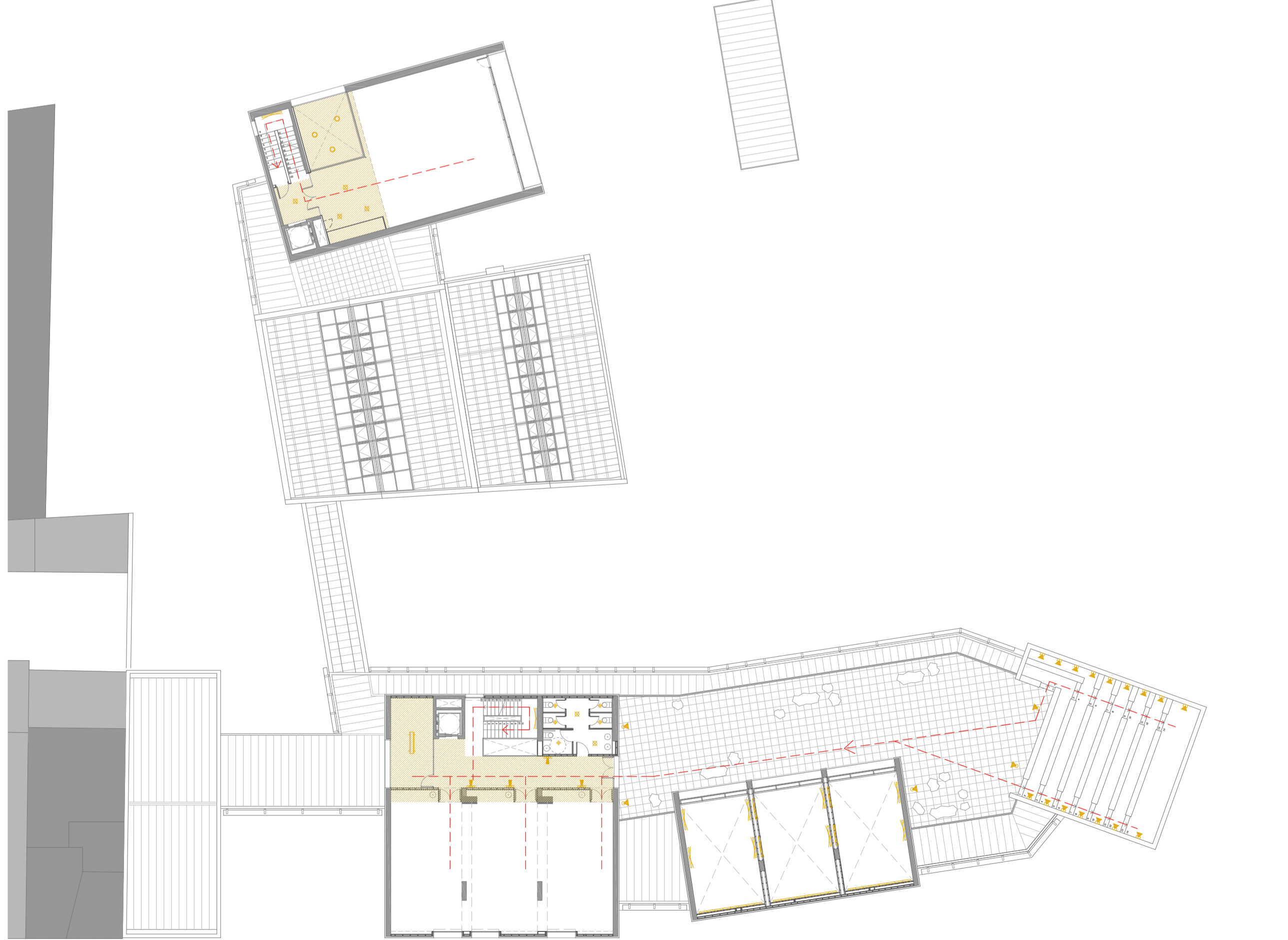


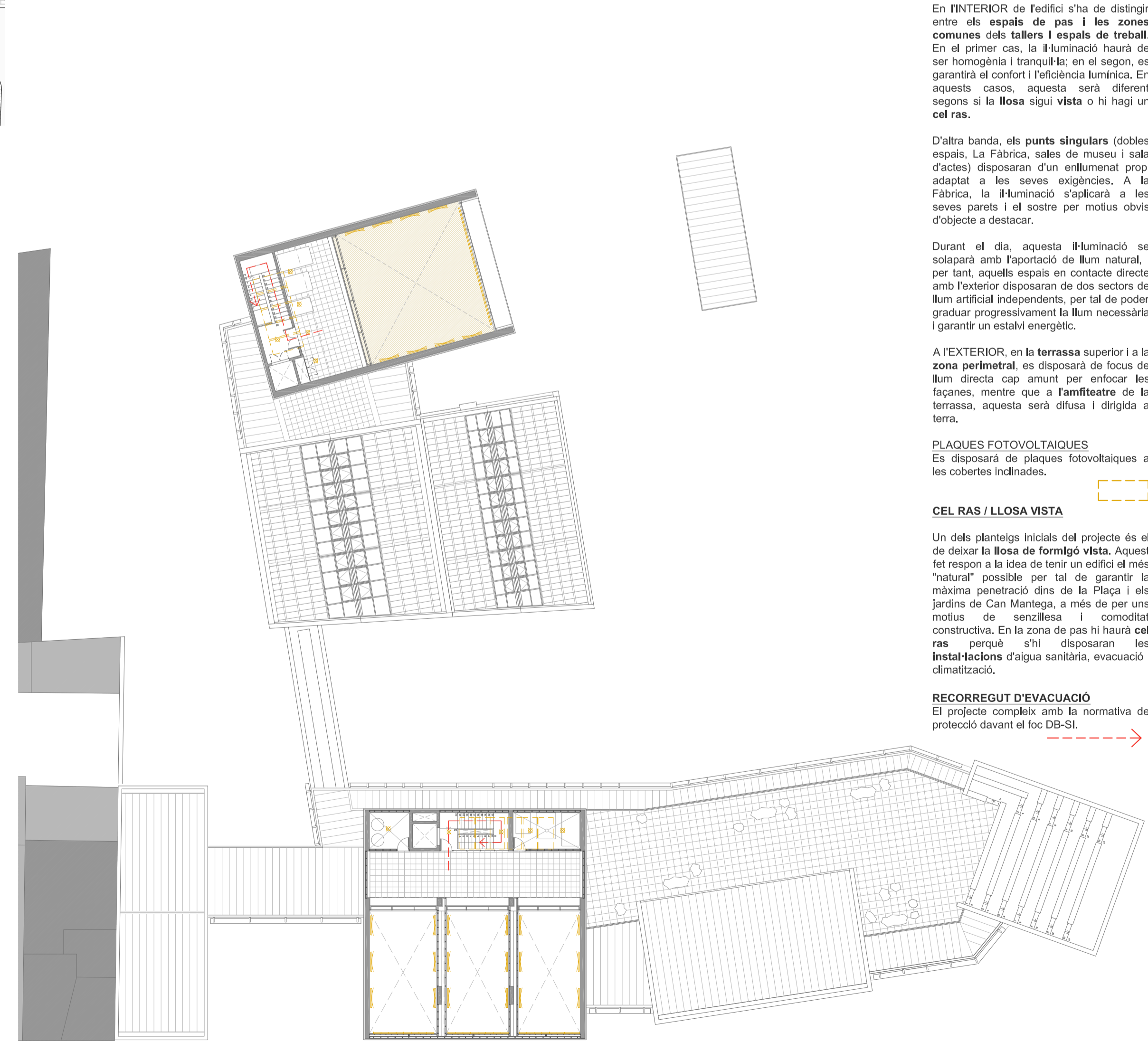
PLANTA BAIXA



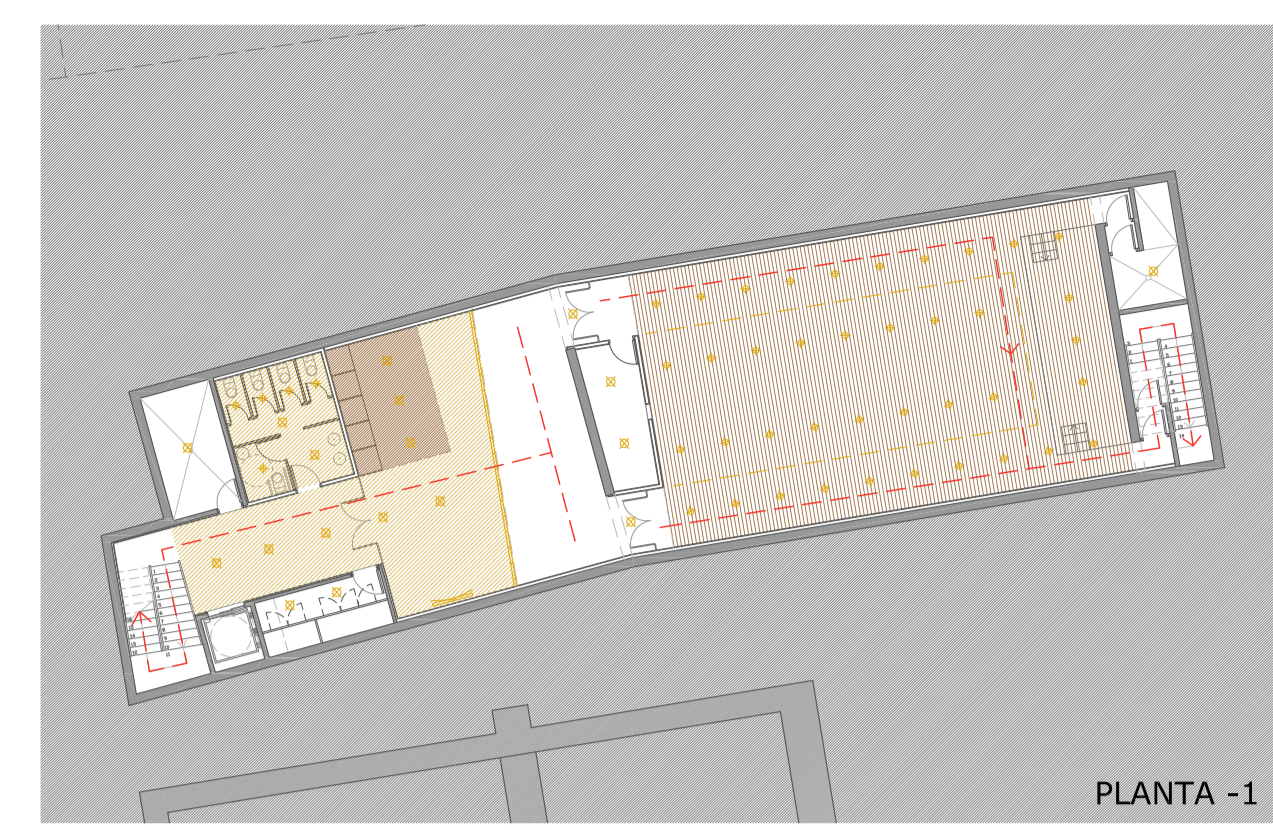
PLANTA +2



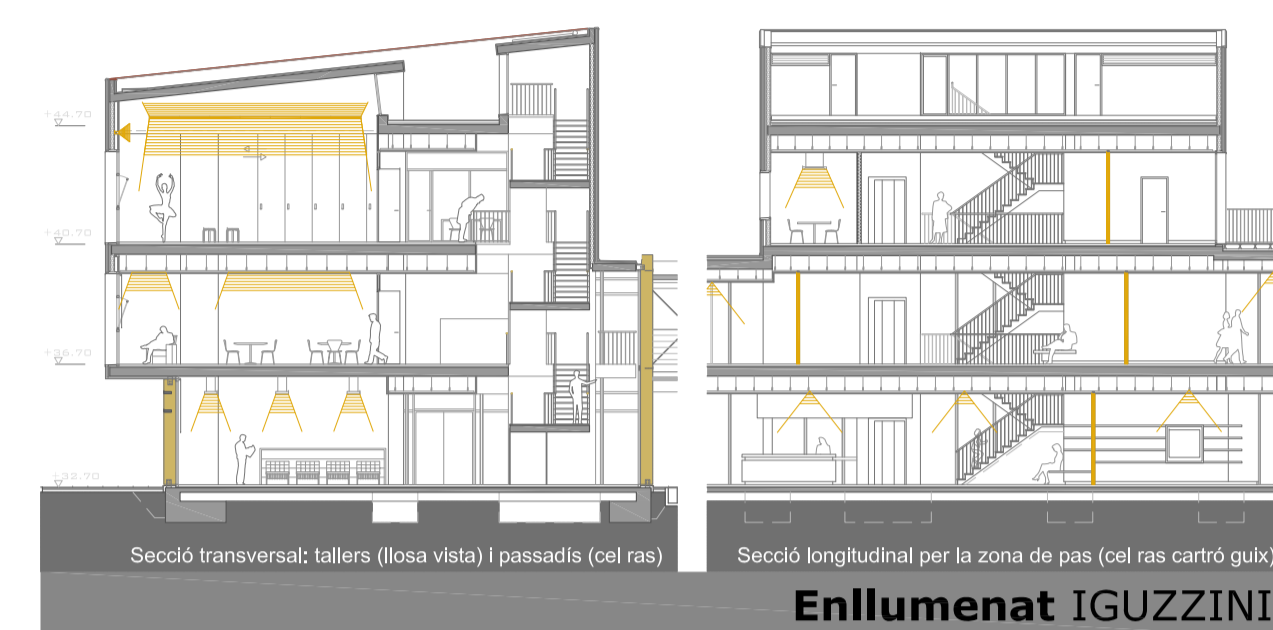
PLANTA +1



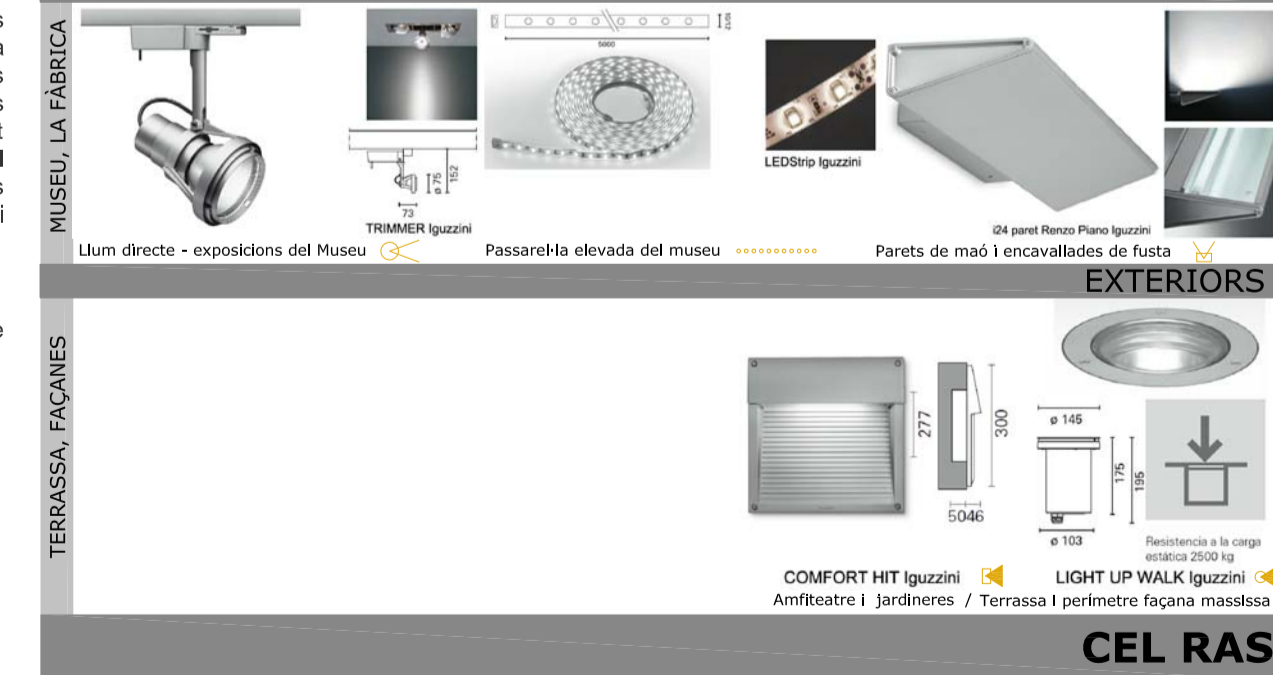
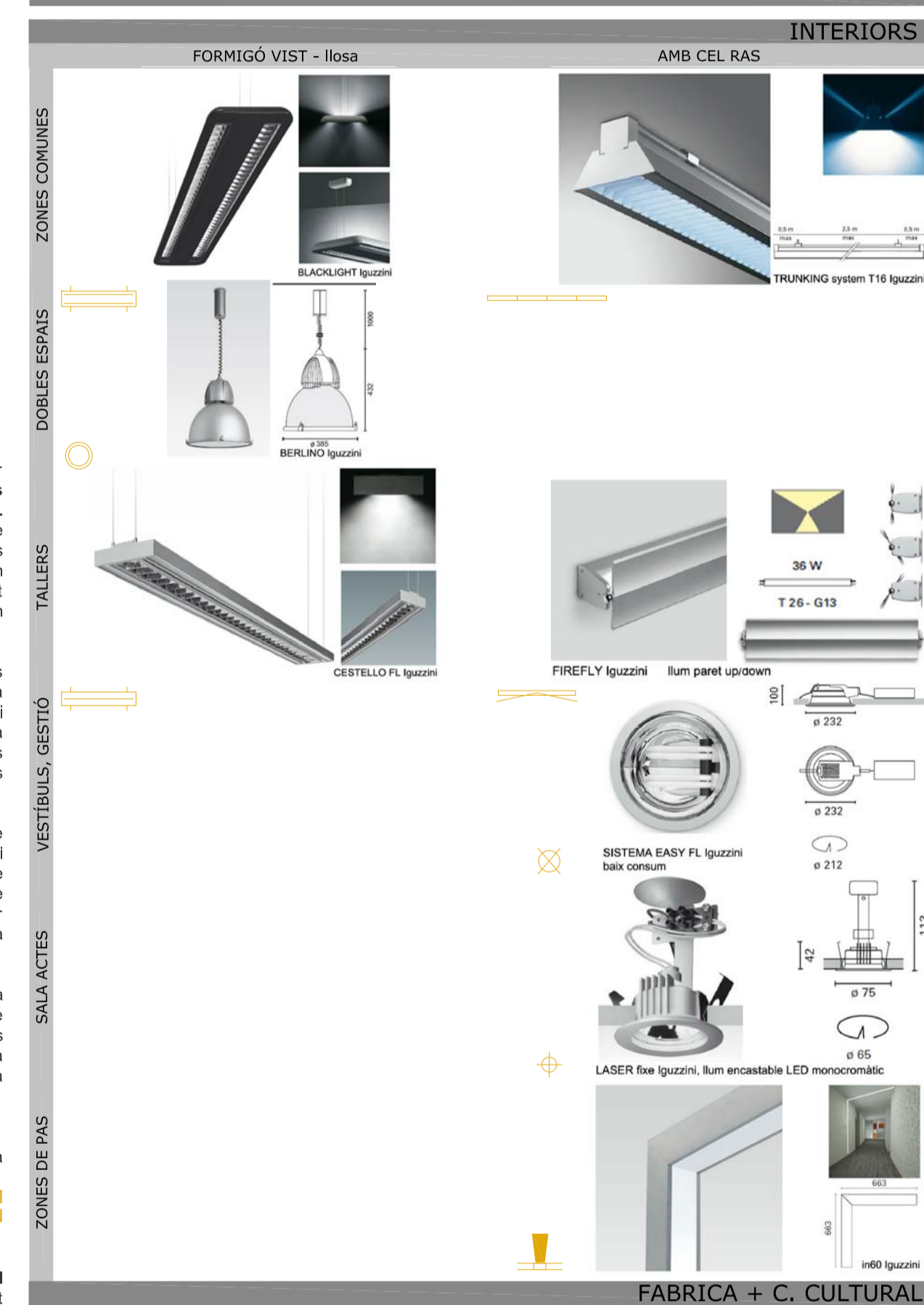
PLANTA +3



PLANTA -1



Enllumenat IGUZZINI INTERIORS



IL·LUMINACIÓ ARTIFICIAL

PLANTEIG
 En l'INTERIOR de l'edifici s'ha de distingir entre els espais de pas i les zones comunes dels tallers i espais de treball. En el primer cas, la il·luminació haurà de ser homogènia i tranquil·la; en el segon, es garantirà el confort i l'eficiència lumínica. En aquests casos, aquesta serà diferent segons si la llosa sigui vista o hi hagi un cel ras.

D'altra banda, els punts singulars (dobles espais, La Fàbrica, sales de museu i sala d'actes) disposaran d'un enllumenat propi adaptat a les seves exigències. A la Fàbrica, la il·luminació s'aplicarà a les seves parets i el sostre per motius obvis d'objecte a destacar.

Durant el dia, aquesta il·luminació se solaparà amb l'aportació de llum natural, i per tant, aquells espais en contacte directe amb l'exterior disposaran de dos sectors de llum artificial independents, per tal de poder graduar progressivament la llum necessària i garantir un estalvi energètic.

A l'EXTERIOR, en la terrassa superior i a la zona perimetral, es disposarà de focus de llum directa cap amunt per enfocar les façanes, mentre que a l'amfiteatre de la terrassa, aquesta serà difusa i dirigida a terra.

PLAQUES FOTOVOLTAIQUES
 Es disposarà de plaques fotovoltaïques a les cobertes inclinades.

CEL RAS / LLOSA VISTA
 Un dels planteigs inicials del projecte és el de deixar la llosa de formigó vista. Aquest fet respon a la idea de tenir un edifici el més "natural" possible per tal de garantir la màxima penetració dins de la Plaça i els jardins de Can Mantega, a més de per uns motius de senzillesa i comoditat constructiva. En la zona de pas hi haurà cel ras perquè s'hi disposaran les instal·lacions d'aigua sanitària, evacuació i climatització.

RECORREGUT D'EVACUACIÓ
 El projecte complex amb la normativa de protecció davant el foc DB-SI.