

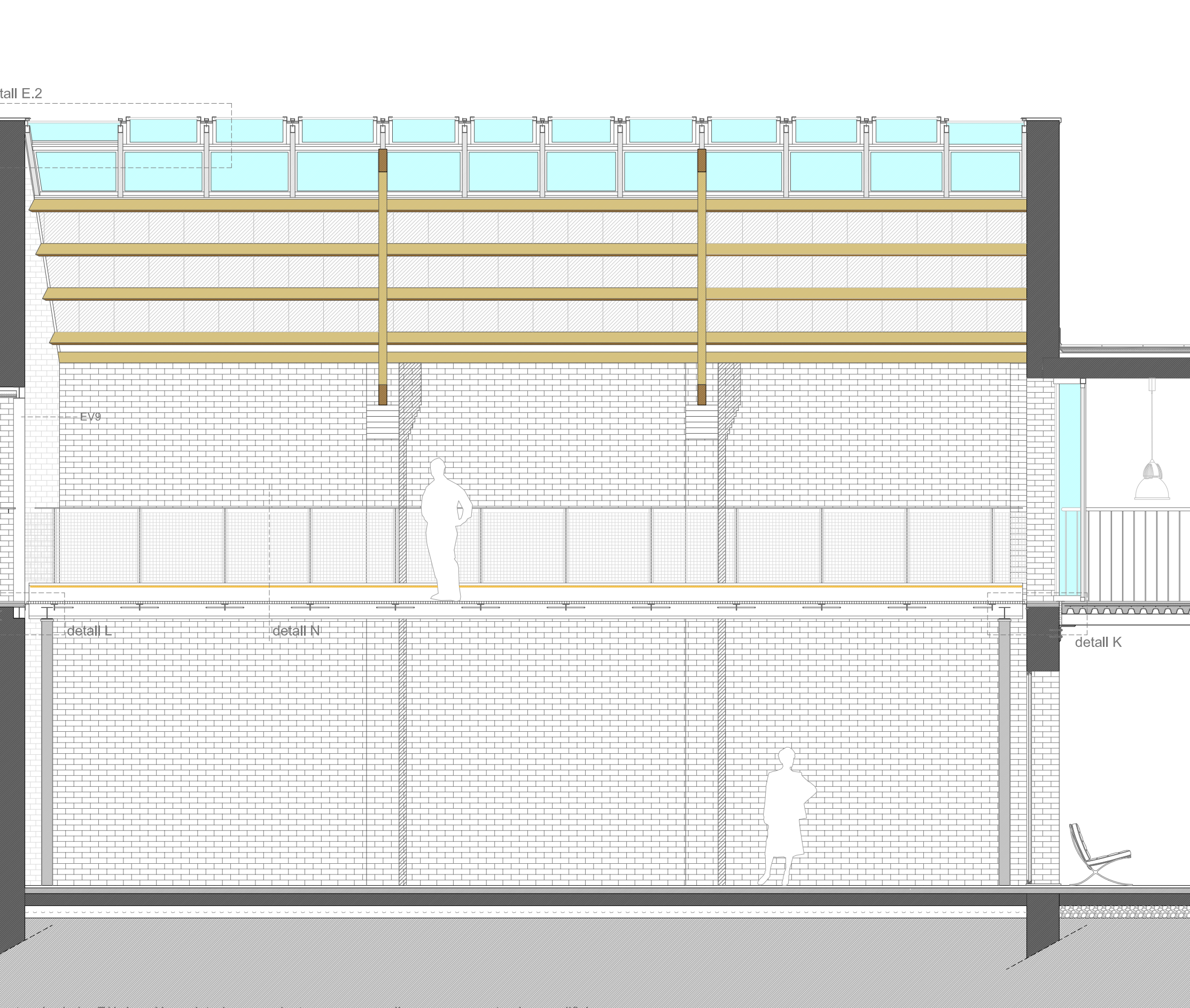
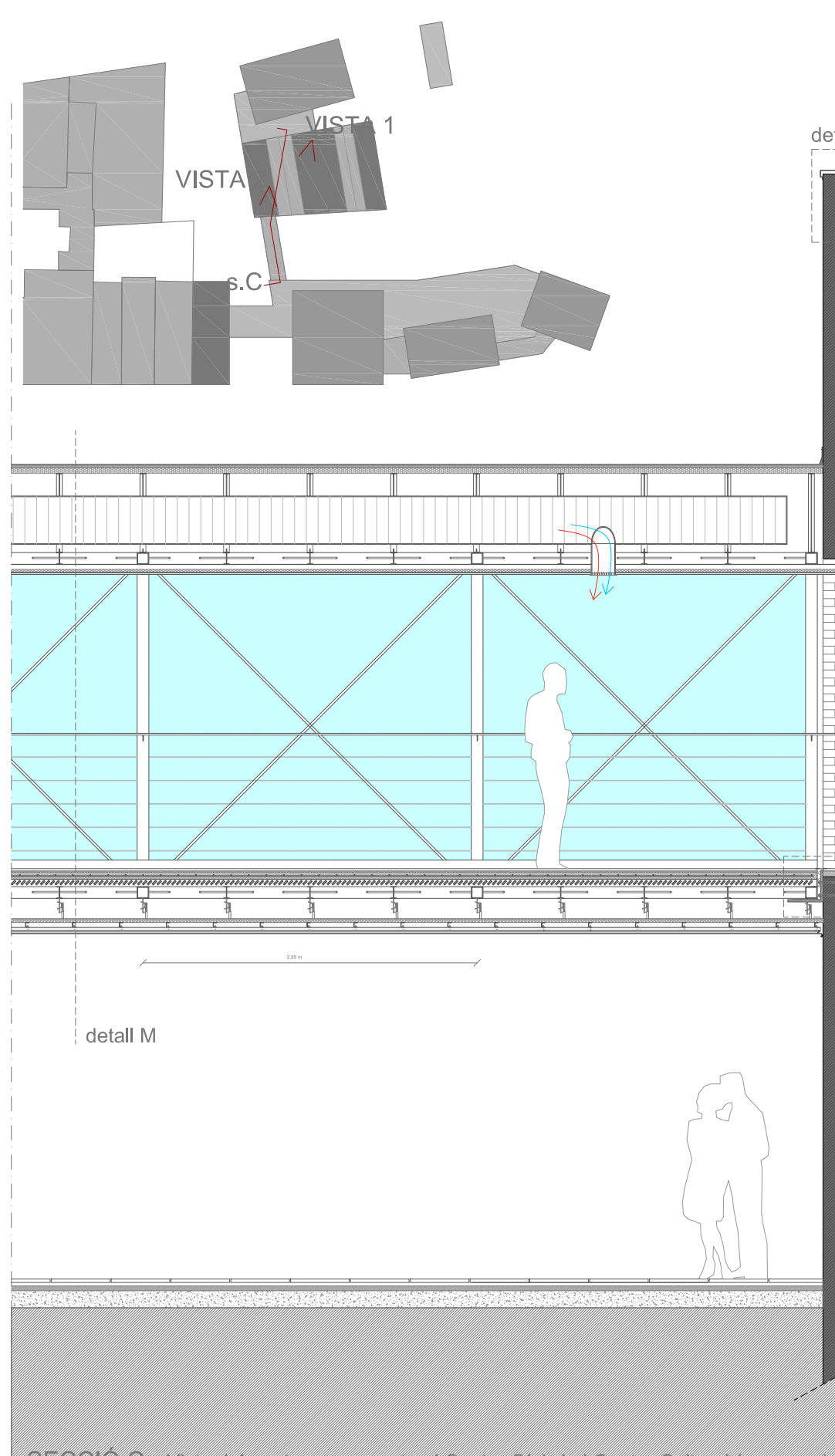
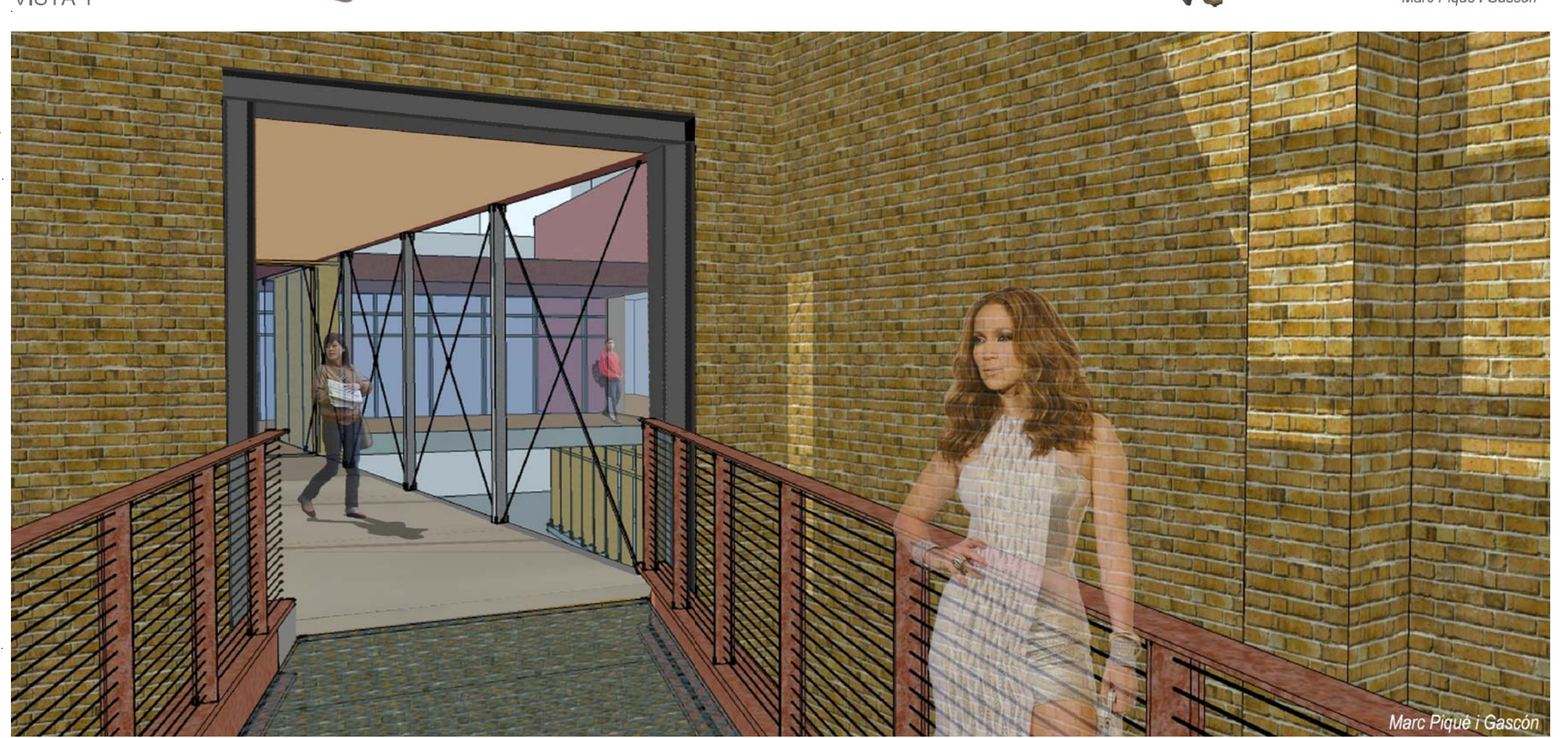
LA FÀBRICA

Centre Cultural - Museu del Metall

L'antiga nau industrial del segle XIX esdevé un punt de connexió dins del conjunt. Al seu interior s'hi projecta el pas elevat que connecta el Centre Cultural amb el Centre Cívic. Un pont lleuger, constituït d'una biga pont, amb perfils tubulars i tensors, tot en acer galvanitzat, permet la màxima transparència requerida per a aquest punt del projecte. Aquest cos transparent penetra dins el massís de la paret de maó de la nau, convertint-se en una passarel·la formada per dos perfils compostos i amb base de religa i barana deployé, per garantir la màxima transparència i la seguretat.

Per tal de no carregar en excés el mur de fàbrica existent, s'ha optat per col·locar dos pilars HEB 140 per al suport de la passarel·la interior.

El forat obert al mur de maó s'ha reforçat amb un quadre de perfils HEB per tal de transmetre els esforços tensionals homogeniament, tal com s'observa a la imatge de baix.



- ### ESTRUCTURA (definida als plànols d'estructures)
- HORIZONTAL (H):
 - EH12. BIGA PONT. Perfil tubular 10x10x0.6cm
 - EH13. BIGA PONT. Tensors acer Ø12mm. Creu de Sant Andreu.
 - EH14. Forjat de xapa col·laborant i formigó.
 - EH14a. Remat de retenció acer galvanitzat.
 - EH15. Perfil L acer galv. 30x30cm fixat mecànicament a mur. Suport de la Biga Pont.
 - EH15a. Banda de neoprè.
 - EH16. Perfil HEB140. Biga rigiditzadora de la passarel·la. Pintat de color marro coure.
 - EH16a. Pielna acer galv. Ø16cm, e.2cm. Reparteix el pes sobre el pilar.
 - EH17. Perfil L acer galv. 20x20x1.6cm fixat mecànicament a mur. Suport de l'estructura de forjat de xapa col·laborant.
 - EH18. Perfil IPE140. Suport del forjat de xapa col·laborant.
 - EH19. Perfil IPE100. Suport del forjat de xapa col·laborant del Pont Biga.
 - EH20. Perfil compost IPE400+2 pletines 2cm
 - EH21. Perfil T 80x50x5 acer galv. Bigueta. Pintat marro coure oxid.
 - EH22. Cable acer tensor Ø12mm
 - EH23. Perfil L 60x50x5 acer galv. Suport de religa a estructura.
 - VERTICAL (V):
 - EV6. BIGA PONT. Perfil tubular 10x10x0.6cm.
 - EV7. BIGA PONT. Tensors acer Ø12mm. Creu de Sant Andreu.
 - EV8. Pilar HEB140. Estructura suport de passarel·la
 - EV9. Marc de perfils HEB140. Obertura de mur.
- ### COBERTES
- C11. Revestiment de cobertes. Plana de coure, ample 50cm / tipus TECU CLASSIC
 - C11a. Panell de derivat de fusta, suport rígid de la plana.
 - C11b. Làmina geotèxtil, tipus Danosa.
 - C11c. Allament tèrmic llana de roca.
 - C25. Làmina de coure preoxidat color marro, tipus TECU CLASSIC
 - C28. Rastrell de fusta. Fixació del canaó a biga IPE.
 - C29. Estructura de coberta del PONT. Sistema trapezoidal de perfil T 80x50x5mm, per a tubació d'instal·lacions a tirantor.
 - C29a. Perfil T 30x24x3mm acer galv. Rigiditzador longitudinal de l'estructura trapezoidal.
- ### FAÇANES
- F03. Fusteria marc d'acer galvanitzat. Vidre laminat 6+4 vidre exterior amb tractament interior de control solar, vidre interior laminar de protecció; cambra 16mm. Tipus JANISOL de JANSEN.
 - F4. Panells de coure preoxidat, color marro, llarg màxim 600 cm, ample 40cm, rigiditzats amb subestructura de muntants i travessers d'acer galvanitzat, cantonada oberta, tipus TECU OXID.
 - F4a. Perfil U acer galvanitzat, 30x30x37.5x25mm. Fixació de plana de coure al perfil.
 - F4b. Perfil U acer galvanitzat 40x30mm, secció 2mm.
 - F10. Làmina de coure preoxidat color marro mat. Tapeta per a extrem inferior del pont, entre la fusteria i el perfil que la suporta.
 - F11. Perfil L 26x26x1cm acer galv. Soldat a perfil tubular. Suport de la fusteria.
 - F12. Perfil Z 16x11x1cm acer galv. Soldat a perfil tubular IF11. Suport de la fusteria.
- ### ACABATS INTERIORS
- IP9. Paviment continu de linoleum, color marro clar. Permet la uniformitat de l'espai a més de ser apte per a un ús continu de persones i de fàcil neteja i manteniment.
 - IP9a. Tapeta acer galv. junta estructural entre paviments.
 - IP10. Paviment de religa acer galvanitzat, forat 30x30mm.
 - IP10a. Perfil L 80x50x5mm. Suport de la religa. Fixació mecànica a mur.
 - IP11. Làmina de coure preoxidat per a sòcol.
 - IB. Plafó de cartó gipso laminat per a formació de cel ras. Blanc.
 - IBa. Perfil U de fixació del plafó a la bigueta IPE.
 - IBb. Panell de llana de roca. Absorbent acústic.
 - IBc. Barana de passarel·la interior. Pintat color marro coure oxid.
 - IBd. Passamans perfil laminar 50x10, acer galv.
 - IBe. Muntant perfil laminar 50x10, acer galv.
 - IBf. Malla deployé acer corten, forat 40x40mm.
 - I10. Barana de pont.
 - I10a. Passamans perfil laminar 70x10, acer galv.
 - I10b. Tensors acer Ø5mm soldats a l'estructura de pont.
 - IL5. Lum amb focus dirigit per a exposició. Tipus Tritimer Iguzzini.
 - IL6. Lum per a passarel·la. Tipus Ledstrip Iguzzini.
 - IL7. Lum per a pont. Tipus Trunking System Iguzzini.
- ### ACABATS EXTERIORS
- XS1. Fals sostre suspès registrable. Plana de coure preoxidat color marro, tipus TECU OXID, dimensions 600x40cm. Sistema suspensió Knaufl ras canto 7" r-15.