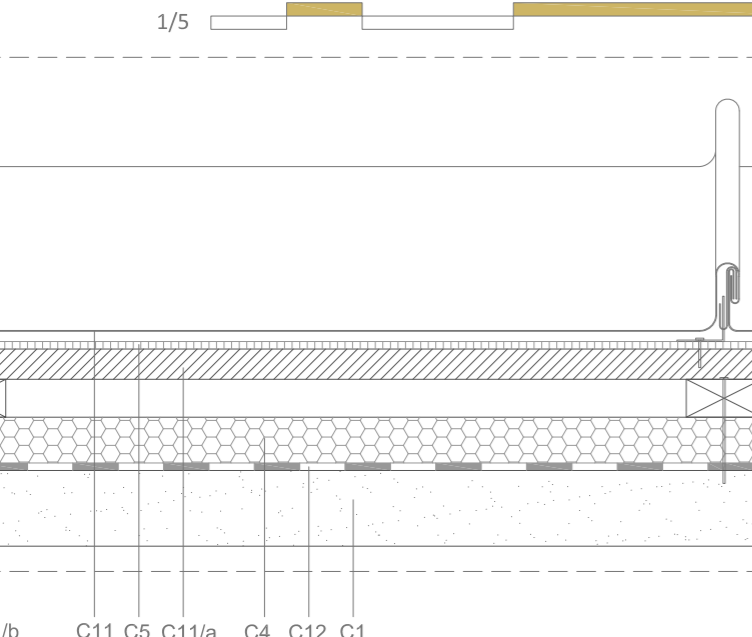
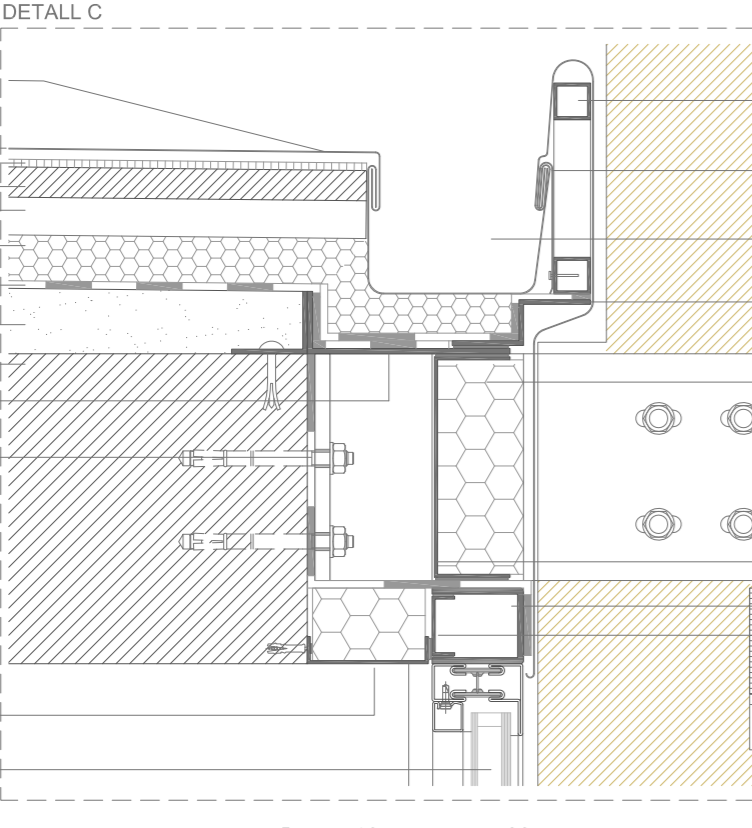
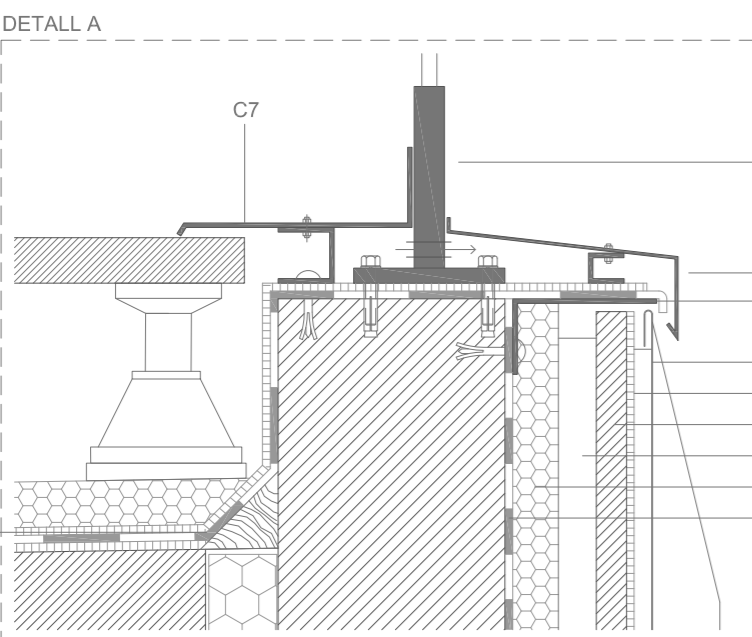
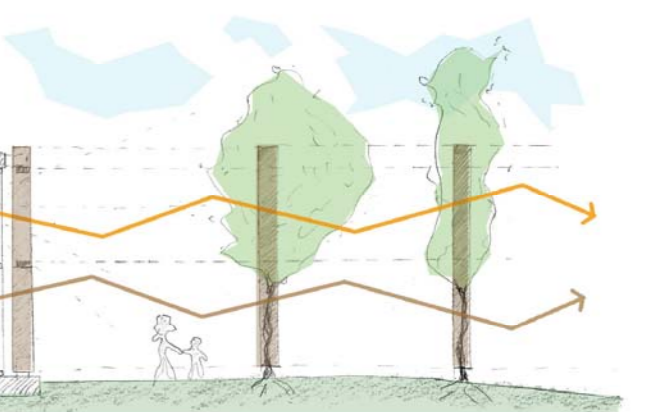
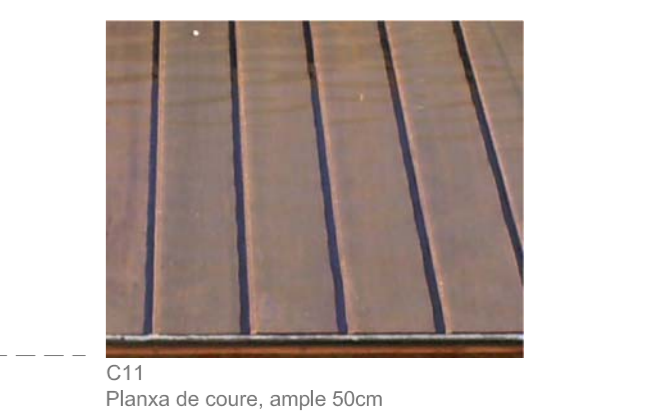
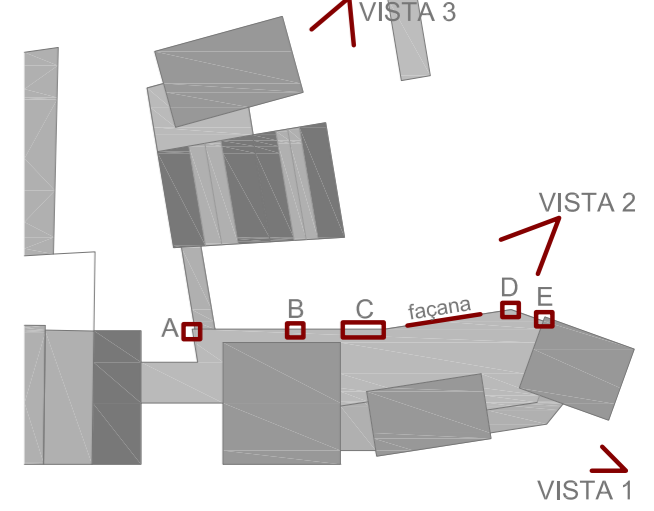
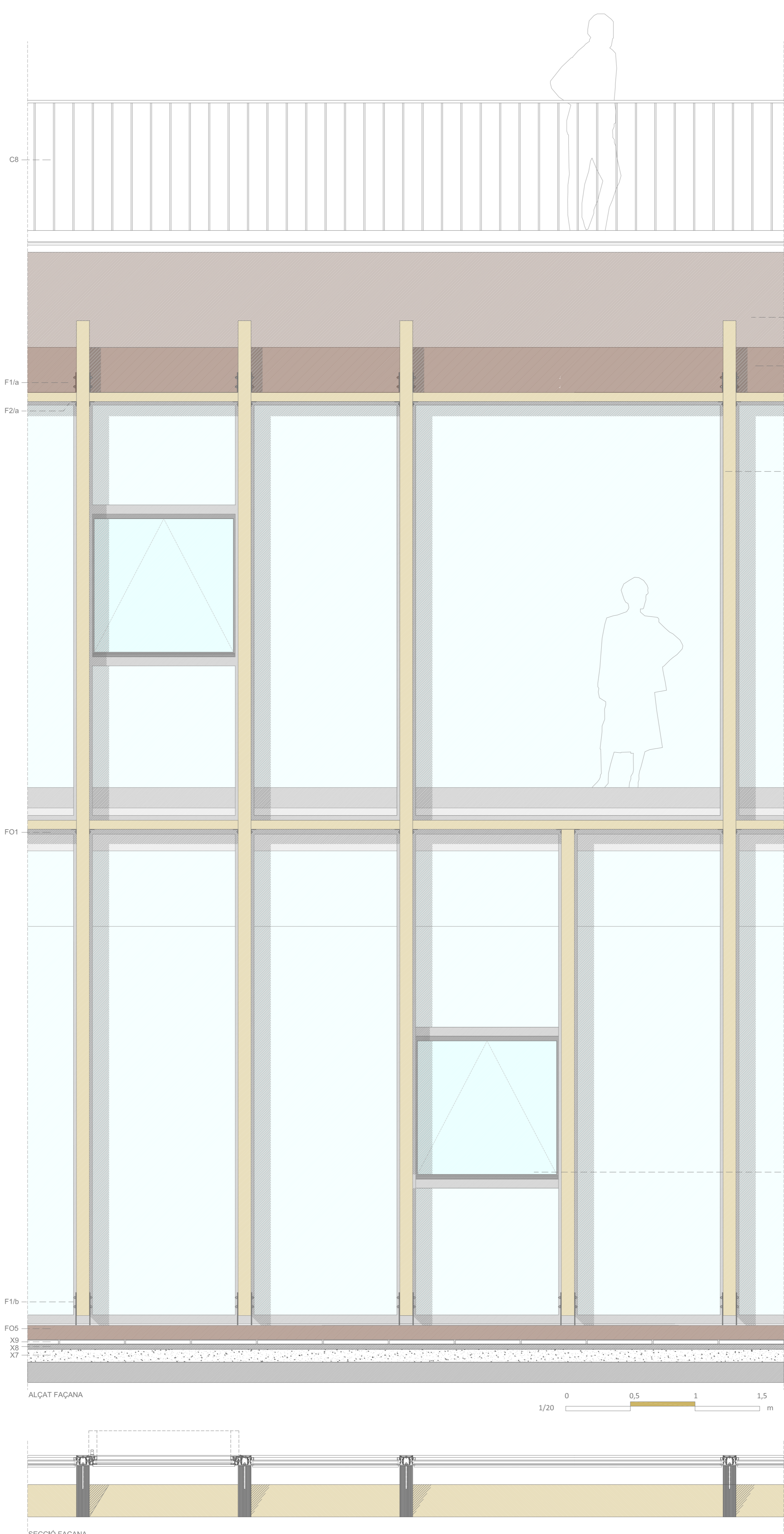
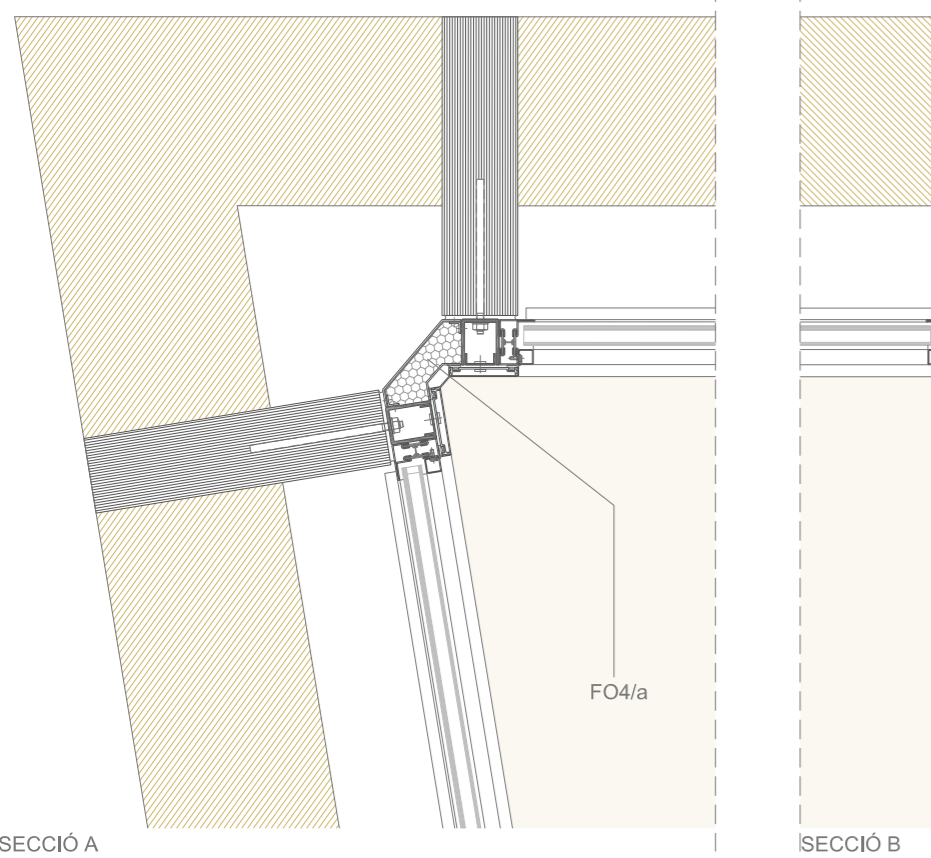


**DESCRIPCIÓ DE MATERIALS**

- ESTRUCTURA** (definida als plans d'estructures)
- HORIZONTAL (H):
    - E1H. Forjat de llosa massissa de formigó armat a 30cm CARA VISTA, encofrat rugós de listons de fusta de pi, disposició regular, tipus VISTAFORM de ALSINA.
    - E1HS. Sabata perimetral d'amortament i suport de estructura de façana.
  - VERTICAL (V):
    - E1V. Pilar de formigó armat, circular, acabat llis, encofrat amb bandes de K.A.P. (raft + alumini + polietilè) en bandes helicoidals, tipus TUBOTEC.
    - E2V. Mur de formigó armat, 2 CARNES VISTES, e = 30cm, acabat rugós, encofrat de listons de fusta de pi, disposició irregular, tipus VISTAFORM de ALSINA.
- COBERTES**
- C1. Formigó lleuger de formació de pendents, Imàx = 15cm.
  - C2. Làmina geotèxtil de polipropilè. Barrera de vapor. Tipus Danosa.
  - C3. Làmina impermeable de cautxú. Fixació amb adhesiu de suport 80-097. Tipus Glasosa.
  - C4. Panells rígids d'aïllament tèrmic de llana de roca. Resistent a l'entorn. Tipus Danosa.
  - C4a. Aïllament tèrmic de llana de roca.
  - C5. Geotèxtil separador.
  - C6. Paviment de lloses de formigó armat, 50x50.
  - C7. Ramat perimetral, encontre del paviment i la barana, d'acer galvanitzat.
  - C8. Barana d'acer galvanitzat formada per perfils rodons Ø20mm (barras verticals + passams) soldats a pletina (h=120mm, e=20mm, ancorada al forjat i passama tubular acer galvanitzat, Ø40mm).
  - C9. Ramat perimetral de coronament de cobertes, acer galv.
  - C10. Perfil L acer galvanitzat de suport de làmina impermeable.
  - C11. Revestiment de cobertes. Planxa de coure - ample 50cm / tipus TECU CLASSIC
    - C11a. Panell de derivat de fusta, suport rígid de la planxa de coure.
    - C11b. Rastrell de fusta de suport dels panells.
    - C11c. Angular de fixació de la planxa de coure al panell, de coure preoxidat.
  - C12. Barrera de vapor de polipropilè. Tipus Danosa.
  - C13. Perfil acer galvanitzat U, suport del canal de recollida d'aigües al forjat.
  - C14. Canal recollida aigües pluvials de coure preoxidat plegat
    - C14a. Banda de fixació de la planxa de coure del canal a l'estructura de subjecció del canal, de coure preoxidat.
    - C14b. Estructura de suport lateral (muntants i travessers) del canal, cobert amb planxa de coure preoxidat.
    - C14c. Perfil acer galvanitzat Z de fixació de l'estructura del canal al forjat.
  - C15. Tascó longitudinal de fusta.
  - C16. Junta de dilatació pòrex, e, 45mm.
- FAÇANES**
- F1. Muntant de fusta microlaminada (teka), tipus KERTO Finnforest. Estructura solidària amb perfil acer galvanitzat, de suport de les fusteries de façana, h=170cm, e=100cm.
    - F1a. Placa d'ancoratge superior del muntant de fusta laminada, d'acer galvanitzat. Coulls de rotació.
    - F1b. Placa d'ancoratge inferior del muntant de fusta laminada, d'acer galvanitzat. Coulls de sustentació.
    - F1c. Fixació mecànica d'unió del muntant de fusta microlaminada al perfil acer galvanitzat.
    - F1d. Dos perfils d'acer galvanitzat L, 40x22mm, d'unió del marc de fusteria al muntant U acer galv. de façana, en angle.
  - F2. Travesser de fusta microlaminada (teka). Rígiditzador dels muntants, L=115 o 230 o 345 cm, e=7cm.
  - F2a. Perfil acer galvanitzat L de fixació del travesser al muntant.
  - F3. Perfil acer galvanitzat U de suport del canal d'aïllament tèrmic.
  - F4. Panells de coure preoxidat, color marró, llarg màxim 600 cm, ample 40cm, rigiditzats amb subestructura de muntants i travessers d'acer galvanitzat, cantonada oberta, tipus TECU OXID.
    - F4a. Perfil U acer galvanitzat, 30x30x37,5x25,5mm. Fixació de planxa de coure al muntant.
    - F4b. Muntant. Perfil L acer galvanitzat 50x53mm, secció 3mm.
    - F4c. Perfil L acer galvanitzat 65x70mm, secció 5mm. Fixació del muntant al suport.
    - F4f. Perfil especial de separació entre planxes, coure preoxidat color marró, fixat a muntant L.
  - F8. Làmina impermeable de cautxú. Fixació amb adhesiu de suport 80-097. Tipus Glasosa.
  - F9. Panells rígids d'aïllament tèrmic de llana de roca. Resistent a l'entorn. Tipus Danosa.
  - F01. Estructura de fixació de fusteries. Muntants i travessers de perfil acer galvanitzat U, Ø60cm.
  - F02. Perfil acer galvanitzat U de cobriment de perfil U, i suport de tapeta.
  - F03. Fusteria marc d'acer galvanitzat. Vidre laminat 6+4, vidre exterior amb tractament interior de control solar, vidre interior laminar de protecció cambra de 16mm. Tipus JANISOL de JANSEN.
  - F03a. mesures VIDRE PB, bxh=103x170cm.
  - F03b. mesures VIDRE P1, bxh=110x170cm, F03c 235x170cm.
  - F03d. Finestra abatible, perfil·leria a, galvanitzat, vidre laminat 6+4, de JANISOL de JANSEN, bxh=107x103cm.
  - F04. Tapeta de cobriment de perfil de fusteria de les fusteries.
  - F04a. Tapeta de cobriment en angle, aïllament tèrmic e, 35mm.
  - F05. Làmina de coure de cobriment perimetral de sokera. Tipus TECU CLASSIC, ample 50 cm.
  - F06. Perfil acer galvanitzat L de fixació de la làmina de cobriment.
- ACABATS INTERIORS**
- IP1. Paviment de parquet industrial. Fusta de roure comú. Peces de 71,7x100 cm. Instal·lació: es fixa amb cola de base a solera de morter nivellada, acabat poli i vernissat. Tipus Mator merellove.
  - IP2. Solera de morter autonivellant.
  - IP3. Panell atenuant del soroll d'impacte. Pulveritzat retolat flot amb bandes autoadhesives, e, 10mm. Tipus Impactador de Danosa.
  - IP4. Perfil L acer galvanitzat de tancament perimetral.
  - IP5. Pletina acer galvanitzat.
  - IP6. Làmina acer galvanitzat de coronament perimetral de forjat.
  - IP7. Passama de fusta de roure massís, Ø 40mm.
  - IP8. Barras d'acer galvanitzat Ø 10mm.
  - IS1. Fals sostre suspès regulable acústic. Panells cartró guix no combustible a2, superfície pintada, 60x60x1,25cm, h=70/80cm. Tipus Knau DanoLine, sistema CONTUR.
  - IS2. Perfil acer galvanitzat U.
  - IL1. Il·luminació artificial. Punts de llum.
  - IL2. Il·luminació artificial continua perimetral.
  - IN2. Perfil acer galv., cobriment de testar d'enivà de cartró guix en contacte amb obertura exterior, e, 2mm.
- ACABATS EXTERIORS**
- X1. Làmina impermeable EPDM e,3mm.
  - X2. Rebret de pedres triturades.
  - X3. Filtre geotèxtil de separació.
  - X4. Làmina polietilè conformada. Tipus DANODREN H15 de Danosa.
  - X5. Tub drenatge perforat PVC Ø12cm.
  - X6. Rebret de grava.
  - X7. Solera de formigó.
  - X8. Capa de morter per a estesa de pavimentació.
  - X9. Paviment de lloses de formigó 50x50x3cm.
  - X10. Junta de dilatació pòrex.



**SECCIÓ HORIZONTAL DEL TANCAMENT DE FAÇANA**



**ESTRUCTURA DE FAÇANA**

La façana està composta d'un muntant de fusta microlaminada unida a un perfil d'acer galvanitzat per una fixació mecànica cada 50cm, constituint una graella de perfils verticals i horitzontals, que a la part exterior la forma uns travessers de fusta microlaminada i a l'interior es col·loquen uns travessers d'acer galvanitzat entre els perfils verticals solidaris al muntant de fusta, amb l'objectiu de rigiditzar l'estructura segons les exigències.

A la part inferior se subjecta a una sabata de fonamentació per una placa d'ancoratge (coulls de sustentació), també d'acer galvanitzat, mentre que a la part superior s'agafa a la llosa de formigó a través d'una segona placa d'ancoratge (coulls de rotació). Es disposa d'una tercera placa d'ancoratge en el forjat de la planta primera, a excepció dels espais a doble altura.

**MUNTANT DE FUSTA MICROLAMINADA**

- Cara sud = actua com a lama protectora solar i dirigeix les visuals des de l'interior de forma controlada, encarrant-se adequadament a les edificacions del davant.
- Cara nord = interactua amb la vegetació del parc i dirigeix les visuals des de l'interior de forma controlada.

**PLANTA BAIXA:**

Es crea un sòcol transparent, on la cara nord la distribució dels muntants és homogènia amb una separació de 120 cm entre cada muntant. Aquesta amplada permet garantir una millor solució estructural a la façana, i és una mida òptima per aconseguir que l'exterior entri a dins i viceversa, i permetent així que la placa i el parc traspassin l'edifici i arribin al carrer de darrere, de dimensions reduïdes típiques del barri.

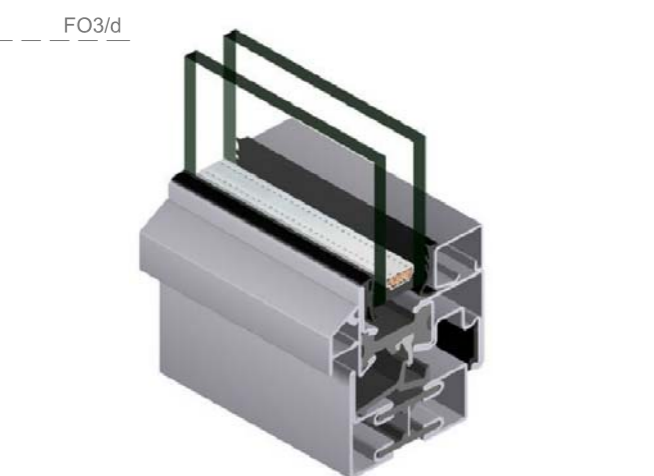
A la cara sud, en la façana de doble altura, és a dir, allà on la planta superior no vola per damunt i fa ombra, la separació entre muntants es redueix a 80 cm, per tal d'ajustar-se a la protecció solar que es necessita.

**PLANTA PRIMERA:**

A diferència de la planta baixa, la separació de les lames no és la mateixa en tots els casos. Allà on el forjat arriba a tocar la façana, la distància tipus de 120 cm que parteix de la planta inferior esdevé doble, és a dir, 240 cm. Això és així per tal d'oferir a l'usuari una major amplitud visual i la sensació de continuïtat cap a l'exterior.

**TRAVESSERS DE FUSTA MICROLAMINADA**

Els travessers horitzontals rigiditzen l'estructura i permeten també enfocar les visuals des de l'interior. A la cara sud (C/ Rosés), aquests actuen com a lames de protecció solar i per això entre muntant i muntant s'hi disposen varies a diferència d'altura, segons el grau d'incidència solar, a més de dirigir les visuals. A la cara nord (placa), només s'hi col·loquen 2 en la coincidència amb el forjat interior, amb una funció estructural rigiditzadora.



Finestra abatible, perfil·leria a, galvanitzat, vidre laminat 6+4, tancament de pont tèrmic de JANISOL de JANSEN, bxh=107x103cm, VENTILACIÓ NATURAL



1 CENTRE CÍVIC - SUD (C/Rosés): muntants junts i més lames per a protecció solar.



2 CENTRE CÍVIC - NORD (placa): muntants més separats i lames només per a rigiditzar i dirigir les visuals des de l'interior.



3 CENTRE CULTURAL: FÀBRICA - NORD: continuïtat de sòcol transparent en PB i rigiditzador de la façana. MUSEU METALL - NORD-EST: façana a doble altura com en el Centre Cívic.