

DESCRIPCIÓ DE MATERIALS

ESTRUCTURA (definida als plànols d'estructures)

- HORIZONTAL (H):
- EH1. Forjat de llosa massissa de formigó armat, e. 30cm CARA VISTA, encofrat tipus de llistons de fusta de pi, disposició regular, tipus VISTAFORM de ALSINA.
- EH2. Forjat de llosa massissa de formigó armat per a voladís, e. 25cm.
- EH3. Forjat de llosa massissa de formigó armat per a voladís, e. 30cm.
- EH4. Solera de formigó armat, e. 15cm.
- EH5. Sabata perimetral d'armoiament i suport de l'estructura de façana.
- VERTICAL (V):
- EV1. Pilar de formigó armat, circular, acabat lli, encofrat amb bandes de K.A.P. (kraft + alumini + polietilè) en bandes helicoidals, tipus TUBOTEC.

COBERTES

- C1. Formigó lleuger de formació de pendents, h_{màx} = 15cm.
- C2. Làmina geotèxtil de polietilè. Barrera de vapor. Tipus Danosa.
- C3. Làmina impermeable de cautxú. Fixació amb adhesiu de suport ba-007. Tipus Glasocsa.
- C4. Panells rígids d'aïllament tèrmic de llana de roca. Resistent a l'interpenetració. Tipus Danosa.
- C4a. Aïllament tèrmic de llana de roca.
- C5. Geotèxtil separador.
- C6. Paviment de lloses de formigó armat, 50x50.
- C7. Remat perimetral, encontre del paviment i la barana, d'acer galvanitzat.
- C8. Barana d'acer galvanitzat formada per perfils rodons Ø20mm (barres verticals + passamà) soldats a pletina (h=120mm, e=20mm, ancorada al forjat i passamà tubular acer galvanitzat, Ø40mm).
- C9. Remat perimetral de coronament de coberta, acer galv.
- C10. Perfil L acer galvanitzat de suport de làmina impermeable.
- C11. Revestiment de cobertes. Planxa de coure, ample 50cm / tipus TECU CLASSIC.
- C11a. Panell de derivat de fusta, suport rígid de la planxa de coure.
- C11b. Rastrell de fusta de suport dels panells.
- C11c. Angular de fixació de la planxa de coure al panell, de coure preoxidat.
- C12. Barrera de vapor de polipropilè. Tipus Danosa.
- C13. Perfil acer galvanitzat U, suport del canal de recollida d'aigües al forjat.
- C14. Canal recollida aigües pluvials de coure preoxidat plegat.
- C14a. Banda de fixació de la planxa de coure del canal a l'estructura de subjeció del canal, de coure preoxidat.
- C14b. Estructura de suport lateral (muntants i travessers) del canal, cobert amb planxa de coure preoxidat.
- C14c. Perfil acer galvanitzat Z de fixació de l'estructura del canal al forjat.
- C15. Tascó longitudinal de fusta.
- C16. Junta de dilatació pòrex, e. 45mm.

FACANES

- F1. Muntant de fusta microlaminada (teka), tipus KERTO Firnsfort. Estructura solidària amb perfils acer galvanitzat, de suport de les fusteries de façana. H=770cm, e=100cm.
- F1a. Placa d'ancoratge superior del muntant de fusta laminada, d'acer galvanitzat. Coudis de rotació.
- F1b. Placa d'ancoratge inferior del muntant de fusta laminada, d'acer galvanitzat. Coudis de rotació.
- F1c. Fixació mecànica d'un dels muntants de fusta microlaminada al perfil d'acer galvanitzat.
- F2. Travesser de fusta microlaminada (teka). Rògltzador dels muntants. L=115 a 230 e 345 cm, e=7cm.
- F2a. Perfil acer galvanitzat L de fixació del travesser al muntant.
- F3. Perfil acer galvanitzat U de suport del canal i aïllament tèrmic.
- FO1. Estructura de fixació de fusteries. Muntants i travessers de perfils acer galvanitzat U, 6x6cm.
- FO2. Perfil acer galvanitzat U de cobriment de perfil U, i suport de tapeta.
- FO3. Fusteria marc d'acer galvanitzat. Vidre laminat 6+4, vidre exterior amb tractament interior de control solar, vidre interior laminat de protecció, cambra de 16mm. Tipus JANISOL de JANSÉN.
- FO3a mesures VIDRE F1, b_xh=110x317cm, FO3b mesures VIDRE F1, b_xh=110x317cm, FO3c 235x317cm.
- FO3d. Finestra abatible, perfil·lta a. galvanitzat, vidre laminat 6+4, de JANISOL de JANSÉN, b_xh=107x160cm.
- FO4. Tapeta de cobriment de perfils de l'estructura de les fusteries.
- FO5. Làmina de coure preoxidat marro de cobriment perimetral de solera. Tipus TECU CLASSIC. Treptable.
- FO6. Perfil acer galvanitzat L de fixació de la làmina de cobriment.

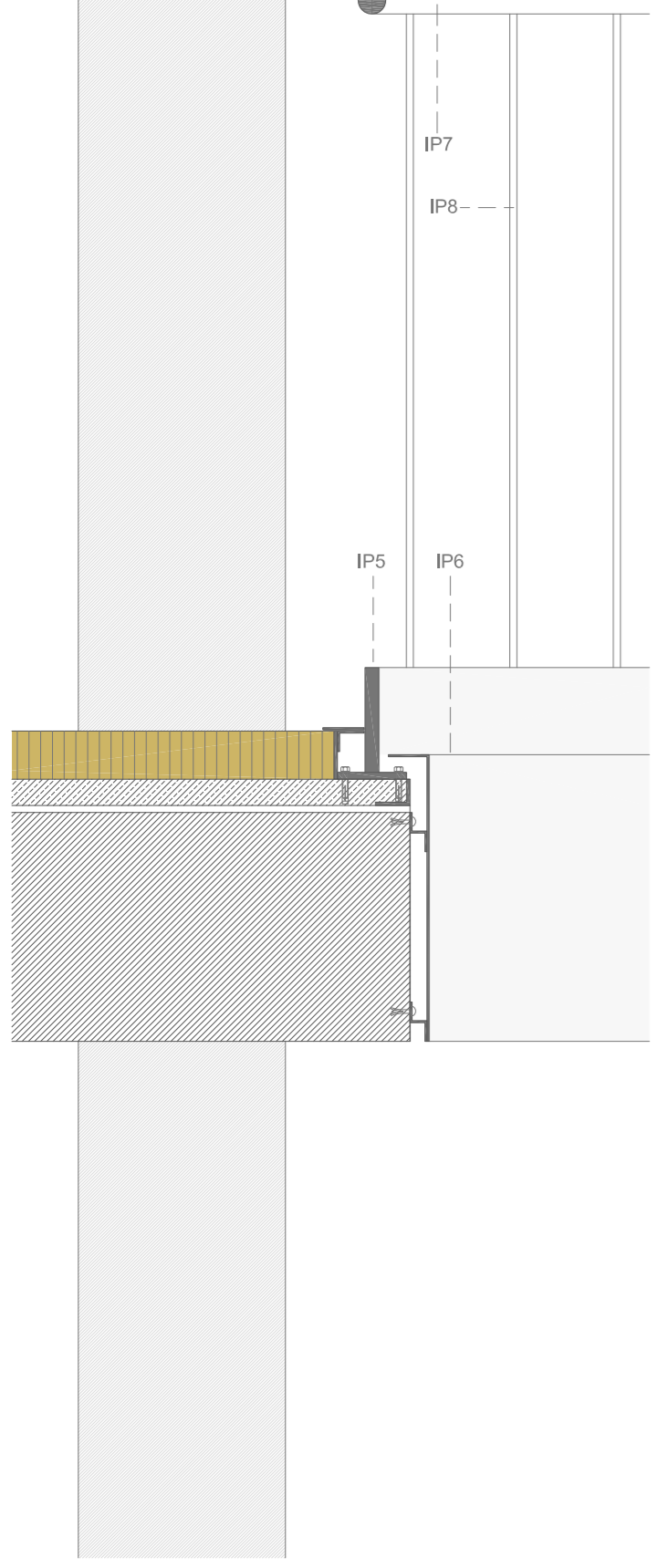
ACABATS INTERIORS

- IP1. Paviment de parquet industrial. Fusta de roure comú. Peces de 7x1,7x100 cm. Instal·lació: es fixa amb cola de base a solera de morter anivellada, acabat poli i venissat. Tipus Mátexa meridlice.
- IP2. Solera de morter autonivellant.
- IP3. Panell atenuant del soroll d'impacte. Polietilè reticulat fixat amb bandes autoadhesives, e. 10mm. Tipus Impactador de Danosa.
- IP4. Perfil L acer galvanitzat de tancament perimetral.
- IP5. Pletina acer galvanitzat de coronament perimetral de forjat.
- IP6. Làmina acer galvanitzat de coronament perimetral de forjat.
- IP7. Passamà de fusta de roure massís, Ø 40mm.
- IP8. Barres d'acer galvanitzat Ø 10mm.
- IS1. Fals sostre suspès registrable acústic. Panells cartró guix no combustible a2, superfície pintada, 60x60x1,25cm, h=70/60cm. Tipus Knauf Danelino, sistema CONTUR.
- IS3. Perfil acer galvanitzat U.
- IL1. Il·luminació artificial. Punts de llum.
- IL2. Il·luminació artificial contínua perimetral.

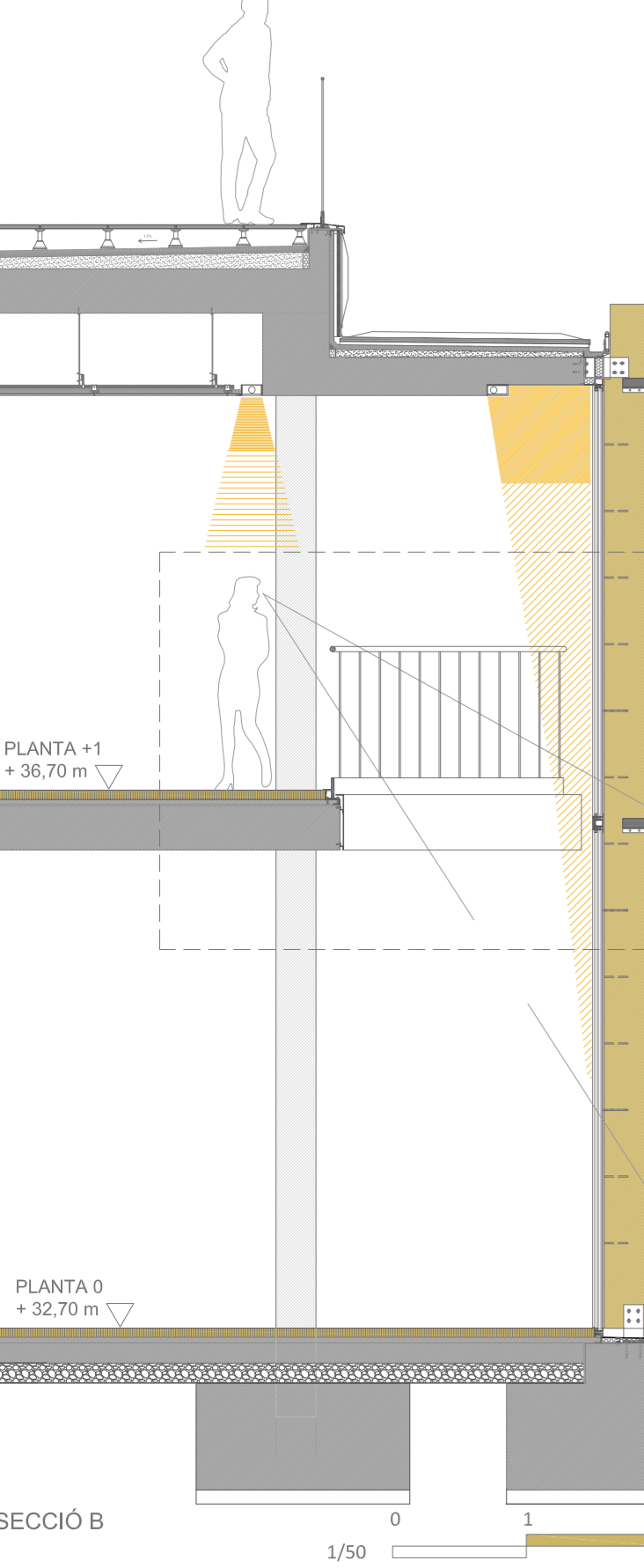
ACABATS EXTERIORS

- X1. Làmina impermeable EPDM e.3mm.
- X2. Rebret de pedres vitrades.
- X3. Feltre geotèxtil de separació.
- X4. Làmina polietilè conformada. Tipus DANODREN H15 de Danosa.
- X5. Tub drenatge perforat PVC Ø12cm.
- X6. Rebret de grava.
- X7. Solera de formigó.
- X8. Capa de morter per a estesa de pavimentació.
- X9. Paviment de lloses de formigó 50x30x3cm.
- X10. Junta de dilatació pòrex.

DETALL ENCONTRE DOBLE ALTURA e.1/10



DETALL ESPAI DOBLE ALTURA



PLANTA +1 +36,70 m

PLANTA 0 +32,70 m

SECCIÓ B 1/50

SECCIÓ A



C6

EH1 C1 C2 C3

C4 C5

C7

DETALL A

C8

C9

C10

C15

C16



C11

DETALL B

DETALL C

C1 C2 C4 C11b C11a C5

F1

F1/a

F2

F2/a

F1/c

FO3/b

FO3

FO1

IS3

FO3/a

F1/b

FO5 X9 X8 X7

FO6

X10

X5 X6 X3

X4 X1

EH 5



EH 2

CEL RAS KNAUF - Danelino Sistema CONTUR 12,5x600x600

IP1

IL1

IL2

EH 3

IP2

IP3

IP4

FO3

FO1

IS3

FO3/a

F1/b

FO5 X9 X8 X7

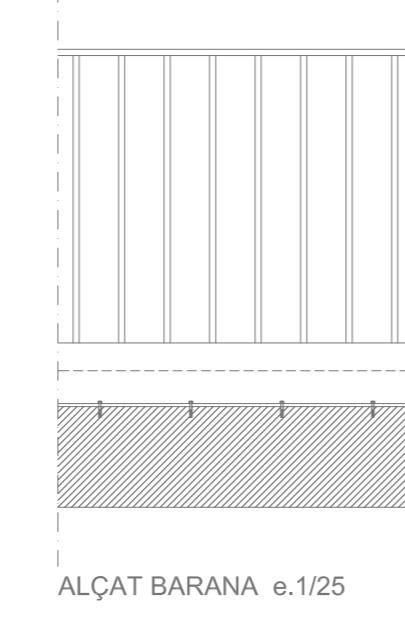
FO6

X10

X5 X6 X3

X4 X1

EH 5



ALÇAT BARANA e.1/25



IP1

IP2

IP3

IP4

FO3

FO1

IS3

FO3/a

F1/b

FO5 X9 X8 X7

FO6

X10

X5 X6 X3

X4 X1

EH 5

EV 1

Pilar de formigó armat, circular, acabat lli, encofrat K+A+P.

FO5 X9 X8 X7

FO6

X10

X5 X6 X3

X4 X1

EH 5

