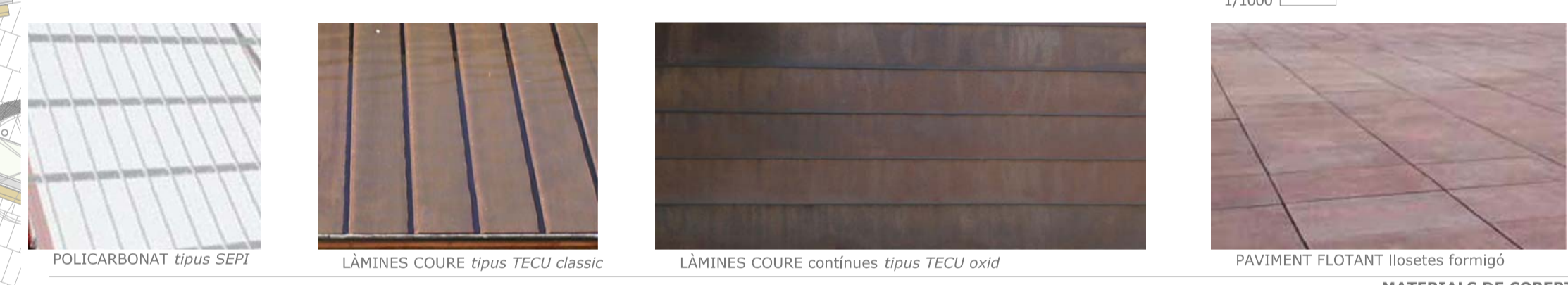


FOTOGRAFIA AÈRIA DE L'ENTORN DE CAN MANTEGA
0 10 50 m
1/1000



MATERIALS DE COBERTA



LES COBERTES

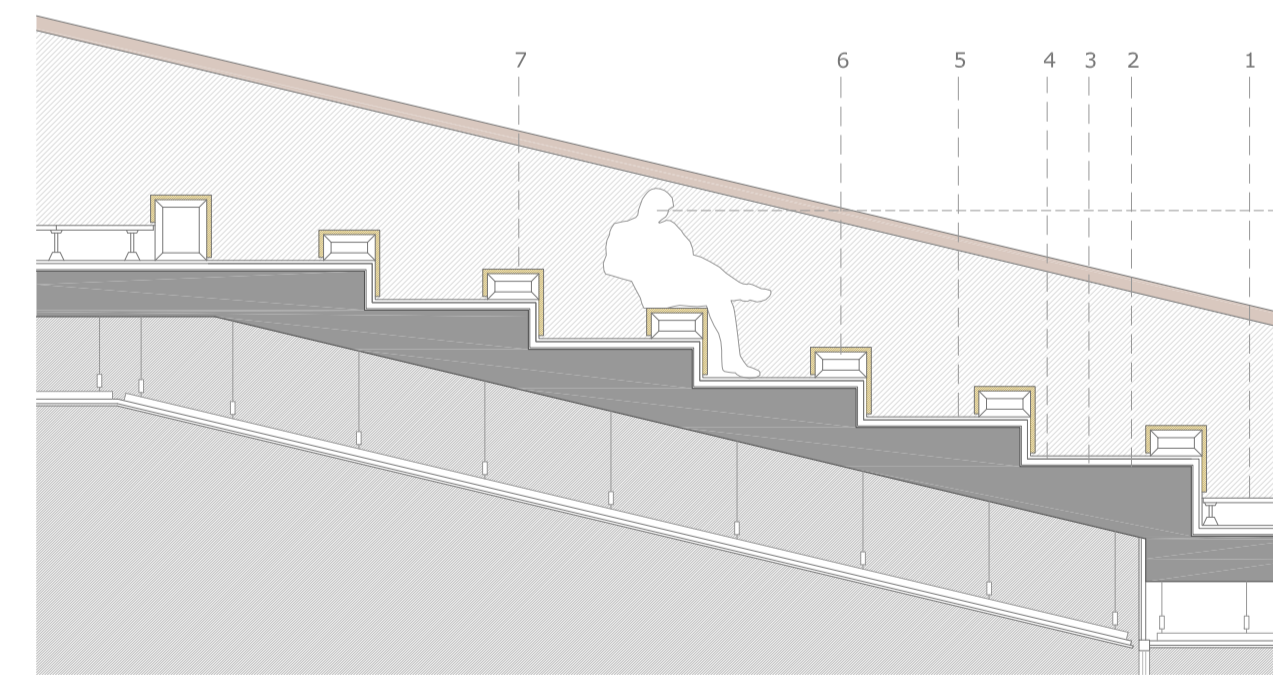
Es preten que la proposta quedi immersa dins la trama del barri, potser "camuflada" entre l'entorn existent. Per aconseguir-ho, s'ha parat atenció a la volumetria edificatòria dels edificis que l'envolten, la tipologia de les vies, l'alçada, les direccions i les visuals.

Així, es manté la tipologia de carrer de barri a la vegada que s'obre amb la plaça, sempre marcant direccions proposades per a una major facilitat de moviment i visualització dels espais.

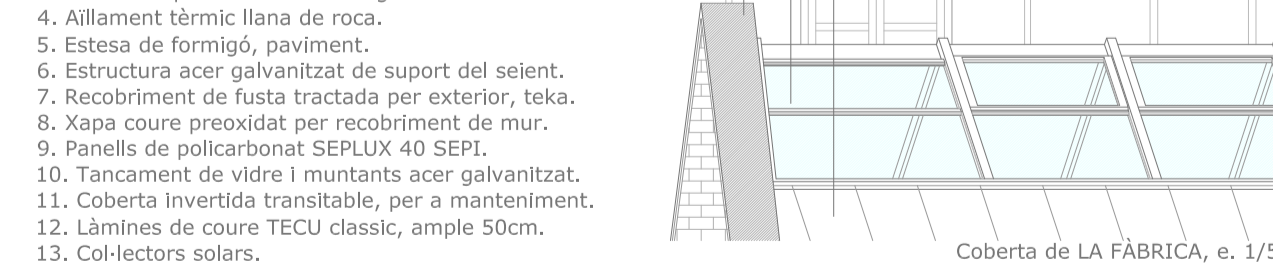
Mentre el SÒCOL DE PLANTA BAIXA busca la transparència per obrir-se a la plaça i "ampliar" el carrer, les plantes superiors les conformen uns COSSOS opacs en resposta a l'entorn volumètric edificat, marcant les direccions i els moviments, tant des del carrer com des del seu interior emfatitzant visuals directes. Aquests cossos estan recoberts amb làmines de coure preoxidat, tipus *TECU oxid*, de color vermell marronós mat. Les cobertes, també de sòl de làmines de coure, però en aquest cas de de *TECU classic*, és a dir, un coure sense tractar, més econòmic i mal·leable. Aquestes cobertes tenen un pendent entre el 10 i el 15%. En el cas del cos més occidental, la coberta és una grada que aprofita el pendent, i s'obre a l'escenari que determina la coberta del sòcol, la qual és transitable i adaptada a un ús públic a través del paviment flotant.

Pel que fa als ESPAIS INTERSTICIALS O DE PAS entre els cossos i el sòcol, a una altura diferent, el cobriment de la coberta es realitza també amb làmines de coure clàssic.

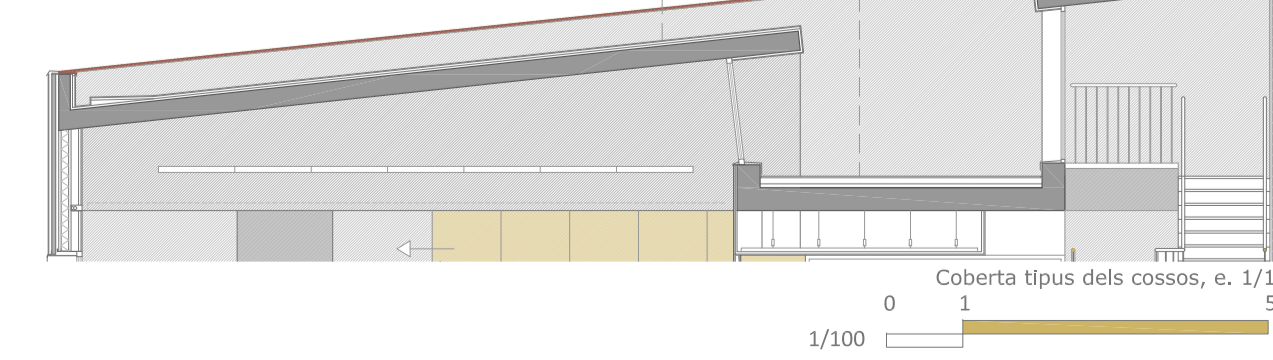
La FÀBRICA, com a cos particular i d'estudi individual, ve cobert amb plafons de policarbonat tipus SEPLUX 40 de SEPI, amb bones capacitats aïllants, per tal de donar una llum al seu interior adequada a l'ús museístic i de restauració, és a dir, de manera matissada. La part del carener, en canvi, es configura amb un tancament vidriat i en una part balent, per a garantir una il·luminació natural i una ventilació interior.



Graderia, e. 1/50



Coberta de LA FÀBRICA, e. 1/50



Coberta tipus dels cossos, e. 1/100

1. Paviment flotant, il·losetes formigó colorejat
2. Llosa de formigó massissa, per a formació de grades.
3. Làmina impermeable + feltre geotèxtil.
4. Aïllament tèrmic llana de roca.
5. Estesa de formigó, paviment.
6. Estructura acer galvanitzat de suport del seient.
7. Recobriment de fusta tractada per exterior, teula.
8. Xapa coure preoxidat per recobriment de mur.
9. Panells de policarbonat SEPLUX 40 SEPI.
10. Tancament de vidre i muntants acer galvanitzat.
11. Coberta invertida transitable, per a manteniment.
12. Làmines de coure TECU classic, ample 50cm.
13. Col·lectors solars.