



SECCIÓ B

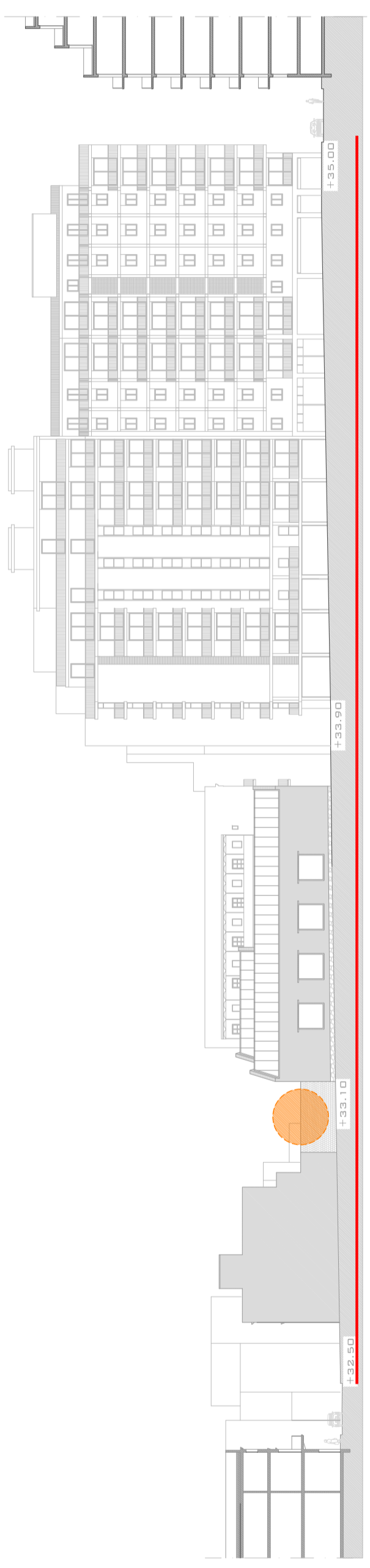


INTENCIONS DE PROJECTE
CENTRE CÍVIC I CENTRE CULTURAL

CAN MANTEGA i les INTENCIONS
El solar ofereix l'oportunitat de millorar la definició i articulació del conjunt patrimonial, productiu i de vida social i cultural de la zona a través de la mescla d'usos i activitats de diferent rang d'atracció (veïnal, municipal, metropolitana) i de diferent tipus (productives, comerç i serveis, culturals).

Es defineixen, doncs, una sèrie de criteris i objectius a tenir en compte a l'hora de projectar el nou Es pai Can Mantega:

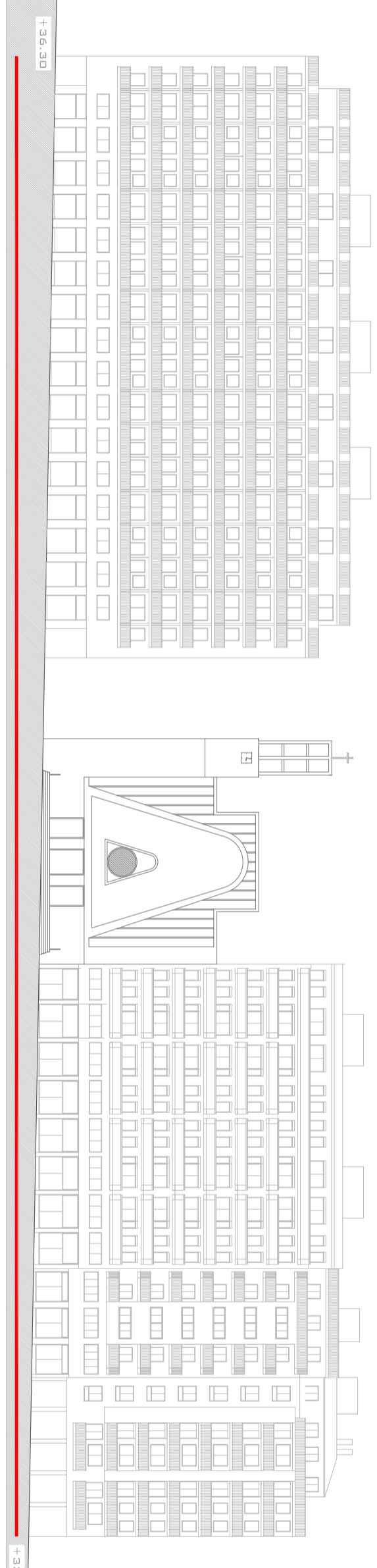
- a) **CONSERVACIÓ**
Conservar la part del conjunt fabril que presenta un major valor arquitectònic, no només per el seu valor intrínsec, sinó perquè la pervivència i incorporació de sistemes diferents sempre és un motiu enriquidor per a la ciutat.
- b) **RELACIÓ AMB LA TRAMA URBANA i el PARC**
En aquest punt conflueix la trama "gòtica" del barri vell amb la trama nova del segle XX. La vella es caracteritza per tenir la part estreta com a façana deixant en mitgera la més llarga.
- En la zona sud, es planteja fixar-se en la més vella però incorporant el gir en la part mitgera, de manera que es mesclen els 2 sistemes, i el projecte es pot així obrir a tots els angles. En la zona nord, on aquest fet ja s'ha produït, es vol garantir la permanència d'aquesta façana.
- PLANTA BAIXA - PERMEABLE AMB EL PARC**
PLANTES SUPERIORS - COMPACITAT
- Les noves formes han de ser el màxim d'obertes i poroses en Planta Baixa per tal de garantir la permeabilitat de l'espai (SÒCOL OBERT), mentre que en Plantes superiors, les formes hauran d'interferir amb els cossos que l'envolten (COSSOS TANCATS).
- c) **VINCULACIÓ DELS ESPAIS VERDS**
Cal relacionar els petits espais verds privats amb els 2 espais verds públics que es troben alineats. Aquesta vinculació, que podria produir-se en el futur a través de l'obertura d'aquests patis, es farà visualment, de forma que el propi parc penetri dins de tot el conjunt. S'obté així un nou eix de moviment peatonal que conduirà la gent als accessos del Centre Cívic i del Centre Cultural.
- d) **CONNEXIONS I VISUALS**
En Planta Baixa, gràcies a la permeabilitat entre el fora i el dins, la connexió ha de ser directa. En canvi, en les Plantes superiors, aquesta variarà en funció de les visuals que es volen obtenir, és a dir, els focus. Per tant, aquí la connexió visual serà intermitent.
- e) **PLURALITAT D'USOS per a un ESPAI VIU**
Potenciar la pluralitat d'usos i usuaris com a garantia d'un bon funcionament que doni resposta al moviment social i cultural del barri de Sants. Incorporar un Centre Cívic i un Centre Cultural permetrà donar vida a aquesta part del barri.



SECCIÓ A



SECCIÓ C

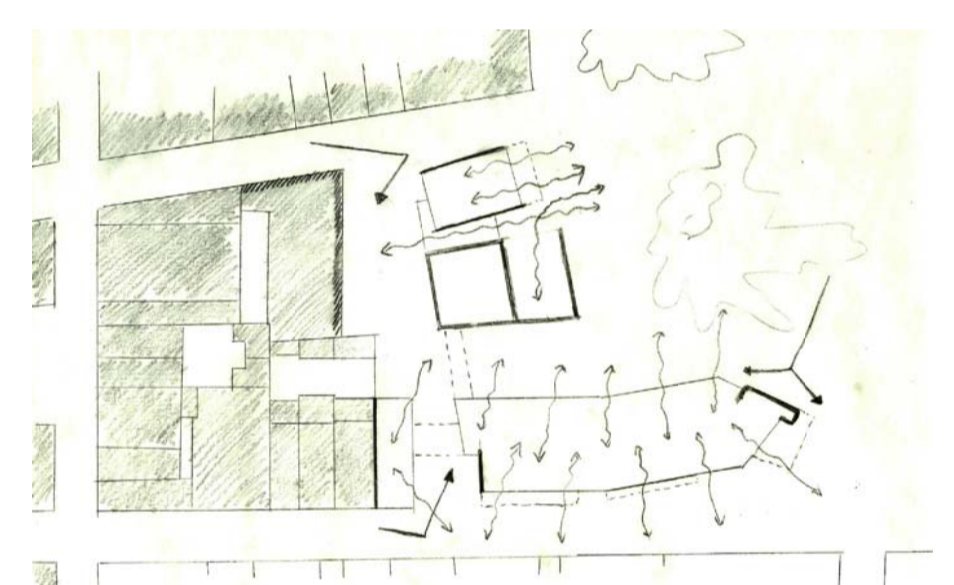


SECCIÓ D

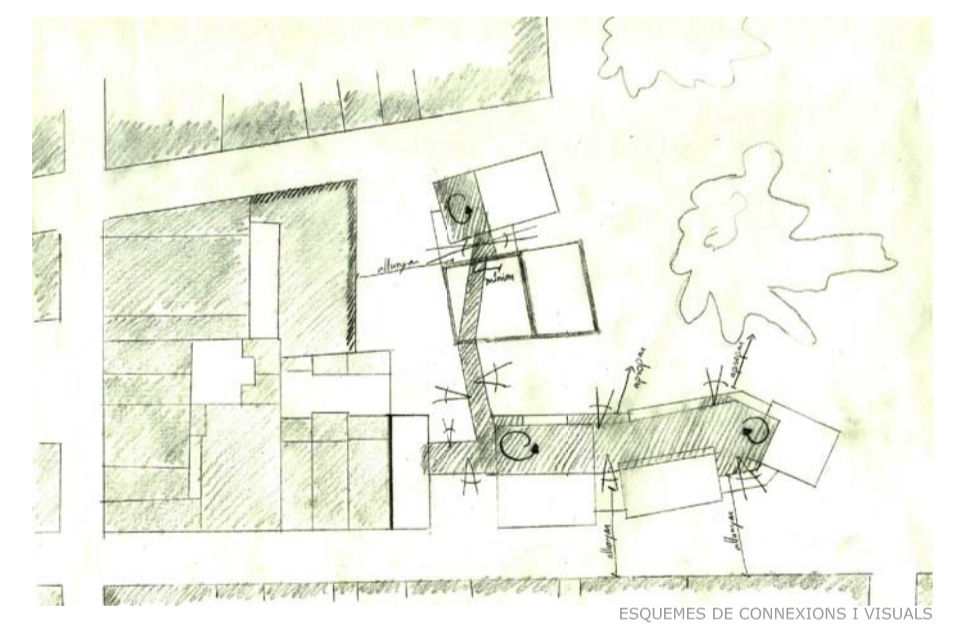


PLANTA ESTAT ACTUAL e 1/500

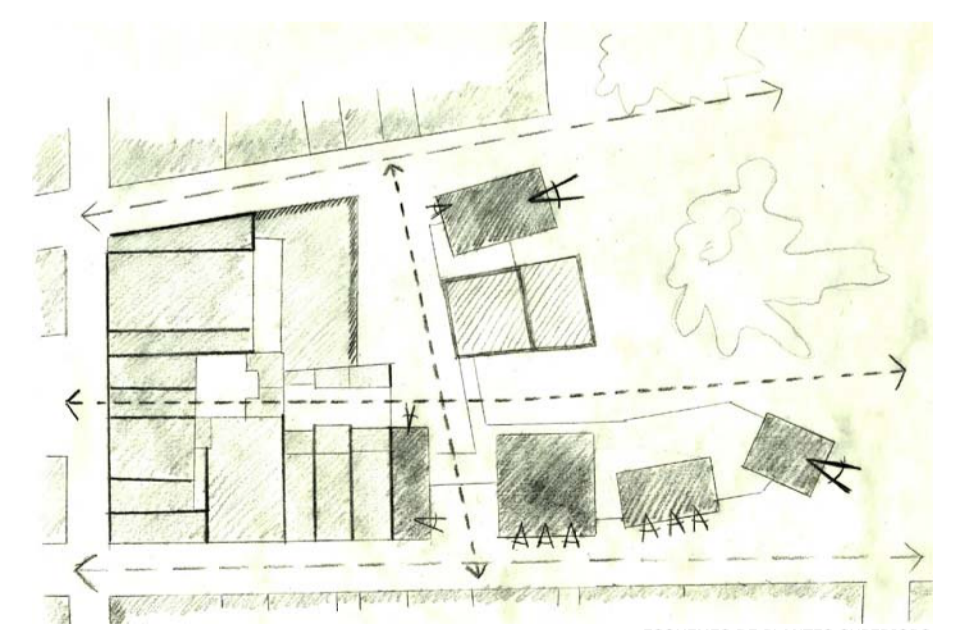
- LIMITS EXISTENTS A CONSERVAR
- MOBILITAT PEATONAL
- MOBILITAT RODADA
- CONTINUITAT VERDA



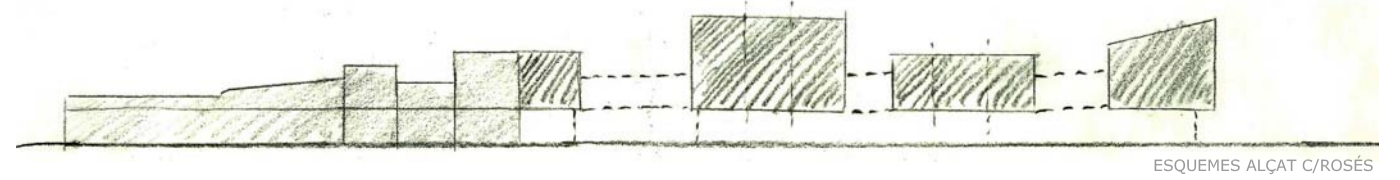
ESQUEMES DE PLANTA BAIXA



ESQUEMES DE CONNEXIONS I VISUALS



ESQUEMES DE PLANTES SUPERIORS



ESQUEMES ALÇAT CROSES