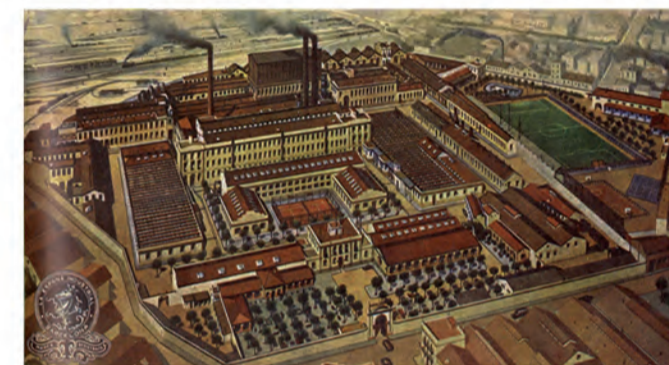


Barcelona i els antics Municipis a ella agregats

Barcelona 1929

ANTICS CENTRES FABRILS RECONVERTITS EN ESPAIS PÚBLICS

AB ANS s. XIX-XX ARA 2011



1. El Vapor de l'Espanya Industrial



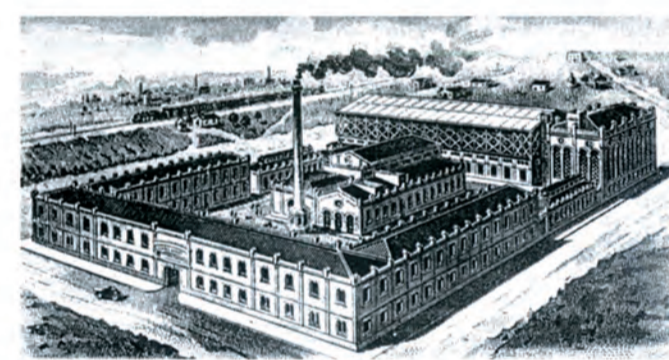
El Parc de l'Espanya Industrial



2. El Vapor Vell de Sants



La biblioteca del Vapor Vell



3. La fàbrica Serra i Balet



Club Esportiu Mediterrani (des de 1931)



4. La Farinera del Clot



Centre Cultural La Farinera del Clot



5. Can Batlló (la Bordeta - Sants)



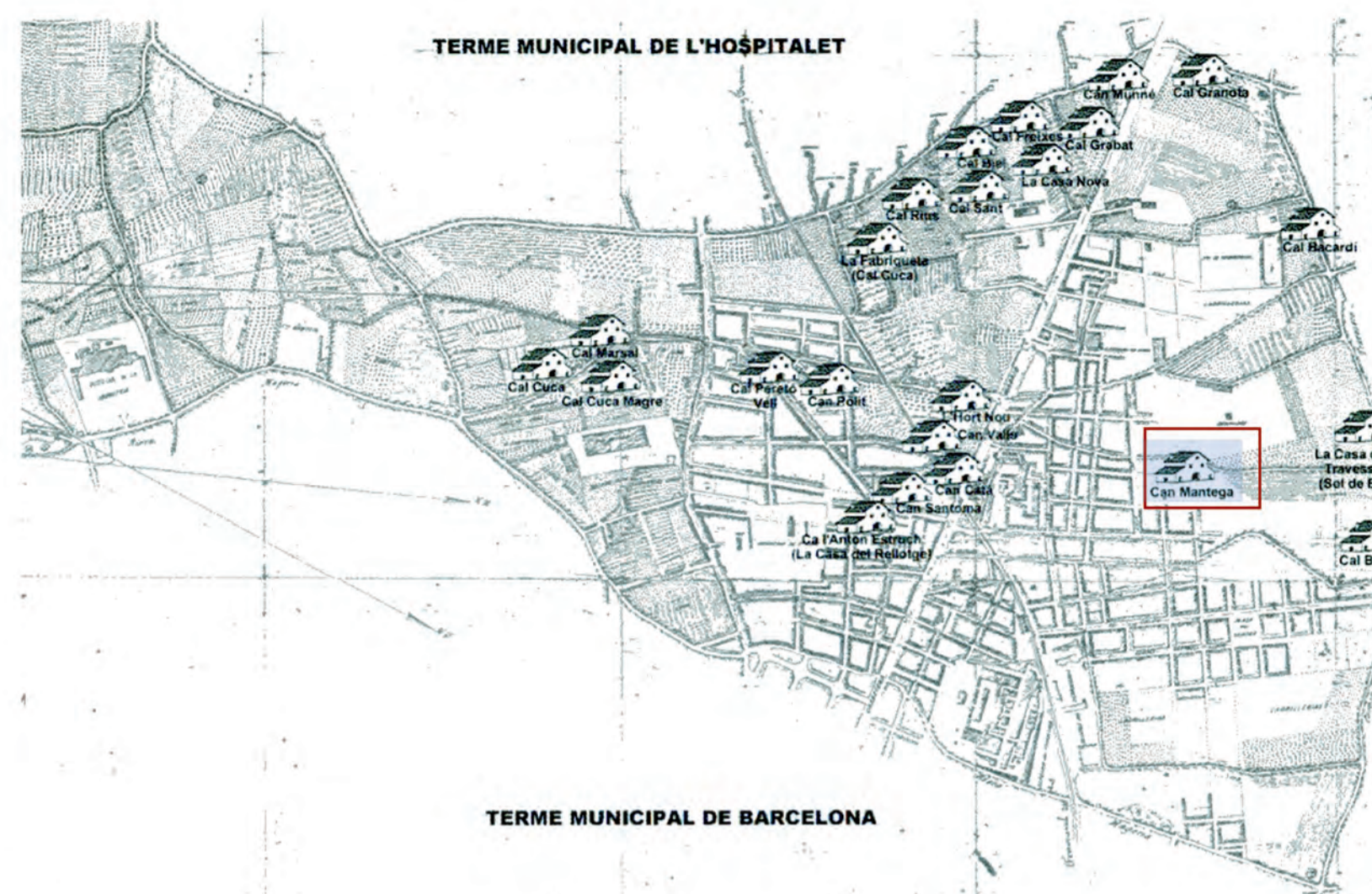
Biblioteca popular Josep Pons (2011)



5. Can Vies (Sants)



Centre Popular autogestionat



TERME MUNICIPAL DE BARCELONA

Can Mantega és una de les moltes vil·les que des de l'Edat Mitjana es repartien els terrenys al voltant de Barcelona.

Ariba un moment que la gran aglomeració d'habitatges i les cruïlles de camins constitueixen un nou nucli urbà, com el de Sants.

Aquests nuclis es desenvoluparan després de la segona meitat del segle XIX amb l'arribada de la industrialització. Milers de camperols de les comarques de l'interior es desplaçaran a pobles com Sants per treballar en les fàbriques que els burgesos barcelonins portaven fora de les muralles.

El gran desenvolupament d'aquests pobles provocà la seva annexió a finals del segle XIX, esdevinent nous barris.

Les fàbriques de Sants com l'Espanya Industrial o el Vapor Vell eren algunes de les més grans de Catalunya, amb un important moviment obrer responsable del caràcter que encara conserva el barri.

TRANSFORMACIÓ URBANA



1740



1889. Nucli antic de Sants des de la barriada de la Bordeta. Destaquen per damunt de les teulades les xemeneies de les fàbriques.



1855



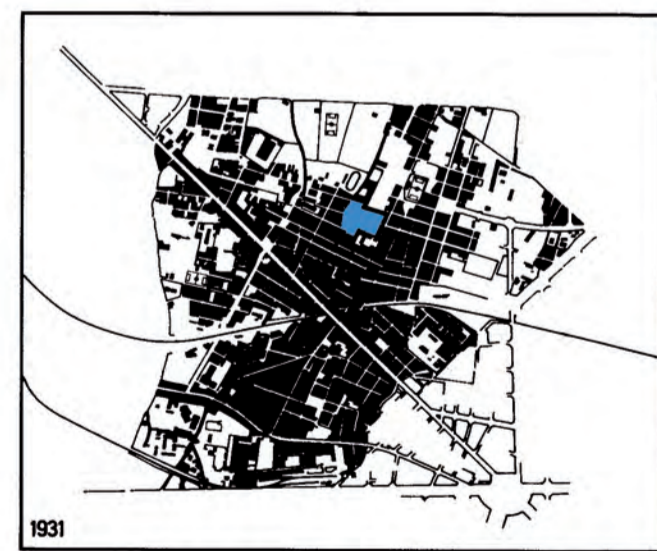
1931. La masia de Can Mantega. Es comença a construir al voltant dels terrenys de la masia.



1890



1960. La masia de Can Mantega. Tota la zona ha estat ja urbanitzada amb habitatges i naus industrials.



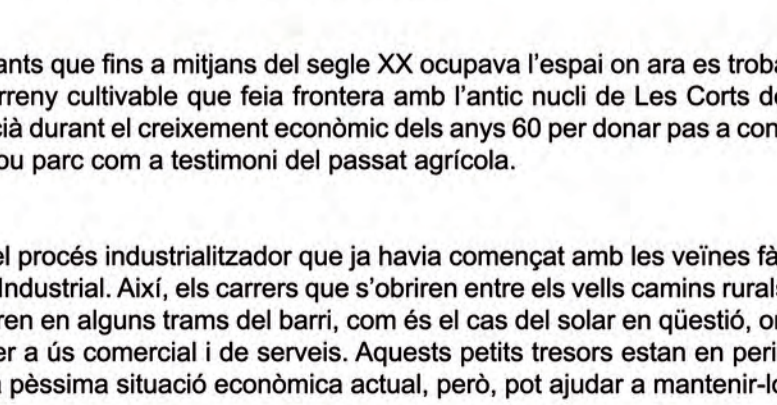
Els terrenys de Can Mantega en els últims 3 segles.



Anys 50-1961. Jardins de la Plaça de Can Mantega. Iníci de les obres dels Jardins. S'observa l'estat de la Parròquia durant els primers anys de la seva construcció.

**CAN MANTEGA i la història rural de Sants**  
Can Mantega és el nom d'una de les darreres masies de Sants que fins a mitjans del segle XX ocupava l'espai on ara es troba el parc homònim. L'edifici posseïa una extensa àrea de terreny cultivable que feia frontera amb l'antic nucli de Les Corts de Sarrià. Com la resta de les masies el seu enderroc es propicià durant el creixement econòmic dels anys 60 per donar pas a conjunts d'altos blocs residencials i deixant el propi nom en el nou parc com a testimoni del passat agrícola.

**CAN MANTEGA i l'Arqueologia industrial**  
Els seus terrenys, però, patirien als inicis del segle passat el procés industrialitzador que ja havia començat amb les veïnes fàbriques del Vapor Güell, la Serra i Balet i la potent Espanya Industrial. Així, els carrers que s'obrien entre els vells camins rurals s'ompliren de petites naus d'ús industrial que encara perduren en alguns trams del barri, com és el cas del solar en qüestió, on dues naus d'interès arquitectònic han estat readaptades per a ús comercial i de serveis. Aquests petits tresors estan en perill de desaparèixer degut al potencial del sòl on s'assenten; la pèssima situació econòmica actual, però, pot ajudar a mantenir-los.



LA FÀBRICA - detalls



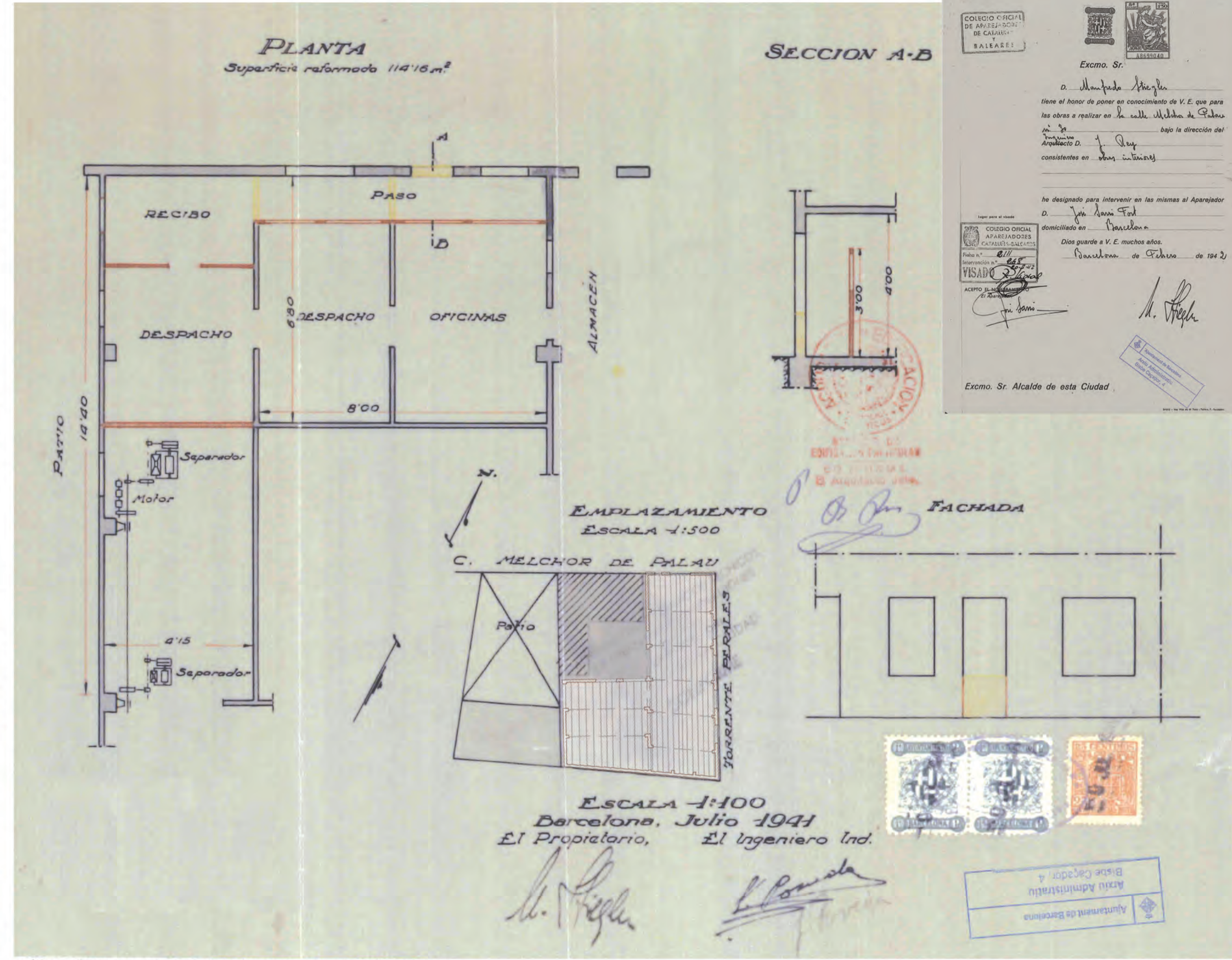
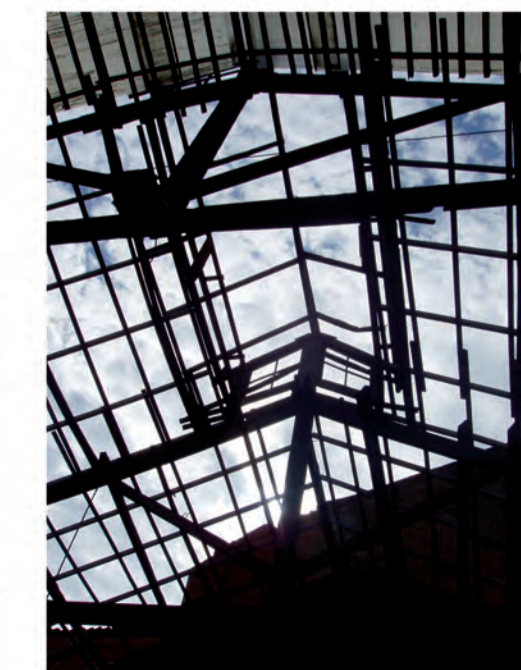
Interior Nau exterior, cantonada Perales amb Melchor de Palau.



Interior Nau interior, on es veu la desaparició de la coberta.



Detall arribada de l'encavallada amb el pilastre del mur de façana (nau exterior)



PLÀNOL SUPERIOR- Planta de l'afegit constructiu a La Fàbrica, 1941.

PLÀNOL INFERIOR- Seccions d'un afegit constructiu a la fàbrica veïna, 1940.

AFEGITS SENSE VALOR ARQUITECTÒNIC

