

USOS DE LES PLANTES SOTERRANI

L'ESCOLA TÉ DUES PLANTES SOTERRANI, EN ELLES HI TROBEM TRES GRUPS D'USOS: ELS ESPAIS TALLER, ELS ESPAIS D'EMMAGATZEMATGE I UNA ZONA DE TREBALL PER A L'ALUMNAT.

REQUERIMENTS DELS ESPAIS

AQUESTS USOS A L'HORA ES PODEN DIFERENCIAR EN DOS. D'UNA BANDA ELS ESPAIS QUE NO REQUEREIXEN UNA GRAN ALÇADA LLUIRE, EN FORMEN PART ELS MAGATZEMS, ELS LABORATORIS, ELS CAMERINOS ETC. D'ALTRA BANDA I PERTANYENT ALS ESPAIS TALLER, S'HI TROBEN EL TALLER DE DECORATS I ELS DOS PLATÓS. AQUESTS USOS REQUEREIXEN UNA DOBLE ALÇADA DONCS HI HAN D'ANAR PECES DE GRAN ENVERGADURA A L'HORA DE SER IMPORTANT PERQUÈ, EN EL CAS DELS PLATÓS, NO INTERESSA UN FORJAT DE POCA ALÇADA QUE SURTI A PLANO. A BANDA DE L'ALÇADA LLUIRE, UNA ALTRA NECESSITAT ÉS PODER TRAJINAR EL MATERIAL DESDE EL PUNT ON DESCARREGA LA CAMIONETA FINS ALS ESPAIS TALLER I ELS MAGATZEM. PER AIXÒ HI HA UN MUNTACÀRREGUES EN LA ZONA ON LA BARRA DE PLANTA BAIXA TOCA A FAÇANA QUE COMUNICA DIRECTAMENT AMB LES DUES PLANTES INFERIORS.

DUES PLANTES O UNA PLANTA ALTA

EN ESQUEMA, LA BARRA TÉ DUES PLANTES AIXÍ COM LA POTA DE LA U QUE CORRESPÒN A LA ZONA D'EXPOSICIONS EN PLANTA BAIXA. L'ALTRE MEITAT D'AQUESTA POTA I LA DE SOTA LA BIBLIOTECA, SÓN ESPAIS DE DOBLE ALÇADA ON ES SITUEN ELS PLATÓS I EL TALLER DE DECORATS.

ELS ESPAIS D'EMMAGATZEMATGE

UBICATS A LES DUES PLANTES SOTERRANI, FORMEN PART D'AQUEST GRUP: EL MAGATZEM DEL MATERIAL DE L'EXPOSICIÓ, EL D'UTILLERIA I VESTUARI, I EL MAGATZEM DE MATERIAL QUE TÉ ADHERIT UN ESPAI PER AL SERVEI DE PRÉSTEC ALS ALUMNES.

ELS ESPAIS TALLER

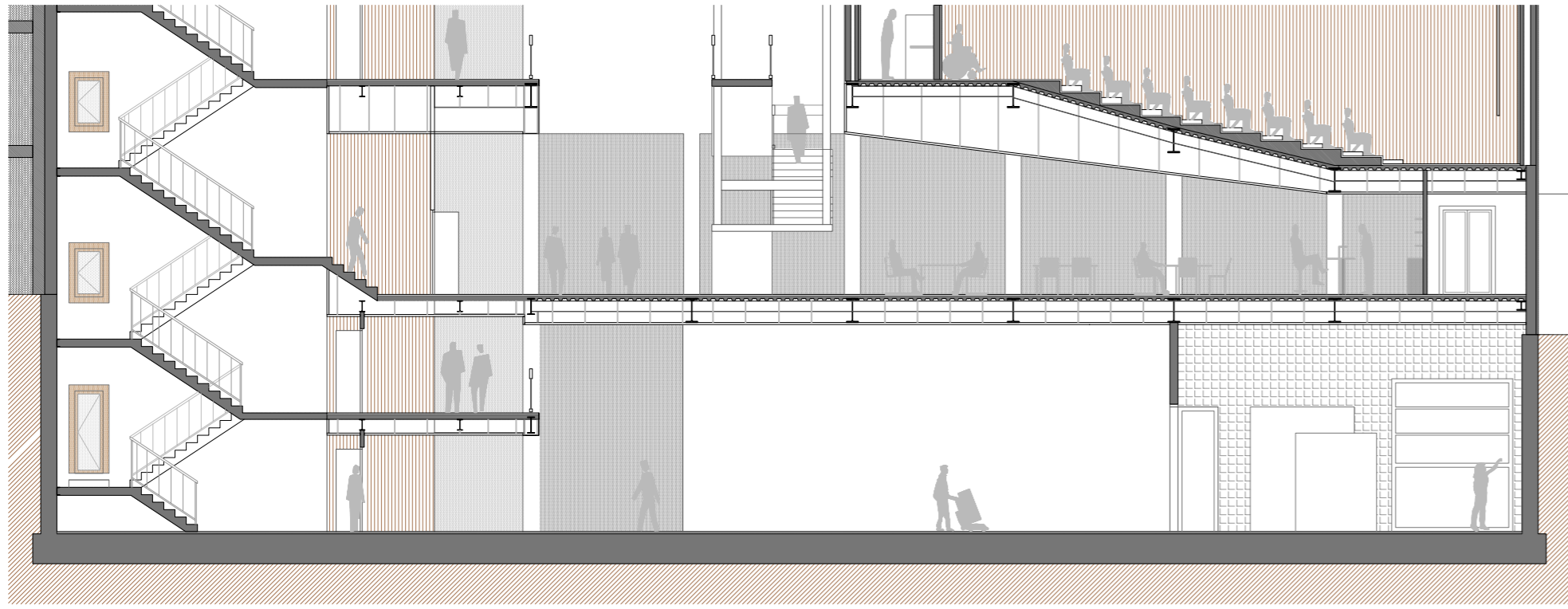
SÓN ESPAIS COMPLEMENTARIS DE LA FORMACIÓ A LES AULES. ELS ALUMNES HI TREBALLEN AMB O SENSE PRESENCIA DELS DOCENTS. ELS TRES LABORATORIS, UBICATS A LA BARRA I DE POCA ALÇADA LLUIRE SÓN: EL LABORATORI DE SO, COMPLETAMENT AÏLLAT I QUE CONSTA DE TRES BOXES; EL LABORATORI D'EFFECTES ESPECIALS, I EL LABORATORI DE POST-PRODUCCIÓ. ELS ALTRES TRES ESPAIS TALLER, JA DE DOBLE ALÇADA, SÓN ELS DOS PLATÓS DE GRABACIÓ I EL TALLER DE DECORATS. AQUEST ÚTIM TÉ TAMBÉ UNA ZONA A UNA ALTURA.

LA ZONA DE TREBALL

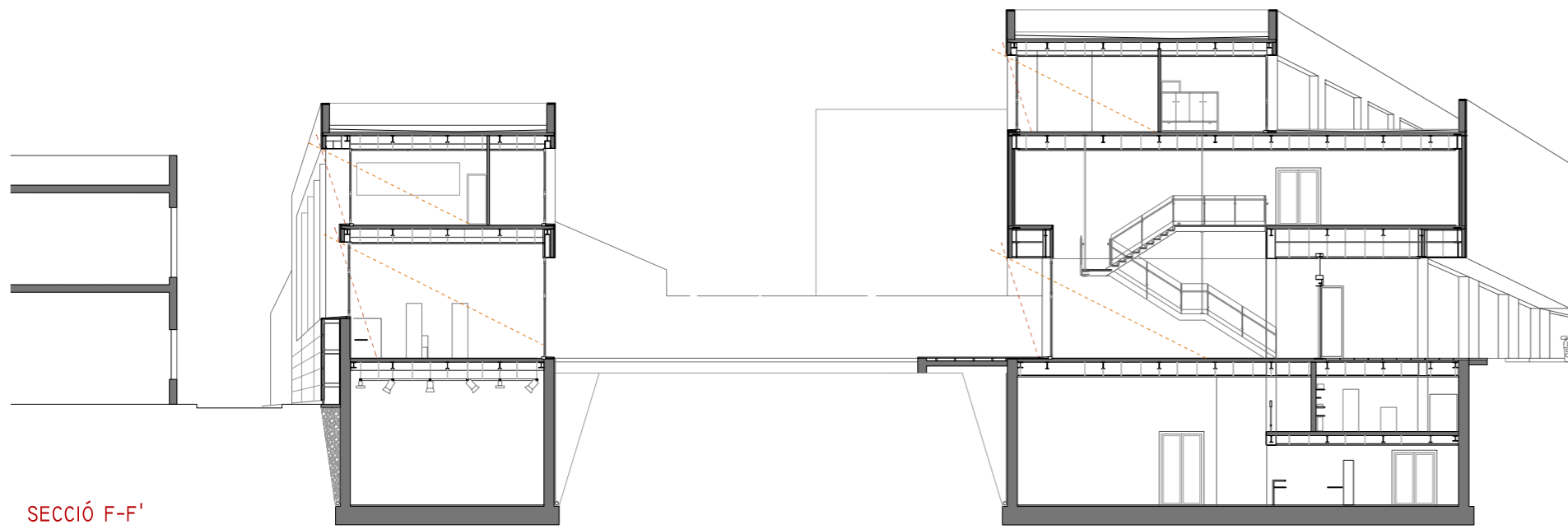
UBICADA AL PRIMER SOTERRANI, ÉS UNA ÀREA OBERTA QUE ES TROBA A LA BARRA DONANT AL PATI PETIT. UNA ZONA NECESSÀRIA PER A TREBALLAR DISTESAMENT SENSE LES PRESSIONS DE SILENCI DE LA BIBLIOTECA.

ELS CAMERINOS

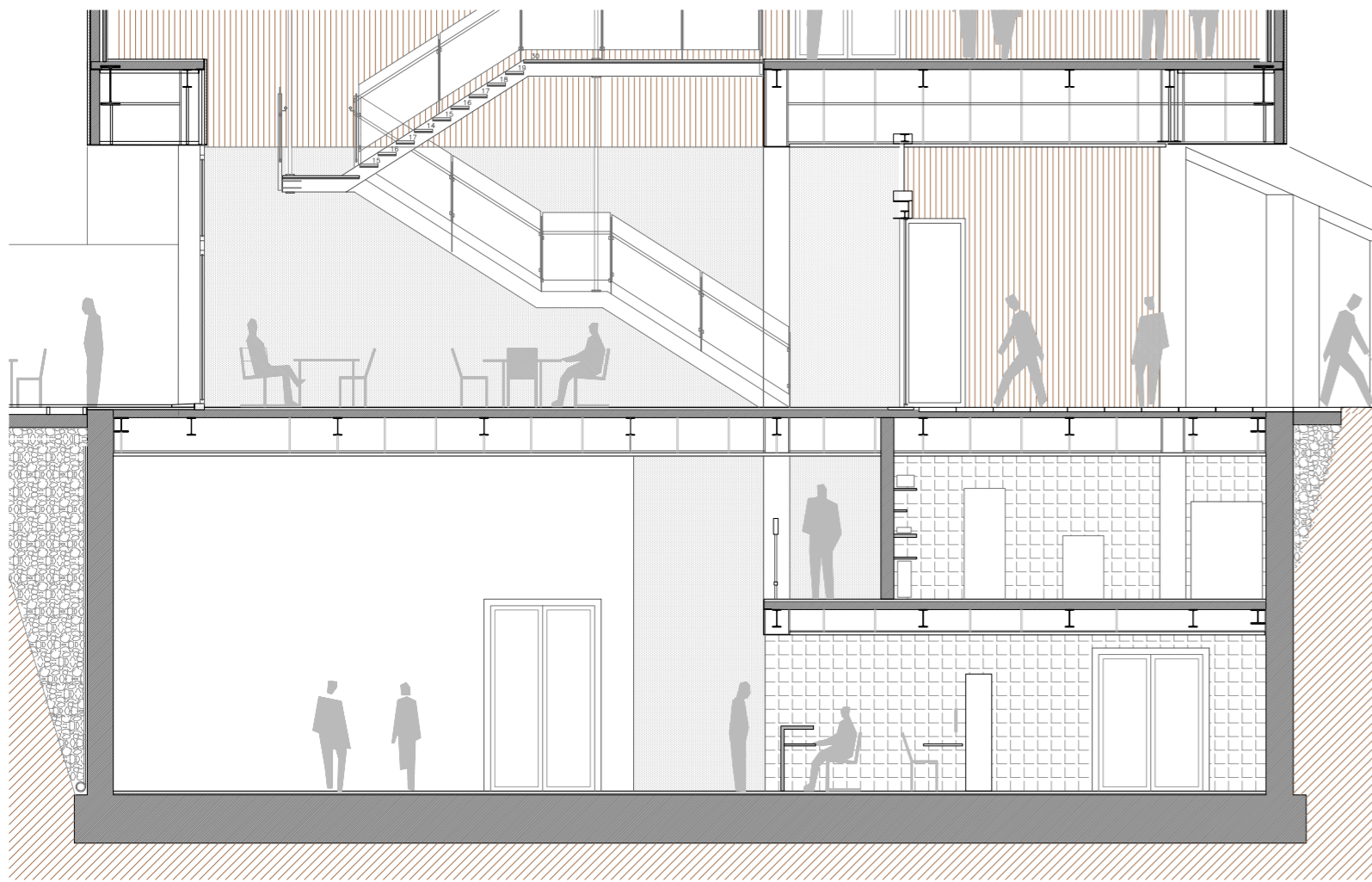
SÓN DUES PECES COL·LOCADES A L'EXTREM SUD DE LA BARRA, D'UNA SOLA ALÇADA, QUE APORTEN ALS PLATÓS UN ESPAI COMPLEMENTARI DE CANVI DE VESTUARI.



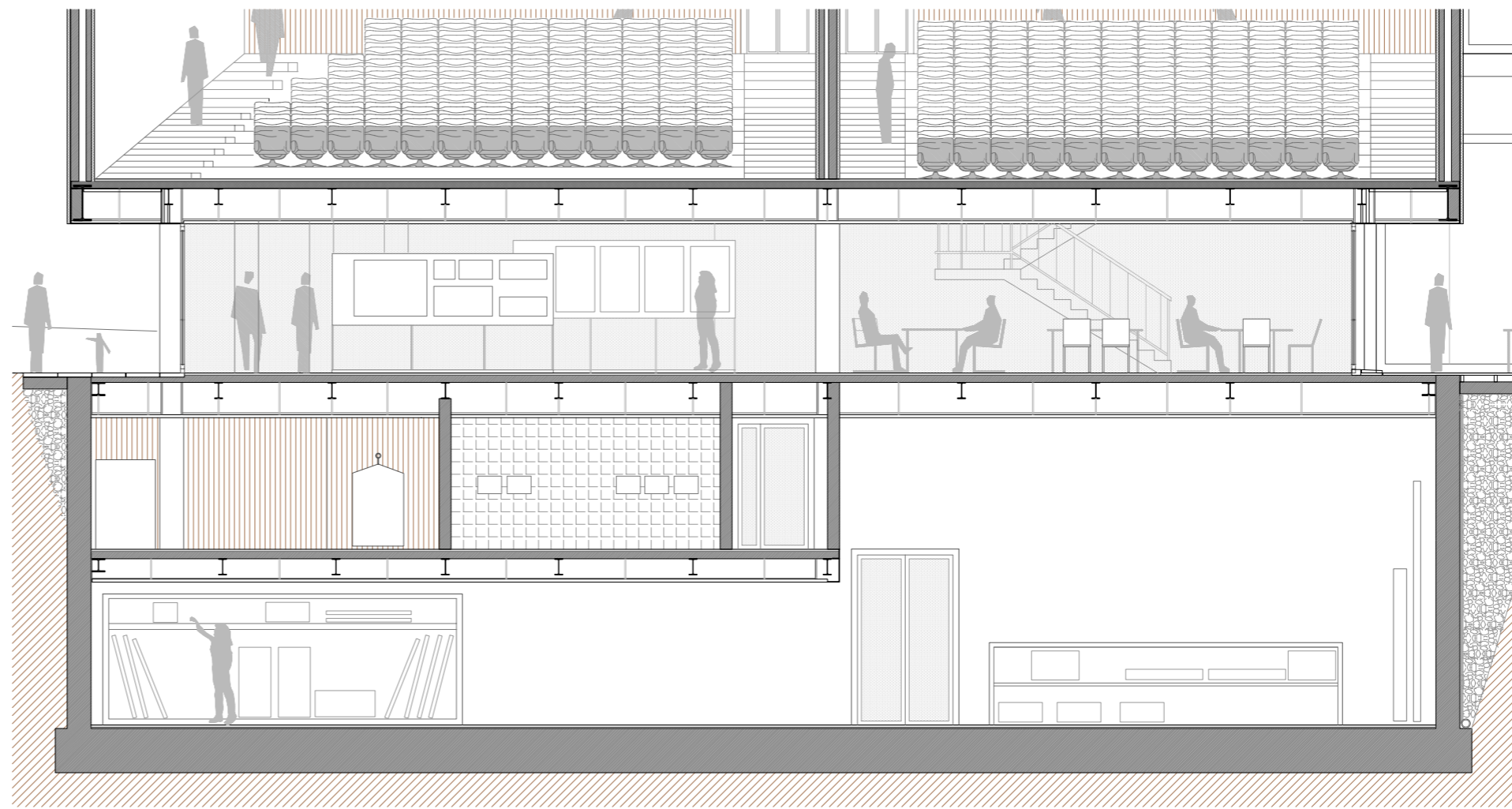
SECCIÓ B-B'



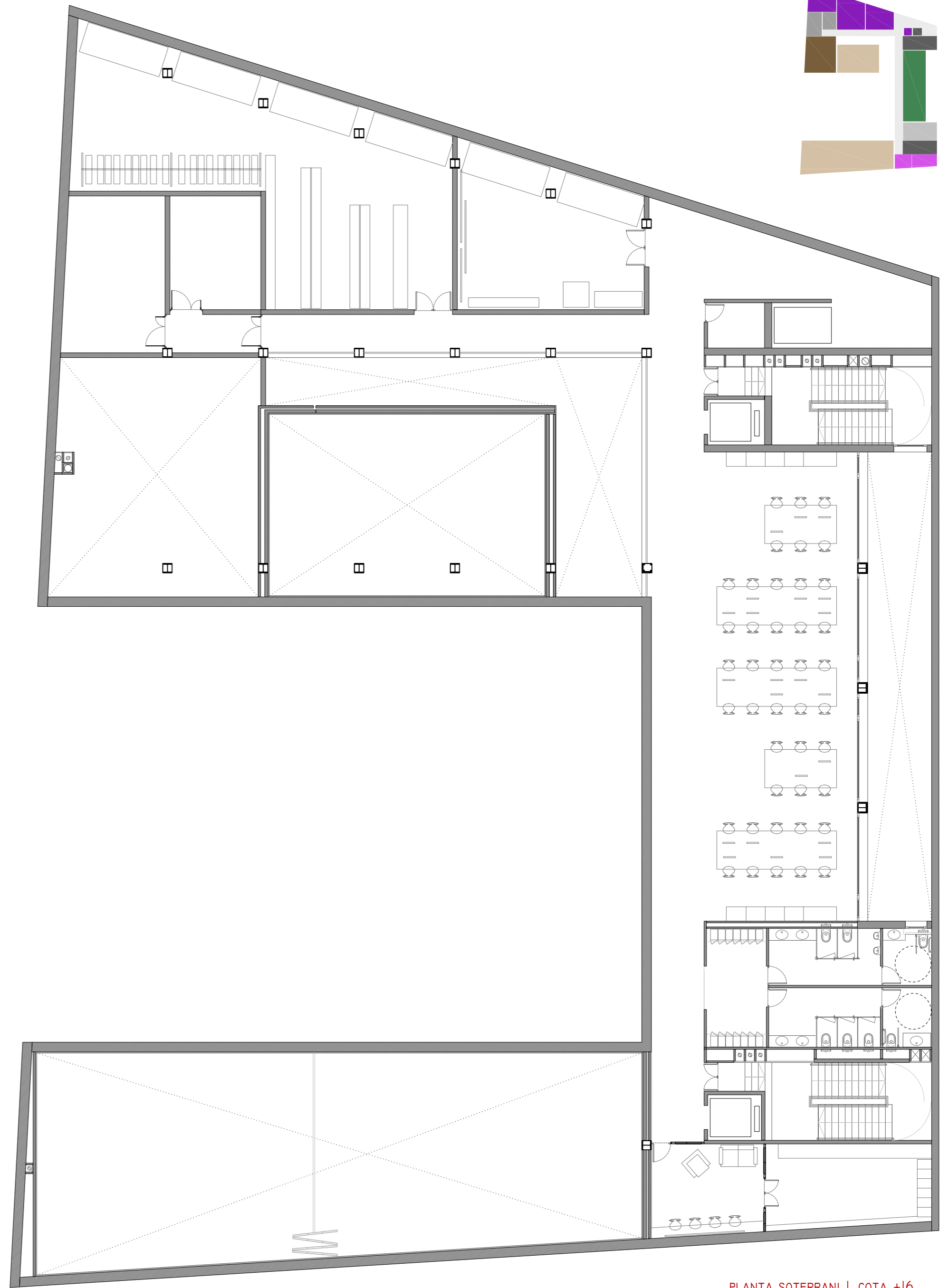
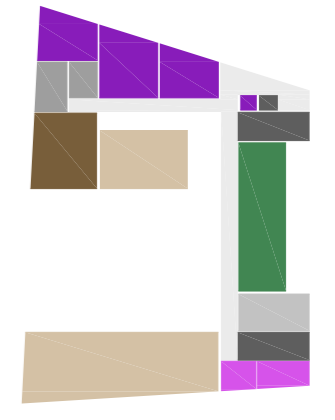
SECCIÓ F-F'



SECCIÓ F-F'



SECCIÓ G-G'



PLANTA SOTERRANI L.COTA +16

LA RECERCA DEL PROGRAMA AL CONTRARI QUE LES RESIDÈNCIES PER A GENT DE LA TERCERA EDAT, PER CITAR UN EXEMPLE, NO HI HA UN PROGRAMA DEFINIT PER A LES ESCOLES DE CINEMA. ENCARA QUE SI QUE N'HÍ HAGUÉS, SEMPRE ÉS MILLOR VISITAR UN EQUIPAMENT DE LES MATEIXES CARACTERÍSTIQUES QUE LES DEL PROJECTE QUE ES TÉ ENTRE MANS. AIXÍ DONCS VA SER COM EN HAIG DECIDIR A VISITAR L'ESCAC. L'ESCOLA DE CINEMA DE TERRASSA. EL DIRECTOR MOLT AMABLEMENT EM VA FER UN TOUR GUIAT PER TOT EL CENTRE. AIXÍ VA SER COM EM VAIG FER UNA IDEA DEL PROGRAMA, DE COM HAVIEN I COM NO HAVIEN DE SER ELS DIFERENTS ESPAIS, I DELS ESPAIS QUE EREN NECESSARIS I QUE AL PROJECTE DE L'ESCAC NO VAN INCLoure. TAMBÉ VAIG PRENDRE CONEIXEMENT DE L'ORGANITZACIÓ ACADÈMICA I DE LA CAPACITAT DEL CENTRE EN QUANT A NÚMERO D'ALUMNES.

TIPUS D'USOS I USUARIS A GROSSO MODO PODEM DISTINGIR ENTRE TRES GRANS FAMÍLIES: ELS ESPAIS D'US PÚBLIC, ELS ESPAIS PROPIS DELS ALUMNES (AULARI I ESPAIS TALLER) I ELS ESPAIS DE GESTIÓ I DOCÈNCIA DEL CENTRE.

ESPAIS PÚBLICS SÓN ELS ESPAIS ON CONFLUEIXEN ELS USUARIS DE L'ESCOLA I ELS USUARIS EXTERNIS (GENT DEL POBLE QUE VE A ALGUNA PROJECCIÓ, ASSISTENTS AL FESTIVAL ETC). AQUESTS ESPAIS ES COL·LOQUEN A PLANTA BAIXA A LES DUES EXTREMITATS DE LA U, I A PLANTA PRIMERA CONFORMANT EL COS DE LES SALES. SÓN FÀCILMENT ACCESSIBLES I IDENTIFICABLES.

ESPAIS DE L'ALUMNAT: AULARI LES AULES PROPRIAMENT DITES ES TROBEN A LA PLANTA PRIMERA, COMPLETANT-LA JUNTAMENT AMB LES SALES DE PROJECCIÓ. COM JA HEM EXPLICITAT ES SUBDIVIDIXEN EN DOS TIPUS: LES AULES D'ESPECIALITAT QUE DONEN AL PETIT A EST, I LES GENERALISTES QUE DONEN AL CARRERÓ A SUD.

ESPAIS DE L'ALUMNAT: TALLERS SITUATS A LES PLANTES SOTERRANI AMB DOBLE O SIMPLE ALÇADA, ABARQUEN UNA GRAN SUPERFÍCIE SUPERIOR A LA DE L'AULARI. AQUESTS ESPAIS ES COMPLEMENTEN AMB UNA SÈRIE DE MAGATZEMS UBICATS A LES MATEIXES PLANTES.

ESPAIS DE GESTIÓ I DOCÈNCIA EXCEPTUANT LA SECRETARIA DE L'ESCOLA QUE ES SITUA A LA BARRA EN PLANTA BAIXA, LA RESTA D'ESPAIS D'AQUESTS USOS ES SITUEN A LA PLANTA SEGONA SEGREGATS EN DOS. D'UNA BANDA ELS DESPATXOS DELS PROFESSORS, QUE ES SITUEN TANGENTS AL PATI PETIT I D'ALTRA BANDA LA ZONA D'ADMINISTRACIÓ, SECRETARIAT, I DESPATXOS DE CAP D'ESTUDIS I DE DIRECCIÓ. AQUEST ÚLTIM PAQUET TÉ UNA CIRCULACIÓ PRÒPIA PERÒ COM TOTES, ES FA AL VOLTANT DEL PATI.

ORGANITZACIÓ TAL I COM ES VEU ALS ESQUEMES D'USOS A COLOR, LES DIFERENTS ÀREES ESTAN FORÇA ORGANITZADES PER PLANTA, EXCEPTE LA INTRUSIÓ DE L'ESPAI PÚBLIC DE LES SALES A PLANTA PRIMERA. AQUESTS ESPAIS SÓN ORGANITZATS PEL DOBLE ESPAI DEL HALL, SENT FÀCILMENT IDENTIFICABLE EL SEU VINCLAMENT VERTICAL.

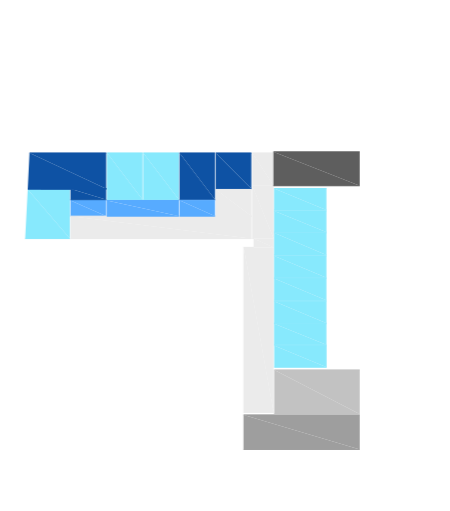
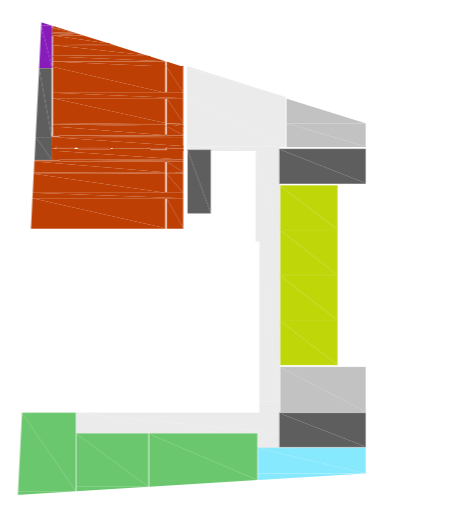
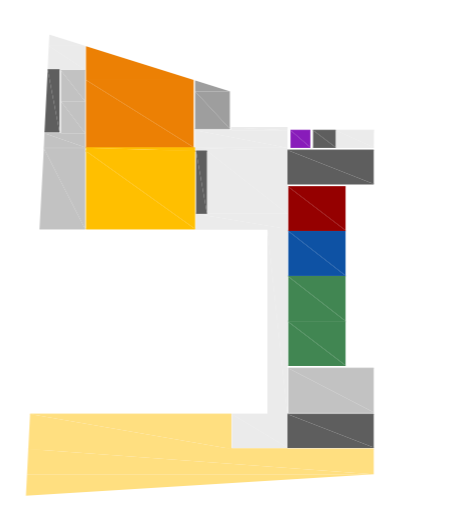
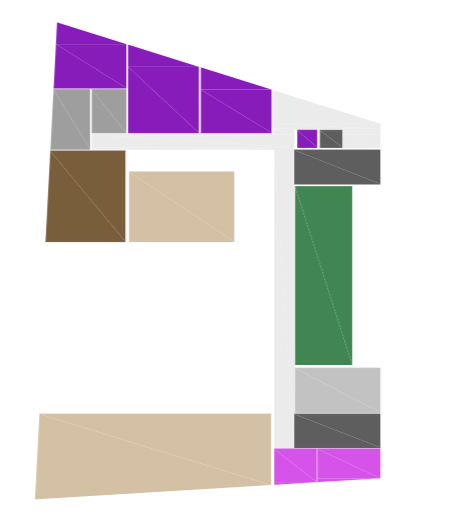
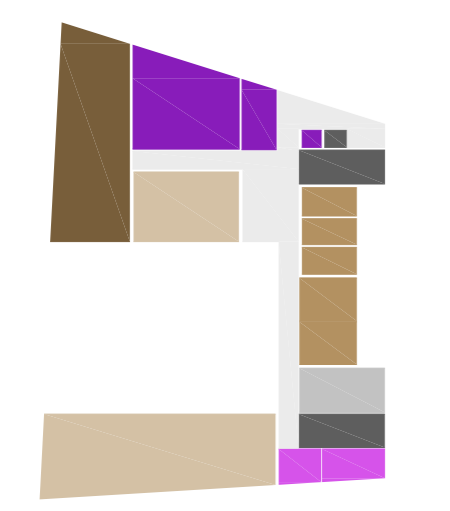


Table with 2 columns: Category and Area (m²). Rows include: ESPAIS TALLER (1-8), EMAGATZEMATGE (1-4), SERVEIS (1-3), CIRCULACIONS (1-5), TOTAL SUP. ÚTIL (1000 m²), TOTAL SUP. CONSTRUÏDA (1320 m²), TOTALS SUPERFÍCIES (SUPERFÍCIE ÚTIL 4290 m², SUPERFÍCIE CONSTRUÏDA 5048 m², SUPERFÍCIE PATIS 570 m²), OCUPACIÓ DEL SOLAR (68 %).

Table with 2 columns: Category and Area (m²). Rows include: ESPAIS ALUMNAT (1-5), EMAGATZEMATGE (1-5), INSTAL·LACIONS (1-2), SERVEIS (1-3), NUCLEUS COMUNICACIÓ VERTICAL (1-5), CIRCULACIONS (1-2), TOTAL SUP. ÚTIL (638 m²), TOTAL SUP. CONSTRUÏDA (765 m²).

Table with 2 columns: Category and Area (m²). Rows include: ESPAIS D'US PÚBLIC (1-5), GESTIÓ INTERNA (1-2), ESPAIS ALUMNAT (1-2), INSTAL·LACIONS (1-2), SERVEIS (1-2), NUCLEUS COMUNICACIÓ VERTICAL (1-5), CIRCULACIONS (1-7), TOTAL SUP. ÚTIL (997 m²), TOTAL SUP. CONSTRUÏDA (1196 m²).

Table with 2 columns: Category and Area (m²). Rows include: ESPAIS D'US PÚBLIC (1-2), ESPAIS ALUMNAT (1-7), ESPAIS DELS DOCENTS (1-5), SERVEIS (1-2), NUCLEUS COMUNICACIÓ VERTICAL (1-4), CIRCULACIONS (1-2), TOTAL SUP. ÚTIL (1000 m²), TOTAL SUP. CONSTRUÏDA (1200 m²).

Table with 2 columns: Category and Area (m²). Rows include: ESPAIS DELS DOCENTS (1-10), GESTIÓ INTERNA (1-5), INSTAL·LACIONS (1-2), SERVEIS (1-2), NUCLEUS COMUNICACIÓ VERTICAL (1-5), CIRCULACIONS (1-3), TOTAL SUP. ÚTIL (555 m²), TOTAL SUP. CONSTRUÏDA (666 m²).