

EL PATI COM A EPICENTRE DE LES CIRCULACIONS

AL PATI S'HI ABOQUEN ELS ESPAIS DE CIRCULACIÓ DE L'ESCOLA, QUEDANT A L'ALTRA BANDA ELS ESPAIS D'AULARI I ESPAIS DELS DOCENTS. ACTUA AIXÍ COM A RÒTULA QUE UNEIX ELS DIFERENTS ESPAIS DEL PROGRAMA.

EL LLINDAR AMB EL PASSEIG DE VILANOVA

UNA PLANTA BAIXA QUE CREIX EN ALTURA SEGUINT LA INCLINACIÓ DE LA GRADA DE LES SALES DE PROJECCIÓ, ENS FA PASSAR GRADUALMENT D'UNA FAÇANA VIDRIADA DE 2,5M A UNA ALTURA DE 4M. LA MÀXIMA ALTURA CORRESPÒN AL PORXO PER ON ACCEDIM A L'EDIFICI. AQUESTA FAÇANA ES RETRANQUEJA, CONTENINT UN COS OPAC JUST AL MOMENT DEL GIR. AQUEST COS ESTÀ ALINEAT AMB L'ESCALA DEL DOBLE ESPAI, DESCUBRINT-LA PER TAN QUAN HEM FRANQUEJAT EL LLINDAR DE LA PORTA. UNA PRIMERA ARRIBADA SOTA LA PROLONGACIÓ DE L'ALTURA DEL PORXO, I UNA APARICIÓ AL DOBLE ESPAI DEL HALL DE 8M D'ALÇADA. ESTEM A L'EIX PASSANT QUE ENS LLIGA DIRECTAMENT AMB LA SORTIDA AL PATI, DEIXANT A LA DRETA UN ESPAI DIÀFAN DESTINAT A CAFETERIA I SAL D'EXPOSICIONS QUE S'AIXOPLUGA SOTA EL COS DE LES SALES.

EL PATI I ELS PORXOS

COM JA HE DIT EL COS DE LES SALES ÉS UN COS ELEVAT QUE CONFORMA ELS ESPAIS DE LA PLANTA, INFERIOR, LA PLANTA BAIXA. PER TAL DE FER MÉS EVIDENT LA SEVA ENTITAT, AQUEST VOLA RESPECTE EL PLA DE VIDRE DELS TANCAMENTS DE PLANTA BAIXA. AIXÍ ES FORMEN DOS PORXOS, UN QUE GUIA L'ENTRADA DES DEL PASSEIG DE VILANOVA I UN ALTRE QUE FA DE VINCLE ENTRE L'ESPAI INTERIOR DIÀFAN I EL PATI. AQUEST PORXO D'1,6M DE VOLADIU RESULTA MOLT EFICIENT PER A PROTEGIR RESPECTE EL SOL DE SUD-OEST QUE REP AQUESTA FAÇANA. TAMBÉ ÉS UN ESPAI EXTERIOR COBERT DE QUE EN FA ÚS LA CAFETERIA.

EL PATI I LA VOLUMETRIA DE L'ESCOLA

EN QUANT A VOLUMETRIA, EL PATI ESTÀ CONFORMAT PER UNA ALTURA DE TRES PLANTES A LES ORIENTACIONS SUD I OEST; UNA FONTERA DE 2,5M A EST, COM A SEPARACIÓ DELS PATIS DELS HABITATGES VEÏNS; UNA ALTURA DE DUES PLANTES A LA BANDA NORD.

EL PATI I LA PLANTA BAIXA

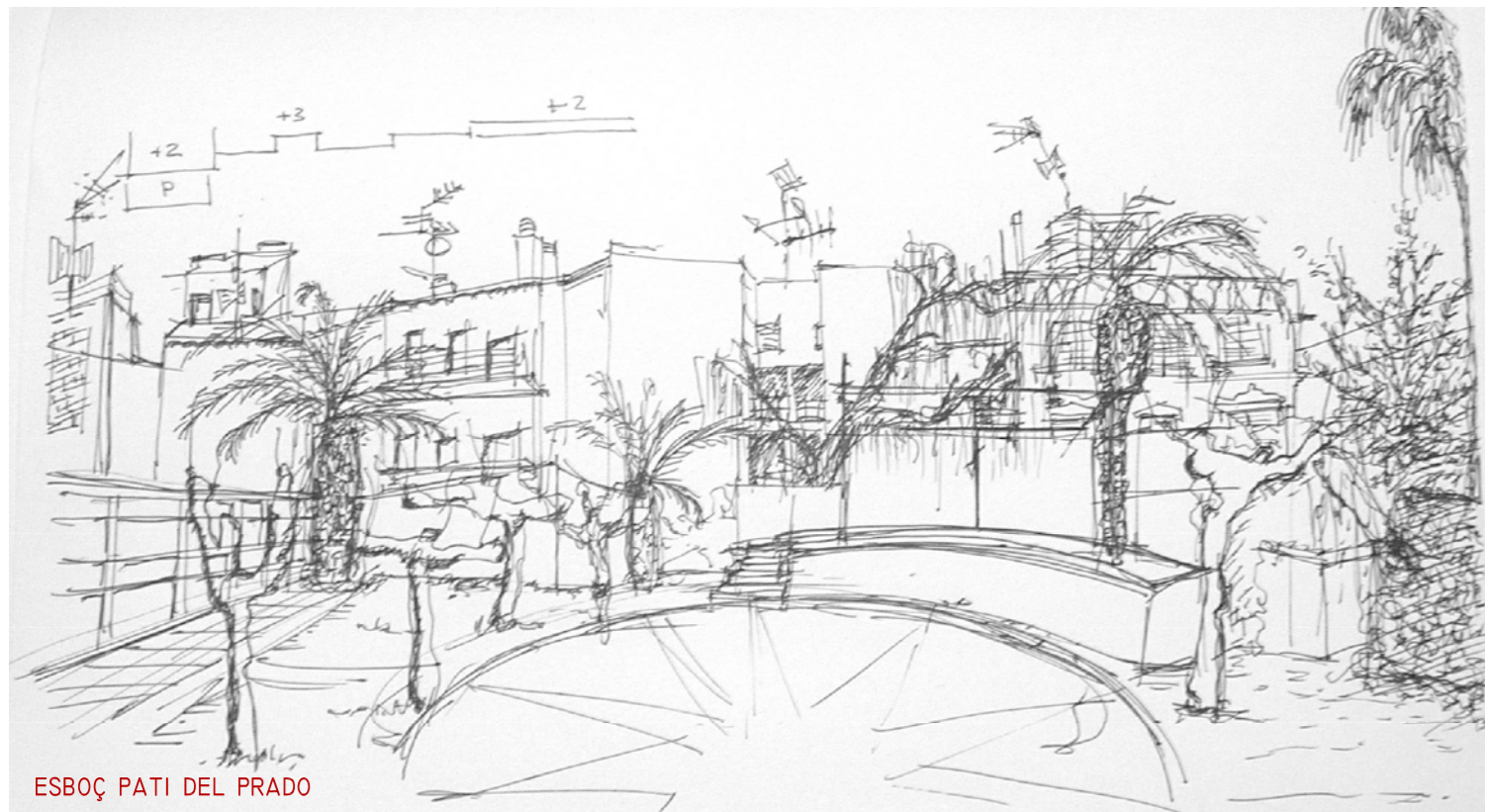
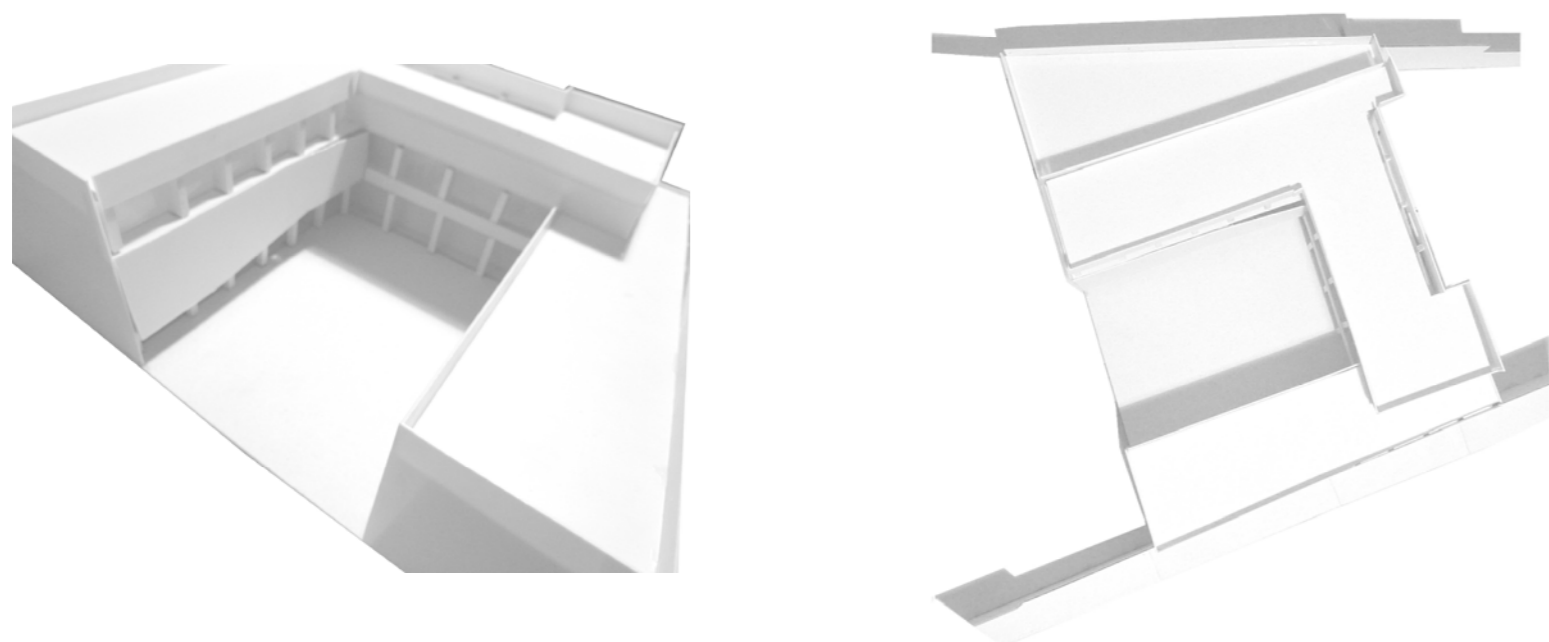
EN LÍNIES GENERALS, L'EDIFICI GUANYA OPACITAT CONFORME VA AGAFANT ALTURA. LA PLANTA BAIXA ÉS TOTALMENT TRANSPARENT, PASSA D'UNA ALÇADA DE 2,5M A L'EXTREM DRET A 4 QUE TÉ FINS L'EXTREM ESQUERRE. AQUESTES FAÇANES DE PLANTA BAIXA TENEN TRES TIPOLOGIES DE TANCAMENT, TOTES AMB LES FUSTERIES DE FUSTA: VIDRE FIX SILICONAT, PORTA BATENT I VIDRE FIX A LA PART SUPERIOR (SORTIDES DES DEL HALL I LA BIBLIOTECA), I VIDRE FIX INFERIOR I FINESTRES PRACTICABLES A LA PART SUPERIOR (VENTILACIÓ DE LES PECES).

EL PATI I LA PLANTA PRIMERA

EN AQUESTA PLANTA CONTRASTEN L'OPACITAT DEL COS DE LES SALES (PER RAONS FUNCIONALS I ESTÈTIQUES) I LA TRANSPARENTIA DELS ALTRES COSTATS DE LA U, QUE CONTENEN CIRCULACIONS. TOT I SER VIDRIATS, AQUESTS PARAMENTS TENEN UNA MAJOR PRESENCIA DE FUSTERIA TANT PER TEMES DE MANTENIMENT COM PER TEMES ESTÈTICS.

EL PATI I LA PLANTA SEGONA

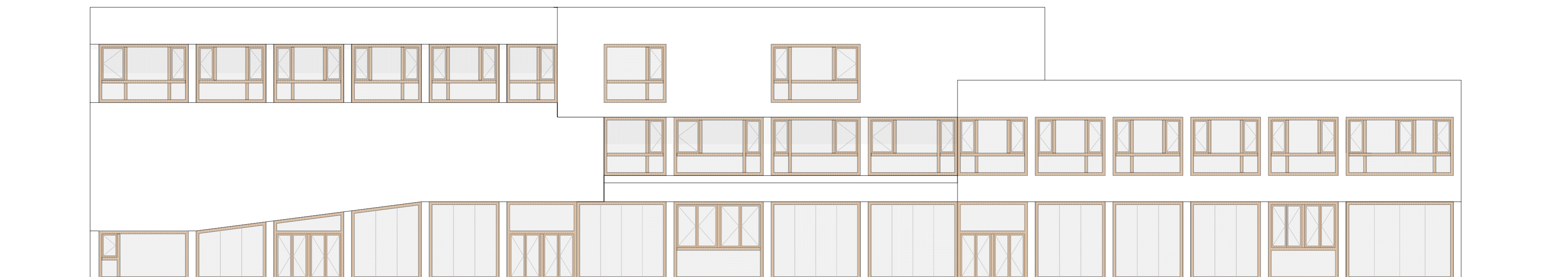
EN AQUEST CAS ES CONFORMA NOMÉS AMB UNA L, O SIGUI EL COSTAT SUD I EL COSTAT OEST. DEGUT. ALA FAÇANA SUD ES PROTEGEX LA ZONA D'ADMINISTRACIÓ AMB UN VOLADIU I AMB PARTELUCES SEGUINT EL RITME DE L'ESTRUCTURA. LA FAÇANA OEST ES TORNA GAIREBÉ OPACA, TENINT NOMÉS DUES GRANS OBERTURES QUE DONEN LLUM A LA CIRCULACIÓ DELS DESPATXOS.



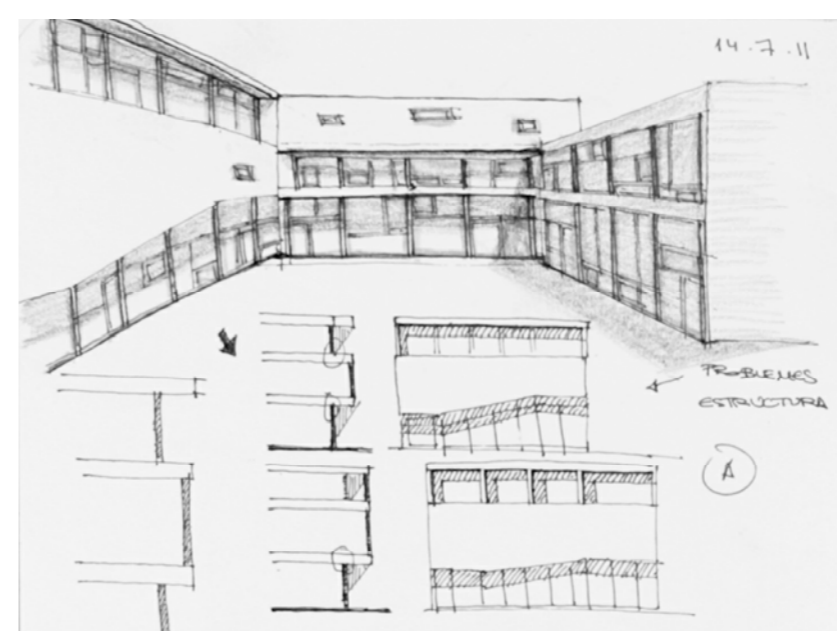
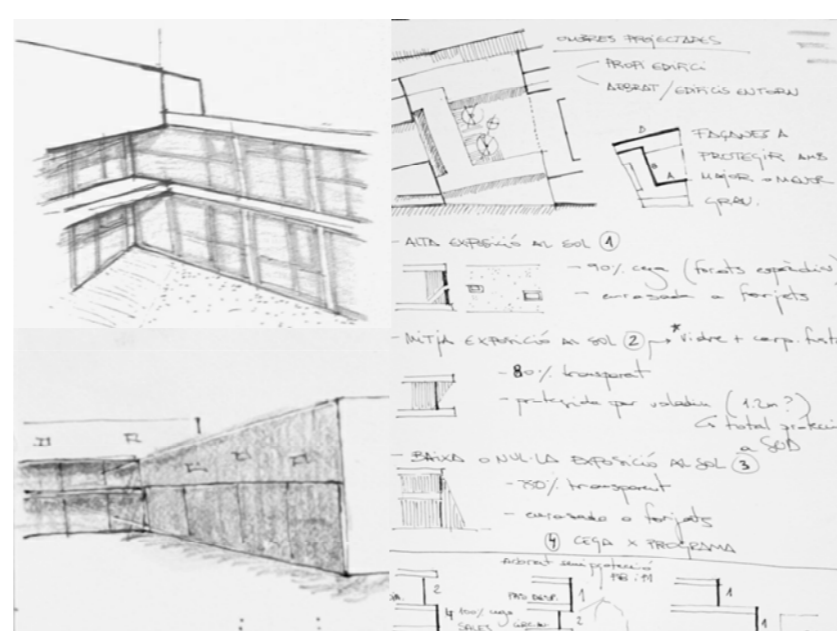
ESBOÇ PATI DEL PRADO



PLANTA BAIXA_COTA +19



ALÇAT DEL PATI DESPLEGAT



LA VEGETACIÓ AL PROJECTE
LA VEGETACIÓ ÉS UN ASPECTE IMPORTANT DEL PROJECTE. A MÉS DE SER ÉSSERS VIUS QUE APORTEN OXIGEN, DONEN QUALITAT AL PATI, I TENEN CARACTERÍSTIQUES COM LA PROTECCIÓ DE LA INSOLACIÓ QUE INTERESSEN SOBRETOT EN UN PROJECTE DE FAÇANES TRANSPARENTS.

LES TIPIANES
LES TIPIANES SÓN ARBRES CADUCS D'ALÇADA ENTRE 12-15M I UNA COPA DE 6-8M. LA SEVA COPA ÉS DE DENSITAT MITJA O SIGUI QUE FA OMBRA PERÒ NO OBSTACULITZA TOTALMENT LA VISTA. AIXÍ ÉS IMPORTANT AL TROBAR-SE LA COPA A L'ALÇADA DE LES CIRCULACIONS DE PLANTA PRIMERA. EL SEU LLOC AL PATI ÉS DAVANT LA FAÇANA OEST, PROTEGINT LA PLANTA BAIXA I LA PLANTA PRIMERA JUNTAMENT AMB ELS VOLADIS RESPECTIVS. TÉ UN GRAN INTERÉS CRÒMATIC DONCS LES SEVES FLORS SÓN D'UN GROC VIU QUE AL CAURE TAIPESSEN EL TERRA.

LES YUQUES
LA YUCCA ELEPHANTIPES ÉS UN ARBRE PERENNE D'ALTURA PETITA QUE ARRIBA ALS 4M QUAN ÉS ADULT. DE FULLA PALMADA, BASE DEL TRONC AMPLA (COM EL SEU NOM INDICA) I UNA ESPECTACULAR FLORACIÓ ANUAL EN FORMA DE PENJOLL BLANC QUE ARRIBA AUNA LONGITUD D'UN METRE, ÉS UN ARBRE QUE SOL OCUPAR LA FUNCIÓ D'ARBRE SINGULAR COL·LOCAT EN GRUP. SE'N SITUA UN GRUP PRACTICAMENT AL MIG DEL PATI, FENT REFERÈNCIA A LES PALMERES I LES YUQUES EXISTENTS AL PASSEIG MARÍTIM.

LA BUGANVILLEA
PLANTA TREPADORERA PERENNE DE CREIXEMENT RÀPID, POT TREPAR FINS A GRANS ALTURES. AL CONTRARI DEL QUE LA GENT SOL CREURE, EL QUE ÉS DE COLOR LIL·LÓS SÓN FULLES I NO FLORS. LES FLORS ES TROBEN AL MIG D'AQUESTES I SÓN DE COLOR BLANC. LES FULLES CANVIEN DE COLOR ABANS DE QUE SURTI LA FLOR, PER TAL DE CRIDAR L'ATENCIÓ DELS INSECTES. AL PATI ES COL·LOQUEN A LA FRONTERA EST, LA QUE LLINDA AMB ELS PATIS VEÏNS PER TAL TAIPASSAR EL MUR DONANT-LI COLOR.

LA MOLSA DE TURBERA
TOT I NO ESTAR UBICADA AL PATI, CAL MENCIONAR-LA DONCS ÉS L'ÉSSER QUE HE ESCOLLIT PER AL MUR VEGETAL DE LA FAÇANA DEL PASSATGE. ÉS UNA MOLSA DE RÀPID CREIXEMENT QUE CREIX EN DUES CARES DE FIELTRO I EL SEU REGAMENT ÉS PER GOTEIG DES DE LA PART SUPERIOR DEL MUR. FÀCIL DE REPRODUIR I FÀCIL DE SUBSTITUIR. NO AGAFA MOLTA MIDA DE MANERA QUE NO ESTORBA ELS VIANANTS DEL CARRER.

