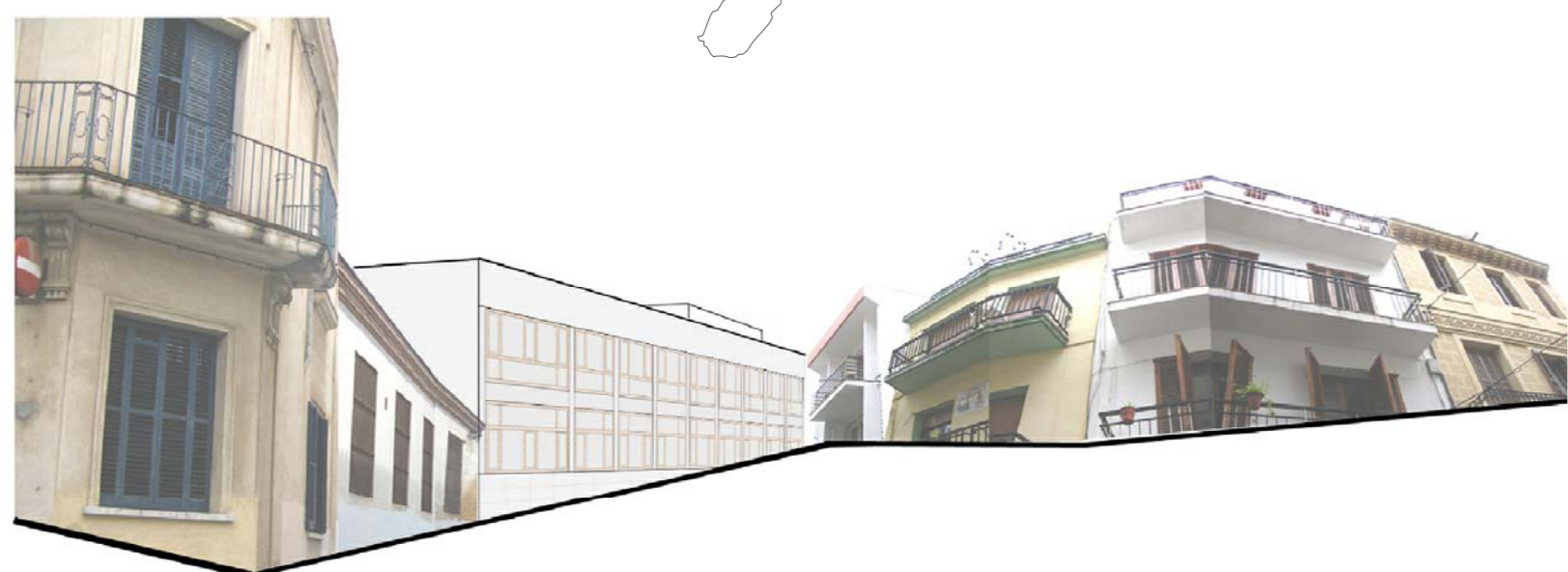
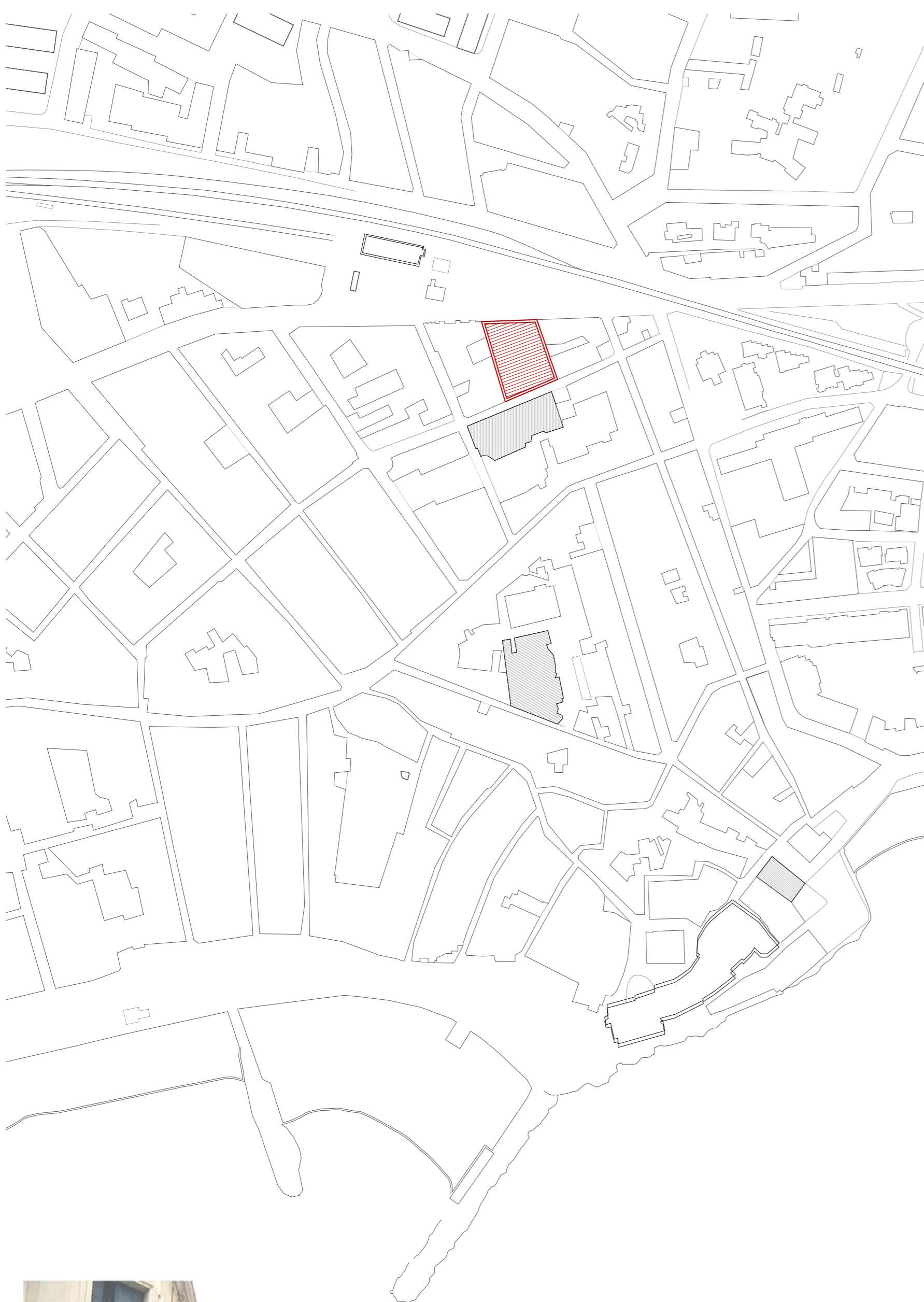


SITUACIÓ
 EL PROJECTE S'ENMARCA A LA POBLACIÓ COSTANERA DE SITGES. UNA VILA MARCADA PER TRES LÍNIES LONGITUDINALS: LA LÍNIA DE LA COSTA, EL PASSEIG DE VILANOVA I LES VIES DE TREN A LA PART NORD. ELS PUNTS NEURÀLGICS ES TROBEN AL CASC ANTIC, DESTACANT L'ESGLÉSIA I EL CAP DE LA VILA. A NIVELL DE RECORREUTS CAL REMARCAR EL PASSEIG MARÍTIM I LA XARXA DE CARRERONS DEL CENTRE DE LA VILA.

L'EMPLAÇAMENT
 L'EQUIPAMENT ES SITUA A UN SOLAR UBICAT A LA PART NORD DEL CASC ANTIC JUST DAVANT DE L'ESTACIÓ DE TREN. ES TRACTA D'UN SOLAR PASSANT DE 1700M² DELIMITAT A NORD PEL PASSEIG DE VILANOVA (ANTIGA CARRETERA DE VILANOVA) I A LA BANDA SUD PEL CARRER DE SANT ISIDRE, UN CARRER TÍPIC DEL CENTRE. ELS LÍMIT EST EL CONFORMA LA MITGERA DELS HABITATGES VEÏNS, I A L'OEST UNA PETITA PART ES MITGERA I LA GRAN PART SÓN PATIS DE LES VIVES VEÏNES.

EL PROGRAMA
 EL PROJECTE ES UNA ESCOLA DE CINEMA. UN PROGRAMA ESTRETEMENT LLIGAT A LA POBLACIÓ I AL SEU FESTIVAL INTERNACIONAL DE CINEMA. ES BUSCA QUE L'ART CINEMATOGRAFIC NO SIGUI UNA FLAMA QUE PREN ANUALMENT, SINÓ QUE EXISTEIXIN UNES BRASES QUE EN MANTINGUIN EL CALIU DURANT TOT L'ANY. LA SEVA LOCALITZACIÓ CÈNTRICA I PROPERA A L'ESTACIÓ DE TREN I A L'ARRIBADA DE L'AUTOPISTA FA QUE TINGUI UNA MOLT BONA COMUNICACIÓ, ASPECTE IMPORTANT PER A UNA ESCOLA ON LA MAJORIA D'ALUMNES PROVINDRAN D'ALTRES POBLACIONS.

L'ESCOLA I EL FESTIVAL
 EL NOU EQUIPAMENT QUEDA A TOCAR D'UN DELS ESPAIS MÉS EMBLEMÀTICS UTILITZATS DURANT EL FESTIVAL: EL CINEMA CASINO PRADO, ANTIC TEATRE I ACTUAL CINEMA. A AQUESTS DOS S'HI AFEGEIX EL CINEMA RETIRO, UBICAT MÉS AL SUD DINS DEL CASC HISTÒRIC. UNA SITUACIÓ IDÒNIA PER A OFERIR ELS ESPAIS DE CAIRE PÚBLIC DE L'ESCOLA A AQUEST ESDEVENIMENT.
 AQUEST FET DETERMINA LA CONVIVÈNCIA A L'EDIFICI D'USUARIS DE L'ESCOLA I D'USUARIS EXTERNES ESPORÀDICS.



ELS VEÏNS DEL C. DE SANT ISIDRE



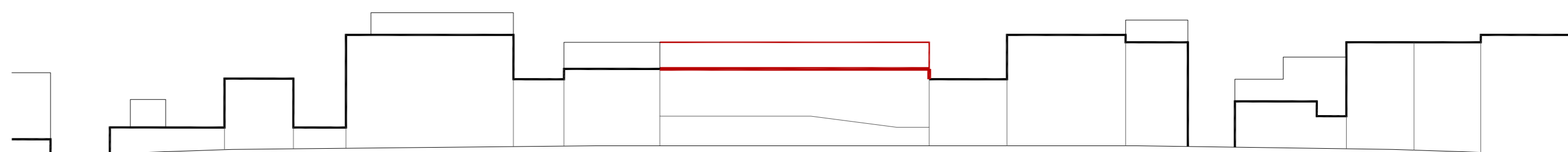
ELS VEÏNS DEL PG. DE VILANOVA

ESTRATÈGIA GENERAL
 ES TRACTA D'UN EDIFICI EN U DE 5000M² DE SUPERFÍCIE CONSTRUÏDA QUE S'ARREPENJA AL LÍMIT EST I FA FAÇANA ALS DOS CARRERS. A LA BANDA OEST, APROFITANT L'ENRETRIMAMENT DELS HABITATGES VEÏNS S'OBRE UN PATI DE 500M². AQUEST ESPAI LLUIRE A L'OEST I LA PÈRDUA DE LA POTA SUD DE LA U GARANTEIXEN UN BON ASSOËLLELLAMENT I LA QUALITAT DE L'ESPAI EXTERIOR.

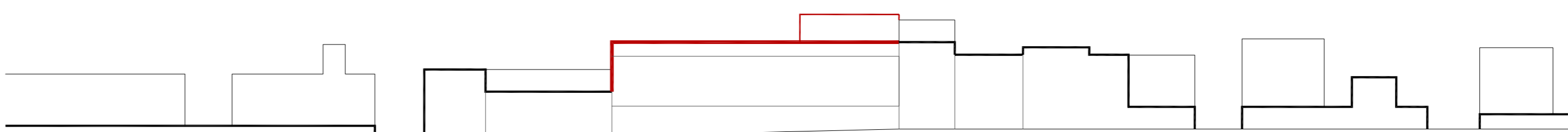
LES EDIFICACIONS VEÏNES
 TANT AL CARRER COM AL PASSATGE HI CONVIUEN EDIFICACIONS DE DUES TIPOLOGIES. LES VILLES, EDIFICACIONS ORIGINÀRIAMENT AILLADES D'ALTURA MÀXIMA 10M, QUE VAN SER AIXECADES AL VOLTANT DEL 1900 PELS QUE VAN FER LES AMÈRIQUES I VAN TORNAR ENRIQUIT. ELS BLOCS D'HABITATGES CONSTITUEIXEN L'ALTRA TIPOLOGIA. DE CONSTRUCCIÓ MOLT MÉS TARDANA, ARRIBEN FINS A UNS 16M D'ALÇADA.

INTEGRACIÓ AL LLÒC
 LA VOLUMETRIA DEL PROJECTE TÉ COM A FIL GENERAL DE DISCURS L'ALINEACIÓ, TANT EN PLANTA COM EN ALÇADA. A AMBDUES FAÇANES AMB ELS EDIFICIS VEÏNS. ES RECONeix L'EXISTÈNCIA DE DOS NIVELLS A L'ALÇAT GENERAL DELS DOS CARRERS. L'ESCOLA S'ADAPTA A LES ALTURES DE PRIMERA I SEGONA LÍNIA DE FAÇANA, I A LES TRACES EN PLANTA. AIXÍ LA SEVA FORMA D'U EN PLANTA BAIXA MUTA EN UNA FORMA D' L EN PLANTA SEGONA.
 AL MATEIX TEMPS AQUESTA TRANSFORMACIÓ A LA BANDA SUD TAMBÉ PERMET MILLORAR LA QUALITAT DE L'ESPAI EXTERIOR PROPI DE L'ESCOLA.

REPERCUSIÓ A LA POBLACIÓ
 L'APARICIÓ D'UNA ESCOLA D'ENSENYAMENT ESPECIALITZAT SUPOSA UNA INJECCIÓ DE GENT DURANT EL CURS LECTIU, ASPECTE MOLT NECESSARI DONCS SITGES TÉ UN BOOM DE VISITANTS DURANT L'ESTIU, QUEDANT DESERTA ELS MESOS DE TARDOR I HIVERN. AIXÒ COMPORTA UN CREIXEMENT ECONÒMIC, I UNA ENCARA MAJOR PRESENCIA DE SITGES AL MÓN DEL CINEMA.



ALÇAT GENERAL NORD.PG. DE VILANOVA



ALÇAT GENERAL SUD.C. DE SANT ISIDRE

