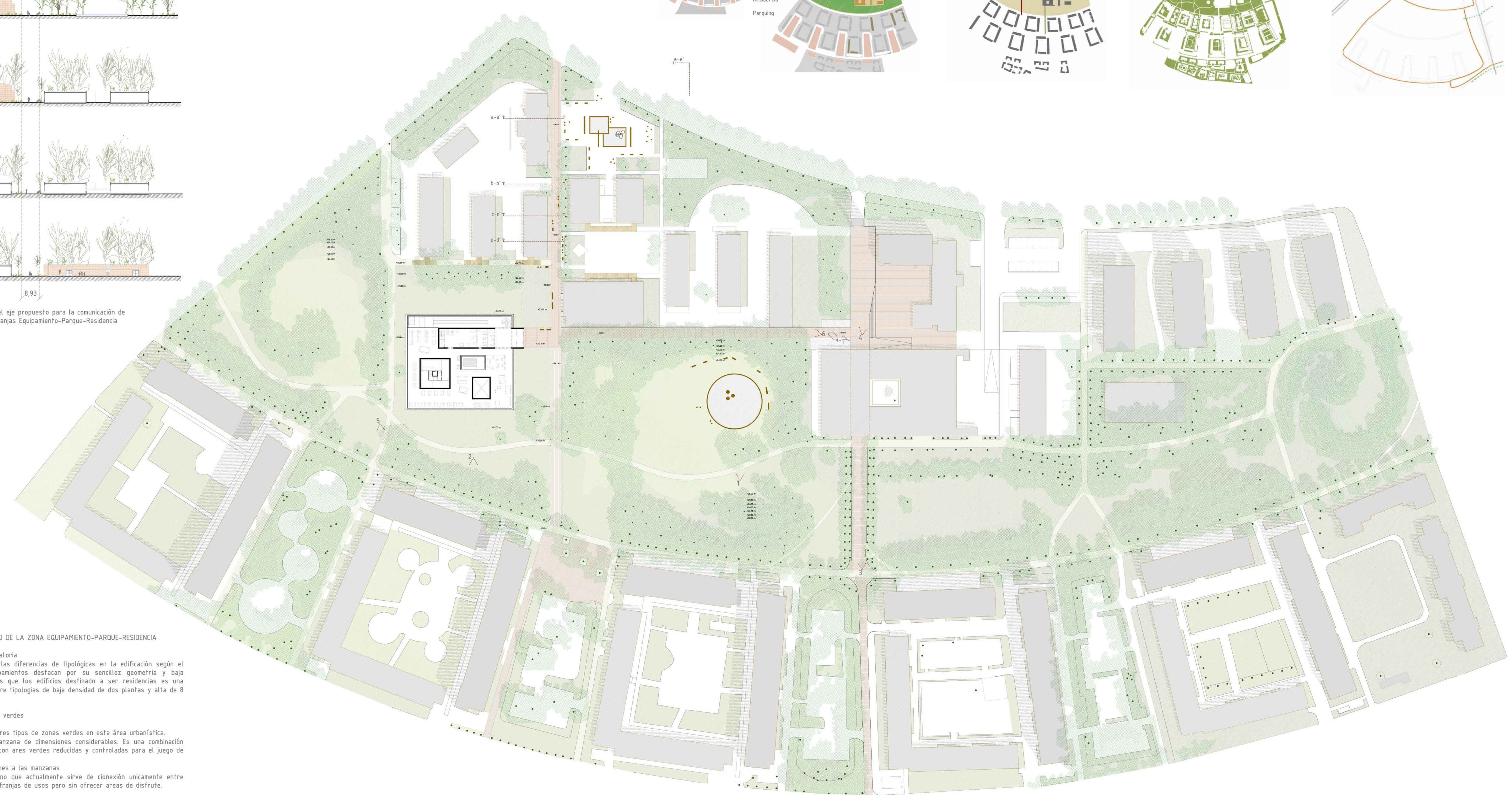


Secciones tipo del eje propuesto para la comunicación de las diferentes franjas Equipamiento-Parque-Residencia



EMPLAZAMIENTO DE LA ZONA EQUIPAMIENTO-PARQUE-RESIDENCIA

Tipología edificatoria
Cabe destacar las diferencias de tipológicas en la edificación según el uso. Los equipamientos destacan por su sencillez geométrica y baja altura, mientras que los edificios destinados a ser residencias es una combinación entre tipologías de baja densidad de dos plantas y alta de 8 plantas.

Tipología Zonas verdes
Se distinguen tres tipos de zonas verdes en esta área urbanística.
1. Patios de manzana de dimensiones considerables. Es una combinación de plaza dura con áreas verdes reducidas y controladas para el juego de niños.
2. Plazas comunes a las manzanas.
3. Parque urbano que actualmente sirve de conexión únicamente entre las diferentes franjas de usos pero sin ofrecer áreas de disfrute.



1. Vista del estanque en otoño 2. Visual de los edificios colindantes tanto en invierno como en verano. Cabe destacar la gran diferencia de apariencia de los árboles entre las dos estaciones 3. Eje de comunicación existente y único entre las diferentes franjas que estructuran el barrio. Equipamientos-Parque - Residencia 4. Visual de la Iglesia y el campanario. La iglesia se construyó en el 1962 y cabe destacar su importancia en la zona debido a su situación encabezando el eje de comunicación y por ser un hito para la orientación en barrio gracias a la torre del campanario 5. Apariencia de uno de los caminos del parque en primavera 6. Apariencia del eje horizontal que comunica el eje propuesto y el existente.

