

En un futur "[...]es preveu la ubicació del Museu d'Història, el Museu d'Art i l'Arxiu Històric de Sabadell en un sol equipament al Vapor Turull. I és que la futura localització en un sol solar ha de millorar la definició d'un concepte general de patrimoni local i de la seva forma de gestió. Un treball marcat per la col·laboració constant amb el teixit institucional, associatiu i empresarial. El projecte del Vapor Turull s'està afrontant amb il·lusió perquè "ara tenim uns espais dividits i el que estem fent és treballar per aconseguir que la realitat que configura l'OAMA (Organisme Autònom del Museu i Arxiu) sigui un tot". Això ens dona un component de ciutat, de xarxa, de treball conjunt". En referència a la tasca dels museus, la directora del MAS i del MHS, Engràcia Torrella, ha comentat que es treballa amb 4 objectius bàsics:

- Adquisició dels objectes que formen les col·lecció
- Conservació aquests objectes
- Documentació i recerca
- Difusió a tot tipus de públics". [...]"*

* notícia publicada al diari Avui Sabadell el 29/06/2009

Les preexistències són edificis amb històries independents amb molt d'espai dedicat a l'exposició permanent. En el cas del MAS amb la vida del s.XIX de la família Turull i el llegat que van deixar, sense massa lloc per a poder tenir un taller de restauració i conservació de la col·lecció externa a la família Turull; el MHS les sales són elements educatius i sobretot poc canviants, però la part de recerca i documentació, bàsica en una entitat com aquesta, queda relegada a una petita habitació; el cas de l'AHS, és diferent ja que l'important és poder documentar bé el material que arriba i tenir espai per emmagatzemar-lo. És per aquest motiu que es proposa:

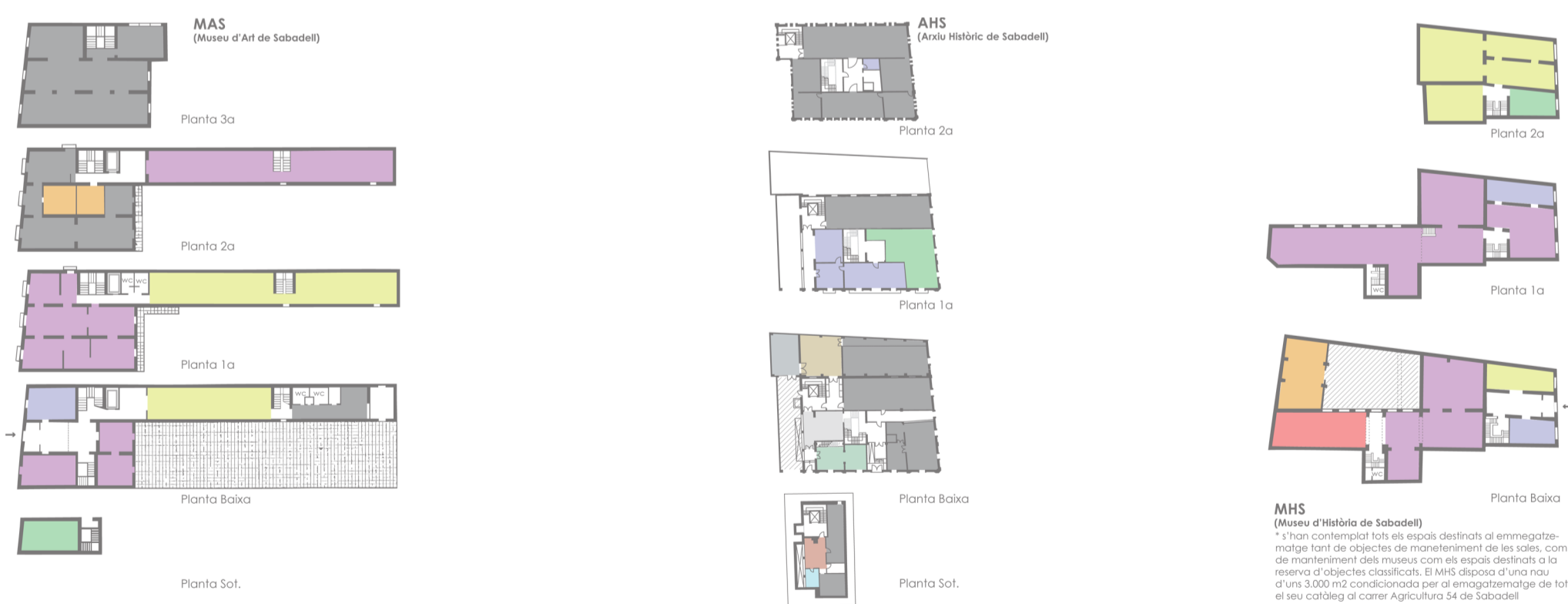
MAS: Desplaçar l'activitat de museu en tot el seu contingut (reserva/magatzem, sales d'exposicions versàtils, l'espai de conservació i restauració, sales didàctiques) i crear un espai suficient per a la recerca, al nou emplaçament. Alliberant l'actual edifici patrimonial per dur a terme altres activitats.

MHS: Desplaçar l'activitat de museu en tot el seu contingut (reserva/magatzem, sales d'exposicions versàtils, l'espai de conservació i restauració, sales didàctiques) i crear un espai suficient per a la recerca i continuïtat històrica de l'evolució de Sabadell en les diferents èpoques, al nou emplaçament. Alliberant l'actual edifici patrimonial per dur a terme altres activitats.

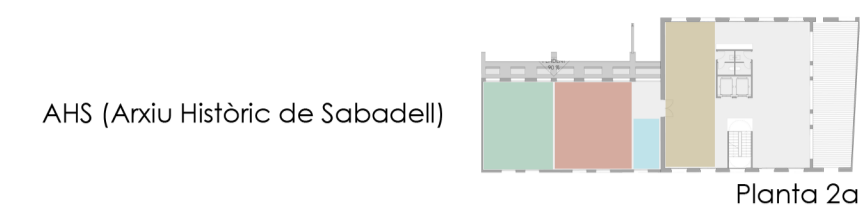
La major part d'oficines de gestió passen al nou emplaçament, cedint aquest espai a la i creant un espai agradable i ampli de recerca i documentació.

AHS: S'ha pensat en duplicar les funcions tot distingint entre la tipologia de documents a catalogar. L'edifici nou es destinarà a la documentació de tots els arxius digitals, de so, imatge, vídeo, etc. Queda l'edifici antic alliberat d'espai per a créixer en m2 d'emmagatzematge de documents gràfics.

Programa actual d'edificis existents O.A.M.A. : M.A.S. / A.H.S. / M.H.S.



- reserva/magatzem*
- expos permanents
- sala d'actes
- grans formats
- secció d'imatge i so
- sales expo temporals
- biblioteca/sala consulta
- oficines
- aules didàctiques
- tractament doc
- lab fotogràfic
- recepció material
- sala de visionat



MAS (Museu d'Art de Sabadell)

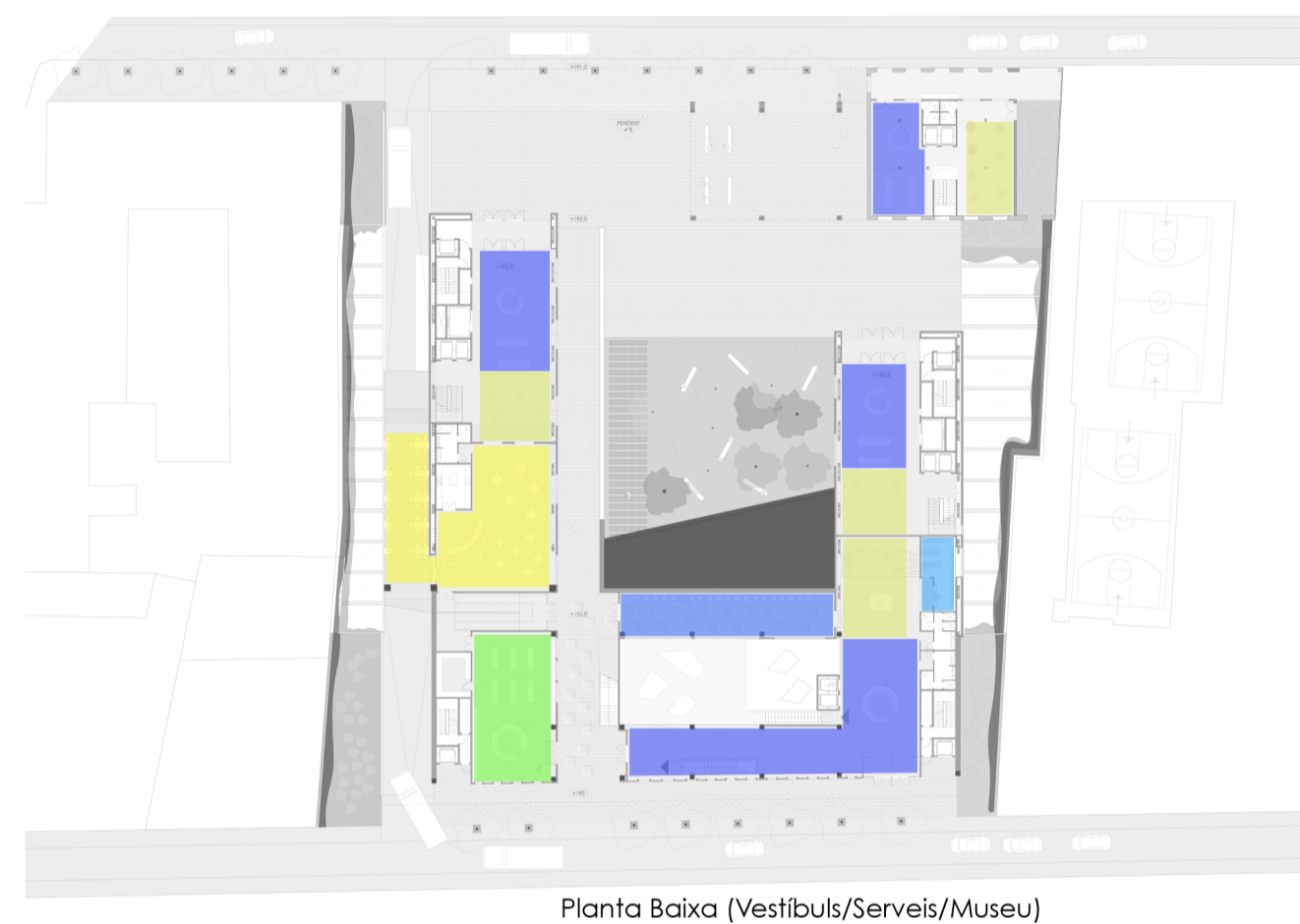
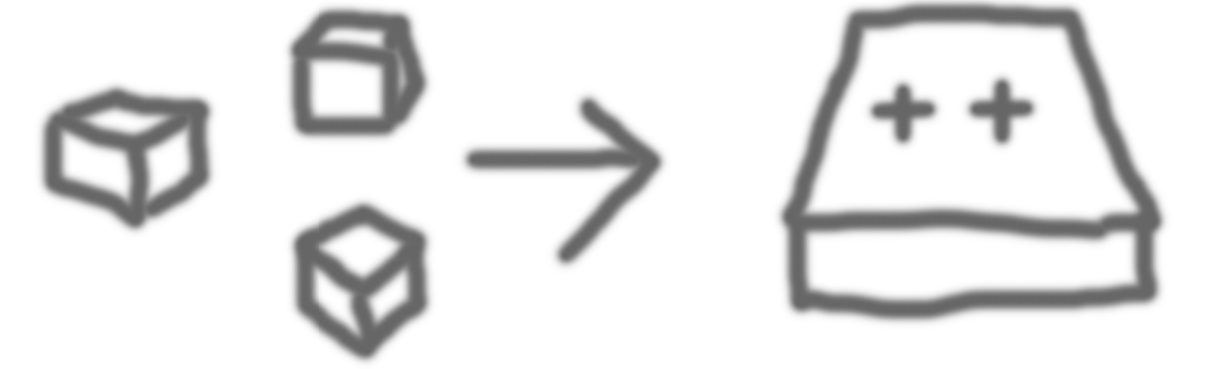


MAS (Museu d'Història de Sabadell)

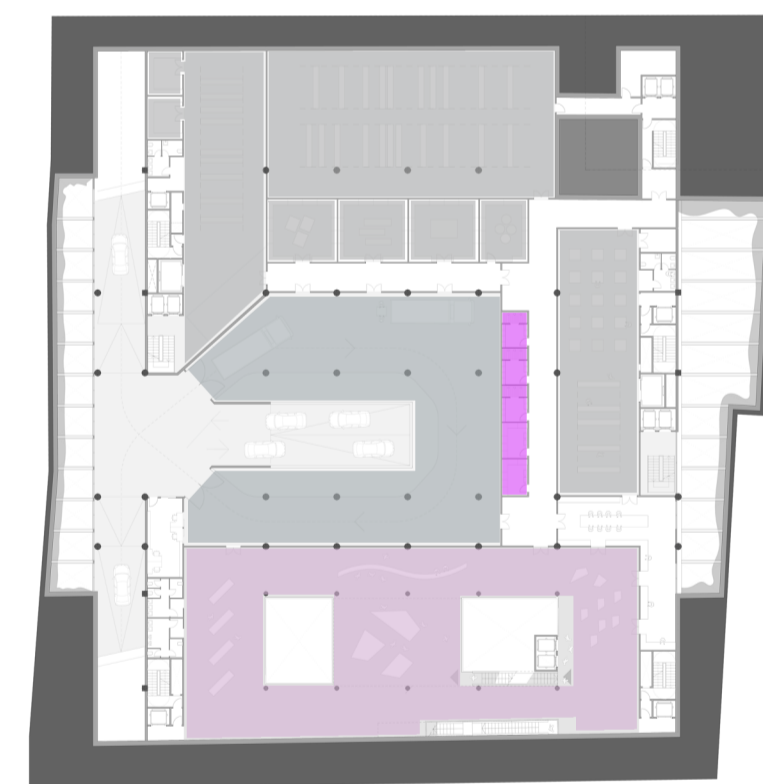


Planta 1a (Edificis administratius/Plaça elevada)

Programa proposat pel Complex museístic O.A.M.A.



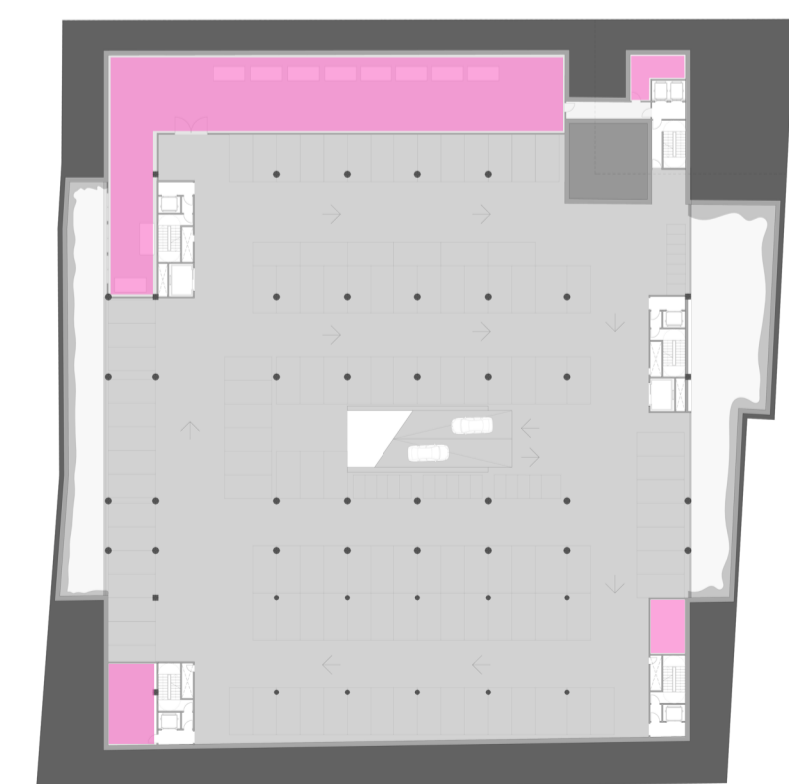
- reserva/magatzem*
- expos permanents
- sala d'actes
- grans formats
- secció d'imatge i so
- sales expo temporals
- biblioteca/sala consulta
- oficines
- recepció material
- sala de visionat
- aules didàctiques
- tractament doc
- lab fotogràfic
- Centralització Energètica
- Hall/Vestíbul
- InfOAMA/Botiga
- Despatx Gestió d'Energia
- Accés per grups/Educació
- Cafeteria/Terrassa
- Espais Museu
- Guardaroba
- Sala de juntes OAMA



Planta Soterrani -1 (Logística/Reserva/Museu)



Planta Soterrani -2 (Estacionament Privat)



Planta Soterrani -3 (Estacionament Públic)

- ESTACIONAMENT | SERVEIS
- 121 Places per vehicles
 - 30 Places per motocicletes
 - 28 Places per veïns
 - 20 Places per treballadors
 - 5 Places per minusvàlids
 - 8 Places de càrrega elèctrica