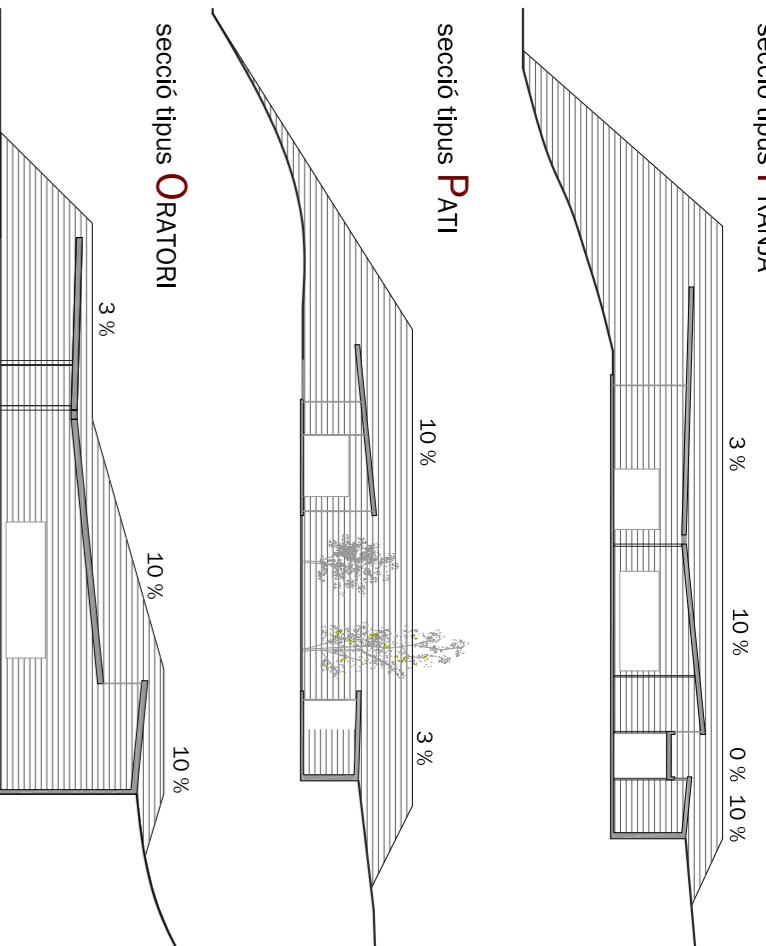
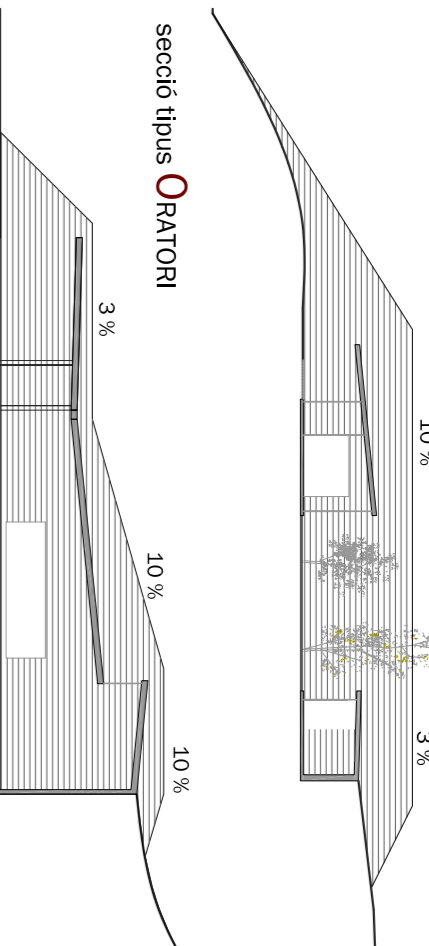


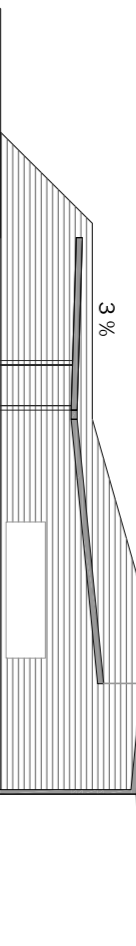
secció tipus FRANJA



secció tipus PATI



secció tipus ORATORI



DISENY DE L'ESTRUCTURA

El disseny estructural va influir molt en el concepte bàsic del projecte que busca una estreta relació amb el terreny. L'edifici s'estructura paretamentent fent necessària l'aparició de murs de contenció. El projecte fa d'arquitectura necessària, un element bàsic de projecte, on els murs perdrien un paper protagonista no només a nivell de programa sinó també a nivell estructural.

L'edifici es configura a partir de franges que venen determinades per murs de càrrega de formigó armat de 30 cm de gruix amb un llum de 5,95 o 14 m. A partir d'aquest esquema bàsic, amb un llum molt clar, s'ha determinat que el millor sistema estructural seria el de prelles aligerades, una tipologia unidireccional capaç de salvar llums entre 9 i 14 metres sense representar un excés de pes pel conjunt.

El forjat té un canal de 30 cm a totes les franges a excepció de la de l'oratori. Aquest detall dimensional surt a partir de les franges de 9 metres però s'extropolava també a les de 5 m per unificar el sistema. Només es diferenciava la franja de l'oratori que s'executava amb el mateix sistema, però amb un canell de 40 cm.

ESTAT DE CARREGUES

Table with 2 columns: COBERTA and ORATORI. Rows include: Pes propi forjat prebessat aligerat, Carregues permanentes, Coberta ajornada, Habitacions, Sobrecarregues (ús manteniment), Sobrecarreg. de neu, and TOTAL.

Table with 2 columns: COBERTA ORATORI and ORATORI. Rows include: Pes propi forjat prebessat aligerat, Carregues permanentes, Coberta ajornada, Habitacions, Sobrecarregues (ús manteniment), Sobrecarreg. de neu, and TOTAL.

Table with 2 columns: PLANES PIS and ORATORI. Rows include: Pes propi forjat prebessat aligerat, Carregues permanentes, Paviment, Habitacions, Tancaments exteriors, Tancaments interiors, Sobrecarreg. d'ús públic general, and TOTAL.

Table with 2 columns: COBERTA and ORATORI. Rows include: Pes propi sòlida (d'obra), Carregues permanentes, Paviment, Tancaments exteriors, Tancaments interiors, Sobrecarreg. d'ús públic general, and TOTAL.

Table with 2 columns: COBERTA and ORATORI. Rows include: Pes propi sòlida (d'obra), Carregues permanentes, Paviment, Tancaments exteriors, Tancaments interiors, Sobrecarreg. d'ús públic general, and TOTAL.

Table with 2 columns: COBERTA and ORATORI. Rows include: Pes propi sòlida (d'obra), Carregues permanentes, Paviment, Tancaments exteriors, Tancaments interiors, Sobrecarreg. d'ús públic general, and TOTAL.

Table with 2 columns: COBERTA and ORATORI. Rows include: Pes propi sòlida (d'obra), Carregues permanentes, Paviment, Tancaments exteriors, Tancaments interiors, Sobrecarreg. d'ús públic general, and TOTAL.

Table with 2 columns: COBERTA and ORATORI. Rows include: Pes propi sòlida (d'obra), Carregues permanentes, Paviment, Tancaments exteriors, Tancaments interiors, Sobrecarreg. d'ús públic general, and TOTAL.

Table with 2 columns: COBERTA and ORATORI. Rows include: Pes propi sòlida (d'obra), Carregues permanentes, Paviment, Tancaments exteriors, Tancaments interiors, Sobrecarreg. d'ús públic general, and TOTAL.

Table with 2 columns: COBERTA and ORATORI. Rows include: Pes propi sòlida (d'obra), Carregues permanentes, Paviment, Tancaments exteriors, Tancaments interiors, Sobrecarreg. d'ús públic general, and TOTAL.

Table with 2 columns: COBERTA and ORATORI. Rows include: Pes propi sòlida (d'obra), Carregues permanentes, Paviment, Tancaments exteriors, Tancaments interiors, Sobrecarreg. d'ús públic general, and TOTAL.

Table with 2 columns: COBERTA and ORATORI. Rows include: Pes propi sòlida (d'obra), Carregues permanentes, Paviment, Tancaments exteriors, Tancaments interiors, Sobrecarreg. d'ús públic general, and TOTAL.

Table with 2 columns: COBERTA and ORATORI. Rows include: Pes propi sòlida (d'obra), Carregues permanentes, Paviment, Tancaments exteriors, Tancaments interiors, Sobrecarreg. d'ús públic general, and TOTAL.

Table with 2 columns: COBERTA and ORATORI. Rows include: Pes propi sòlida (d'obra), Carregues permanentes, Paviment, Tancaments exteriors, Tancaments interiors, Sobrecarreg. d'ús públic general, and TOTAL.

Table with 2 columns: COBERTA and ORATORI. Rows include: Pes propi sòlida (d'obra), Carregues permanentes, Paviment, Tancaments exteriors, Tancaments interiors, Sobrecarreg. d'ús públic general, and TOTAL.

Table with 2 columns: COBERTA and ORATORI. Rows include: Pes propi sòlida (d'obra), Carregues permanentes, Paviment, Tancaments exteriors, Tancaments interiors, Sobrecarreg. d'ús públic general, and TOTAL.

Table with 2 columns: COBERTA and ORATORI. Rows include: Pes propi sòlida (d'obra), Carregues permanentes, Paviment, Tancaments exteriors, Tancaments interiors, Sobrecarreg. d'ús públic general, and TOTAL.

Table with 2 columns: COBERTA and ORATORI. Rows include: Pes propi sòlida (d'obra), Carregues permanentes, Paviment, Tancaments exteriors, Tancaments interiors, Sobrecarreg. d'ús públic general, and TOTAL.

Table with 2 columns: COBERTA and ORATORI. Rows include: Pes propi sòlida (d'obra), Carregues permanentes, Paviment, Tancaments exteriors, Tancaments interiors, Sobrecarreg. d'ús públic general, and TOTAL.

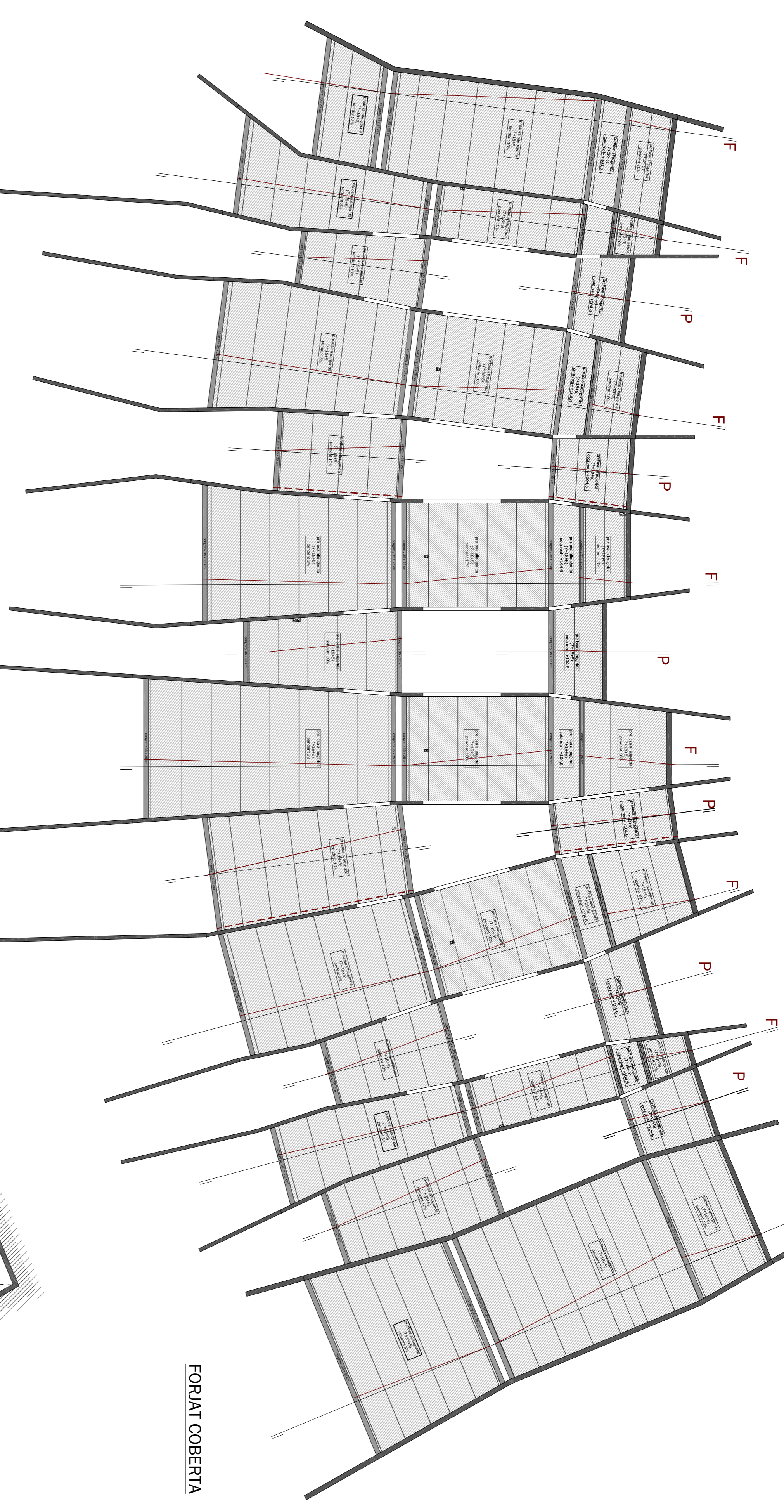
Table with 2 columns: COBERTA and ORATORI. Rows include: Pes propi sòlida (d'obra), Carregues permanentes, Paviment, Tancaments exteriors, Tancaments interiors, Sobrecarreg. d'ús públic general, and TOTAL.

Table with 2 columns: COBERTA and ORATORI. Rows include: Pes propi sòlida (d'obra), Carregues permanentes, Paviment, Tancaments exteriors, Tancaments interiors, Sobrecarreg. d'ús públic general, and TOTAL.

Table with 2 columns: COBERTA and ORATORI. Rows include: Pes propi sòlida (d'obra), Carregues permanentes, Paviment, Tancaments exteriors, Tancaments interiors, Sobrecarreg. d'ús públic general, and TOTAL.

Table with 2 columns: COBERTA and ORATORI. Rows include: Pes propi sòlida (d'obra), Carregues permanentes, Paviment, Tancaments exteriors, Tancaments interiors, Sobrecarreg. d'ús públic general, and TOTAL.

FORJAT DE PRELLES ALIGERADA



FORJAT COBERTA

FORJAT DE PRELLES ALIGERADA

El sistema de prelles aligerades és un forjat que treballa unidireccionalment i que consta d'una part prefabricada de 5cm, mentre que la resta és in situ. L'element prefabricat és una llosa premenada de formigó armat que serveix d'armadura interior i externa d'estructura. La superfície interior de la prelles és llisa permetent un acabat vist, mentre que la superior és rugosa per facilitar una major adreueria amb el formigó in situ de la capa superior. Després del formigó, el forjat actua de marxa monomà, assignant el repartiment transversal de les carregues.

L'aligerament és a base de poliestirè expandit (EPS), també anomenat 'poruc', el qual dona a aquest sistema un resultat de lleugeresa amb capacitat portant molt elevada. El poliestirè ocupa només entre un 2 i 3% del volum total del 'poruc', mentre que l'aïre ocupa la resta, la qual cosa li confereix a aquest producte unes excel·lents qualitats per a l'aïllament tèrmic.

El sistema prefabricat aporta molts avantatges respecte un forjat in situ:

Forjat prefabricat: Resistència a compressió de 450 kg/cm², Resistència a trenc de 25 kg/cm². Forjat in situ: Resistència a compressió de 250 kg/cm², Resistència a trenc de 14 kg/cm².

Es fa una grania de qualitat pels controls i sol·licitacions a les que ha estat sotmesa i al sistema de control de qualitat i no es requereix una metodologia estàndard aprovada a priori. Les deformacions són tres vegades menors. Les deformacions són tres vegades menors. Més mà d'obra necessària. El cost de transport és de 1,8. El cost de mà d'obra és de 12 m²/m² superior. Necessari acortats.

CARACTERÍSTIQUES COBERTES

COBERTA ALIGERADA sala de vetlla. Tipus de forjat: Prelles aligerada. Sistema estructural: Unidireccional. Xarxa forjat (cm): 7 + 38 cm + 5. Xarxa capa compressió: #108 C/15. Lum màxima: 9,00 m.

COBERTA ALIGERADA oratori. Tipus de forjat: Prelles aligerada. Sistema estructural: Unidireccional. Xarxa forjat (cm): 7 + 38 cm + 5. Xarxa capa compressió: #108 C/15. Lum màxima: 13,00 m.

FORJAT P1 sala vetlla-vestibul. Tipus de forjat: Prelles aligerada. Sistema estructural: Unidireccional. Xarxa forjat (cm): 7 + 38 cm + 5. Xarxa capa compressió: #108 C/15. Lum màxima: 9,00 m.

FORJAT P2 sala vetlla-vestibul. Tipus de forjat: Prelles aligerada. Sistema estructural: Unidireccional. Xarxa forjat (cm): 7 + 38 cm + 5. Xarxa capa compressió: #108 C/15. Lum màxima: 9,00 m.

FORJAT P3 sala vetlla-vestibul. Tipus de forjat: Prelles aligerada. Sistema estructural: Unidireccional. Xarxa forjat (cm): 7 + 38 cm + 5. Xarxa capa compressió: #108 C/15. Lum màxima: 9,00 m.

FORJAT P4 sala vetlla-vestibul. Tipus de forjat: Prelles aligerada. Sistema estructural: Unidireccional. Xarxa forjat (cm): 7 + 38 cm + 5. Xarxa capa compressió: #108 C/15. Lum màxima: 9,00 m.

FORJAT P5 sala vetlla-vestibul. Tipus de forjat: Prelles aligerada. Sistema estructural: Unidireccional. Xarxa forjat (cm): 7 + 38 cm + 5. Xarxa capa compressió: #108 C/15. Lum màxima: 9,00 m.

FORJAT P6 sala vetlla-vestibul. Tipus de forjat: Prelles aligerada. Sistema estructural: Unidireccional. Xarxa forjat (cm): 7 + 38 cm + 5. Xarxa capa compressió: #108 C/15. Lum màxima: 9,00 m.

FORJAT P7 sala vetlla-vestibul. Tipus de forjat: Prelles aligerada. Sistema estructural: Unidireccional. Xarxa forjat (cm): 7 + 38 cm + 5. Xarxa capa compressió: #108 C/15. Lum màxima: 9,00 m.

FORJAT P8 sala vetlla-vestibul. Tipus de forjat: Prelles aligerada. Sistema estructural: Unidireccional. Xarxa forjat (cm): 7 + 38 cm + 5. Xarxa capa compressió: #108 C/15. Lum màxima: 9,00 m.

FORJAT P9 sala vetlla-vestibul. Tipus de forjat: Prelles aligerada. Sistema estructural: Unidireccional. Xarxa forjat (cm): 7 + 38 cm + 5. Xarxa capa compressió: #108 C/15. Lum màxima: 9,00 m.

ESTRUCTURA

