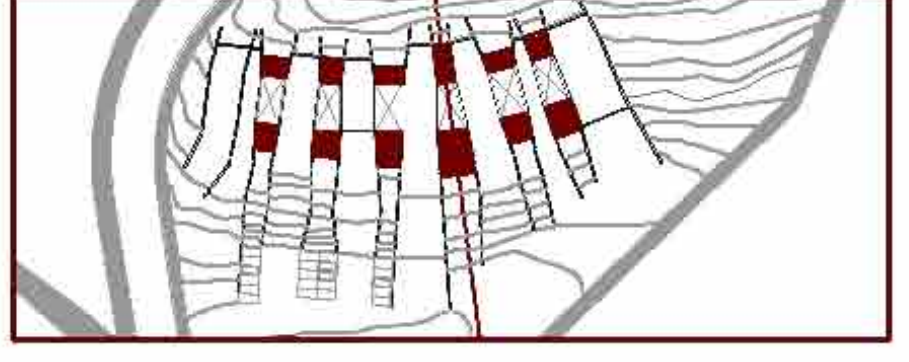


Tot i que la secció constructiva s'ha fet a partir de la franja on hi ha les comunicacions verticals públiques, els sistemes constructius utilitzats, així com els materials de fusta asotra, revestiment, etc. es poden extrapolar a les altres franges-peti amb algunes variacions.

Aquestes peces d'unió entre franges, van associades a zones de pas, de circulacions o, almenys, programes amb els molt puntuals i l'estada de poca durada. Així doncs, les solucions constructives s'han pensat seguint aquesta premissa.

Els materials d'aquestes peces seran, en general, llicots, continus i de color clar.



- Coberta
 - Coberta jardineria externa TESA
 - Barriera de vapor
 - Aïllament tèrmic a base de plomes de poliestirè extruït d'alta densitat e=50 mm
 - Làmina impermeable vituminosa e=1,5 mm
 - Capa separadora amb tassament antirreflex
 - Capa drenant Drenex Impact garden e= 20 mm
 - Solució de barres herpàcies amb argila e=20 cm Barreja amb argila per augmentar absorció aigua i aïllament al pas
 - Vegetació tipus Sedum (48x24x6 d'espaciació de creixement lent i màxima resistència a la falta d'aigua)
 - Perfil perimetral TRP 140
 - Canal metàl·lic de aigua galvanitzada
 - Perfil d'aigua galvanitzada en L 150x8
 - Panel sandwich acabat en fusta
 - Muntants i revestiments de fusta
 - Revestiment de fusta natural PRODEX amb aspecte de llistons
 - Allament tèrmic de poliestirè extruït e= 5m
 - Roba metàl·lica
 - Bornal de aigua galvanitzada
 - Solució d'aigua galvanitzada
 - Perfil protector de la làmina impermeable
 - Órgols
- Fals sostre
 - Zones públiques
 - Fals sostre Danoline knauf allargat
- Passadís de servei
 - Fals sostre metàl·lic knauf Ras canto "J" T-15
- PROTECCIÓ SOLAR
 - Lames de fusta horitzontals fixes
- Paviment
 - Paviment de fusta flotant
 - Paviment flotant de fusta de roure decapat
 - Revestiment de fusta massissa 80x30 mm
 - Llana de copa
- Paviment continu de la casa Konnik
 - Morter d'arreglat amb fibres per evitar microfissures
 - Autoarreglat epoxi brillant 4 mm
 - Bornal de polietilè al·lètic 1 mm i capa estrada de polietilè d'alta resistència
- Paviment sanitari continu de la casa Konnik
 - Morter d'arreglat amb quars
 - Sel·let amb polietilè autinert
- Tancaments
 - Encreu Interfaz
 - Doble placa de carró guix tipus "knauf" e=15mm
 - Allament de llana de roca e= 40 mm
 - Subestructura metàl·lica d'acer galvanitzat horitzontal i muntant verticals de 48 mm i 0,6 mm de guix amb una modulació de 600 mm/e
 - 80x60
- Tancaments
 - Tancament de fusta
 - Aplacat de fusta PRODEX amb espereig de llistons
 - Cambra 20 mm
 - Rasclat de fusta e=22 mm
 - Tauler contrapicat de fusta e= 12mm
 - Estructura de muntant i revestiment de fusta
 - Allament de llana mineral e=140 mm
 - Barriera de vapor
 - Allament tèrmic e=45 mm encastrada 45/45 mm
 - Doble placa de carró guix e=15mm
 - Perfil en L carpilat al forjat
- Tancaments vidre
 - Lames de vidre orientables horitzontalment tipus HERVENT
 - Perris d'alumini amb ruptura de pont tèrmic
 - Fustera d'alumini
 - Fulla fixa de vidre laminat de seguretat 2x5 mm + ombra 15 mm + 2x5 mm
 - Ecoplaca, perfil d'acer galvanitzat
- Solers
 - Capa de compressió amb "malla" de 200 x 200 mm
 - Capa de grava a base de sorres rodats de drenatge
 - Terra compactat
 - Làmina impermeable vituminosa
 - Junta de neopre
- Mur de contenció de terres
 - Terra compactada
 - Raplè de gravs diàmetre menor
 - Raplè de gravs diàmetre major
 - Làmina impermeable vituminosa
 - Capa drenant drenex impact garden
 - Geotextil
 - Col·lector de PVC
 - Sobota compactada
 - Llana d'assestament del formigó
 - Canal perimetral de formigó
 - Órgols
- Protecció solar
 - Lames horitzontals fixes
 - Fusta d'encastre de estructura, cargolada al forjat
 - Perfil metàl·lic en L cargolada al muntant de fusta
 - Muntant principal de estructura de llana
 - Llana de fusta fixa 30 x 250 mm
 - Reforç metàl·lic muntant estructura
 - Porta de llana de fustam per manteniment pet
- Patx
 - Draps
 - Terra compactada Promor 80
 - Obòles de diferents diàmetres pel drenatge
 - Làmina geotextil
 - Làmina impermeable
 - Bornal

ACABAT DE FAÇANA

PRODEX de Prodem

Producte de composite de fusta natural per revestiments de façanes amb resistència a la intempèrie. ProDEX és un panel composite revestit per capes de fusta natural amb un tractament superficial de formulació pròpia a base de resines sintètiques i PVDf, que protegeixen el tauler de la llum, els atacs químics i els agents atmosfèrics.

FALS SOSTRE

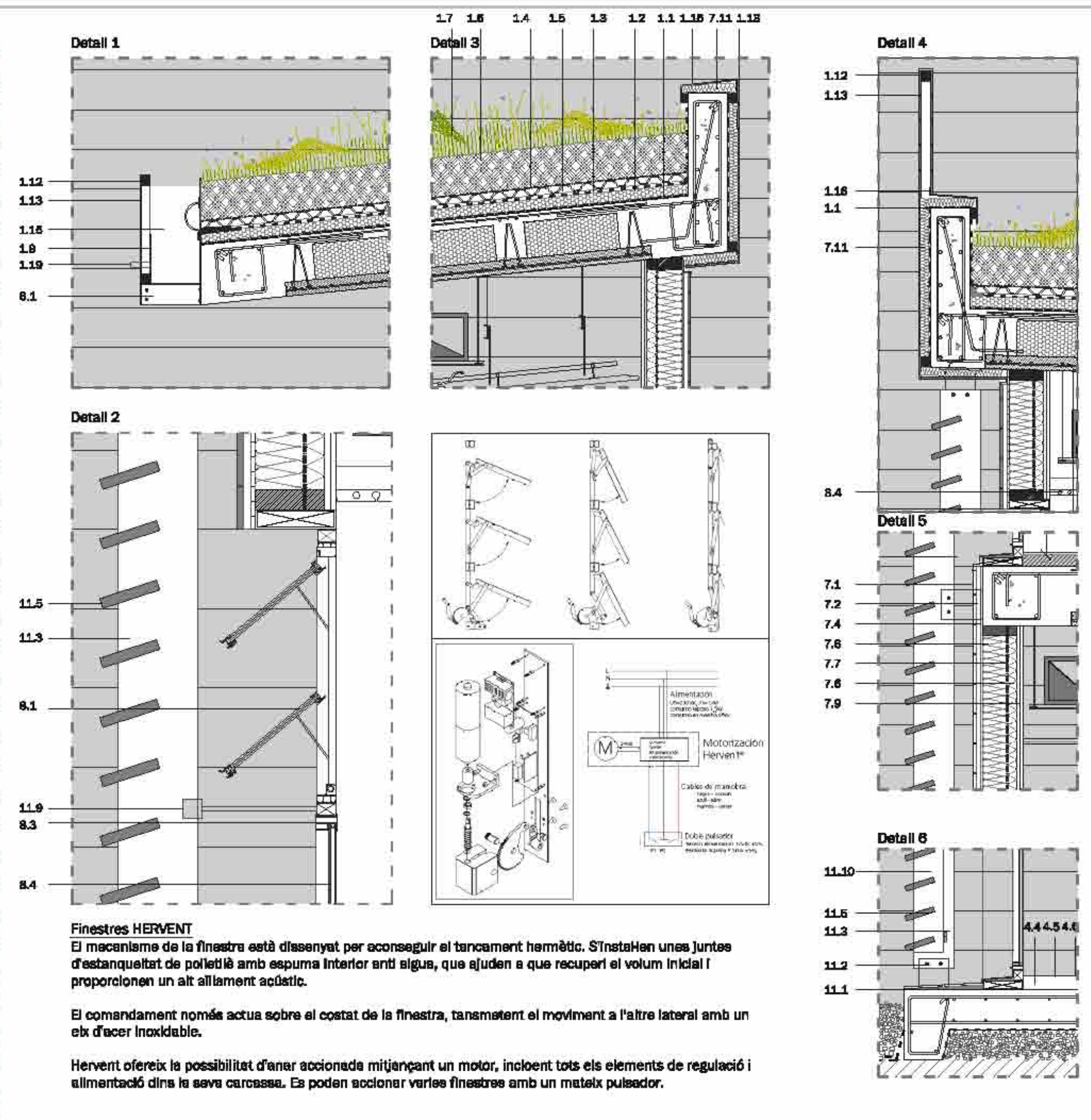
Zones públiques
Fals sostre Danoline knauf allargat

Passadís de servei

Fals sostre metàl·lic knauf Ras canto "J" T-15

PROTECCIÓ SOLAR

Lames de fusta horitzontals fixes



Drenex Impact Garden

És un sistema drenant especialment indicat per cobertes ajardinades extenses, compost per una membrana de nòduls de polietilè perforat, a la qual se li adhiereix a cada cara un geotextil de polipropilè.

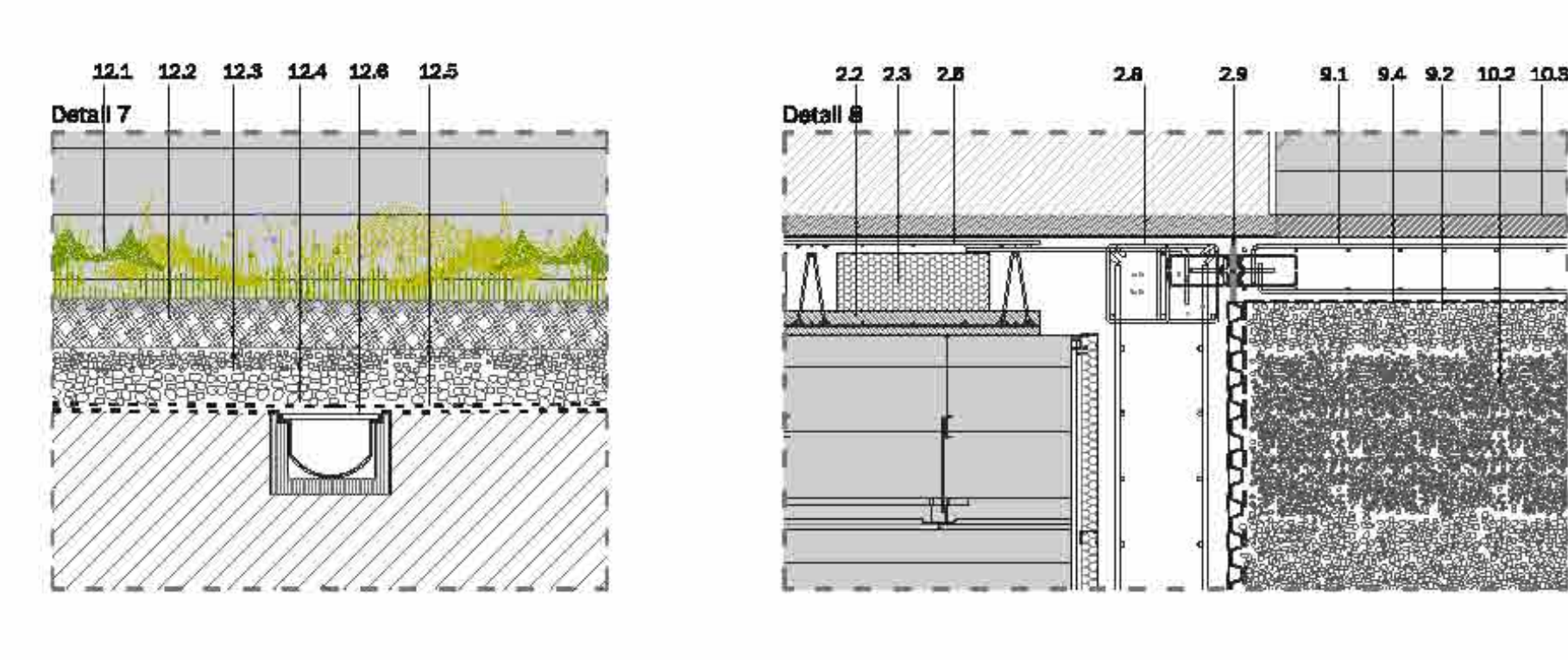
El geotextil de la part superior permet el pas de l'aigua, creant una reserva permanent en els nòduls de la membrana mentre que la part inferior actua com a protectora.

Per tal de contenir les terres de la coberta ajardinada inclinada, col·locarem un perfil perimetral TRP 140 de la casa ZINCO, que ajudat d'un suport antipenya TSH 100 i una peça TSH 60 evitarà que hi s'esllivissin les terres.

Encofrat de fusta

Tots els murs de formigó del projecte es debanaran vistos des de l'exterior i en algunes zones de l'interior.

Així doncs, se li ha volgut donar una textura longitudinal a base d'utilitzar un encofrat de llistons de fusta de 20 cm.



Detail 9

Paviment continu d'epoxi de KONNIK

El paviment de les peces d'unió sempre serà paviment continu, diferenciant el tractament final de la zona pública del de la de servei.

PAVIMENT

Paviment decoratiu de resines epoxi de la casa Konnik

Paviment aplicat al tanator de Sigeo.

PAVIMENT

Paviment continu de resines epoxi de la casa Konnik

Primer es cobrirà la solera o forjat amb el morter d'arreglat necessari per tal d'arribar a la cota del paviment flotant de fusta de les franges.

Entre els dos paviments sempre s'hi col·locarà un perfil per tal de fer una unió neta.

El primer pas és una imprimació a base de resines epoxi aplicada a rodets molt d'unió perquè penetri en el formigó.

Una segona imprimació debarà a la superfície llisa però adherent.

Finalment es tira l'autoarreglat i es barreja amb polietilè al·lètic (perquè no groguï) assecat i d'alta resistència al desgast i ratllat.

En el cas de la tanatoràxia, l'última capa serà de morter epoxi de quars que aporta qualitat antilliscant i sel·let amb dues capes de polietilè.

Les trabocades del paviment amb la paret es faran amb mitje canya per assegurar unes bones condicions higièniques.

