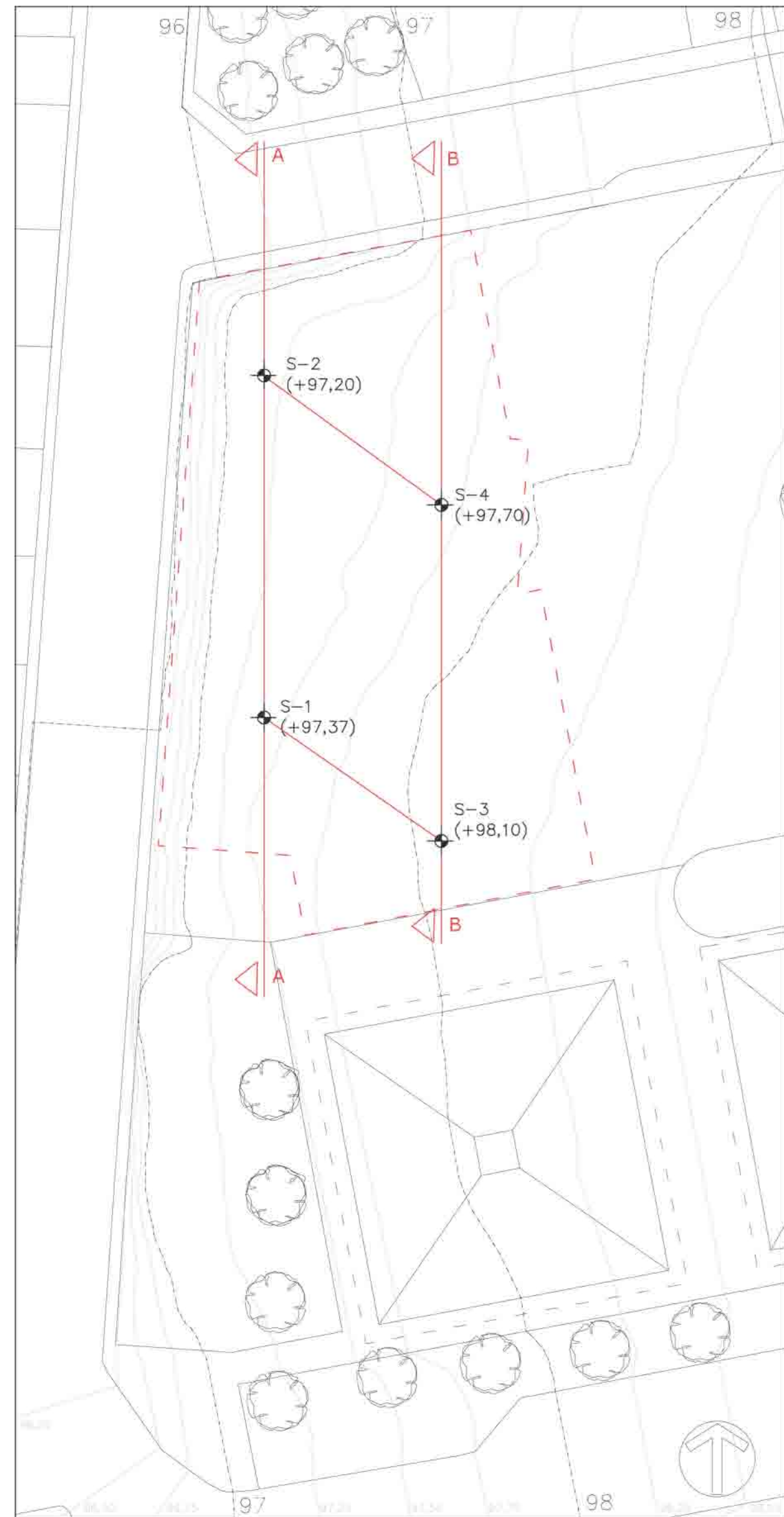
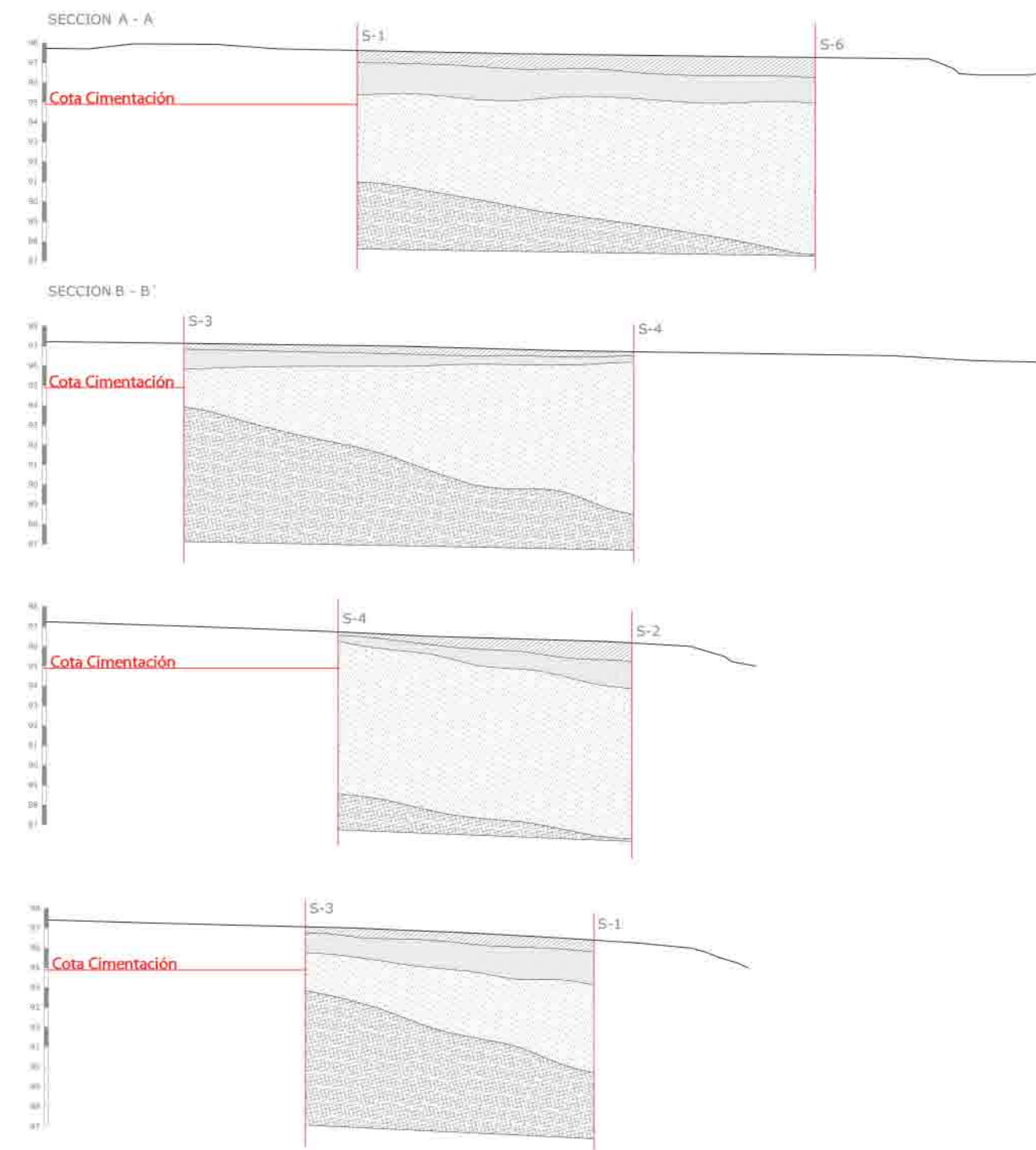


CIMENTACIÓN

Planta sondeos



Estratos

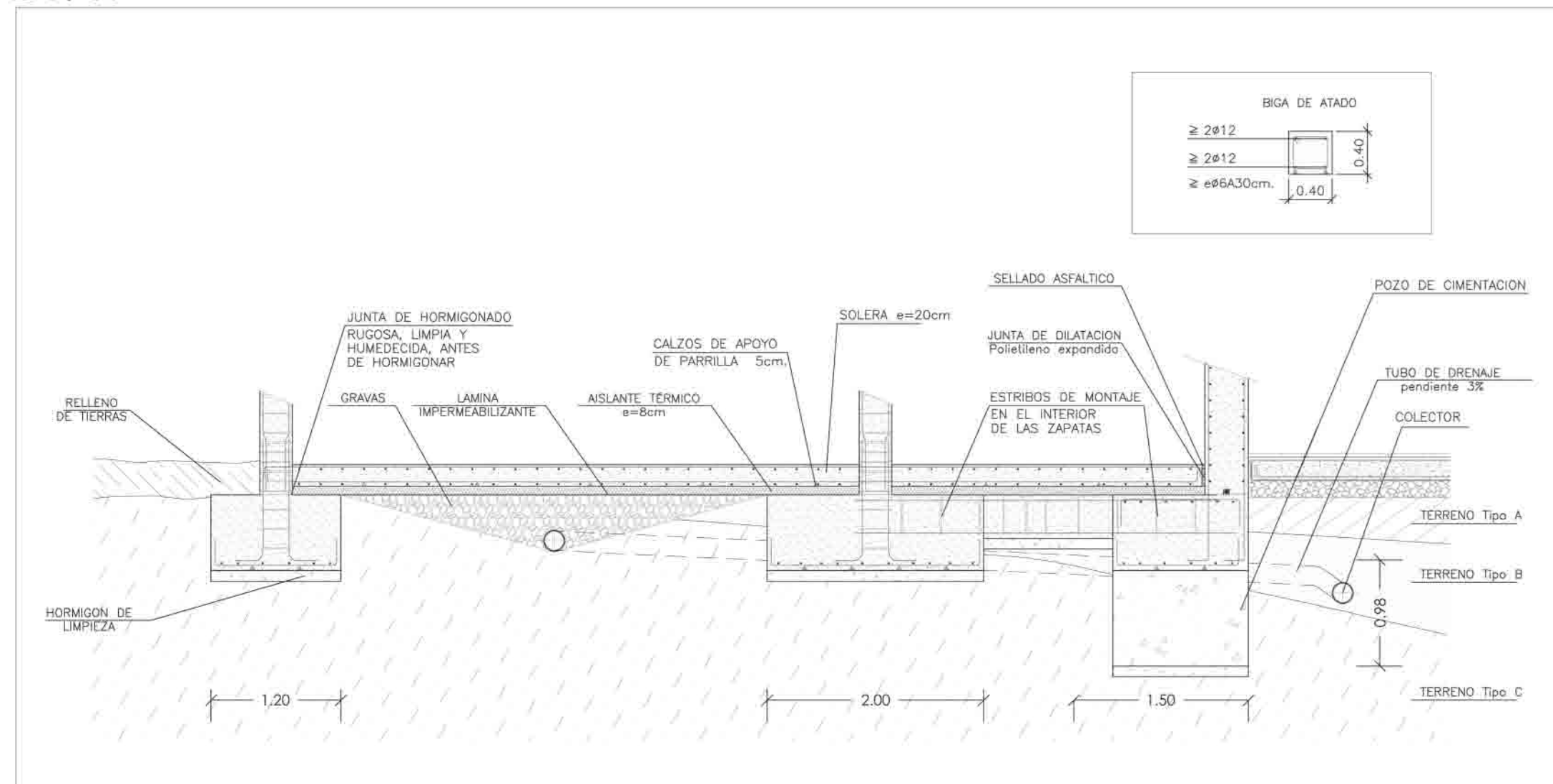


- Suelo vegetal formado por arenas arcillosas de grano fino a mediano con abundantes restos vegetales. Color marrón oscuro
- Arcillas arenosas de grano fino a grueso con abundantes restos vegetales.
- Arenas arcillosas y arcillas arenosas de grano fino a grueso. Color marrón ligeramente verdoso. Presencia de restos vegetales en proceso de descomposición hasta 1,70m.
- Arcillas y arcillas arenosas de grano fino y de color marrón oscuro y con restos vegetales carbonizados.

A partir de los datos del terreno y de la obra proyectada se consideran las siguientes posibilidades de cimentación:

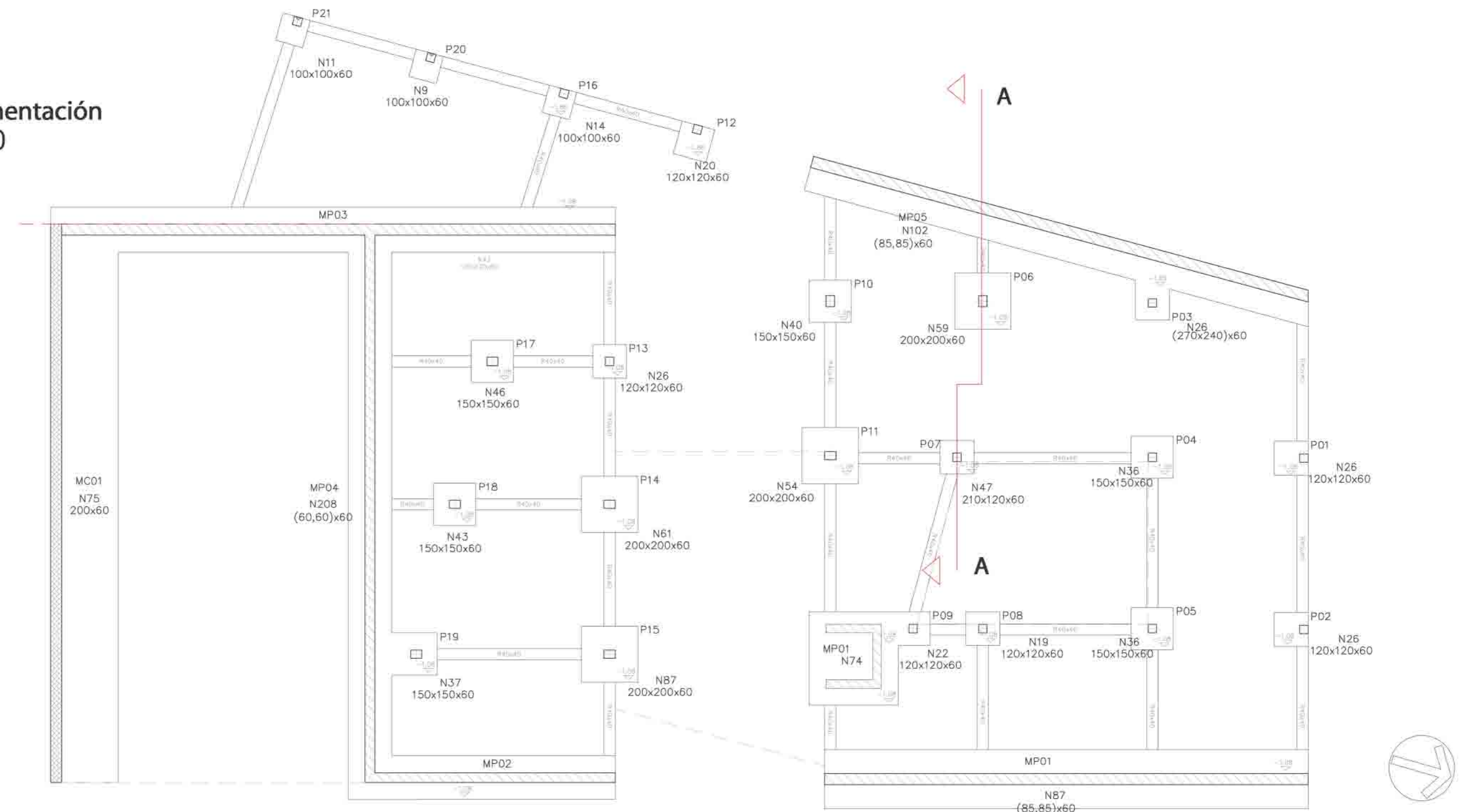
- Cimentación en Nivel C.
- Directa, mediante zapata o losa.
- Profunda, mediante pilones.
- Especial mediante micropilones y anclajes.

Detalle constructivo A - A
E: 1/50



COORDENADAS PARA REPLANTEO			
PILAR	EJE X	EJE Y	Ang. rotacion
P01	44.50	-8.30	0°
P02	44.50	-14.40	0°
P03	39.10	-2.80	0°
P04	39.10	-8.30	0°
P05	39.10	-14.40	0°
P06	33.10	-2.80	0°
P07	32.20	-8.30	0°
P08	33.10	-14.40	0°
P09	30.60	-14.40	0°
P10	27.70	-2.80	0°
P11	27.70	-8.30	0°
P12	23.00	3.50	0°
P13	19.85	-4.88	0°
P14	19.85	-9.95	0°
P15	19.85	-15.27	0°
P16	18.30	4.80	165°
P17	15.70	-4.88	0°
P18	14.35	-9.95	0°
P19	13.00	-15.27	0°
P20	8.45	7.45	165°
P21	1.70	-1.80	165°
MP01	27.50/44.65	-19.70	0°
MP02	11.17/20.05	-19.70	0°
MP03	0.00/20.05	0.00	0°
MP04	0.00	0.00/19.80	0°
MP05	27/44.65	2.02/-2.35	165°
MC01	0.225	0.00/19.80	0°

Planta cimentación
E: 1/100



En base al contenido del estudio geotécnico se ha diseñado la cimentación distinguiendo las siguientes zonas diferenciadas:

Cuerpo general y cuerpo de la sala polivalente.
La cimentación proyectada corresponde a una cimentación directa a base de zapatas de hormigón armado, aisladas y centradas sobre la retícula de pilares y en base a zapatas corridas bajo los muros. Diseñando además vigas de traba que actúan como elementos de soporte de las fachadas y de los cerramientos y también de elementos de encofrado de la solera de pavimento.
Cuando con el canto de la zapata más el grueso del hormigón de limpieza no se ha llegado al nivel estrato deseado como cota de cimentación, se construirán pozos de cimentación hasta la profundidad necesaria (ver detalle constructivo).

Las vigas de traba, atado, o centradoras que además actúan como regatas de cimentación también han de disponer de relleno de hormigón hasta encasarse en el estrato resistente.
A nivel de cimentación estas tres zonas tienen vigas de atado que las unen, aunque los forjados presenten juntas de independencia.

El proceso constructivo a observar en la ejecución de la cimentación corresponde al lógico de la ejecución. En primer lugar el movimiento de tierras, posteriormente la excavación de regatas y pozos, y finalmente ejecución de las zapatas.

Planta replanteo de cimentación
E: 1/100

