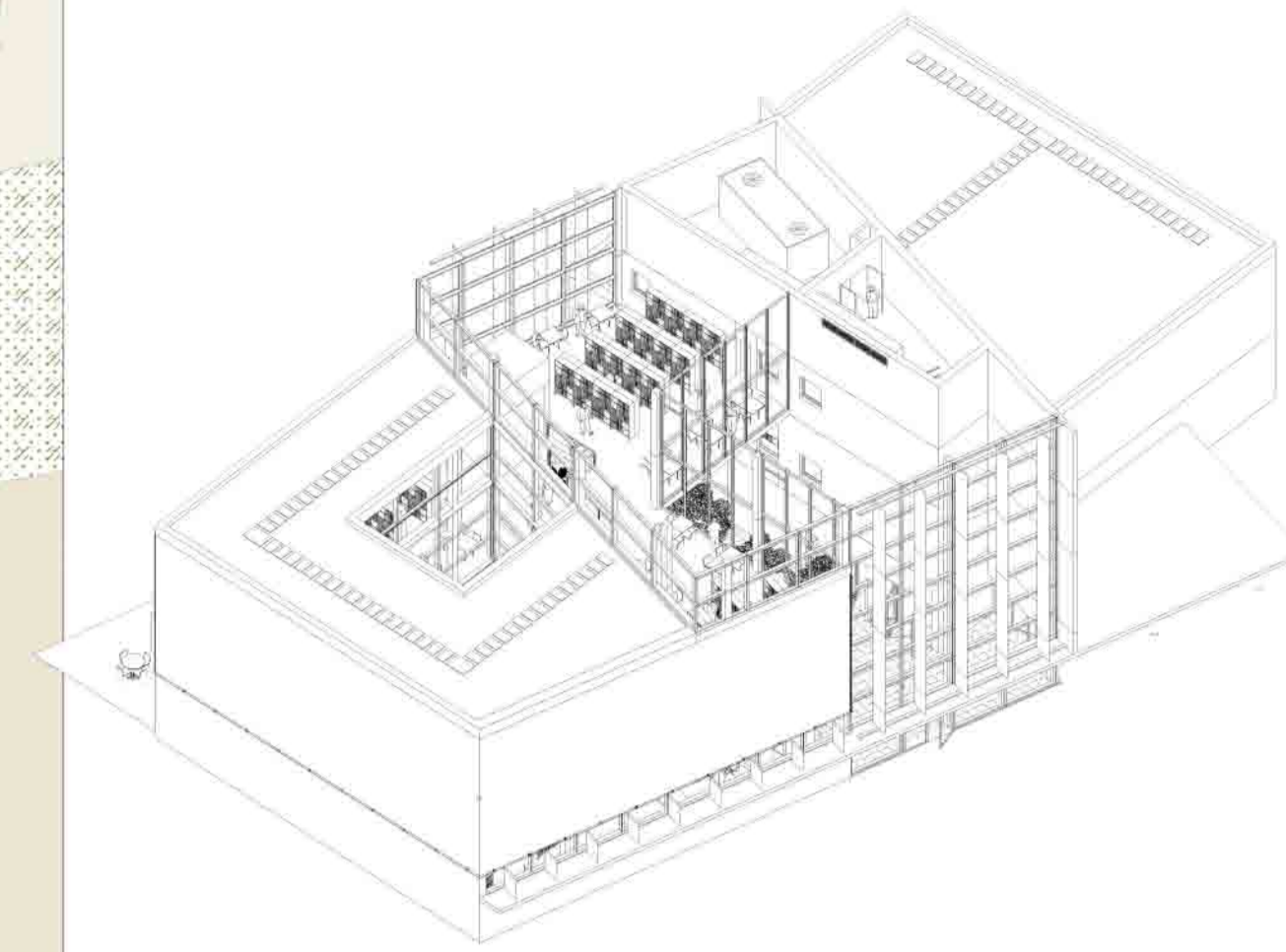
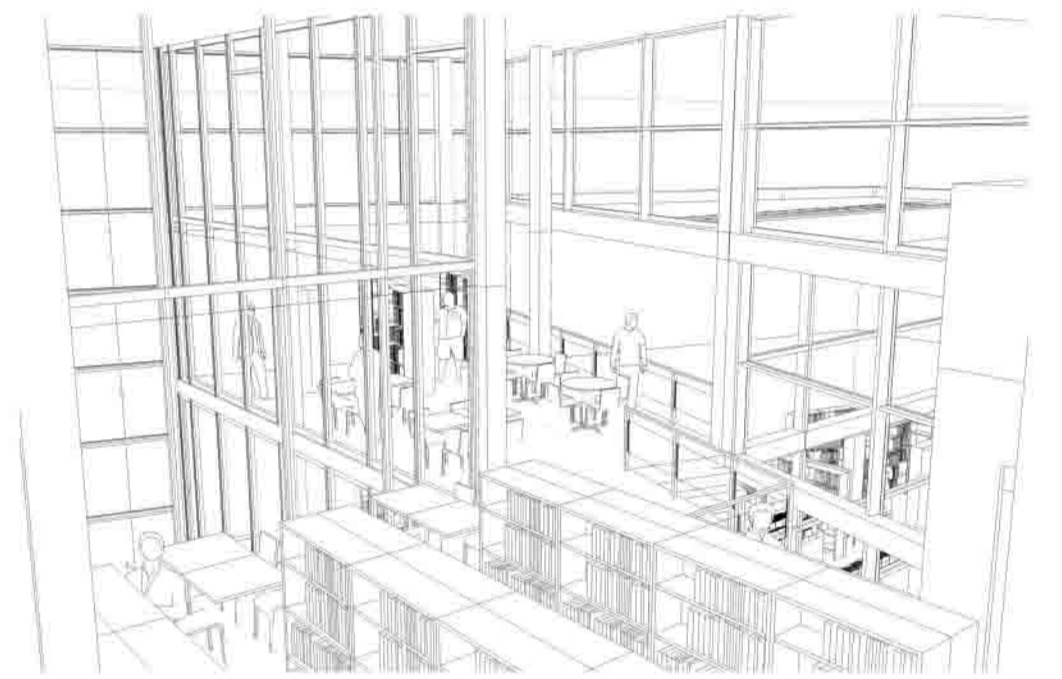


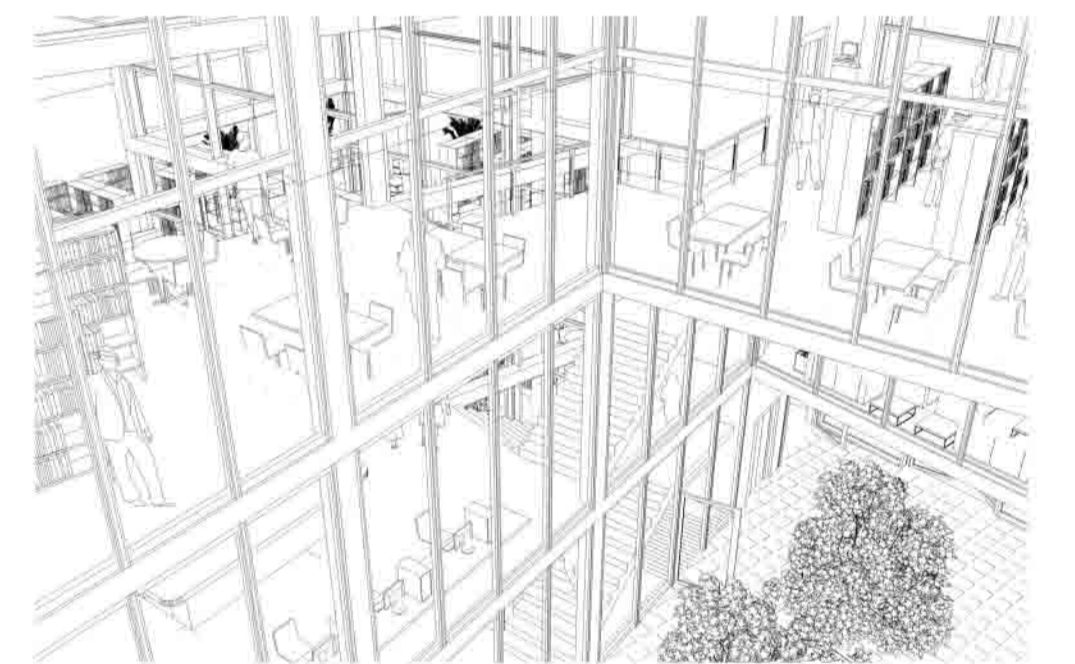
VISTA AXONOMÉTRICA



VISTAS



Vista desde planta 3 hacia sala de planta 2.



Vista desde planta 3 hacia vestíbulo de planta baja.

REFERENCIAS

3.1 - Circulación vertical	6,7m ²
3.2 - Sala de instalaciones	21,3m ²
3.3 - Sala instalacion climatizadora	45,2m ²
TOTAL	73,2m²