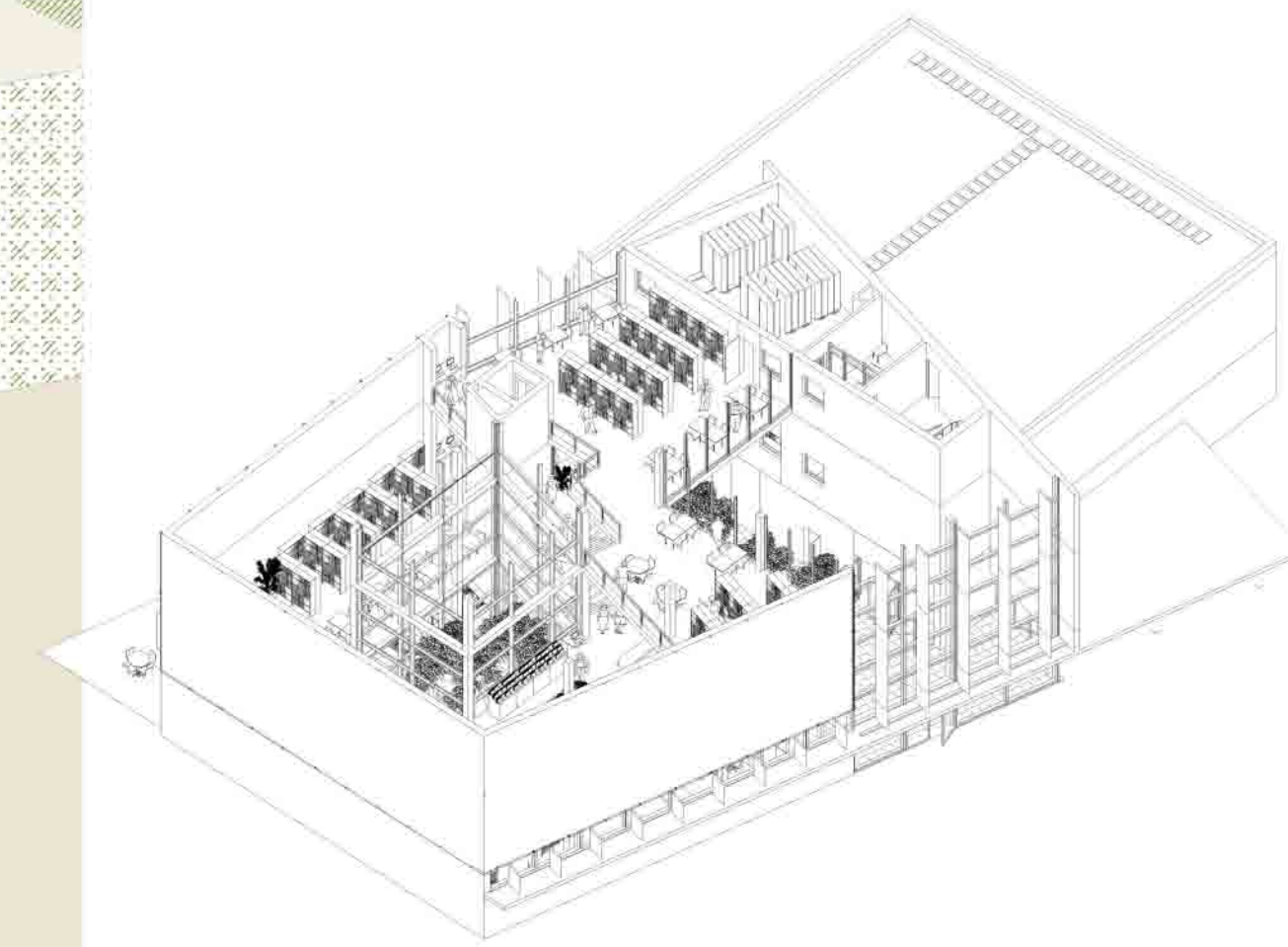




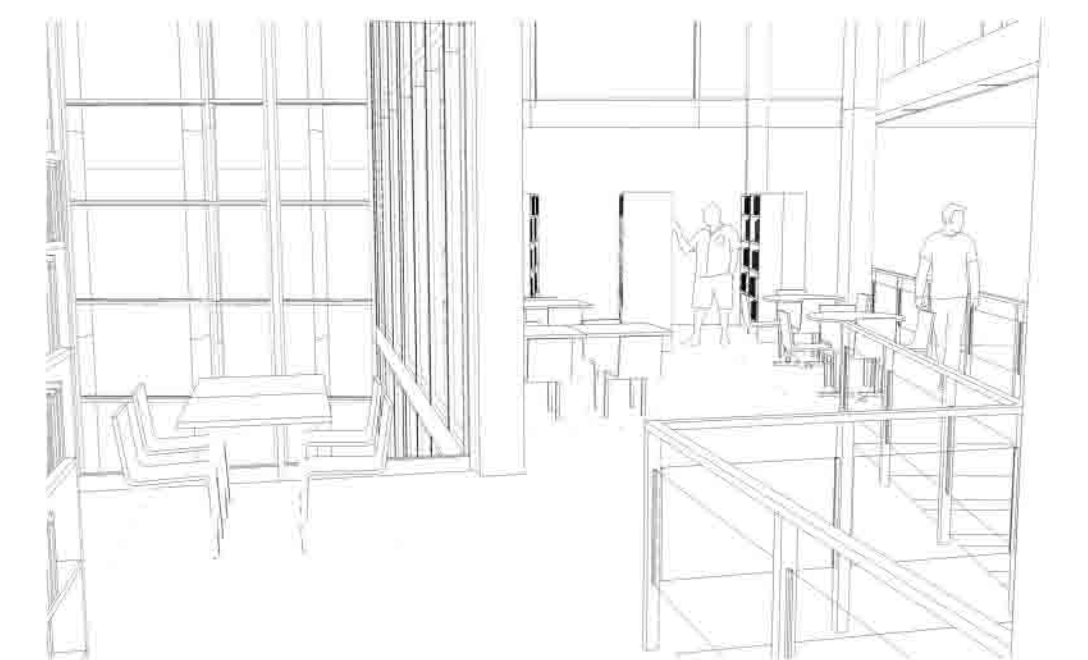
VISTA AXONOMÉTRICA



VISTAS



Vista acceso de planta hacia sala general



Vista ascensor hacia acceso por escalera.

REFERENCIAS

2.1 - Sala general	143m <sup>2</sup>
2.2 - Sala de trabajo interno y deposito documental	60.1m <sup>2</sup>
2.3 - Sala de instalaciones	9.7m <sup>2</sup>
2.4 - Circulacion vertical	6.7m <sup>2</sup>
<b>TOTAL</b>	<b>219.5m<sup>2</sup></b>