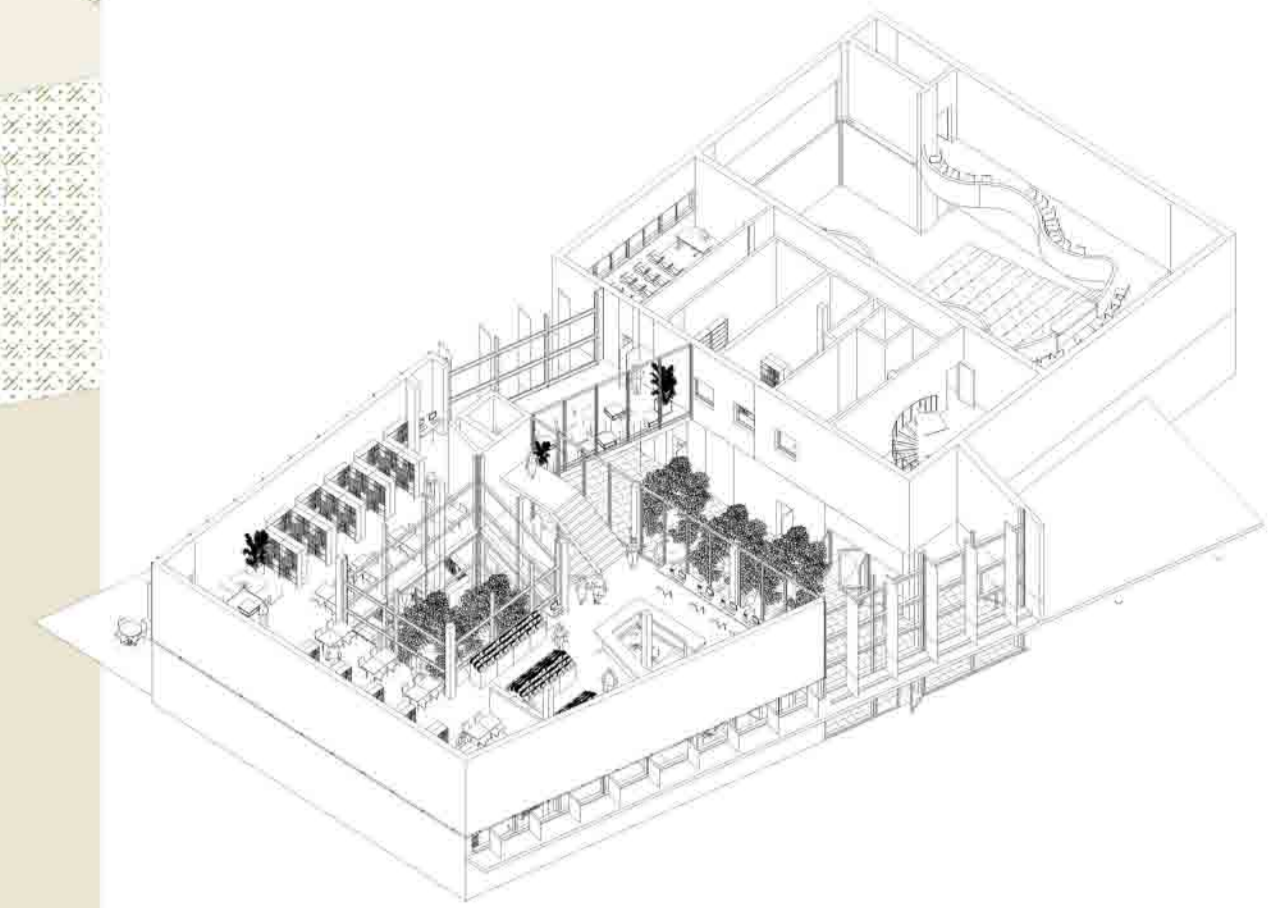




VISTA AXONOMÉTRICA



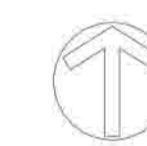
VISTAS



Vista desde sala general a area de música e imagen



Vista de sala general.



REFERENCIAS

1.1 - Sala polivalente, 1º piso	81.6m ²
1.2 - Deposito de sala de control	7.3m ²
1.3 - Sala de instalaciones	34m ²
1.4 - Circulación interna	22.2m ²
1.5 - Sala de descanso de personal	19.2m ²
1.6 - Almacén logístico	19.2m ²
1.7 - Despacho de dirección	19.2m ²
1.8 - Espacio de formación	35.3m ²
1.9 - Sala general	276.4m ²
1.0 - Circulación vertical principal	28.7m ²
TOTAL	508.4m ²