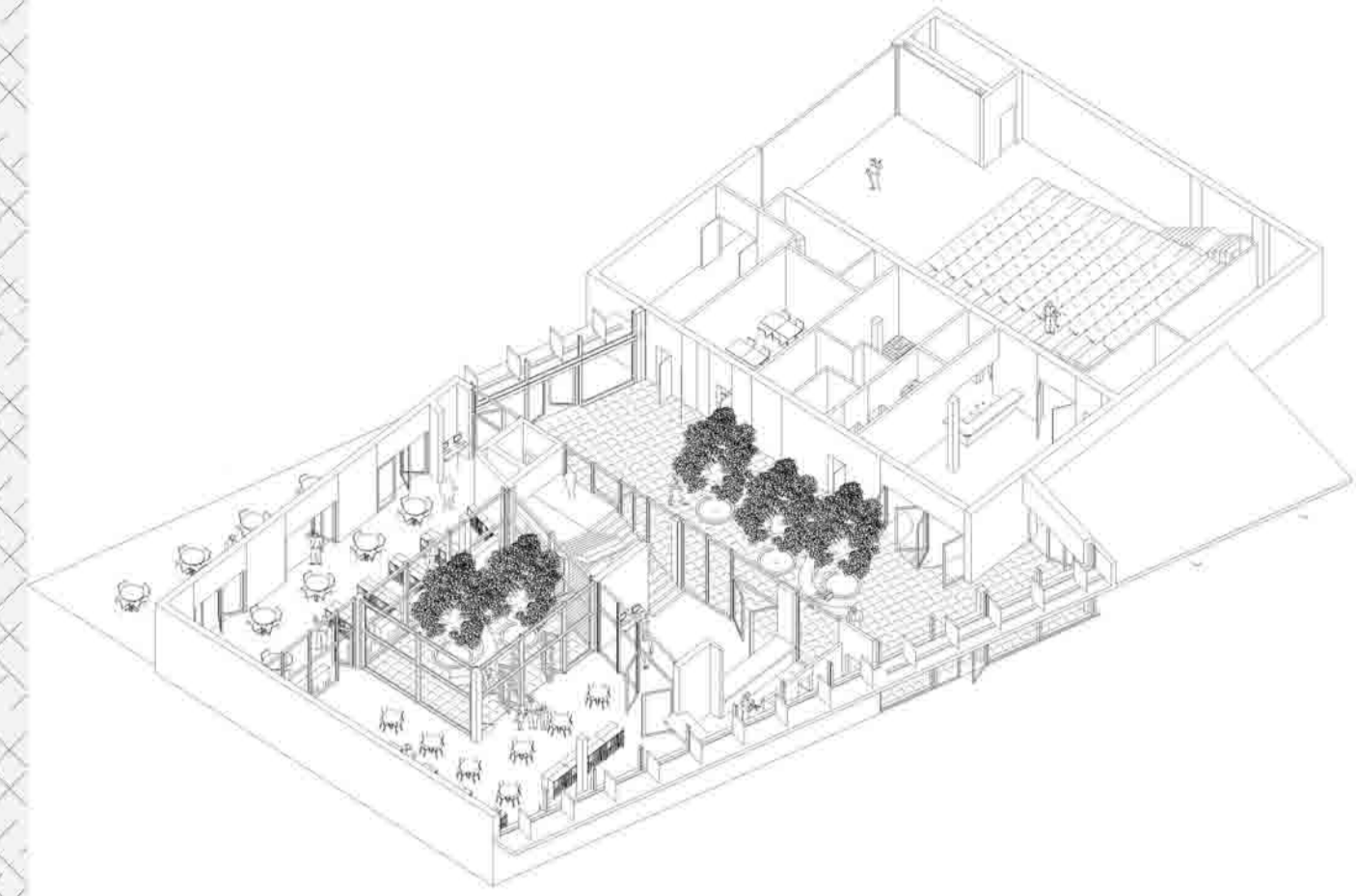
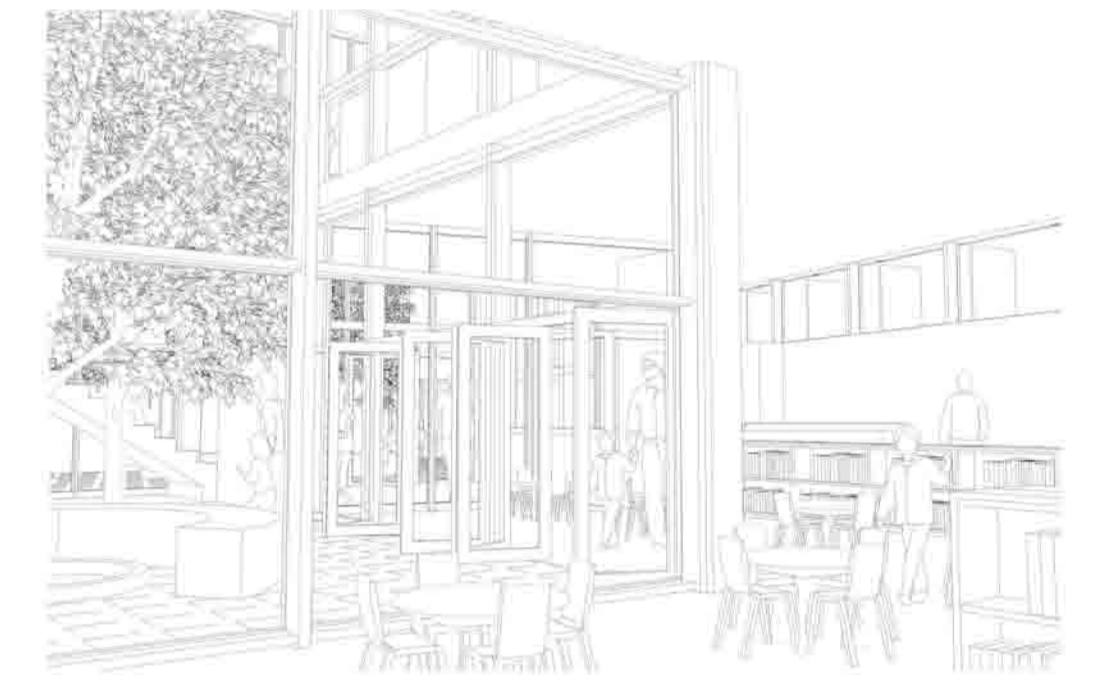




VISTA AXONOMÉTRICA



VISTAS



Vista desde sala infantil hacia el patio interior.



Vista vestibulo de entrada.



REFERENCIAS

| | |
|--|---------|
| 0.1 - Vestibulo principal | 209.5m2 |
| 0.2 - Area de informacion y prestamo | 22.4 m2 |
| 0.3 - Sala infantil | 109.2m2 |
| 0.4 - Sala de diarios y revistas | 78.7m2 |
| 0.5 - Patio interno a sala infantil | 40.3m2 |
| 0.6 - Area de taquillas | 21.2m2 |
| 0.7 - Terraza exterior | 77.4m2 |
| 0.8 - Vestibulo sala polivalente | 43.4m2 |
| 0.9 - Area de atencion de sala polivalente | 7.3m2 |
| 0.10 - Sala polivalente | 173.6m2 |
| 0.11 - Almacenaje sala polivalente | 47.7m2 |
| 0.12 - Salida emergencia corta fuego | 7.3m2 |
| 0.13 - Sala de contadores | 7.2m2 |
| 0.14 - Camerinos sala polivalente | 11.9m2 |
| 0.15 - Circulacion | 7.6m2 |
| 0.16 - Aseos | 28m2 |
| 0.17 - Sala de soporte | 22.7m2 |
| TOTAL | 890.5m2 |