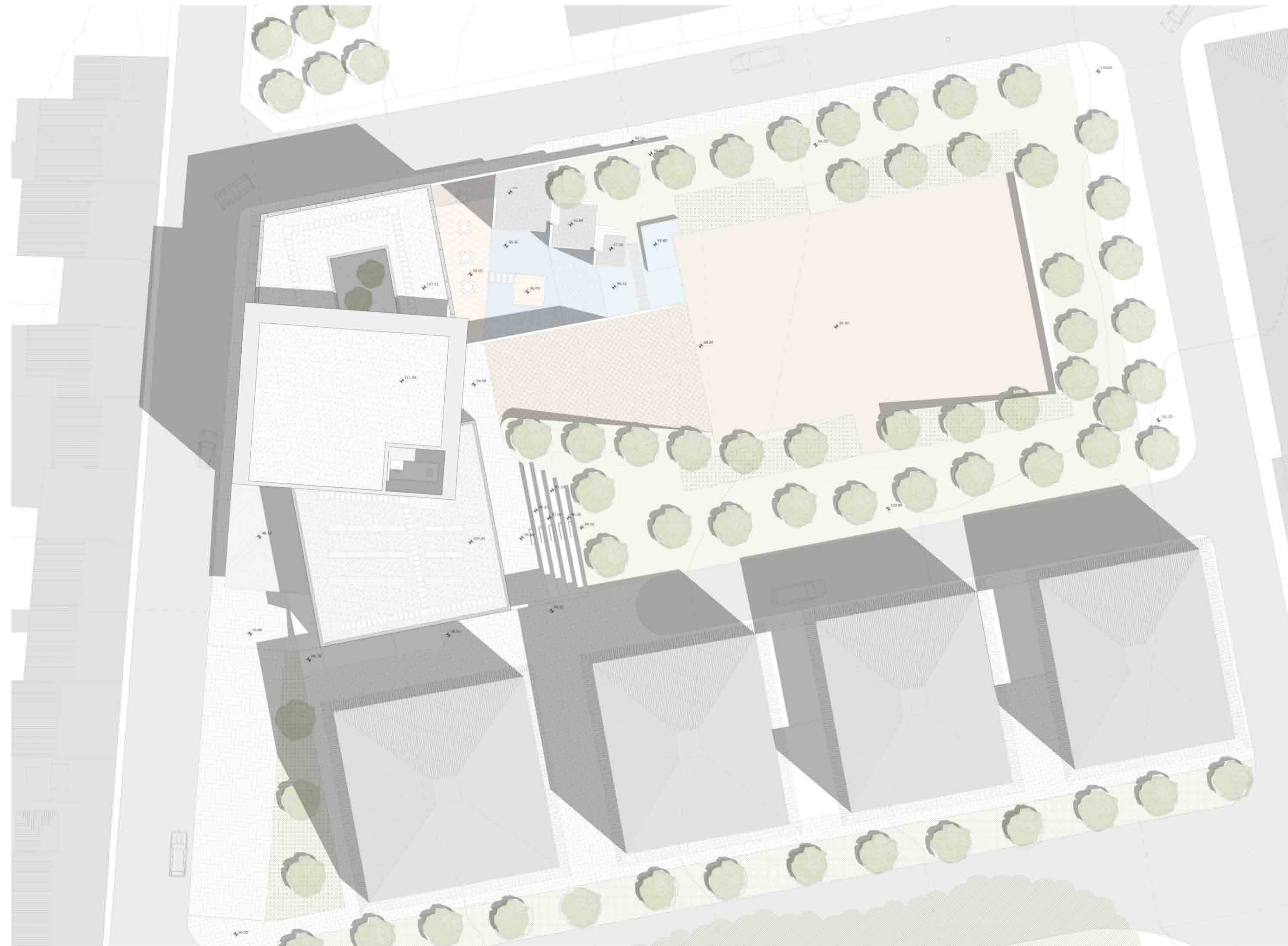


PLANTA CUBIERTA

E: 1/300



PLANTA 0

0.1 - Vestibulo principal	209.5m2
0.2 - Area de informacion y prestamo	22.4 m2
0.3 - Sala infantil	109.2m2
0.4 - Sala de diarios y revistas	78.7m2
0.5 - Patio interno a sala infantil	40.3m2
0.6 - Area de taquillas	21.2m2
0.7 - Terraza exterior	77.4m2
0.8 - Vestibulo sala polivalente	43.4m2
0.9 - Area de atencion de sala polivalente	7.3m2
0.10 - Sala polivalente	173.6m2
0.11 - Almacenaje sala polivalente	47.7m2
0.12 - Salida emergencia corta fuego	7.3m2
0.13 - Sala de contadores	7.2m2
0.14 - Camerinos sala polivalente	11.9m2
0.15 - Circulacion	7.6m2
0.16 - Aseos	28m2
0.17 - Sala de soporte	22.7m2
TOTAL	890.5m2

PLANTA 1

1.1 - Sala polivalente, 1º piso	81.6m2
1.2 - Deposito de sala de control	7.3m2
1.3 - Sala de instalaciones	34m2
1.4 - Circulacion interna	22.2m2
1.5 - Sala de descanso de personal	19.2m2
1.6 - Almacen logistico	19.2m2
1.7 - Despacho de direccion	19.2m2
1.8 - Espacio de formacion	35.3m2
1.9 - Sala general	276.4m2
1.0 - Circulacion vertical principal	28.7m2
TOTAL	508.4m2

PLANTA 2

2.1 - Sala general	143m2
2.2 - Sala de trabajo interno y deposito documental	60.1m2
2.3 - Sala de instalaciones	9.7m2
2.4 - Circulacion vertical	6.7m2
TOTAL	219.5m2

PLANTA 3

3.1 - Circulacion vertical	6.7m2
3.2 - Sala de instalaciones	21.3m2
3.3 - Sala instalacion climatizadora	45.2m2
TOTAL	73.2m2

SUPERFICIE TOTAL 1691.6 m2

VISTA AEREA NOROESTE

