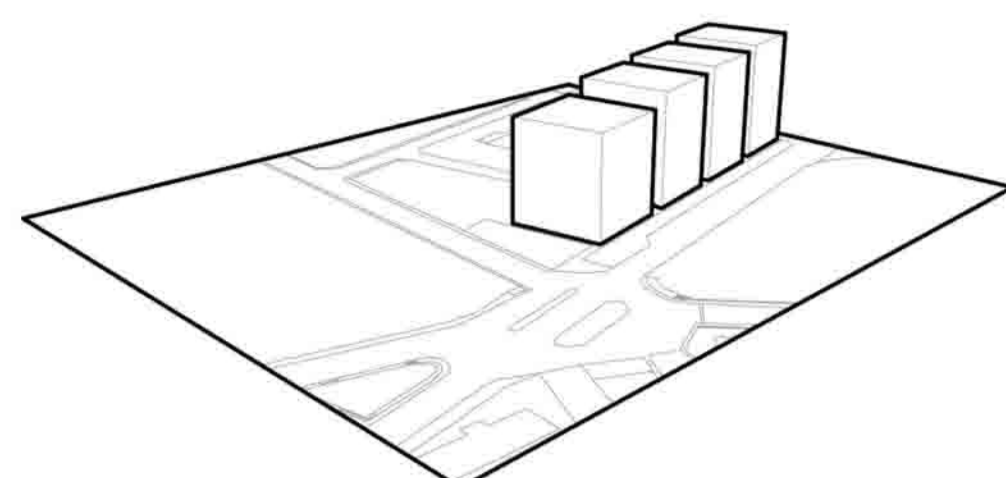
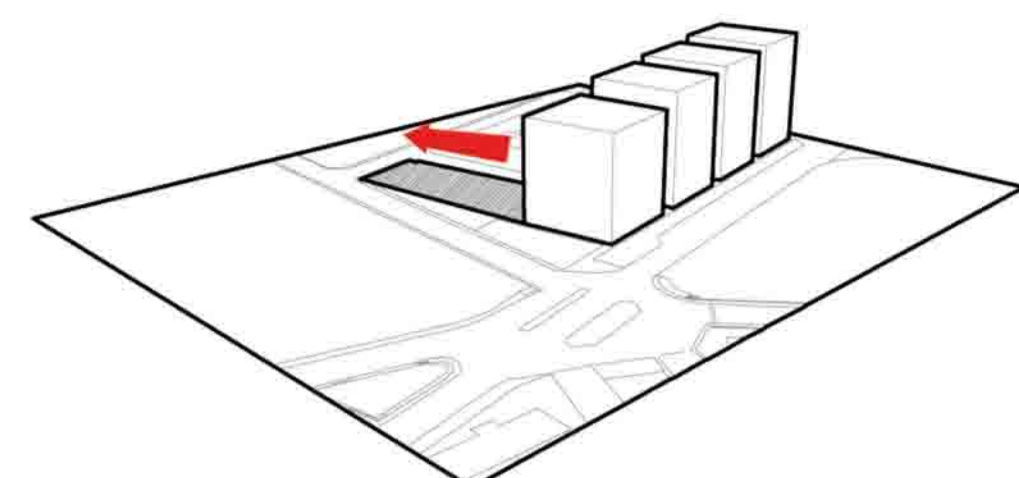


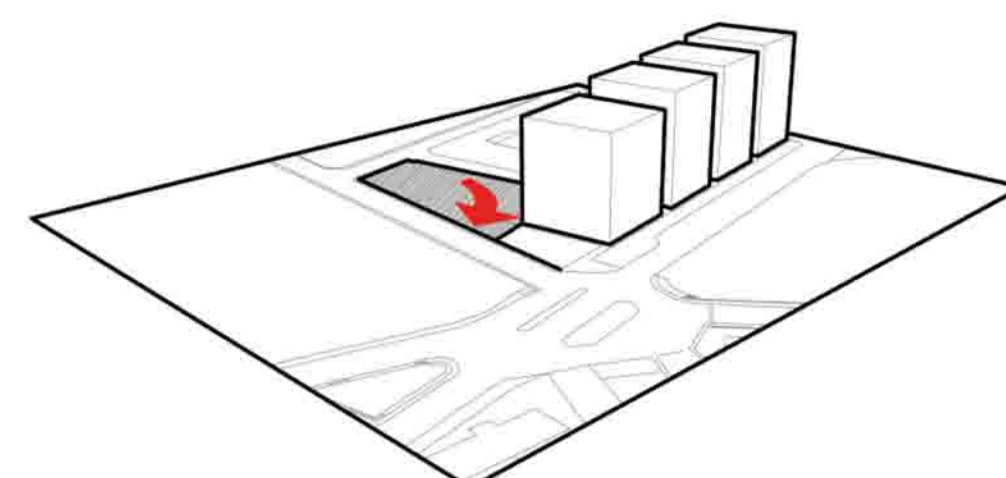
# IDEA GENERADORA



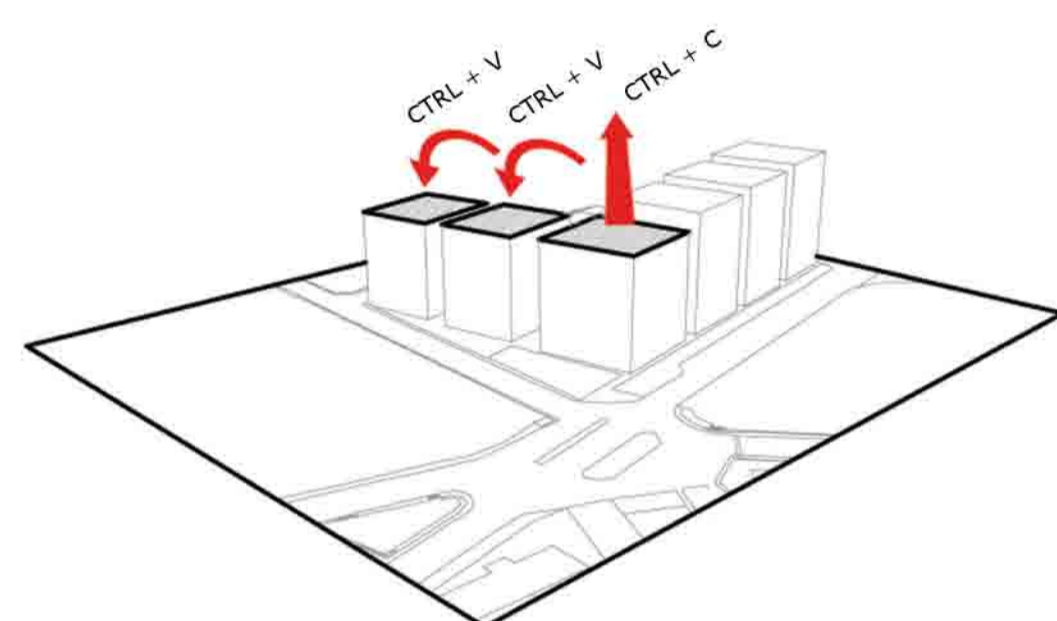
1. Los cuatro volúmenes edificados generan la direccionalidad inicial para el comienzo de la idea.



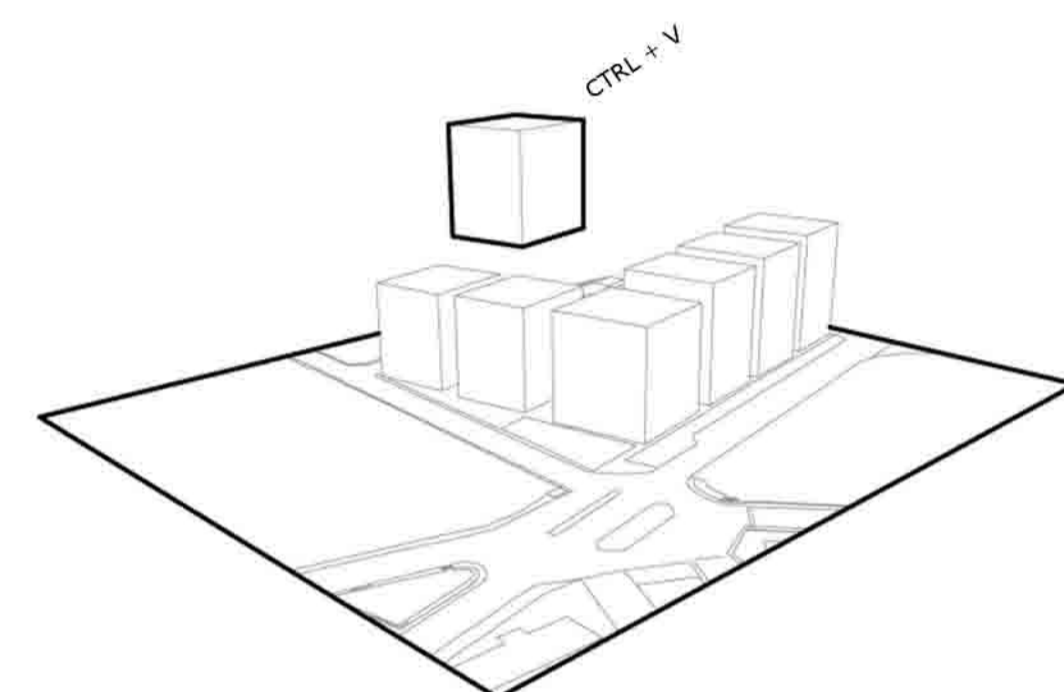
2. Se considera entonces una primera direccionalidad perpendicular a los mismos.



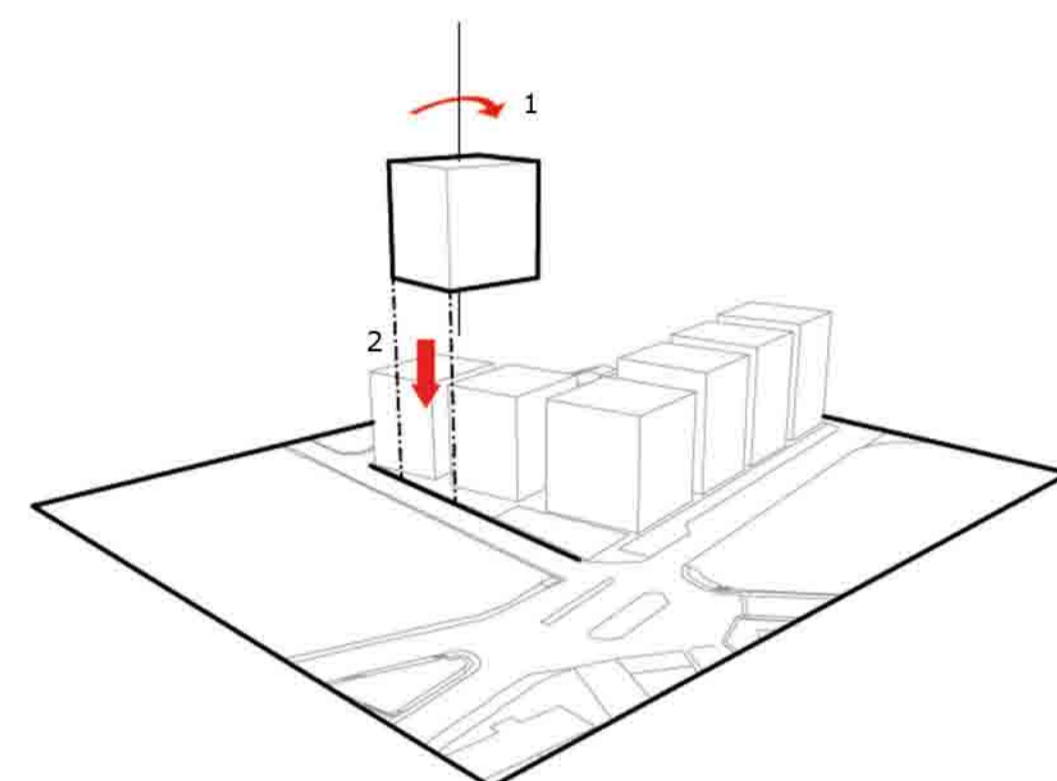
3. Otra segunda direccionalidad correspondiente al carrer de girona.



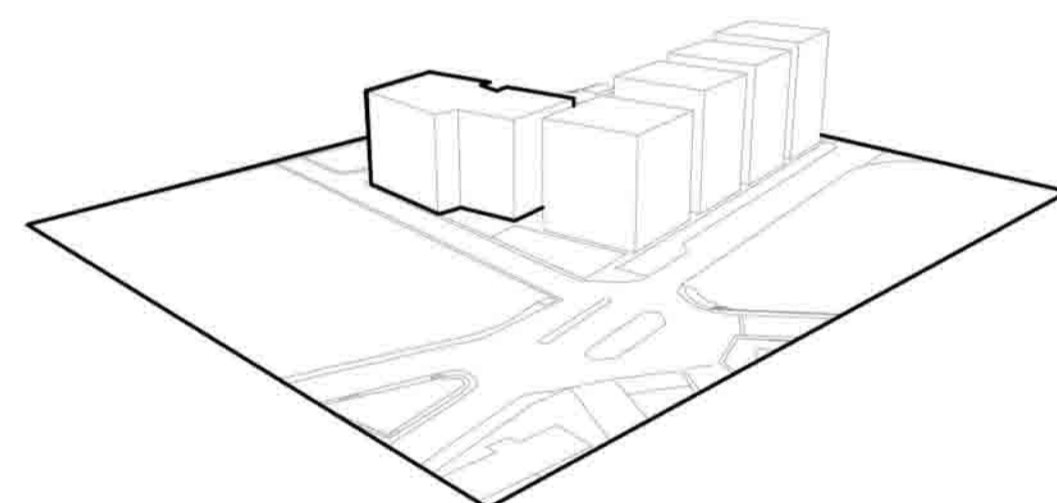
4. El primero de estos cuatro volúmenes se copia y se pega dos veces.



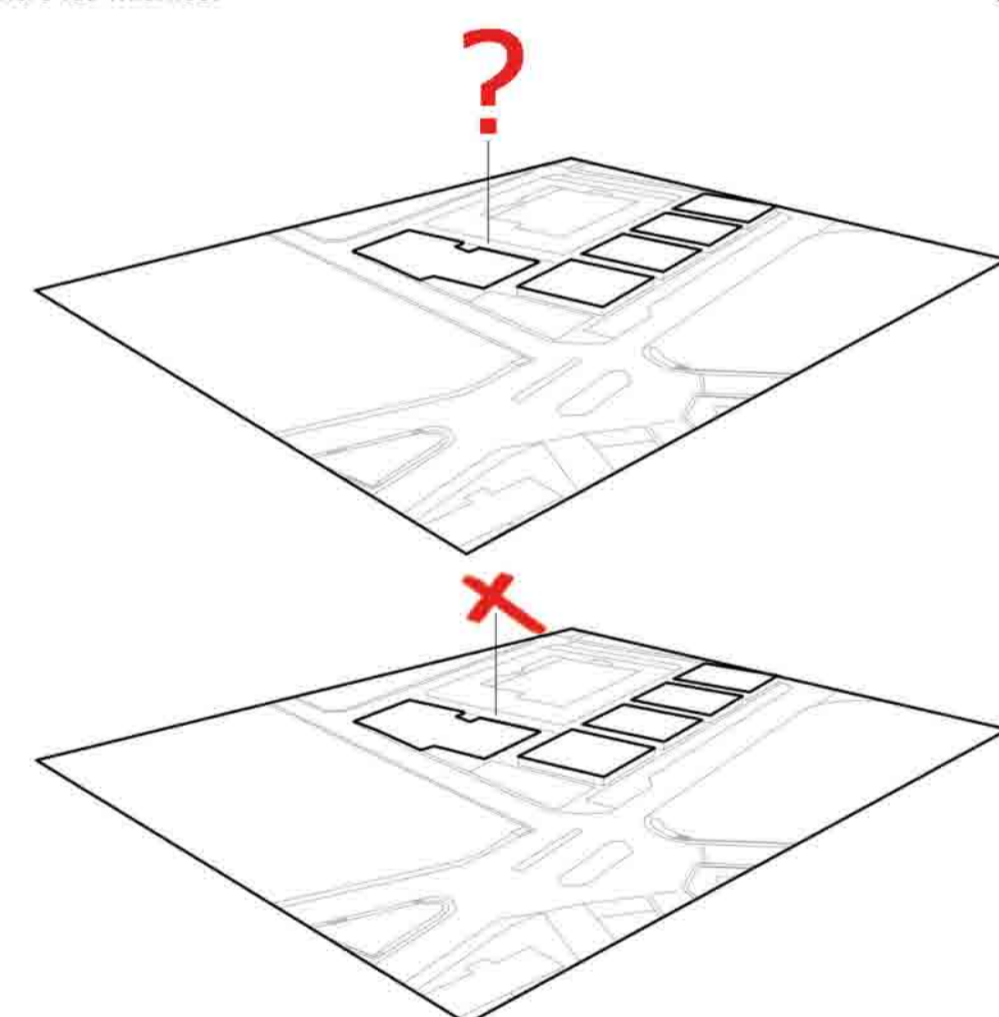
5. Se copia nuevamente un tercer volumen de unión entre los mismos.



6. Se lo gira sobre su eje de modo que quede alineado con el carrer de Girona



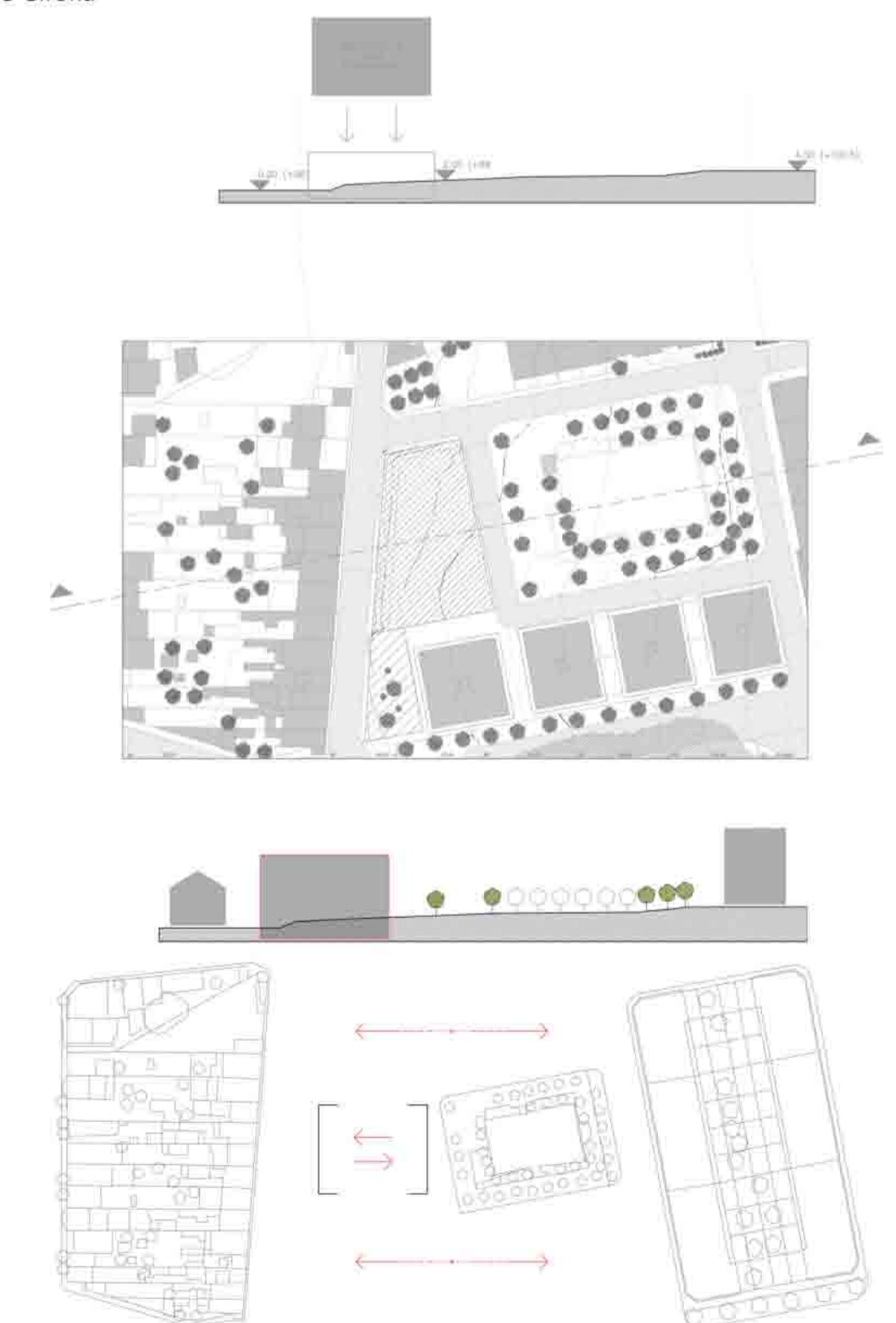
7. Resultando así en un único volumen resultado de la unión de los tres anteriormente mencionados.



8. Surge la necesidad de plantearse la necesidad de la calle trasera al emplazamiento.

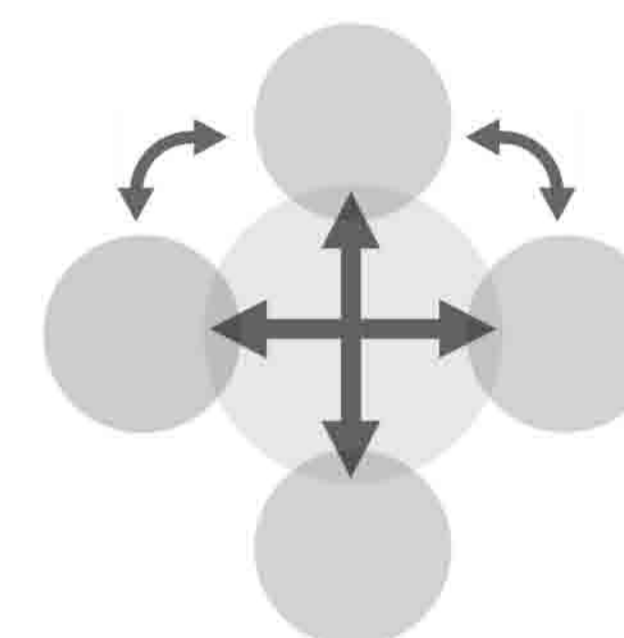
Al ser una calle de uso nulo, se opta por aprovechar dicha superficie.

El espacio anteriormente ocupado por la calle es transformado en la zona de contacto directo biblioteca - parque.

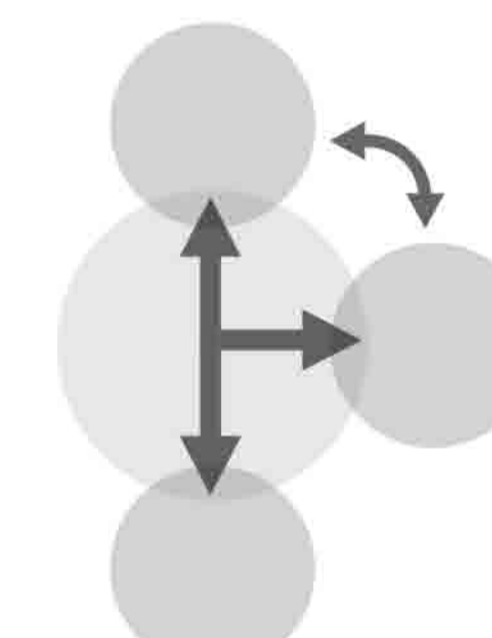


9. El edificio actúa como barrera y nexo de unión entre los dos tipos de tejido urbano, el correspondiente al antiguo caso de la ciudad y al ejemplo nuevo, localizándose nuestro edificio, en el punto de máximo quiebre del terreno.

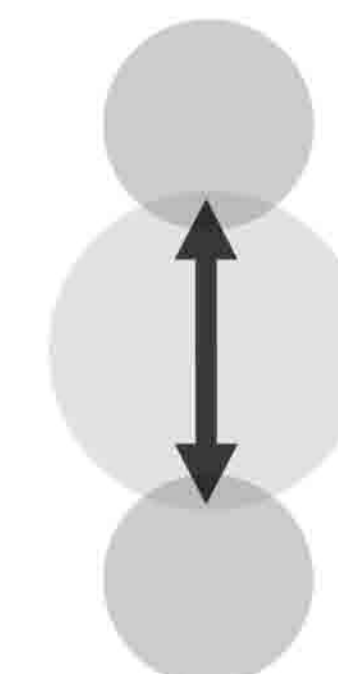
# ORGANIGRAMA Y GESTIÓN



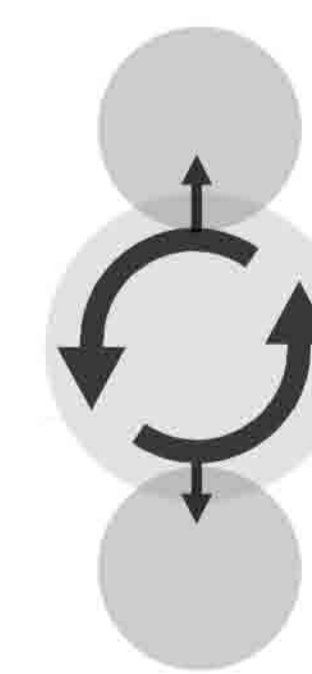
El espacio intermedio actúa como nexo de conexión simultáneo entre sala polivalente, biblioteca, ciudad y parque. A su vez la biblioteca y la sala polivalente se relacionan directamente con el parque.



El espacio intermedio funciona independientemente del hecho que la biblioteca este abierta o cerrada. Pudiendo actuar como un gran vestíbulo para la sala polivalente, y un punto de paso de la ciudad al parque.



El espacio intermedio puede funcionar como paso al parque cuando los demás bloques no están operativos.



Como adicional a la sala polivalente y el bloque de biblioteca, esta zona intermedia funcionará cuando sea necesario como una sala en sí misma.