

SECTORS D'INCENDIS

US REVIST DEIS EDIFICIS  
Centre Avenida Pinheiro, edifici de publicitat concurrentia  
Complex Municipal, edifici d'ús social

CONDICIONS DE COMPARTIMENTACIÓ EN SECTORS D'INCENDIS

-segons el CTE, la superfície construïda de cada sector no podrà superar els 2500m<sup>2</sup>. Per aquest raó, l'eal programa, divers que trobem, els edificis es dividiran en els següents sectors:

| CAP   | US                    | 583,32m <sup>2</sup> |
|---|-----------------------|----------------------|
| sector 1: administració                               | 2276,32m <sup>2</sup> |                      |
| sector 2: sales d'espera, consultes i serveis         |                       |                      |
| COMPLEX MUNICIPAL                                     |                       |                      |
| sector 1: sala polivalent, foyer, cafeteria i serveis | 991,21m <sup>2</sup>  |                      |
| sector 2: ofidines ordinatòries i tècniques           | 1917,6m <sup>2</sup>  |                      |
| sector 3: ofidina orientada al ciutadà i sales        | 5601,6m <sup>2</sup>  |                      |
| sector 4: sala de parts municipal                     | 301,44m <sup>2</sup>  |                      |

La superfície construïda de cada sector no podrà superar els 2500m<sup>2</sup>. Per aquest raó, l'eal programa, divers que trobem, els edificis es dividiran en els següents sectors:

TABUA PER AL CàLCUL DE L'OCCUPACIÓ

| ZONA                           | OCCUPACIÓ                   |
|--------------------------------|-----------------------------|
| sales de negociació            | 1 persona                   |
| zones de pas                   | 2m <sup>2</sup> /persona    |
| banys                          | 3m <sup>2</sup> /persona    |
| ofidines                       | 10m <sup>2</sup> /persona   |
| vestibul/foyer                 | 2m <sup>2</sup> /persona    |
| sales (docent)                 | 1,2m <sup>2</sup> /persona  |
| sala polivalent                | 1 persona/sala              |
| sala polivalent (d'ús)         | 0,22m <sup>2</sup> /persona |
| cafeteria                      | 1,2m <sup>2</sup> /persona  |
| vestibul                       | 2m <sup>2</sup> /persona    |
| sales d'espera                 | 2m <sup>2</sup> /persona    |
| servei ambulatori i diagnòstic | 10m <sup>2</sup> /persona   |

OCCUPACIÓ PER SECTORS

| CAP               | ocupació           |
|-------------------|--------------------|
| ocupació sector 1 | 88 persones        |
| ocupació sector 2 | 401 persones       |
| COMPLEX MUNICIPAL |                    |
| ocupació sector 1 | 350 a 550 persones |
| ocupació sector 2 | 298 persones       |
| ocupació sector 3 | 172 persones       |
| ocupació sector 4 | 57 persones        |

Nº SORTIDES I LONGITUD RECORREGUT EVACUACIÓ

| CAP                  | sortides                                 | condicions   |
|----------------------|--|--|
| Planta botica (+64)  | es disposa de dues sortides a l'exterior | recorregut d'evacuació fins a una sortida no excedeix els 50m. |
| Planta primera (+70) | es disposa de tres sortides de planta    | recorregut d'evacuació a través de molts protegits.            |
| Planta segona (+74)  | es disposa de dues sortides a l'exterior | recorregut d'evacuació fins a una sortida no excedeix els 50m. |

COMPLEX MUNICIPAL  
Planta botica (+64)  
sortides: es disposa de quatre sortides a l'exterior  
condicions: recorregut d'evacuació fins a una sortida no excedeix els 50m.

Planta primera (+70)  
sortides: es disposa de dues sortides de planta  
condicions: recorregut d'evacuació a través de molts protegits. No excedeix dels 25m.

Planta segona (+74)  
sortides: es disposa de tres sortides a l'exterior  
condicions: recorregut d'evacuació fins a una sortida no excedeix els 50m.

Planta primera (+78)  
sortides: es disposa de tres sortides de planta  
condicions: recorregut d'evacuació a través del nucli protegits. No excedeix dels 25m.

INSTAL·LACIONS DE PROTECCIÓ CONTRA INCENDIS  
Segons el CTE, l'altura A1, oportuna SI A,9

DIMENSIONAL TÈBLS MITJANS D'EVACUACIÓ  
Segons el CTE, l'altura A1, oportuna SI A,9

Portes i passos:  
-L'altura de la fulla serà entre 0,60 i 1,23 m  
-Passadissos:  
-Escaleres no protegides evaquació descendent A>F/ 200=1,00m  
-L'altura de les escales serà de 1,50m.

INSTAL·LACIONS DE PROTECCIÓ CONTRA INCENDIS  
Segons el CTE, l'altura A1, oportuna SI A,9

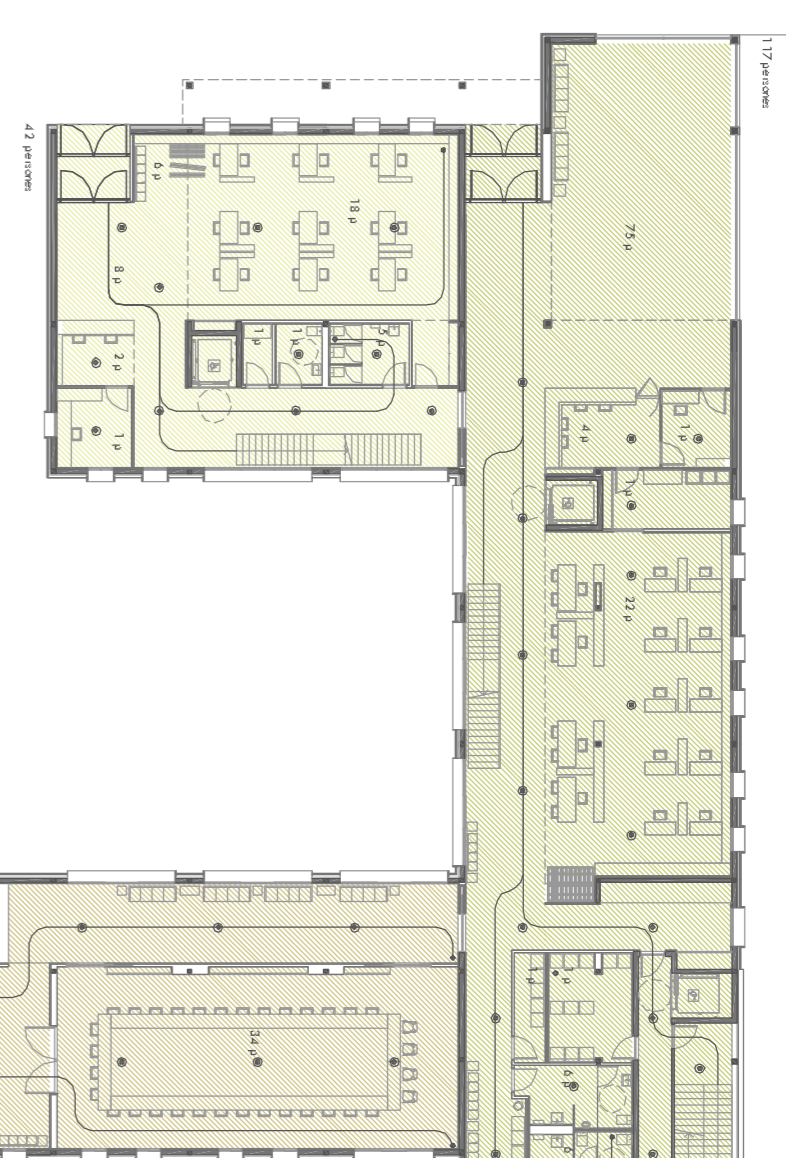
extintors portàtils: a 12m del recorregut en planta des de tot origen d'evacuació, com a mínim zones de risc especial situats en punts visibles i de fàcil accés (no més de 1,70m)

boques d'incendi:  
zones de risc especial d'alt edifici pública concurrència, superfície construïda>500m<sup>2</sup>

diàmetre:  
senyalització: 500persones

detectat d'incendi:  
edifici de pública concurrència, superfície construïda>5000

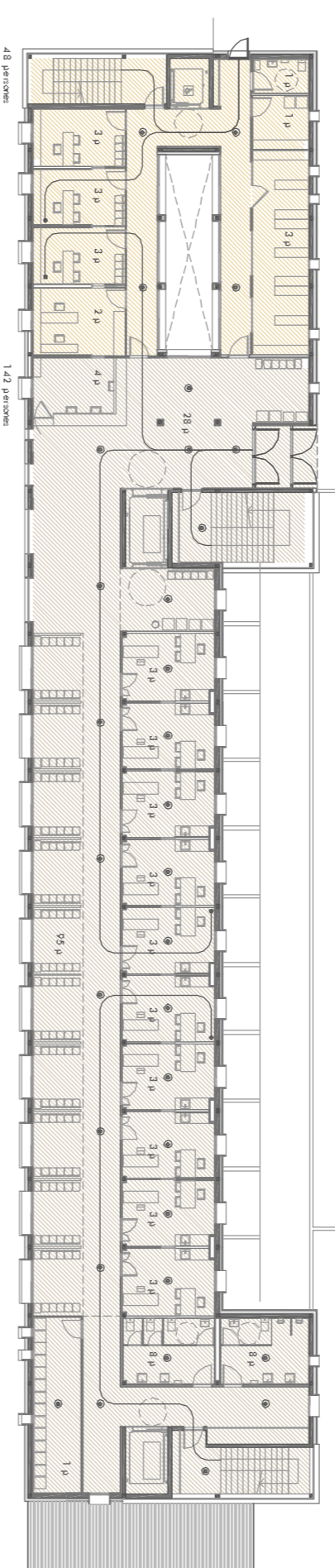
dispositiu d'extinció:  
dies, vies amb una amplada mínima de 5m i a una distància inferior als 30m respecte les entrades principals



cota +78\_ PLANTA TERCERA



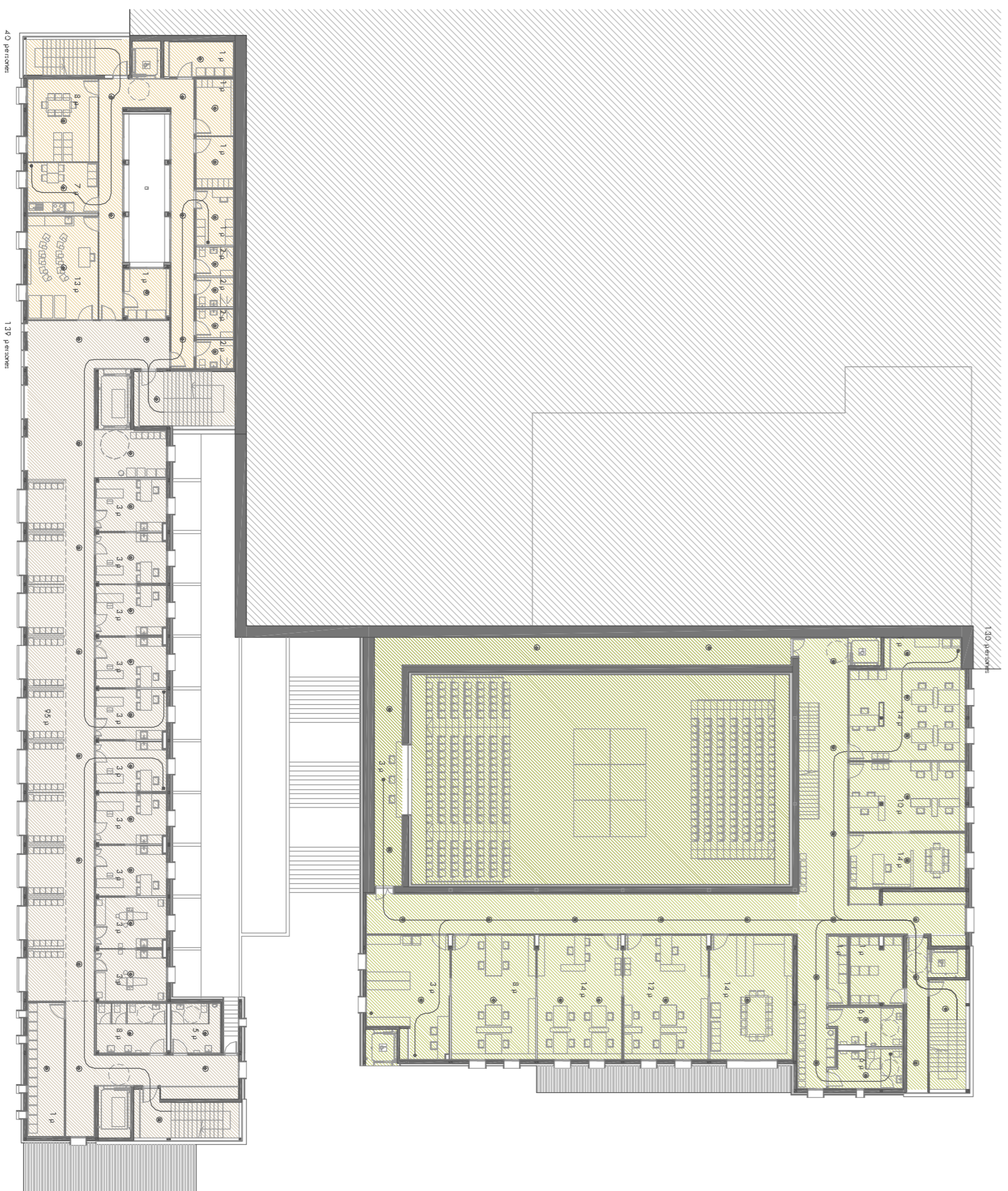
cota +74\_ PLANTA SEGONA



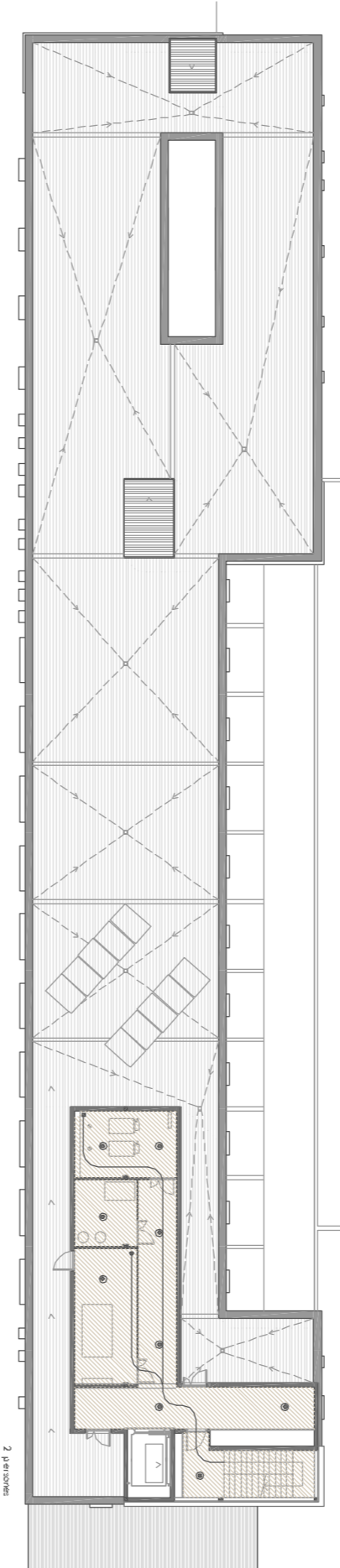
cota +70\_ PLANTA PRIMERA



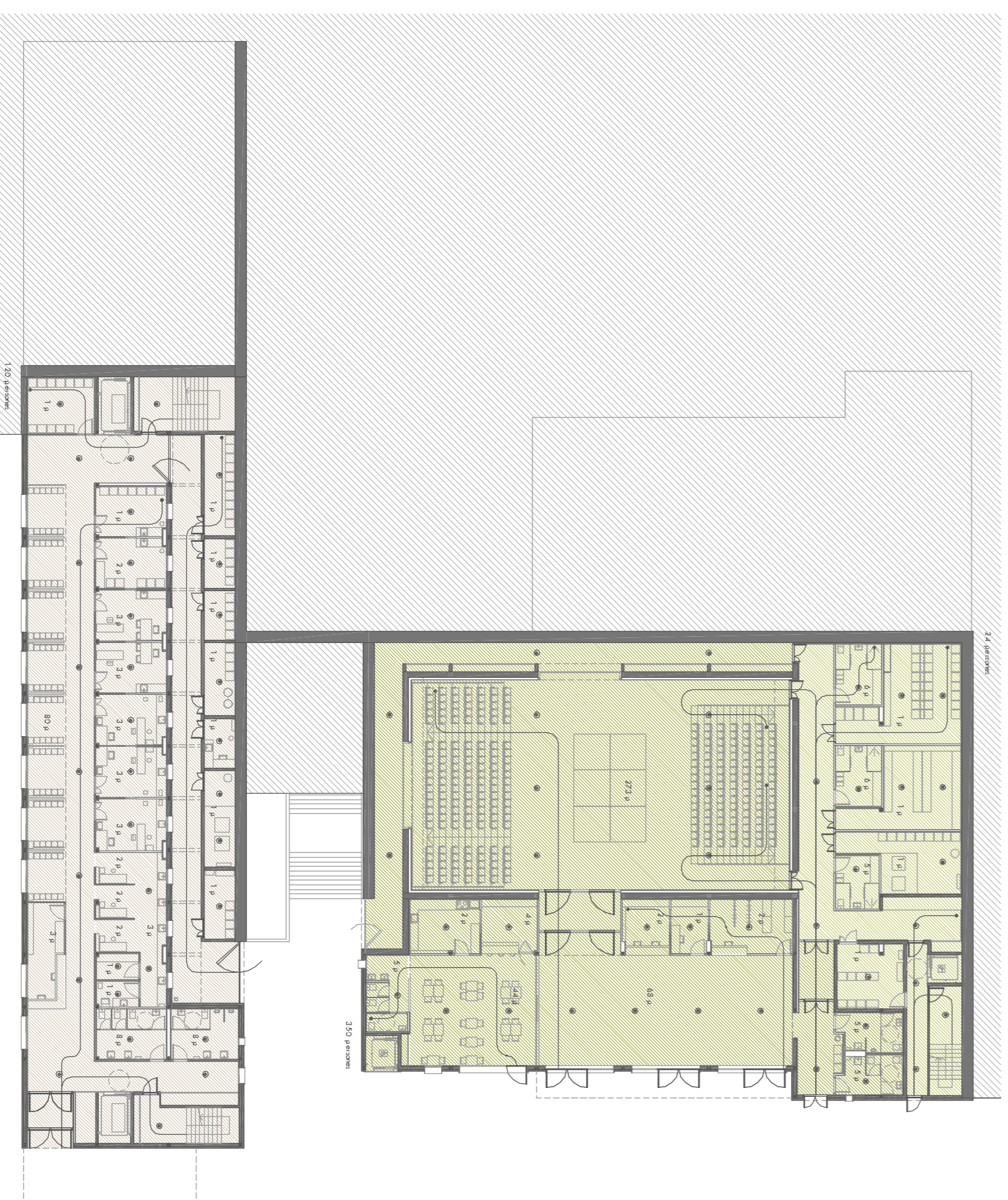
cota +70\_ PLANTA BAIXA



cota +64\_ PLANTA BAIXA



cota +78\_ PLANTA TERCERA



cota +70\_ PLANTA PRIMERA