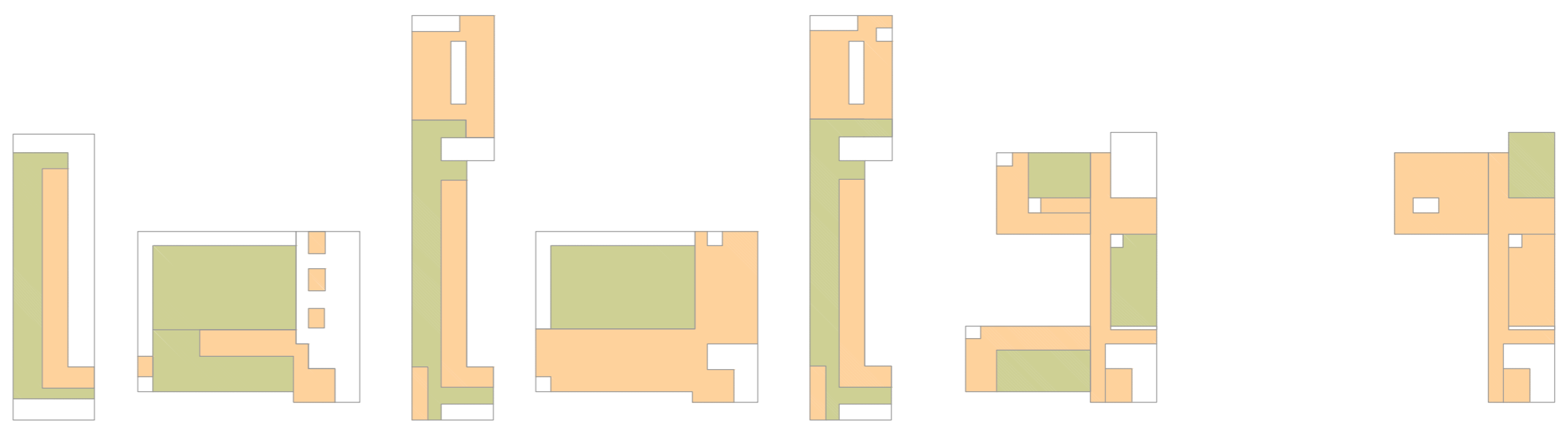


■ CLIMATITZADORS / FAN COILS



cota +78_ PLANTA TERCERA

cota +74_ PLANTA SEGONA

cota +70_ PLANTA PRIMERA

cota +78_ PLANTA BAIXA

■ CLIMATITZACIÓ NATURAL

Ambdós edificis estan projectats per tal d'aprofitar el màxim les condicions de climatització natural. D'aquesta manera es minimitza l'ús possible de les instal·lacions d'aire fred i calent.

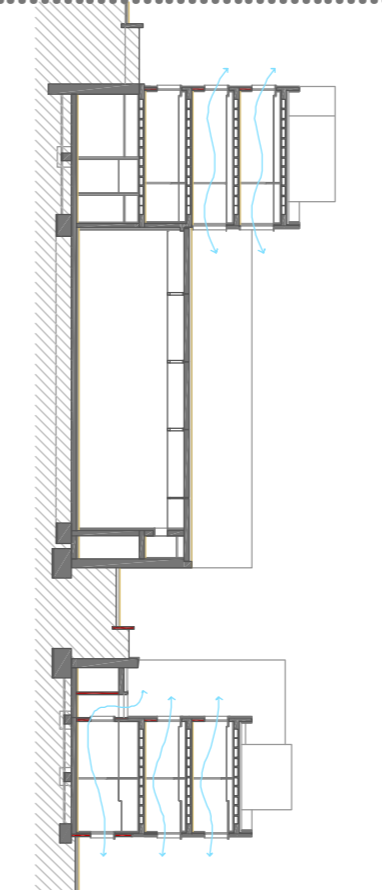
ORIENTACIÓ:
Les sales d'espera del Centre d'Atenció Primària, es troben orientades a sud, ja que aprofiten millor l'orientació al llarg del dia. Les consultes i la majoria de les oficines es troben orientades a nord, per tal de tenir llum difusa i no directa, que pugui interferir en les tasques.

PANIS:
Ambdós edificis compten amb panis de diferent dimensió en el seu disseny. A més, els panis dels edificis estan projectats per tal d'aprofitar el màxim les condicions de climatització natural. D'aquesta manera es minimitza l'ús possible de les instal·lacions d'aire fred i calent.

COBERTA:
La coberta està projectada d'una manera que permeti aprofitar al màxim les condicions de climatització natural. D'aquesta manera es minimitza l'ús possible de les instal·lacions d'aire fred i calent.

ESPAS INTERIORS - PROGRAMATS:
Els revestiments interiors estan projectats per col·laborar amb la minimització de les pèrdues tèrmiques, és per això que sempre hi ha doble capa de cartró guix i aïllant.

NÚCLIS DE CIRCULACIÓ VERTICAL:
El nucli de les escales, excaptonar les que donen al pati del Centre d'Atenció Primària, no estan climatitzats. La funció que s'hi ha projectat per tal de ventilar el nucli és el vent que entra pel pati.



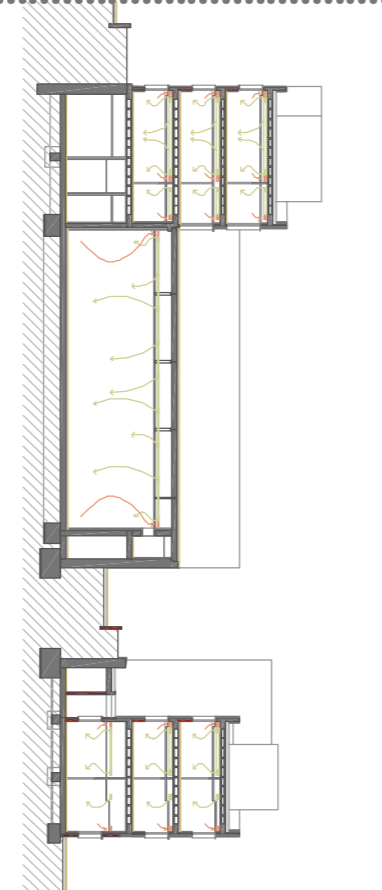
oficines diverses / consultes / sales d'espera

VENTILACIÓ NATURAL: distància entre façanes 1,2 m (Complex Municipal) i 1,0 m (CAP), dirigit de l'aire a través de pati i d'obertures en façana

■ CLIMATITZACIÓ ARTIFICIAL

El sistema de climatització és independent per cada un dels edificis, però en ambdós el seu funcionament és el mateix.

Cada un dels complexos amb un sistema tipus aire-aire, amb un circuit hidràulic de 4 tubs, que ens permet obtenir aire fred i aire calent simultàniament, en funció de les diferents necessitats que hi pugui haver. Es disposa d'una unitat exterior (bomba de calor) situada a la zona d'instal·lacions de coberta de cada equipament modular, per als espais de treball, sales d'oficines, sales d'espera i sales de consulta. A més, es disposa d'una unitat exterior d'una unitat modular de control precís per tal d'ajustar-ne a les demandes de cada estança. El sistema de climatització es complementa amb un sistema d'aportació i extracció d'aire que en garanteix la renovació.



oficines diverses / sala polivalent / consultes / sales d'espera

MAPUSIQU:
Les relxes s'impliquen des de la part superior de les sales ventilant molt bé i baixant per evitar sorolls i vibracions s'efectuaria per la part superior de la sala també relxes col·locades al perímetre de la sala

■ SIMBOLOGIA

- circuit hidràulic
- sistema 4 tubs: aigua freda i calenta
- estances climatitzades amb fan coil
- estances climatitzades amb climatitzadors es
- unitat terminal: fan coil
- unitat terminal: climatitzador a modular
- conducte d'aire climatitzat: imputat
- conducte d'aire climatitzat: retorn
- relxa d'implantat
- relxa de retorn
- unitat exterior: bomba de calor