

■ REFERÈNCIES MATERIAL EXTERIOR: TRESPA  
Foguera Complex Municipal / Centre Atenció Primària



PLAQUES DE TRESPA



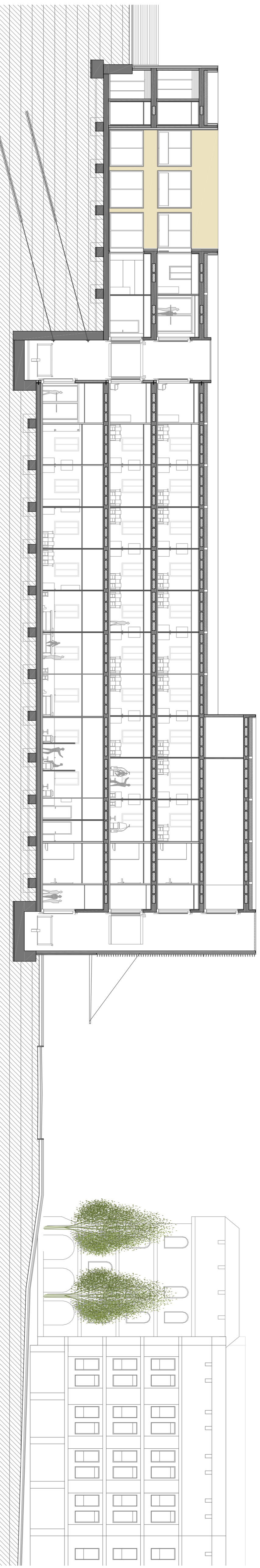
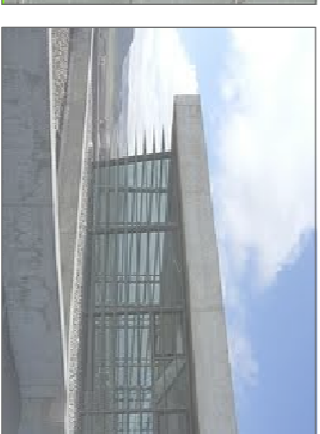
COLORES TRESPA / MARC PERIMETRAL FINESTRA

Les plaques de Trespa s'introdueixen com un component en sistema de tancament de control climàtic i fogones ventilades. Estó compost per un conjunt de ratllat de fusta, són plaques lliures, plaques laminades d'alta pressió, compactes i no poroses i repel·len pràcticament qualsevol acumulació de brutícia.

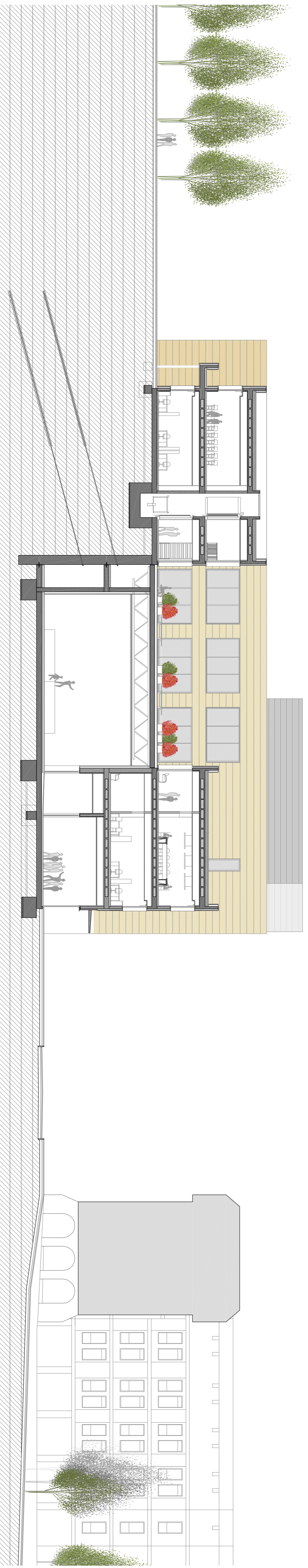
Característiques:

- Les plaques són robustes i no reboten, per tant les superfícies exposades i les vores no requereixen cap recobriments de protecció.
- Faciliten l'entrada al interior.
- Faciliten l'entrada i sortida d'aire.
- Excel·lent rendiment a la intempèrie, resistència la humitat i als oncs biològics.
- El material dura molt més anys, amb una pèrdua insignificant de rendiment.
- Material indicat en zones sensibles, per la seva capacitat higiènica.

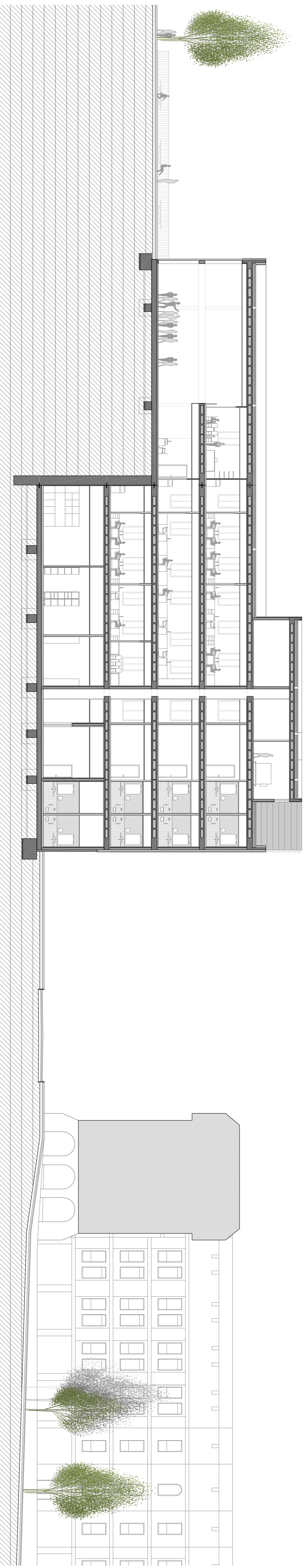
■ MATERIAL FACIANA, ESCALES, ESTRUCTURA METÀL·LICA DE LAMES HORIZONTALS (FAMILIJA)



SECCIÓ 1. CENTRE ATENCIÓ PRIMÀRIA

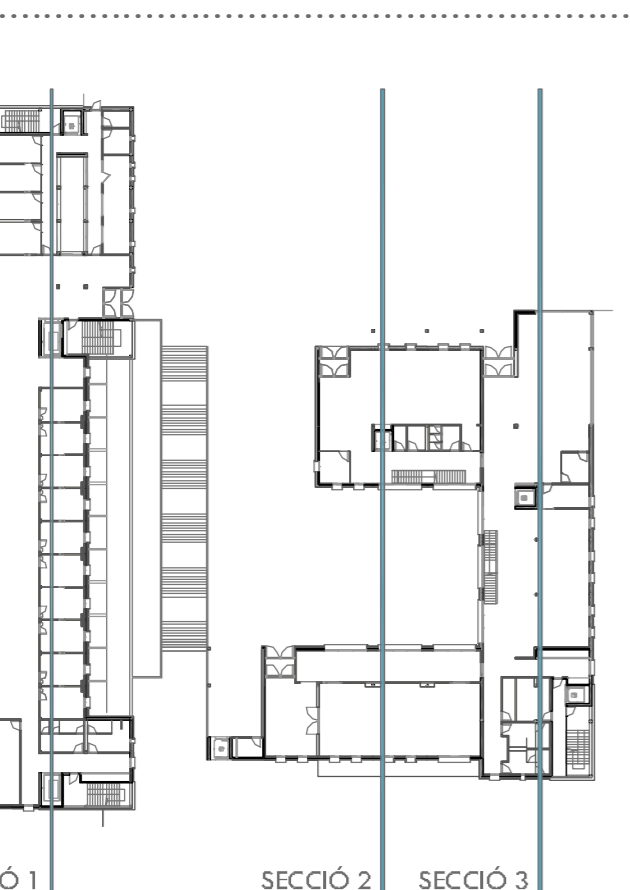


SECCIÓ 2. OAC-PATI-SALA POLIVALENT-OFGINES-FOYER



SECCIÓ 3. FOYER-OFGINES COMPLEX MUNICIPAL

CONSTANTINI (pfc)- juny 2011  
arquitectura i espais urbans  
Pinya Jordà Verdguer  
CAP - complex municipal



mariona gens franquès \_ TRIBUNAL \_ miguel usendizaga - pepa gómez - monte pons  
escola tècnica superior d'arquitectura del valles  
urbanisme 00 01 02 03 **arquitectura** 04 05 06 07 08 09 10 11 12 **13** 14 **construcció** 15 16 17 **estructura** 18 19 20 **instal·lacions** 21 22 23 24 25