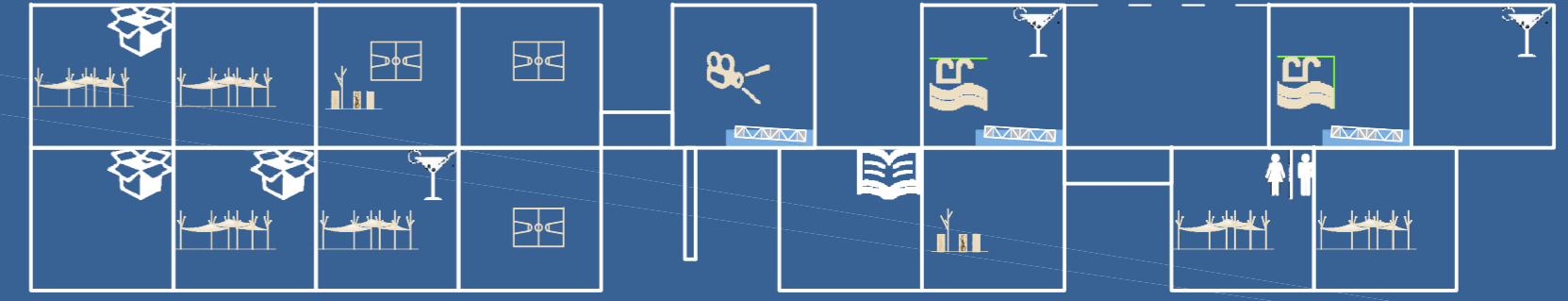
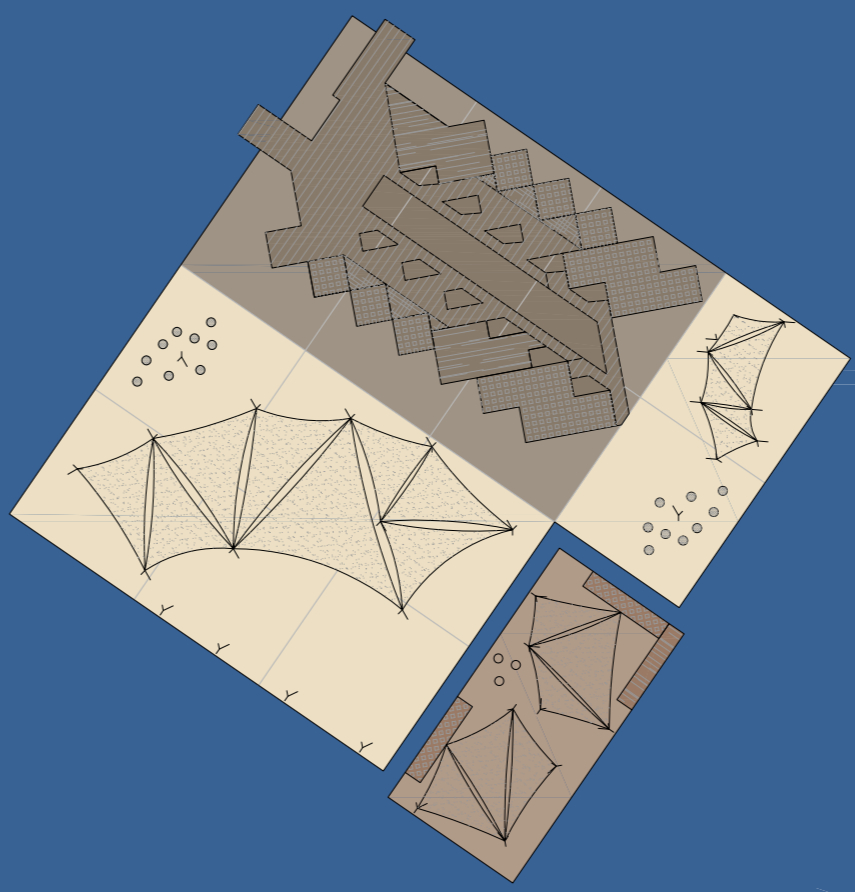
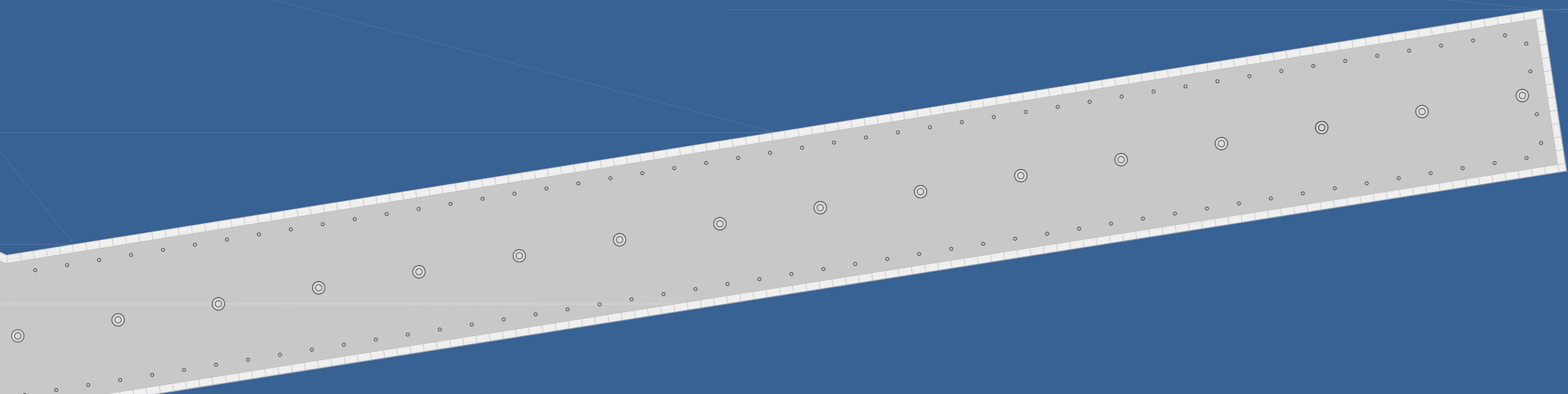
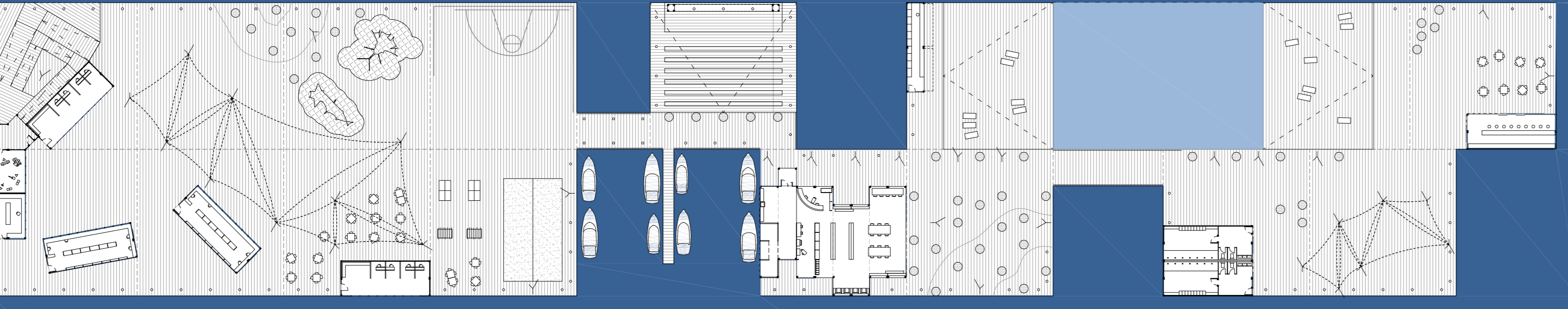


Acceso, plaza y pasaje	6.500m²
áreas polivalentes (bares, asociaciones, locales...)	2400m²
(20 a 60m² de buena calidad)	1500m²
rehabilitación (20 a 60m² de buena calidad)	2400m²
centro de documentación urbana	1.200m²
juegos y deportes	200m²
graderos para exposiciones al aire libre	300m²
"terrace discover"	1.200m²
zona de baño (piscina de agua de mar filtrada)	150m²
zona de baño	1.200m²
visitas	200m²
zoo móvil	50m²
zoo móvil, módulos auxiliares	90m²
módulos habitacionales y terciario	2.400m²
módulos habitacionales y terciario (incluido en varias líneas)	6.500m²
TOTAL SUELO	13.200m²
TOTAL PISO	4.840m²

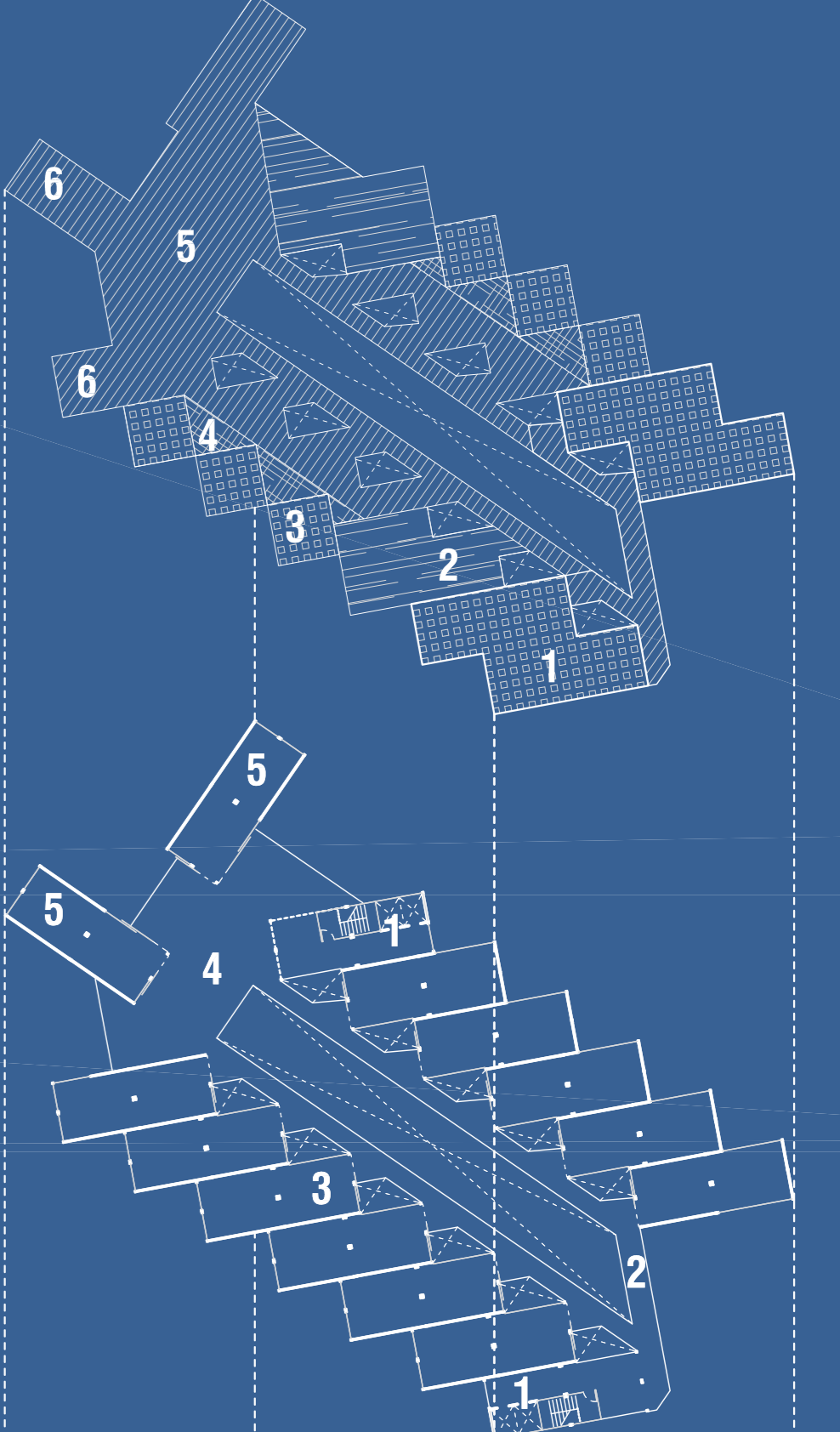


- applications**
 - bar
 - restaurante
 - café de documentación urbana
 - restaurantes
 - módulos habitacionales
- skins**
 - graderos y juegos
 - graderos
 - plaza de mar
 - baños al aire libre
 - plaza y pasaje
- platforms**
 - plataforma en posición inclinata
 - plataforma para cargas pesadas
 - plataforma autogravillada



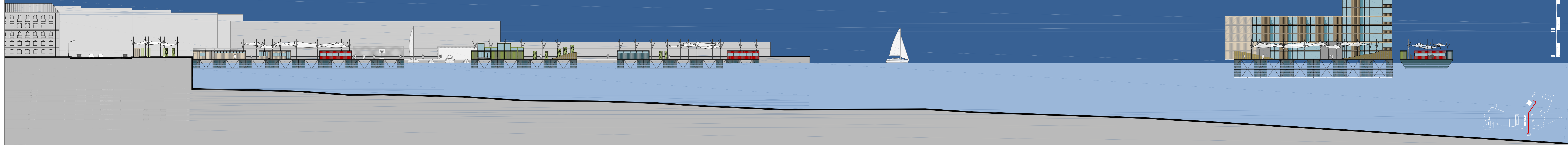
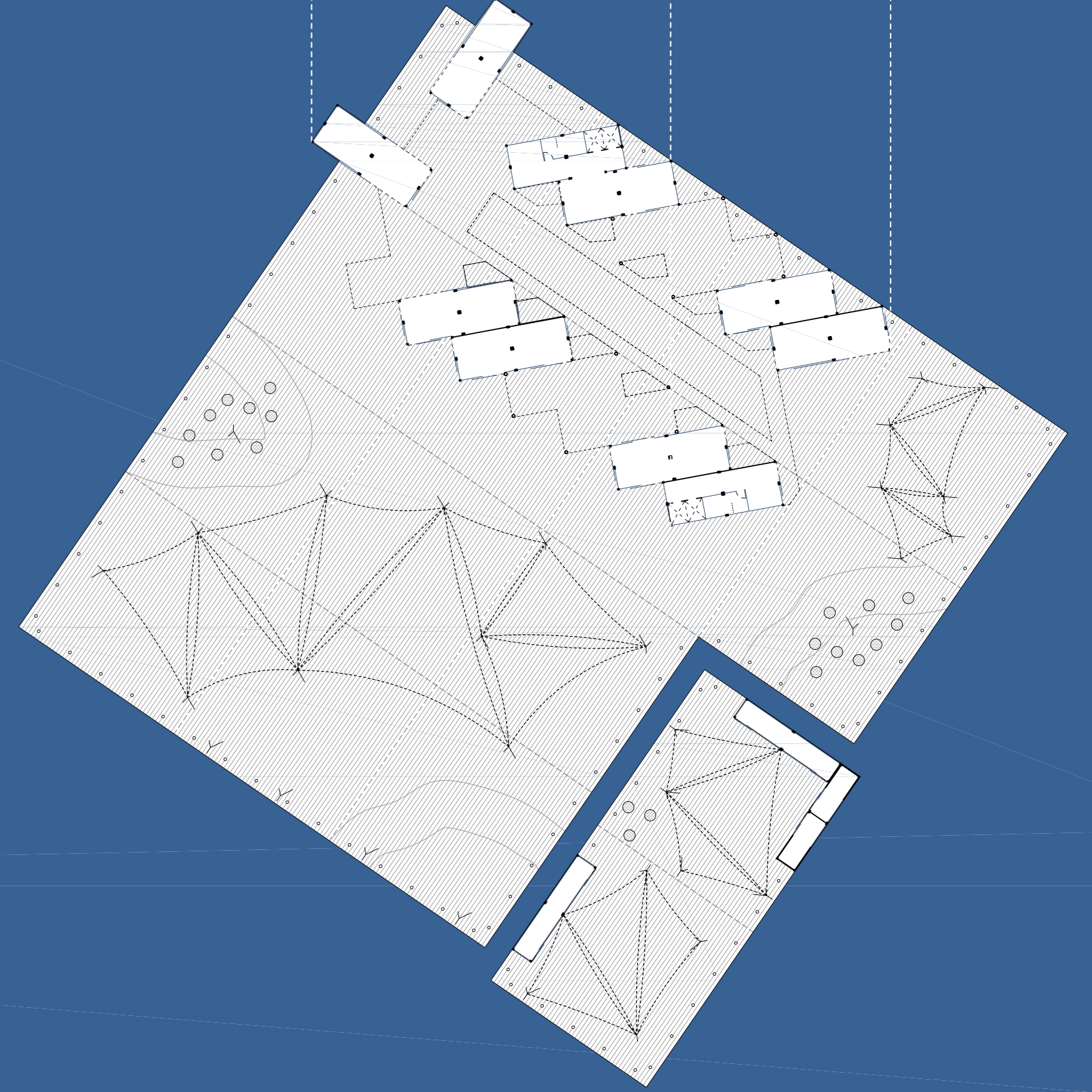
PLANTA DE CUBIERTAS

1. Captación solar térmica y fotovoltaica
2. Lámina de agua (cubierta aljibe)
3. Captación solar térmica y fotovoltaica
4. Vegetación xerofita o hilotrópica (especies aromáticas)
5. Terraza
6. Miradores



PLANTA TIPO

1. Núcleos de comunicación vertical
2. Corredores de distribución
3. Módulos habitacionales diversos:
 - hotel
 - albergue juvenil
 - relacionado con eventos
 - vivienda de emergencia social
 - etc.
4. Terraza
5. Salas mirador polifuncionales:
 - actividades culturales (exposiciones, proyecciones...)
 - actividades asociativas
 - restauración y ocio
 - etc.



escala 1/500

