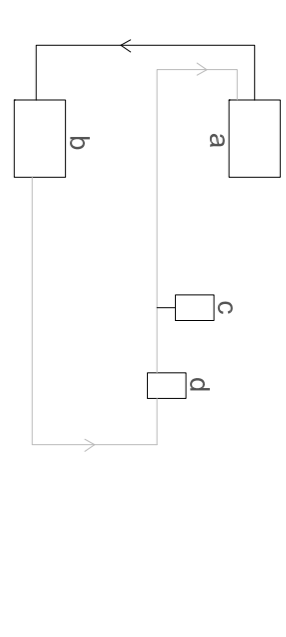
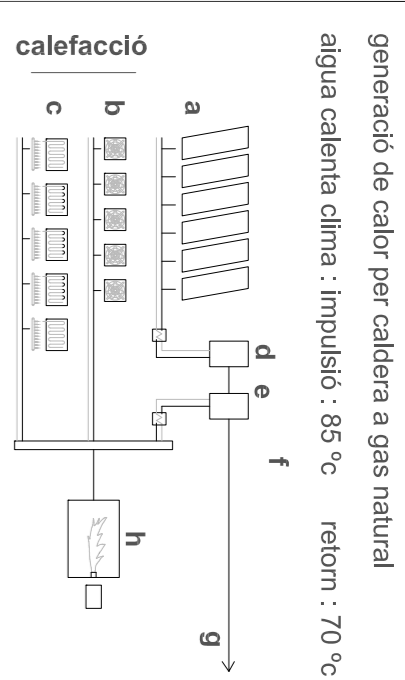


BOMBS DE CALOR CONDENSADERS PER AIRE
receptió, bar i sala polivalent escenari
generació de fred per planta frigorífica aire-aigua
aigua freda clima : impulsó : 7°C
retorn : 12°C



a condensadora
refrigeració :
refreda gas en el condensador
transmet el calor a l'aire de condensació
evapora l'aire de la màquina interior refredant l'aire
que passa per les banyeres
calefacció :
procés invers
funcionant el condensador com a evaporadora
i viceversa
b impulsó
c vas d'expansió
absorbeix i augmenta de volum que es produeix al
expandir-se el refrigerant
d és un acumulador tèrmic
estabilitza la temperatura
estabilitzant les manobres d'arrancada i parada

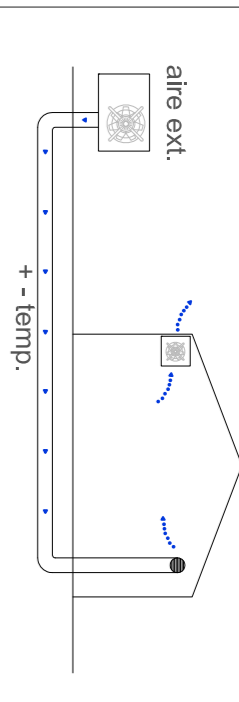
GENERACIÓ DE CALOR PER CALDERA A GAS
aïllat i sales polivalentes
generació de calor per caldera a gas natural
aigua calenta clima : impulsó : 65 °C
retorn : 70 °C



calefacció
a plaques solars
b aerotermes, 5 per cada edifici de tallers
menys a les plantes baixes
c calefacció radiant soterrada a les plantes
d acumuladors solars
e acumulador caldera a gas
f sonda de temperatura
g aportació a aigua calenta sanitària
h caldera a gas

VENTILACIÓ

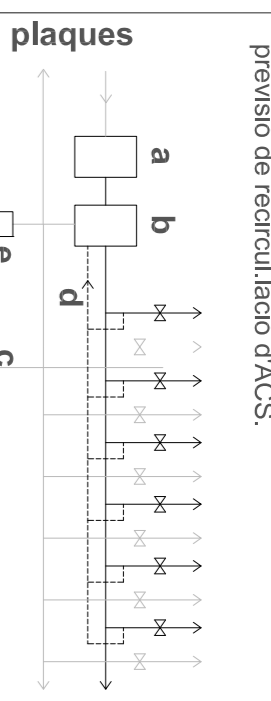
mínim 30 m³/h persona
ventilació creuada natural o forçada.
ventilador creuada forçada fan passar aire exterior per
conduïda soterrada tant a l'estiu com a l'hivern
augmentant, o disminuint la temperatura 4 °C de mitja.



Als espais on es pugui produir fortes oïdors,
com als banys, s'expulsarà directament l'aire
a l'exterior estant aquests locals sempre en depressió
respecte a les zones del voltant, (ext) tall i com
assenyala la RTE
GAS
gas natural sense tòxicitat i distribuït en baixa pressió
escames de polietilè d'alta densitat
una per cada caldera
4 calderes, 2 per habitatges i 2 per les naus
vàlvules de tall a tots els elements

FONTERIA

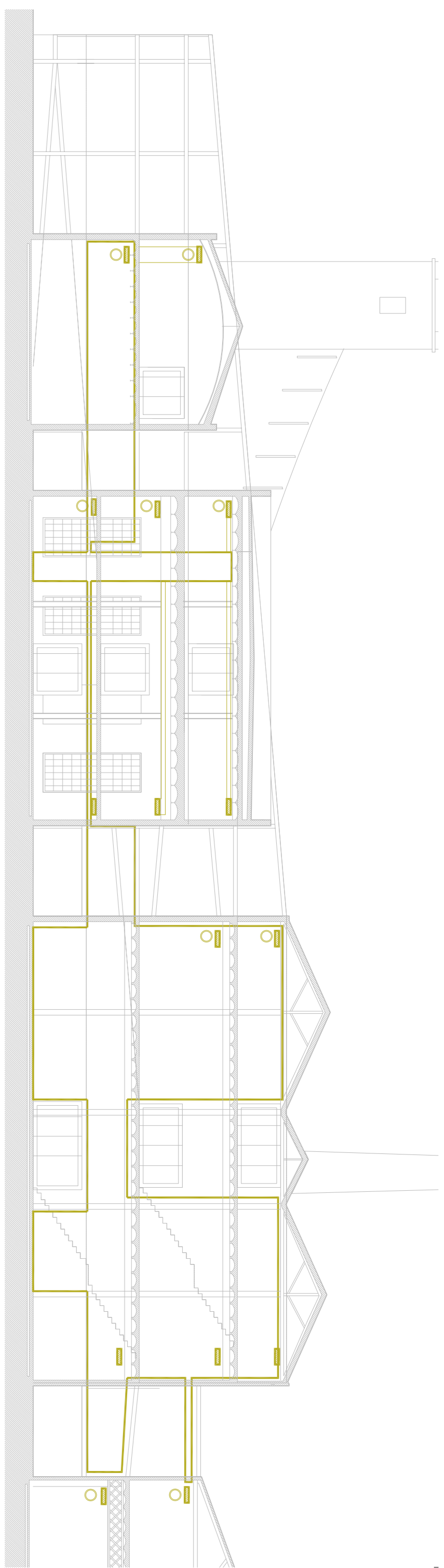
seccionada a cada nau i cada recinte humit.
instal·lació amb conduïtes de propiïtats amb pas per
satel·lits d'acer galvanitzat.
previst de 2 comptadors per habitatges i resta
de l'edifici.
previst de refrigeració d'AQS.



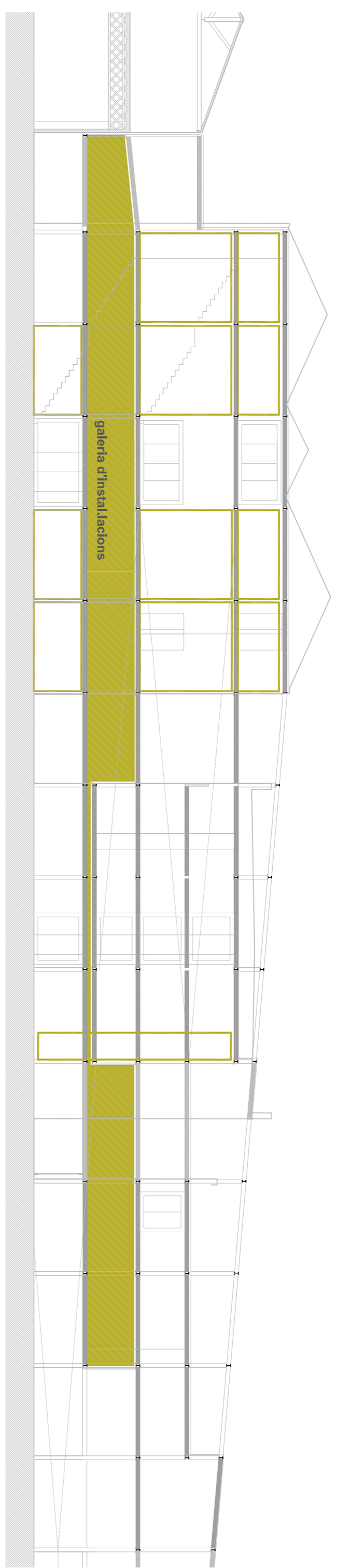
plaques
a acumulador solar
b acumulador caldera a gas
c aigua freda
d retorn de circulació aigua calenta
e comptador

ELECTRICITAT	
<input type="checkbox"/> OGD	<input type="checkbox"/> OGD
<input type="checkbox"/> grup electrògen a cada edifici del 1 al 5	<input type="checkbox"/> O.S. ascensors a cada edifici del 1 al 5
<input type="checkbox"/> grup electrògen a cada edifici del 1 al 5	<input type="checkbox"/> O.S. ascensors a cada edifici del 1 al 5
<input type="checkbox"/> OGD (habitatge)	<input type="checkbox"/> Preses de corrent a cada edifici del 1 al 5
<input type="checkbox"/> grup electrògen a cada edifici del 1 al 5	<input type="checkbox"/> O.S. ascensors a cada edifici del 1 al 5
<input type="checkbox"/> O.S. calderes a cada edifici del 1 al 5	<input type="checkbox"/> O.S. ascensors a cada edifici del 1 al 5
<input type="checkbox"/> O.S. ascensors a cada edifici del 1 al 5	<input type="checkbox"/> O.S. ascensors a cada edifici del 1 al 5
<input type="checkbox"/> Enllumenat comú	<input type="checkbox"/> Enllumenat comú
<input type="checkbox"/> Preses de corrent a cada edifici del 1 al 5	<input type="checkbox"/> Preses de corrent a cada edifici del 1 al 5
<input type="checkbox"/> Control solar a cada edifici del 1 al 5	<input type="checkbox"/> Control solar a cada edifici del 1 al 5
<input type="checkbox"/> Ventiladors a cada edifici del 1 al 5	<input type="checkbox"/> Ventiladors a cada edifici del 1 al 5
<input type="checkbox"/> Planta refrigeradora a cada edifici del 1 al 5	<input type="checkbox"/> Planta refrigeradora a cada edifici del 1 al 5
<input type="checkbox"/> Control solar a cada edifici del 1 al 5	<input type="checkbox"/> Control solar a cada edifici del 1 al 5
<input type="checkbox"/> Enllumenat a cada edifici del 1 al 5	<input type="checkbox"/> Enllumenat a cada edifici del 1 al 5

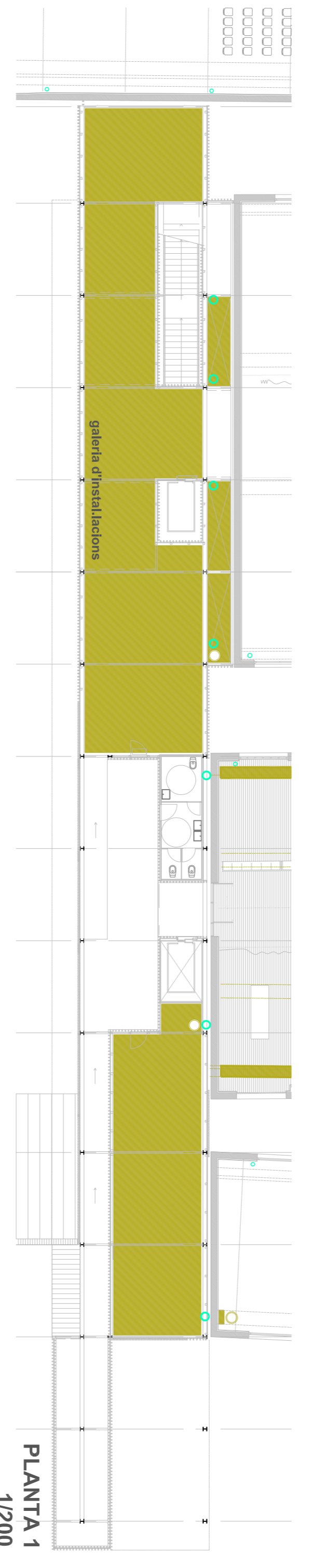
Els equips d'enllumenat han de complir els nivells
luminics adequats a excepció de les naus, on no
s'aconseguiran els nivells luminics de treball però
on es dotarà d'emissors per incrementar els nivells
de forma individualitzada



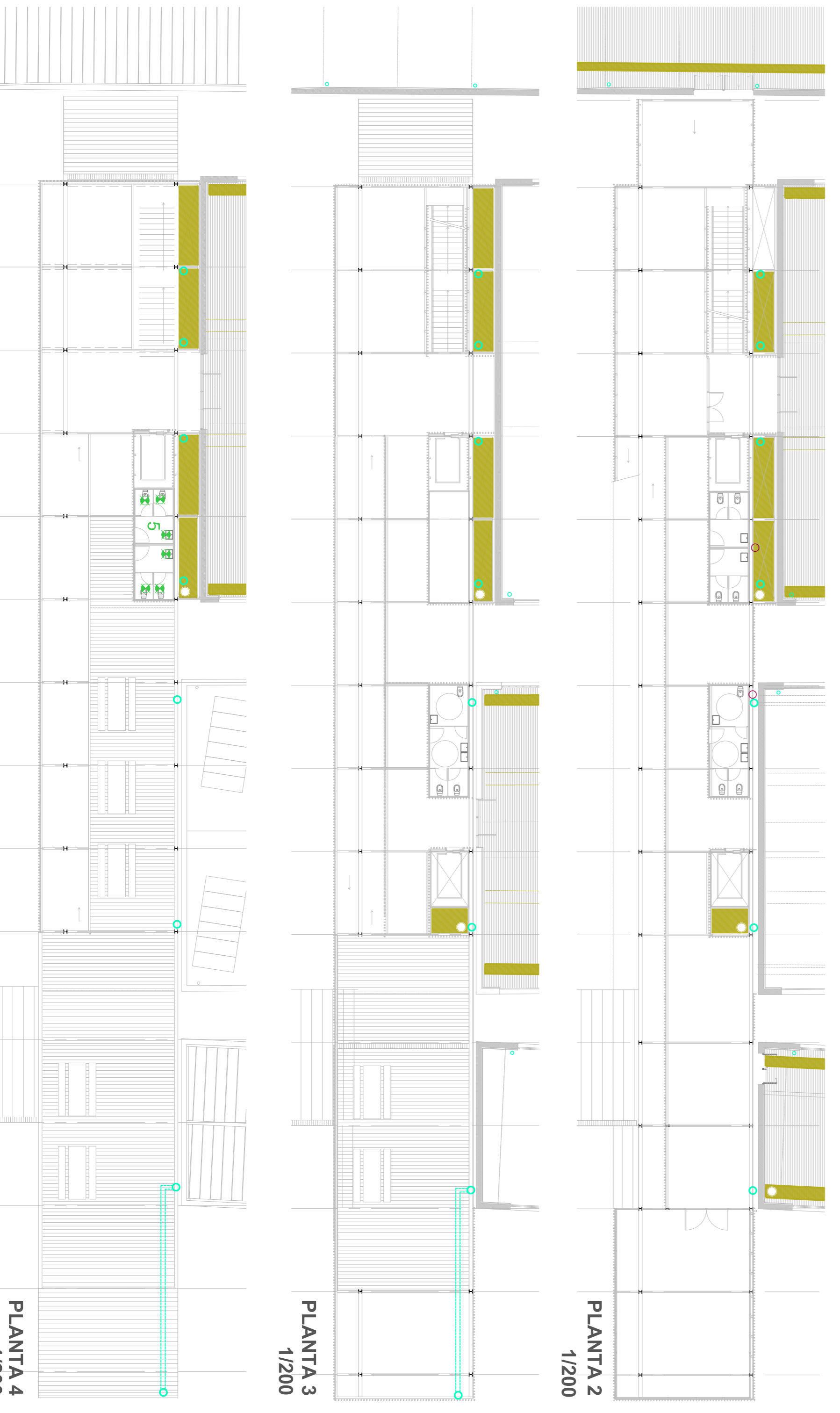
SECCIÓ EDIFICACIÓ EXISTENT 1/200



SECCIÓ NOVA EDIFICACIÓ 1/200



SECCIÓ TRANSVERSAL 1/200



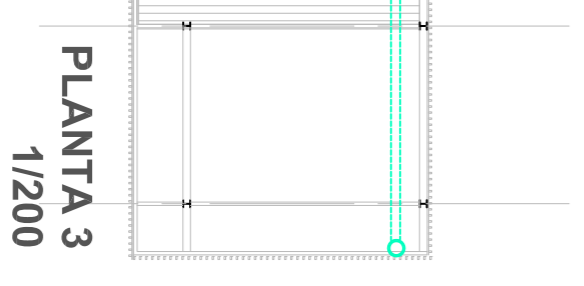
PLANTA 0 baixa 1/200



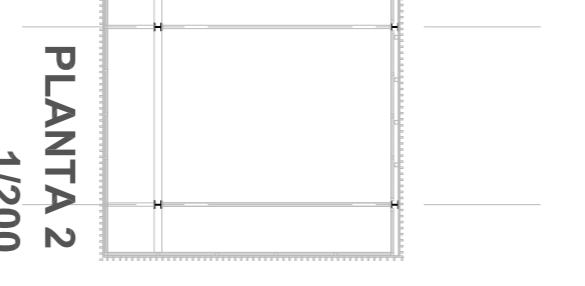
PLANTA 0 baixa 1/200



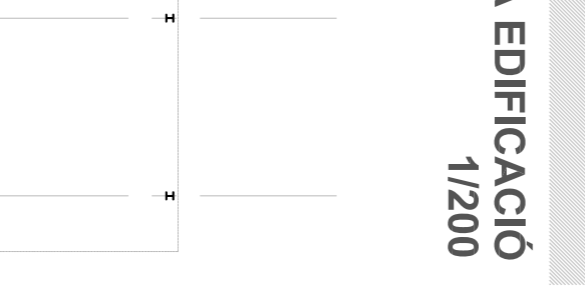
PLANTA 1 1/200



PLANTA 2 1/200



PLANTA 3 1/200



PLANTA 4 1/200