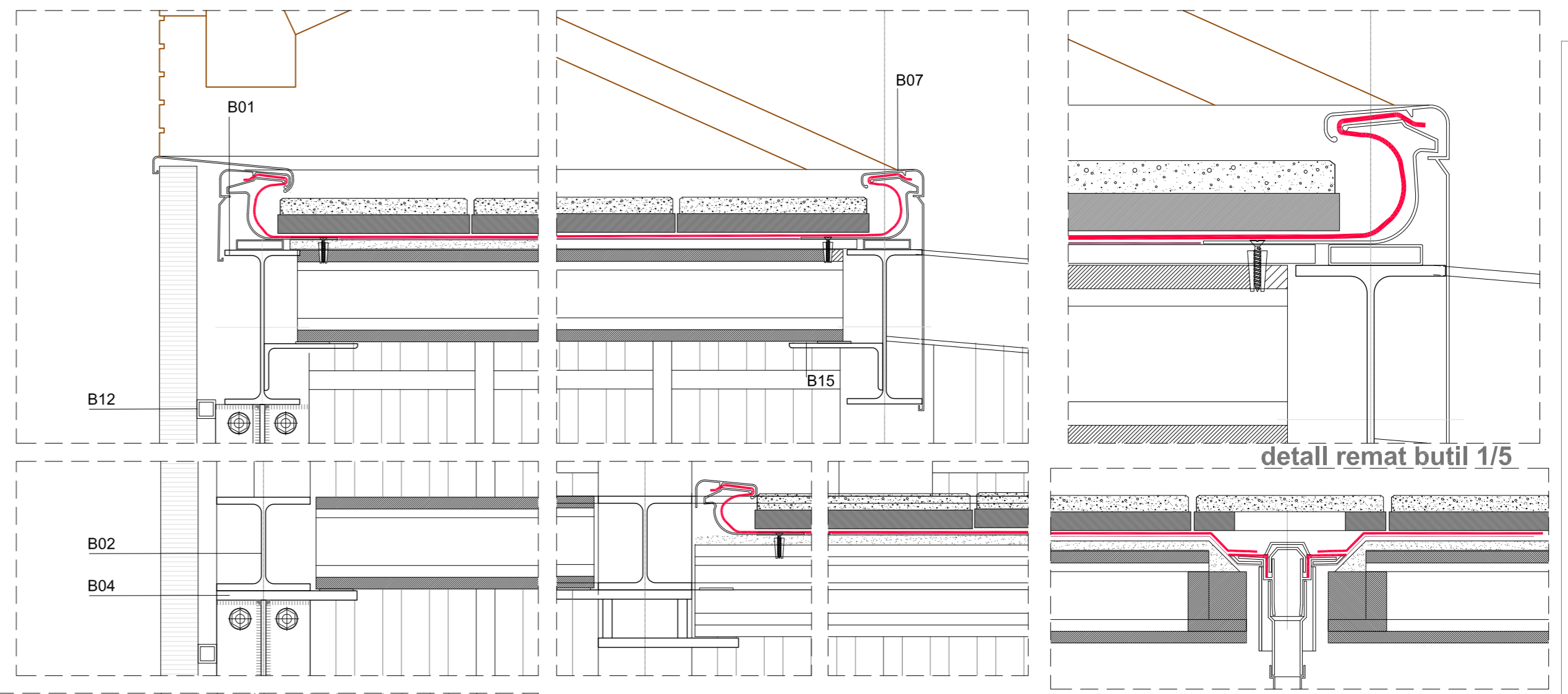
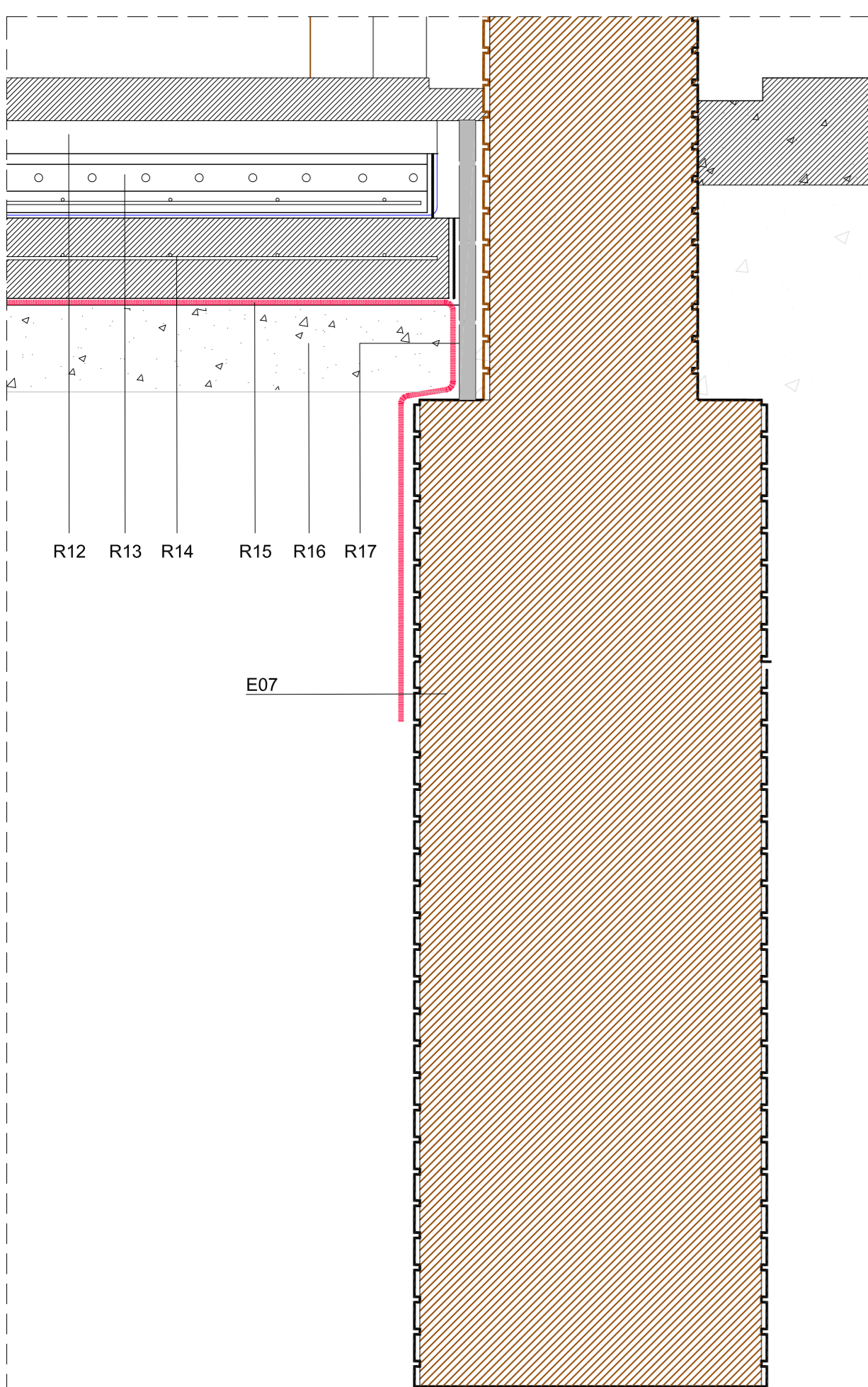
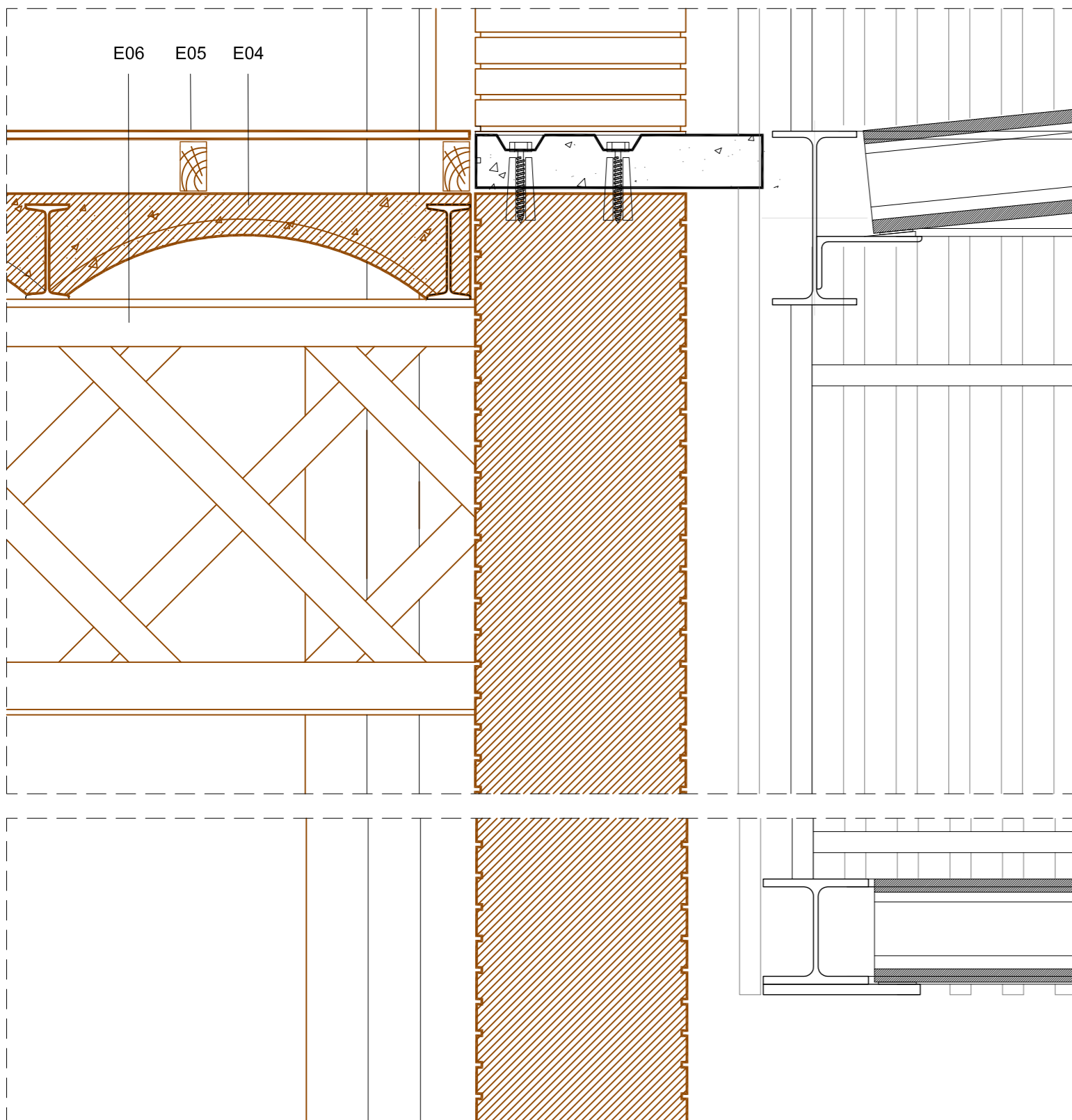
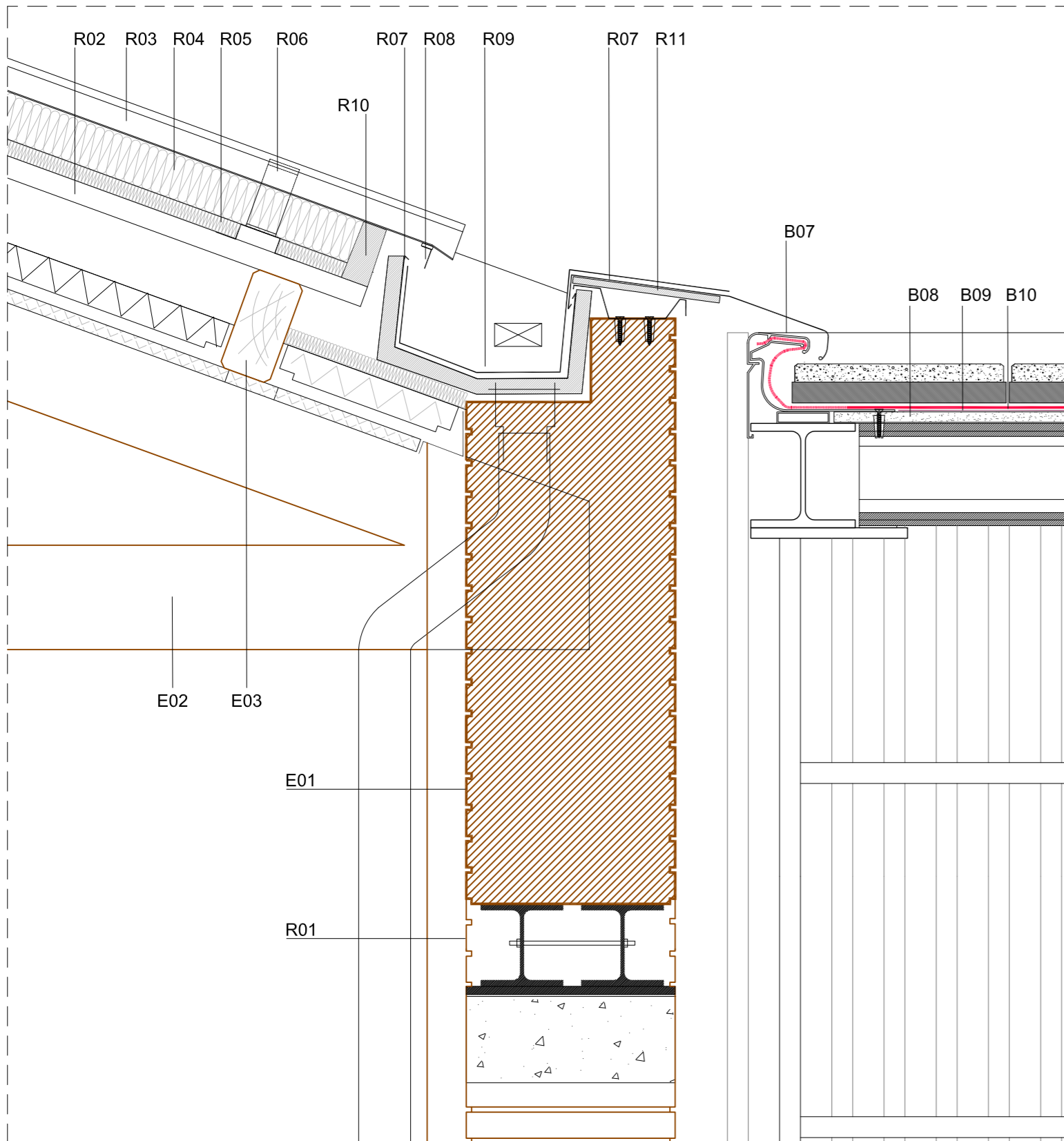
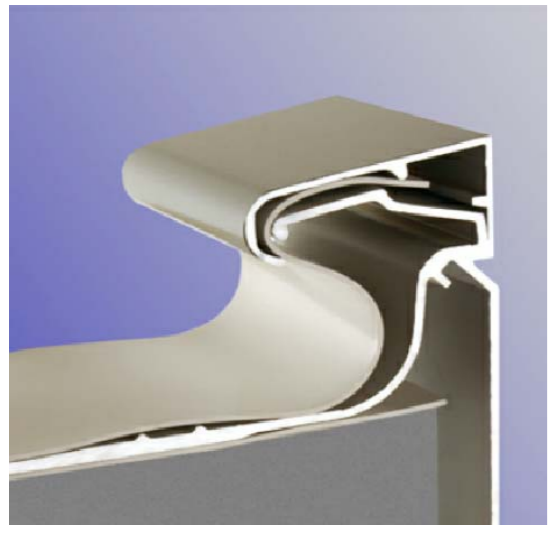


B07 perfil "alwrita"

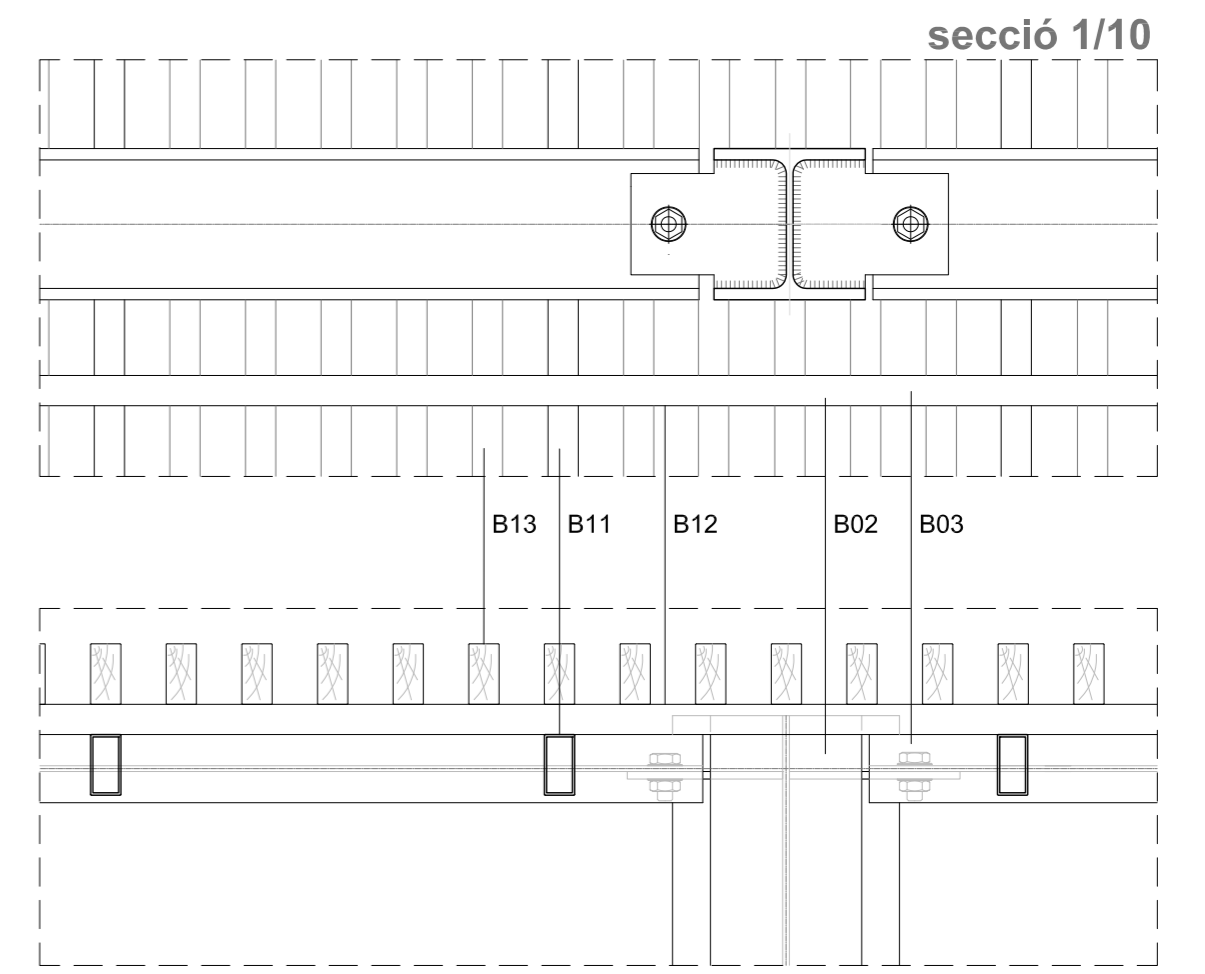
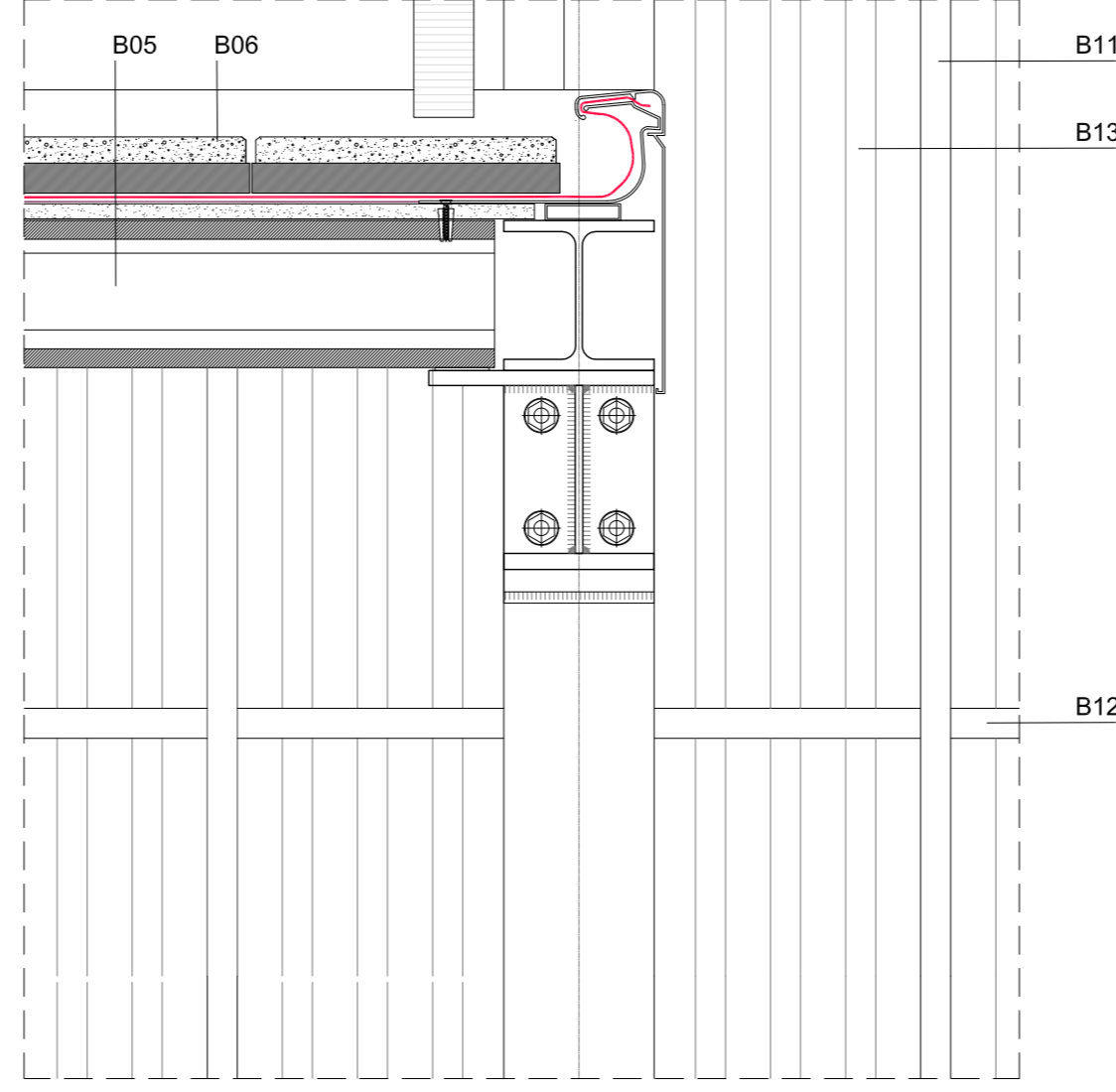
B06 losa "filtron"

B13



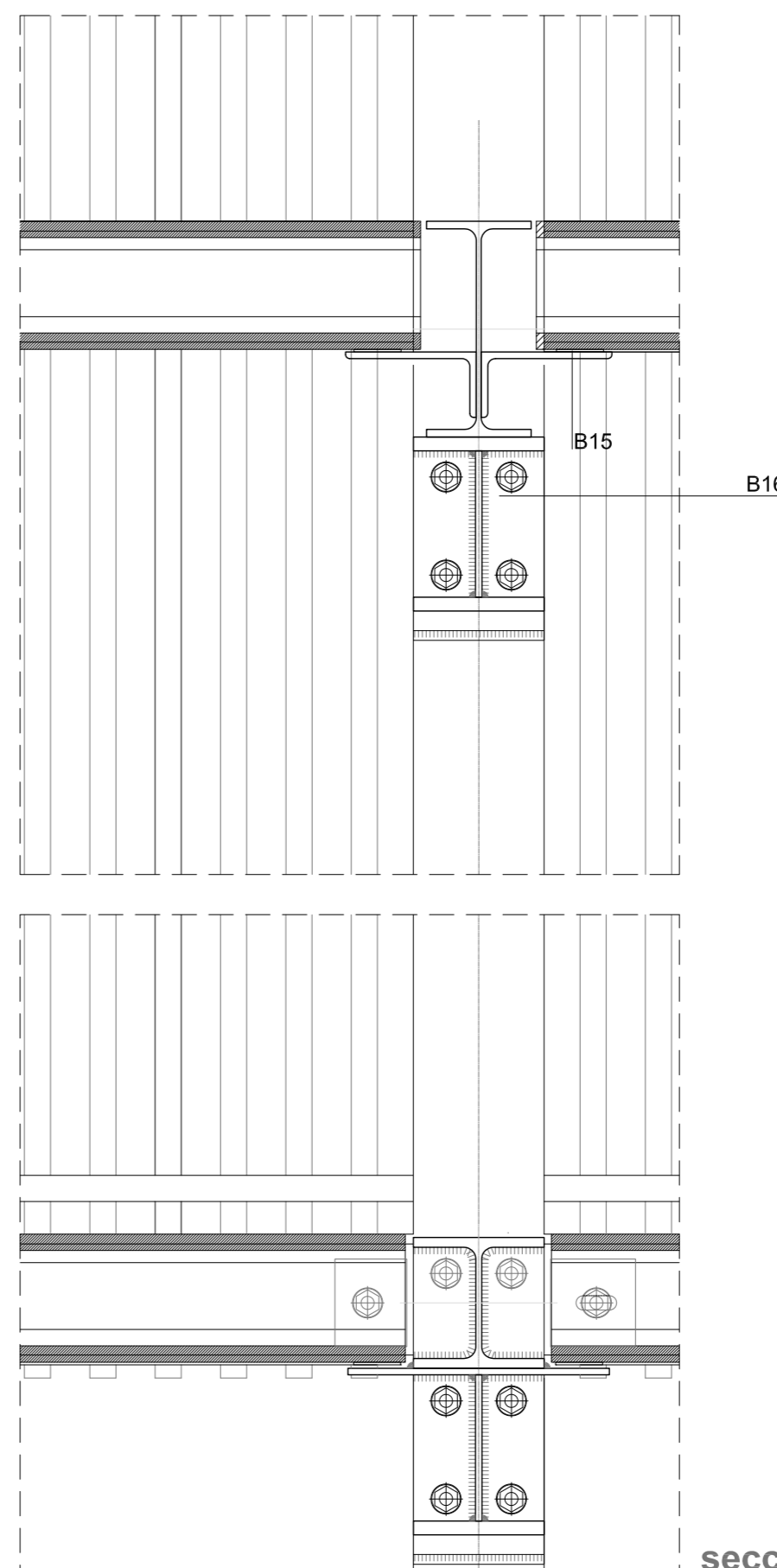
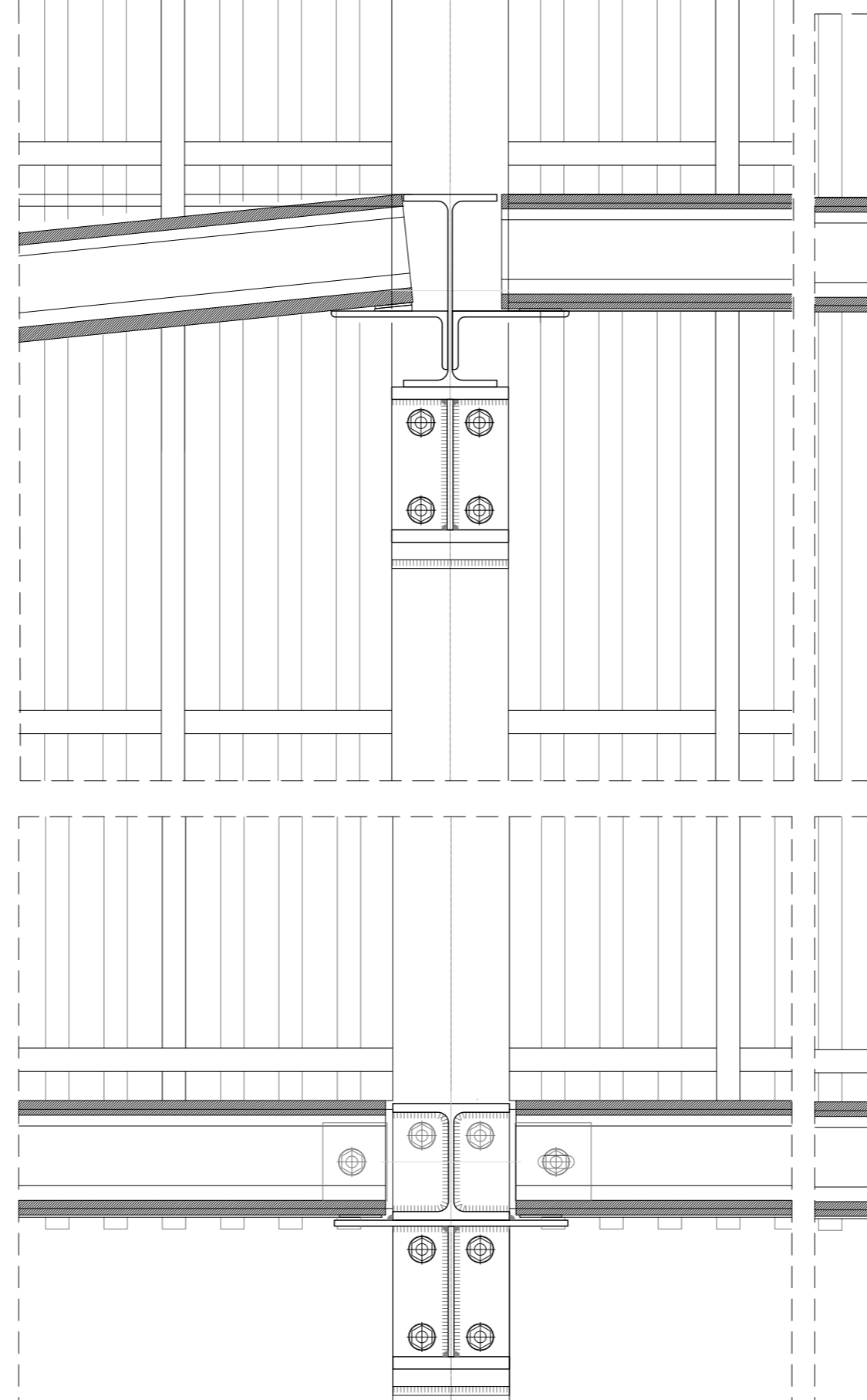
detall remat butil 1/5

detall bunera 1/10

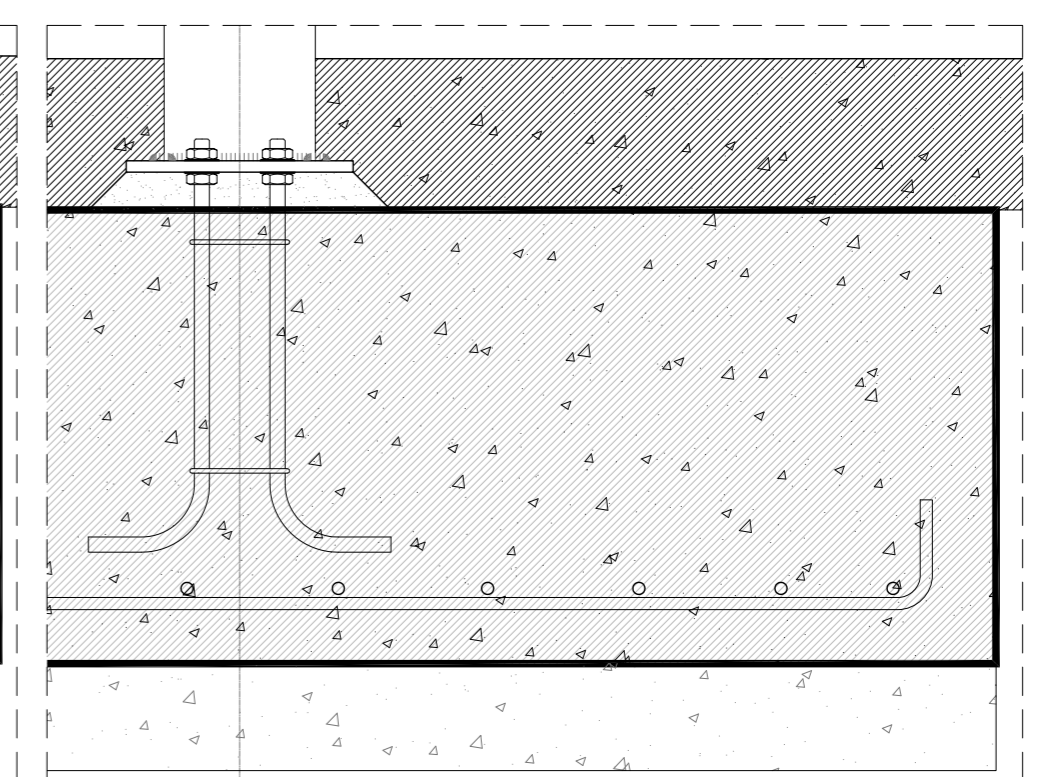
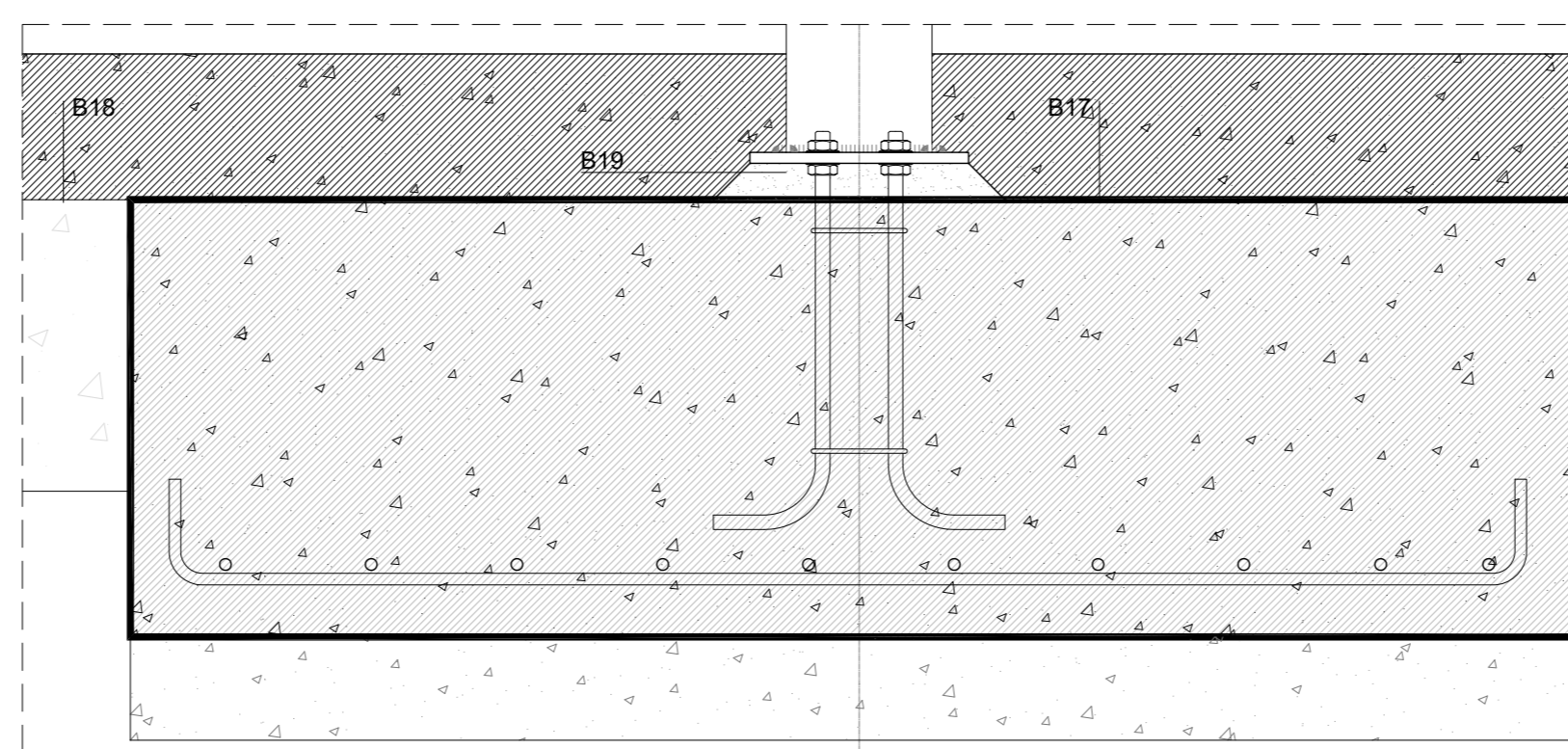


secció 1/10

planta façana 1/10



secció longitudinal 1/10



EDIFICI EXISTENTS REHABILITAT

- R01 d'intel·lit al mur existent per salvar accés de 3.4 m. 2 HB-150
- R02 xapa tipus MT42 d'acer galvanitzat e= 1 mm
- R03 safata d'alumini maleable amb superfície de zinc (falzinc) color gris fosc mate tipus kalzip 65.400 e= 1mm. material reciclat el 95%
- R04 llana de roca de densitat 22 kg/m3 e: 9 cm
- R05 llana de roca de densitat 100 kg/m3 e: 3 cm
- R06 clip L-90 alumini amb barrera tèrmica suport de planxa d'acabat
- R07 remat d'alumini de e:1mm
- R08 xapa antiretorn
- R09 canaló d'alumini lacat amb interior de llana de roca de densitat 100 kg/m. e= 30 mm de gruix amb sobreexidor longitudinal i transversal

- R10 segellat del cantell amb polièstrè
- R11 dm hidrófug reglitzador
- R12 acabat de formigó remolinat
- R13 terra radiant amb morter sobre aïllament tèrmic i sobre capa antivapor
- R14 solera de formigó armat
- R15 làmina de butil
- R16 "encaxat" de graves
- R17 junta perifèrica

EDIFICIS EXISTENTS

- E01 mur existent de maó massís
- E02 encavallada de cinc nusos de fusta amb monjo central
- E03 corretges de fusta de 20 x 10
- E04 forjat de revolt ceràmica i corretges de metàl·lics de IPN-180
- E05 paviment existent de fusta flotant sobre rastrells
- E06 biga de gelosia
- E07 fonaments existents de maó massís

EDIFICI BASTIDA

- B01 perfil metàl·lic IPE-330 + 2 L 200.100.10
- B02 perfil metàl·lic HEB-200 + xapa 400.10
- B03 perfil metàl·lic IPN-200 + xapa 190.10
- B04 xapa de recolzament
- B05 losa de formigó alveolar prefabricada de 20 cm de cantell i 120 d'amplada amb formigó HP_40 i tendons pretensats de cable d'acer. 120 x 455 x 20 cm la losa tipus (90% de l'edifici)
- B06 losa "filtron" de 40 x120 cm. capa de formigó porós biselada en cara exterior de 35 m i polièstrè extruït de 40 mm.no permet la pèrdua de plastifiants de la làmina impermeable al evitar el contacte de sediments amb la làmina que son la causa del envelliment de les làmines.
- B07 remat "kalzip" d'impermeabilització de vores tipus "alwrita"
- B08 capa regularitzadora de morter de 2cm.
- B09 làmina antipunxonant de feltre sintètic geotextil "feltemper 300p" no permet la migració dels plastifiants entre el PVC i el polièstrè

- B10 làmina impermeable " renhofoldor cg" de pvc (clorur de vinil plastificat armada amb feltre de fibra de vidre.
- B11 muntant quadrat d'acer galvanitzat de 80.40.3 collat a perfil estructural.
- B12 travessers d'acer galvanitzat collat a l'anterior i de 40.40 cada 1m.
- B13 lama de fusta de 80 x 40 mm de cedra tractada. longitud segons tram.
- B14 xapa galvanitzada de protecció planta instal·lacions MT42
- B15 làmina de cutxú de 10mm per l'assentament del perfil sobre els seus suports metàl·lics.
- B16 cartela e:10 permet rigiditzar el pòrtic en sentit transversal
- B17 sabata 200x200x60
- B18 riostra centradora 40x40
- B19 femelles d'antivallament de placa base

