

Durant dècades, el naixement de nous focus artístics a les ciutats ha estat esporàdic, ho van fer Picasso i els seus companys el 1940 amb el Barcelonès L'Ateneu de Montmartró i l'expressionisme abstracte i l'art Pop. A les últimes dècades, molts artistes s'han proposat cobrir espais a la ciutat per a finalitats culturals. Des de la Tale Modern a Londres, Madrid o a Madrid, Fabra i Coats a Barcelona, LABoral a Gijón o La Conservera a Murcia són exemples d'aquesta tendència.

En paral·lel a les administracions, els mateixos ciutadans a través de les seves associacions defensen la conservació d'aquests conjunts fabricats amb la memòria de la forma i la funció que van tenir en el passat i per això lliuren per la no desaparició d'aquests conjunts.

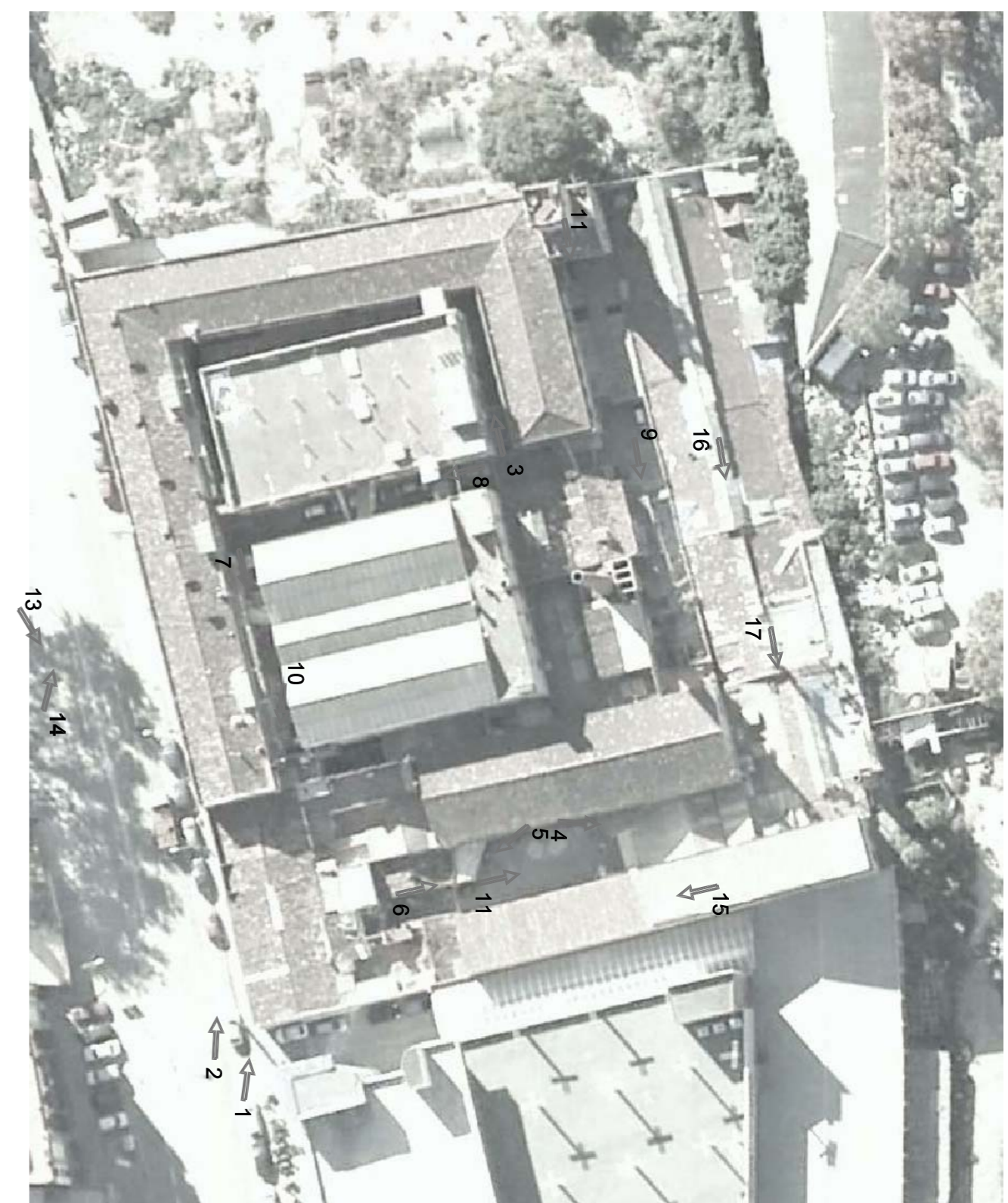
El debat sorgeix doncs al voltant del, què es conserva?

L'argument que la validesa d'aquesta reivindicació és el fet que aquests espais no són condicionants del seu ús, i per tant, permeten en el temps transformacions de les seves activitats.

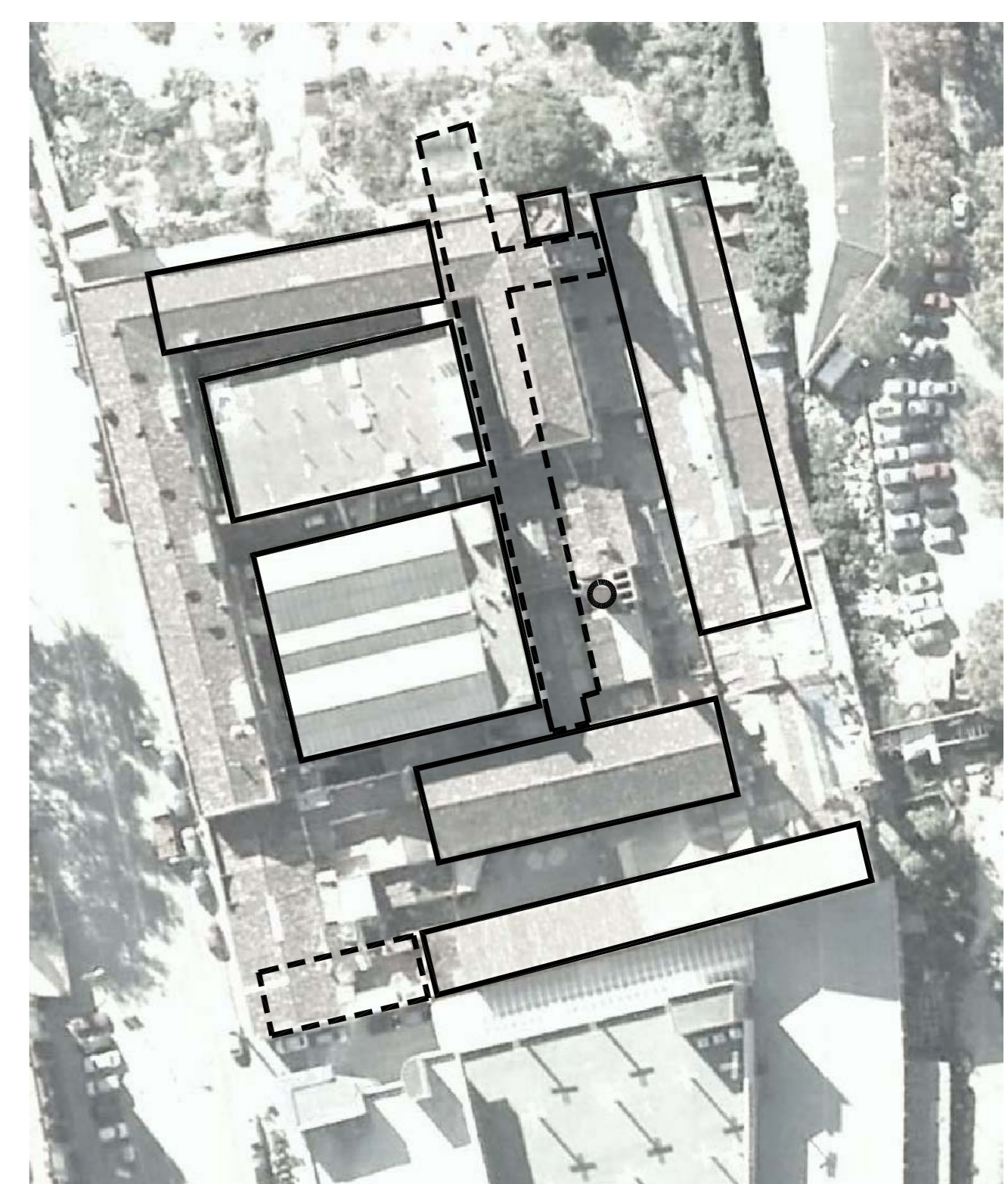
Les característiques formals que no fan possible ser que entre elles formen un conjunt reconeixible, que disposen de grans llums estructurals, que les grans obertures de les seves façanes permeten l'entrada de llum natural, que les alçades lliures dels seus sostres són importants i que la repetició dels seus sistemes estructurals permeten diverses modulacions dels seus espais interiors així com ampliacions o enderrocs que no afectin al seu sistema estructural que els caracteritza.

La proposta presentada en el complex d'enguany arriba a tenir una idea que envoltava aquest conjunt: permetre la seva reutilització, però sense perdre la seva identitat i sense perdre els seus valors. Els nous edificis que permetin una lectura del conjunt més clara i amb més perspectiva i ser utilitzats com a sales a l'aire lliure.

Es proposa l'eliminació dels edificis que no aporten les característiques abans esmentades, així com l'enderroc de part de l'edifici en L que no permet aquest transit visual i peatonal fluid. L'enderroc de les vivendes, en molt mal estat i de poc interès espacial permetrà l'axiament de la vorera cap a l'interior del conjunt així com una imatge més reconeixible dels volums que es conserven per donar-hi nous usos.



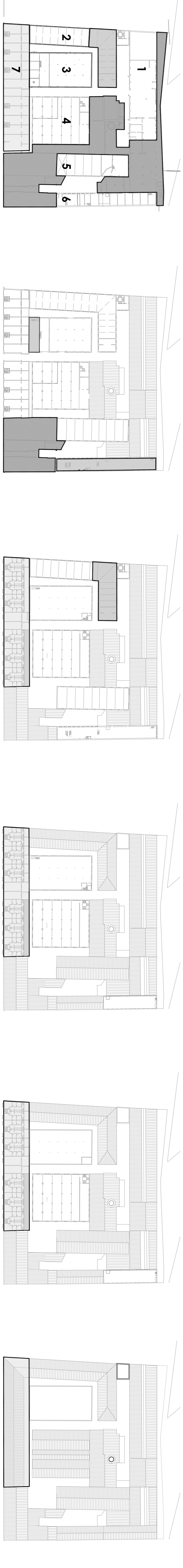
- Actualment, "La Escocesa" és un complex molt tancat sense connectat amb la ciutat que envoltava. La relació entre l'espai construït i l'espai lliure exterior és molt descompensat, on els passos entre els seus volums són molt estrets degut a les alçades de les naus que els configuren i a un seguit de petites construccions atorgades en el temps que van solucionar necessitats puntuals però que no compleixen les característiques que permeten reutilitzar aquest conjunt fàcilment.
- Altres problemes que presenta el conjunt per tal de reconvertir-lo en un espai públic són l'estat de les naus i el fet que moltes d'elles són molt petites i no permeten desenvolupar activitats culturals. Per solucionar aquests problemes, es proposa la construcció d'un volum per connectar els diferents edificis de tallers.
- L'edifici d'habitatges, el 7, no presenta les característiques que donen valor a la transformació proposada. Es tracta d'una estructura de murs de càrrega i petites llums amb uns tancaments i sistemes constructius molt deficients. L'enderroc d'aquest volum permet alliberar l'espai de connectat amb la ciutat on la vorera tindrà una relació més adequada al complex que donarà servei i també permet el reconeixement del conjunt de les naus despullades dels atorgats en el temps. Aquest enderroc permetrà veure millorant les seves leses la secció de cadascuna de les naus del conjunt.



ARGUMENTS PER L'ENDERROC I LA CONSERVACIÓ



IMATGES ESTAT ACTUAL



Superfície construïda	Superfície d'enderroc	Superfície construïda	Superfície d'enderroc	Superfície construïda	Superfície d'enderroc	Superfície construïda	Superfície d'enderroc	Superfície construïda	Superfície d'enderroc	Superfície construïda	Superfície d'enderroc
TOTAL 4411,00 m ²	TOTAL 1864,53 m ²	TOTAL 2125,97 m ²	TOTAL 501,28 m ²	TOTAL 1624,62 m ²	TOTAL 420,30 m ²	TOTAL 827,88 m ²	TOTAL 450,22 m ²	TOTAL 181,80 m ²	TOTAL 00,00 m ²	TOTAL 9168,00 m ²	TOTAL 3171,00 m ²

