

- Audiovisuales
- Plàstiques
- Polivalents
- Habitatge
- Instal·lacions

**LLEGENDA OCUPACIÓ**

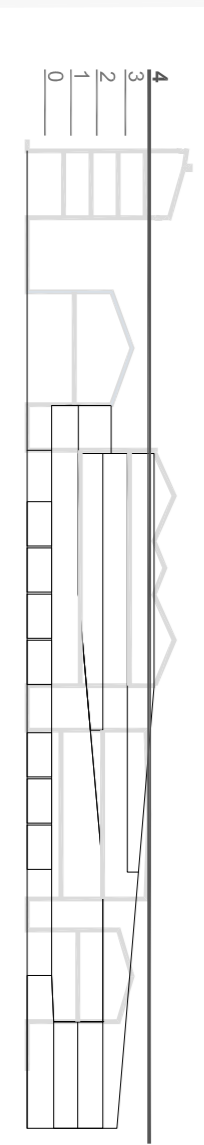
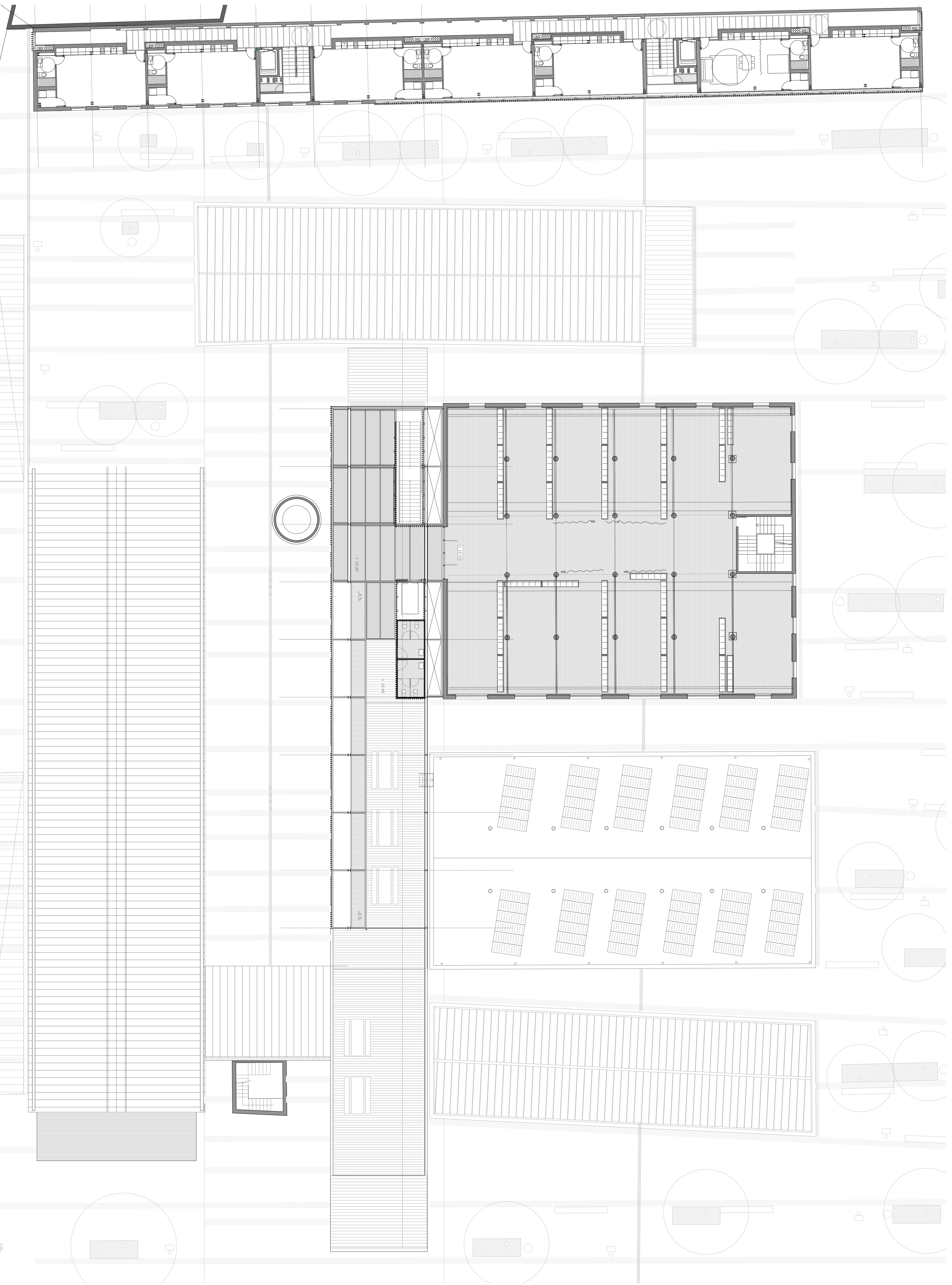
- 1 Tallers plàstics
- 2 Tallers audiovisuals
- 3 Espais polivalents
- 4 Habitatge
- 5 Instal·lacions
- 6 Torre
- 7 Recepció
- 8 Bar
- 9 Terrassa
- 10 Bany
- 11 Ascensors / montacàrregues
- 12 Control i audiovisual
- 13 Escenari
- 14 Accés material escenari
- 15 Espais comuns habitatges
- 16 Computadors companyes
- 17 Escaleres d'emergència
- 18 Elements separadors
- 19 Magatzam bar
- 20 Rentarroba
- 21 Escala principal
- 22 Il·luminària penjada en catenària
- 23 Bàcul

**COBERTA PLANA**

Sistema Intemper TF.  
 Invertida i transitable.  
 Toles les capes del sistema al col·loquem en sec i horitzontalment paral·leles al forjat.  
 Pernet el recolzament directe d'instal·lacions.

**COBERTA INCLINADA (Rehabilitació)**

Coberta lleugera  
 Sistema Katzip d'alumini plegable amb superfície de zinc.  
 Sobre l'abacat discret del zinc sense reflexions amb les ventanetes resistents de l'alumini.



/ FORJAT 10.40  
 N 1/150