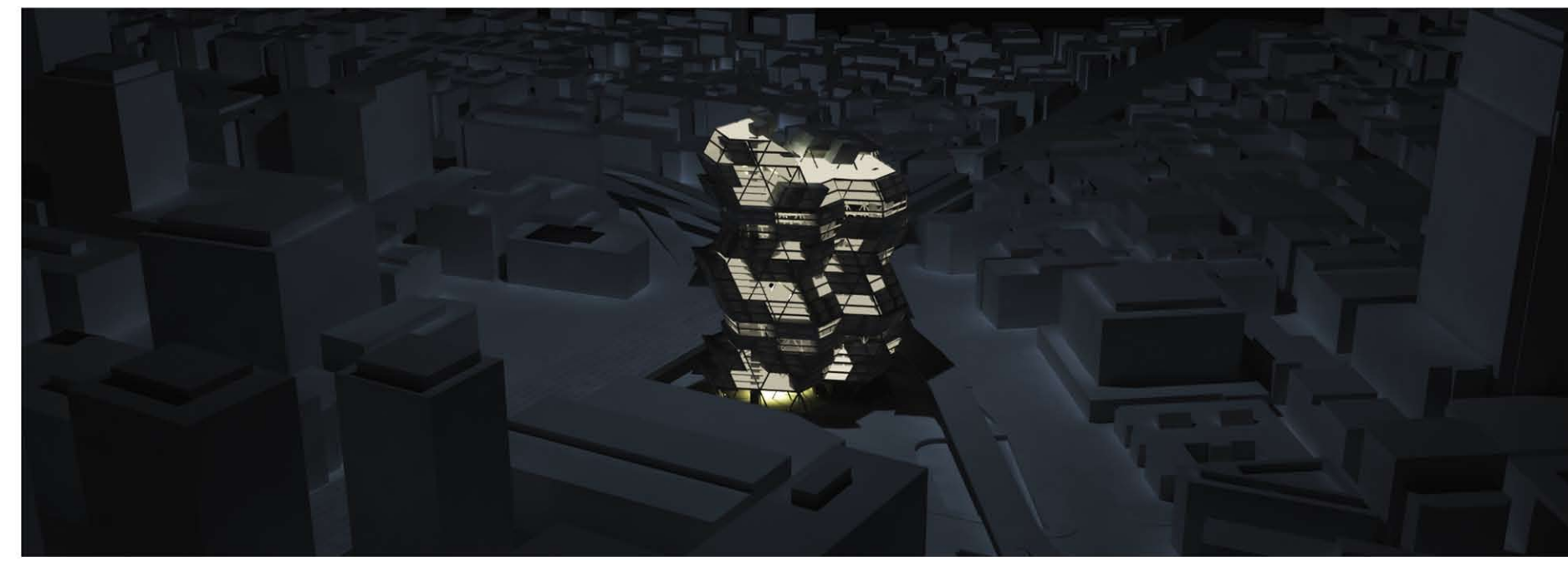
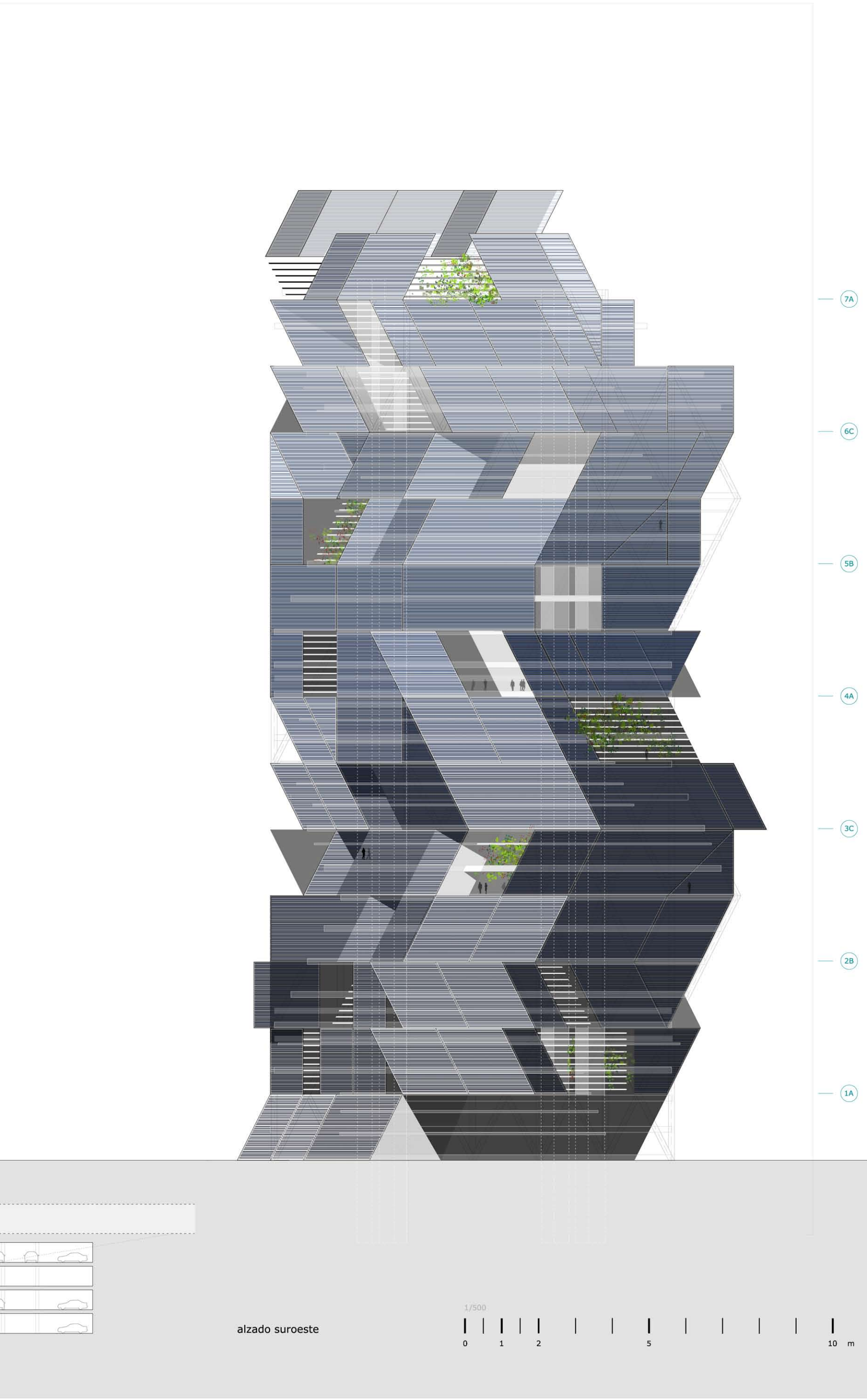
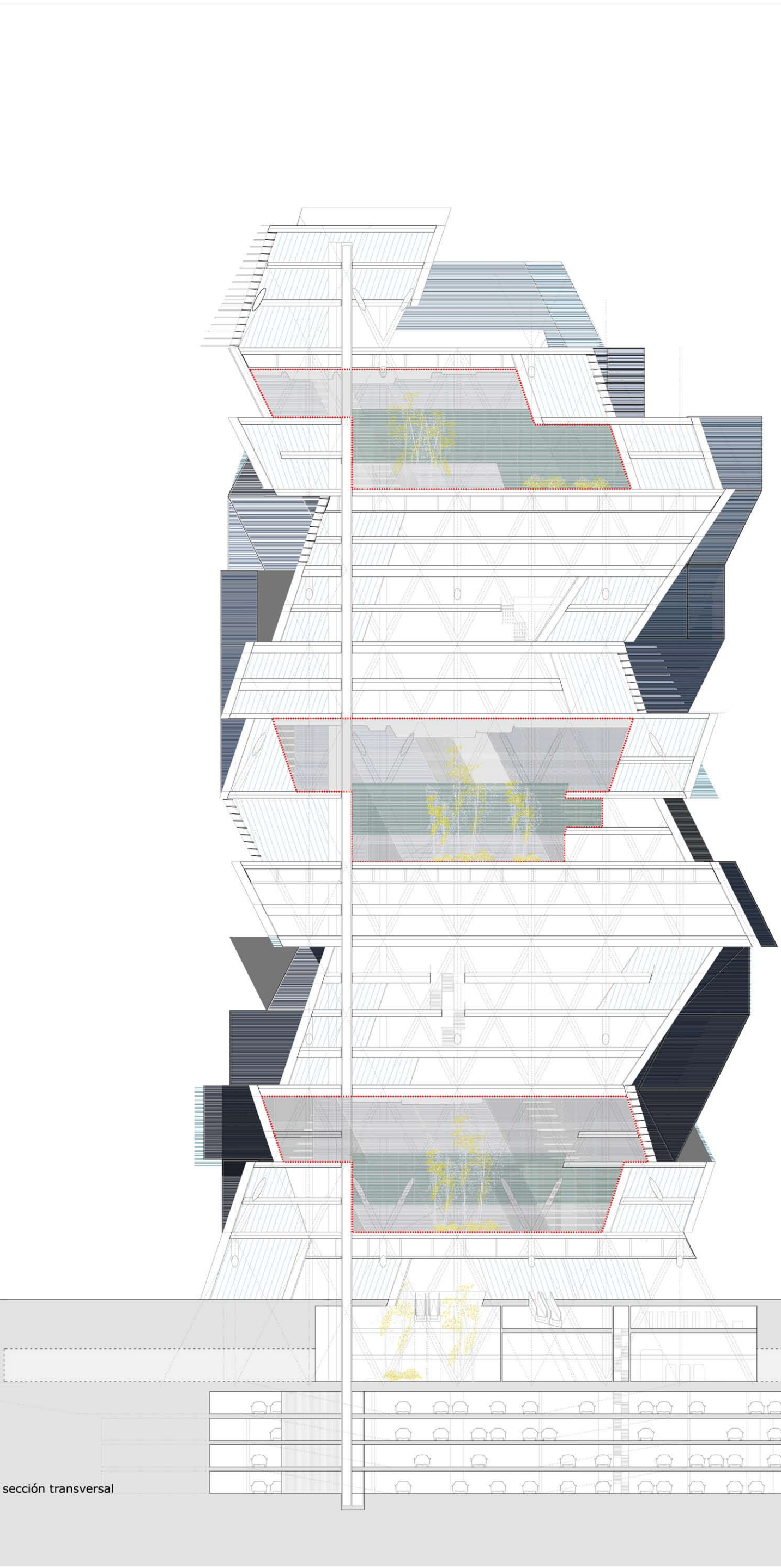
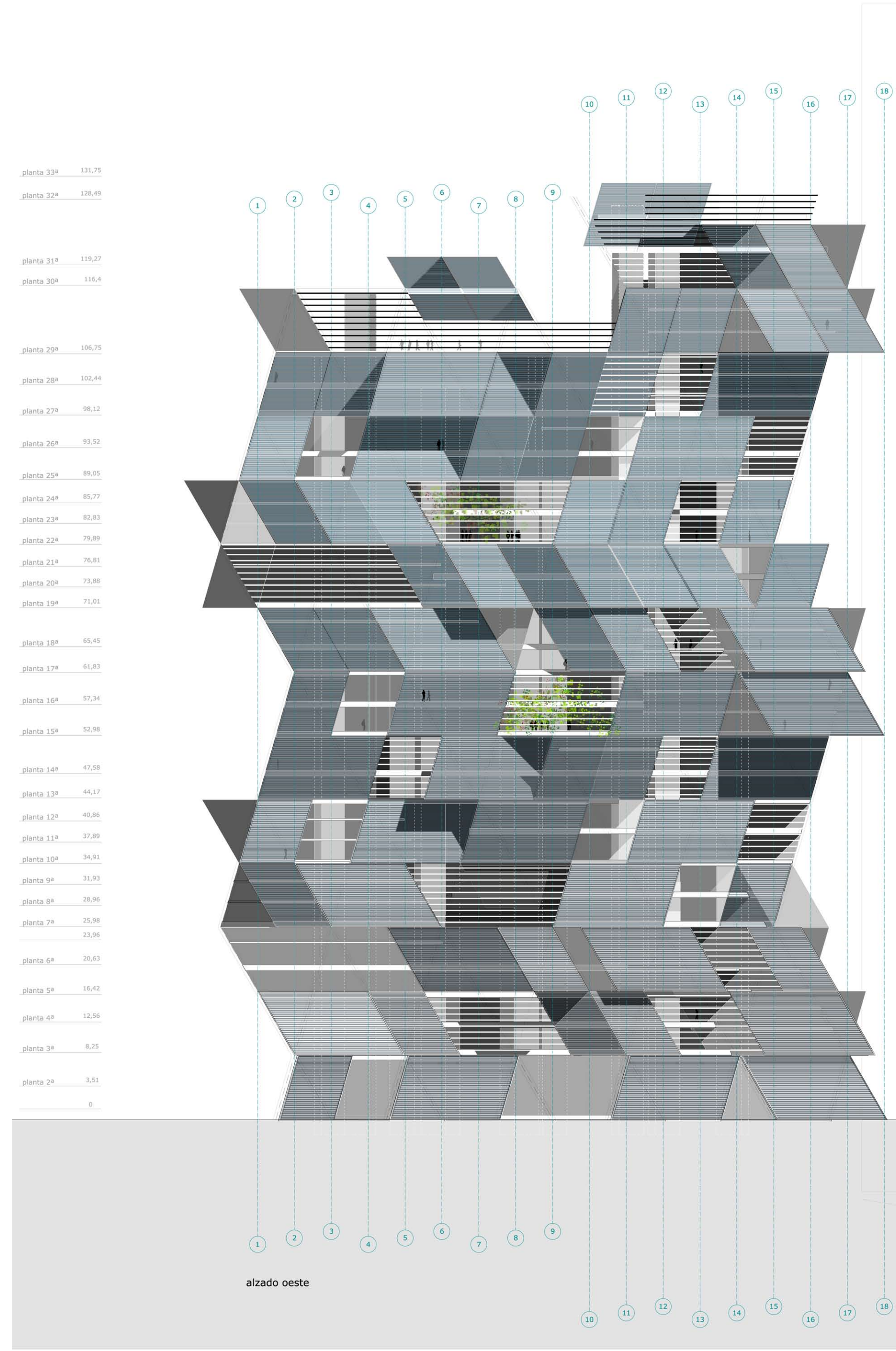
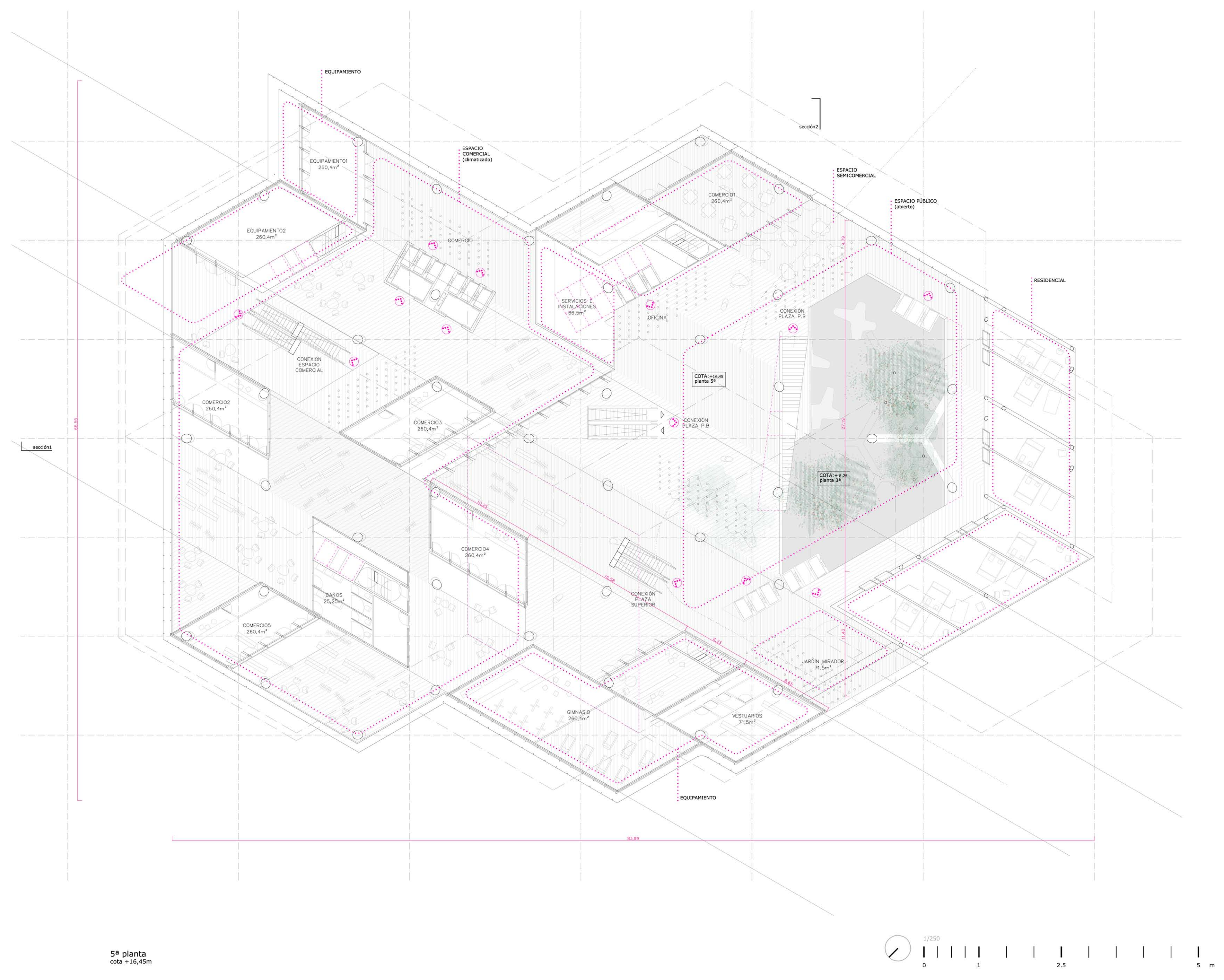
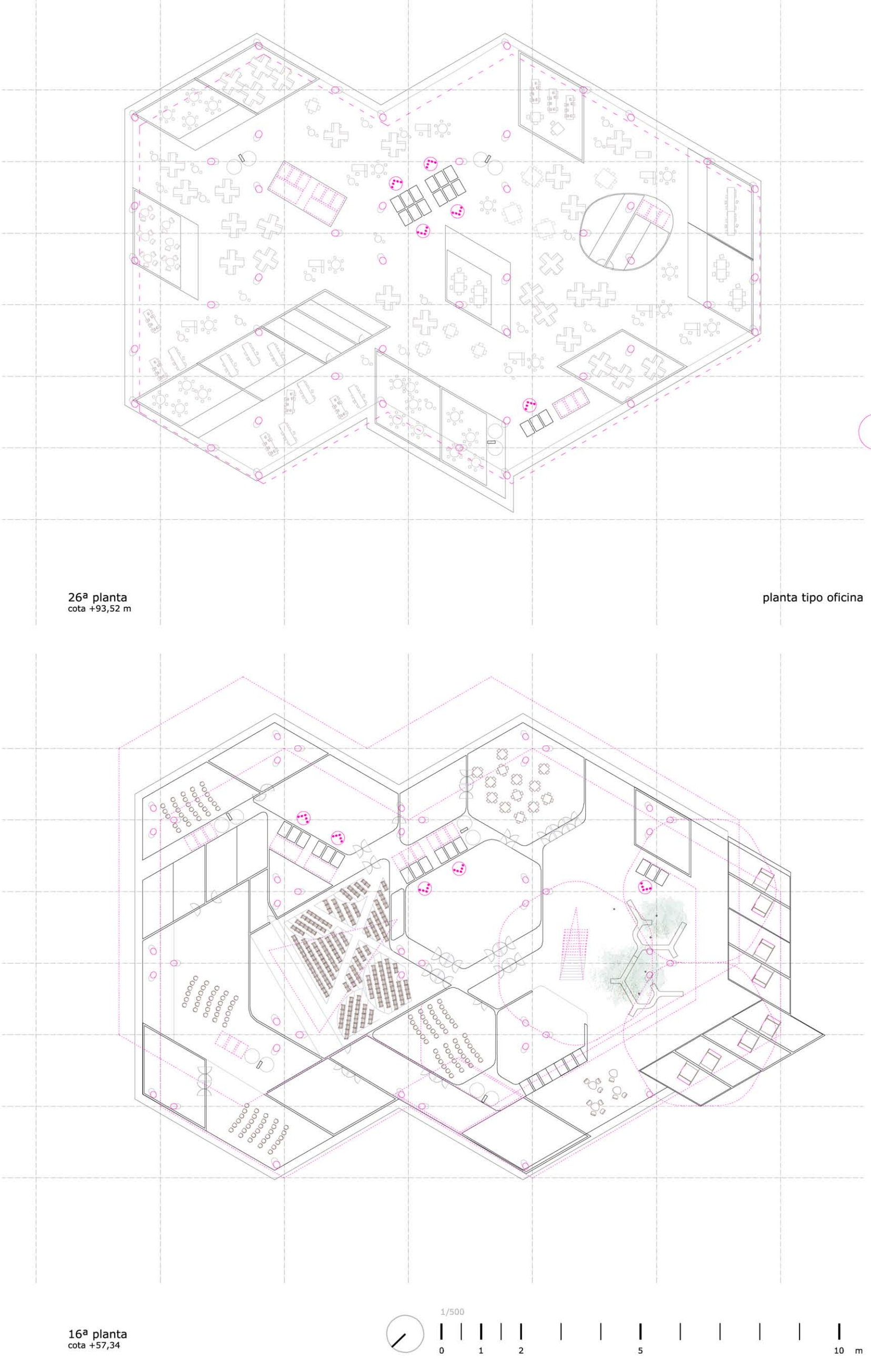


- ...008+132.75  
planta 33\*  
tipo 7 A
- ...008+138.49  
planta 32\*  
tipo 7 A
- ...008+149.27  
planta 31\*  
tipo 7 A
- ...008+154.43  
planta 30\*  
tipo 7 A
- ...008+158.75  
planta 29\*
- ...008+162.44  
planta 28\*
- ...008+166.12  
planta 27\*  
tipo B C
- ...008+169.52  
planta 26\*
- ...008+173.05  
planta 25\*
- ...008+176.81  
planta 24\*
- ...008+180.81  
planta 23\*
- ...008+184.99  
planta 22\*  
tipo B D
- ...008+189.31  
planta 21\*
- ...008+193.85  
planta 20\*
- ...008+198.45  
planta 19\*
- ...008+203.13  
planta 17\*  
tipo A A
- ...008+207.94  
planta 16\*
- ...008+212.88  
planta 15\*
- ...008+217.95  
planta 14\*
- ...008+223.17  
planta 13\*  
tipo B C
- ...008+228.55  
planta 12\*
- ...008+234.07  
planta 10\*
- ...008+239.75  
planta 8\*
- ...008+245.55  
planta 7\*  
tipo B D
- ...008+251.45  
planta 6\*
- ...008+257.42  
planta 5\*
- ...008+263.45  
planta 4\*
- ...008+269.55  
planta 3\*  
tipo 1 A



05  
definición  
torre de uso mixto en Tokio  
Igor Bragado Fernández  
22 de Abril de 2010  
Universidad / ETSAB