

# Instal·lacions elctriques, pluvials, i d'incendi

no CENTRE d'INvestigació per al Desenvolupament AGroAlimentari  
 - E. Redondo  
 - J. Maristany  
 - J. Franquesa  
 - J. Mantanyola  
 FERRAN TIRENA GUIAMET PFC etsaB-UPC Juliol 2011  
 PLANTES (E: 1/500) SECCIONS (E: 1/200)



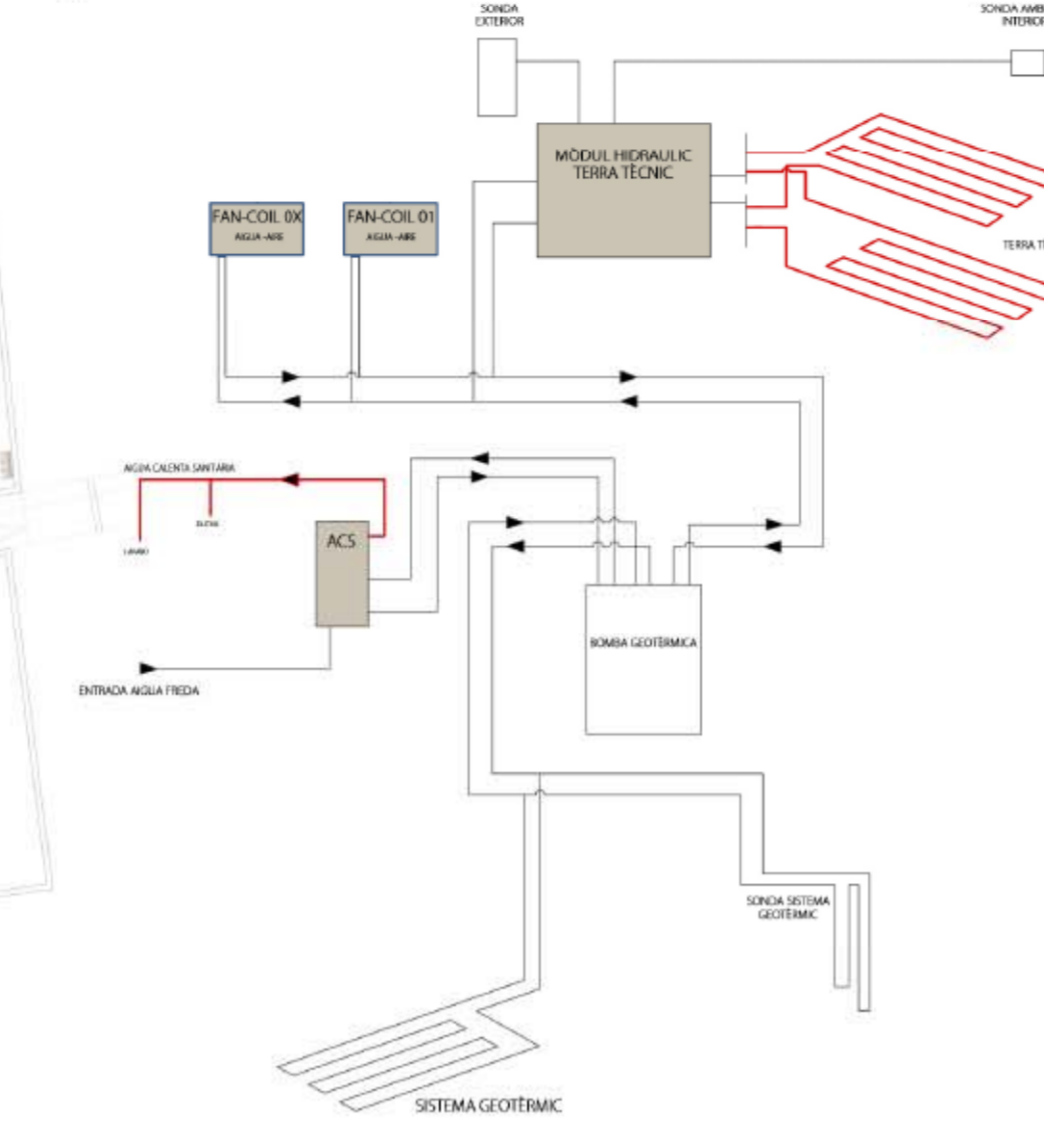
PLANTA BAIXA  
E: 1/500

ESQUEMA D'INSTAL·LACIONS ELÈCTRIQUES  
SISTEMA MONOFÀSIC A 220V

PLANTA PRIMERA  
E: 1/500

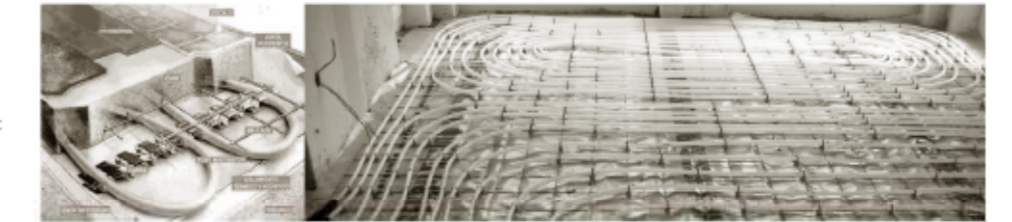
## SISTEMES DE CLIMATITZACIÓ

### ESQUEMA DE FUNCIONAMENT



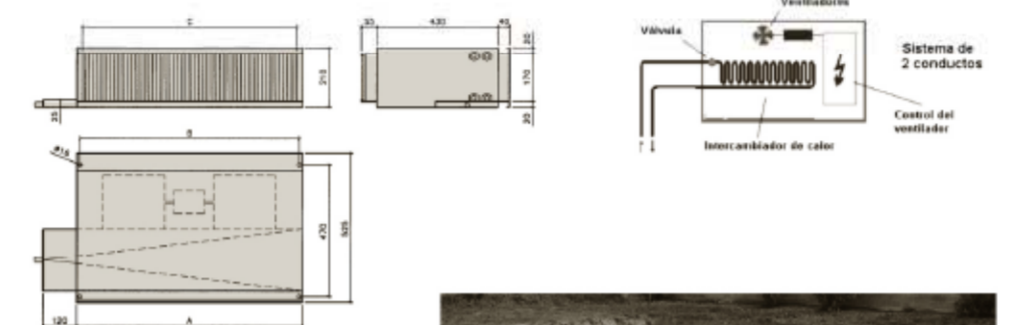
### TERRA RADIANT

S'ha escollit un sistema de terra radiant per calefactar les diferents sales del projecte INDAGA degut a la seva gran eficiència a nivell tèrmic, la seva fàcil integració en l'arquitectura contemporània i el fet de que era completament compatible amb el sistema genèric que es proposava.



### FAN-COILS

S'ha escollit un sistema de refrigeració artificial mitjançant fancoils degut a la seva integració en els falsos sostres del projecte, pel·la seva eficiència de refrigeració, les seves reduïdes dimensions i perquè s'integrava dins del sistema genèric que es proposa, utilitzant intercanviadors d'aigua, com a element base per refrigerar l'ambient.



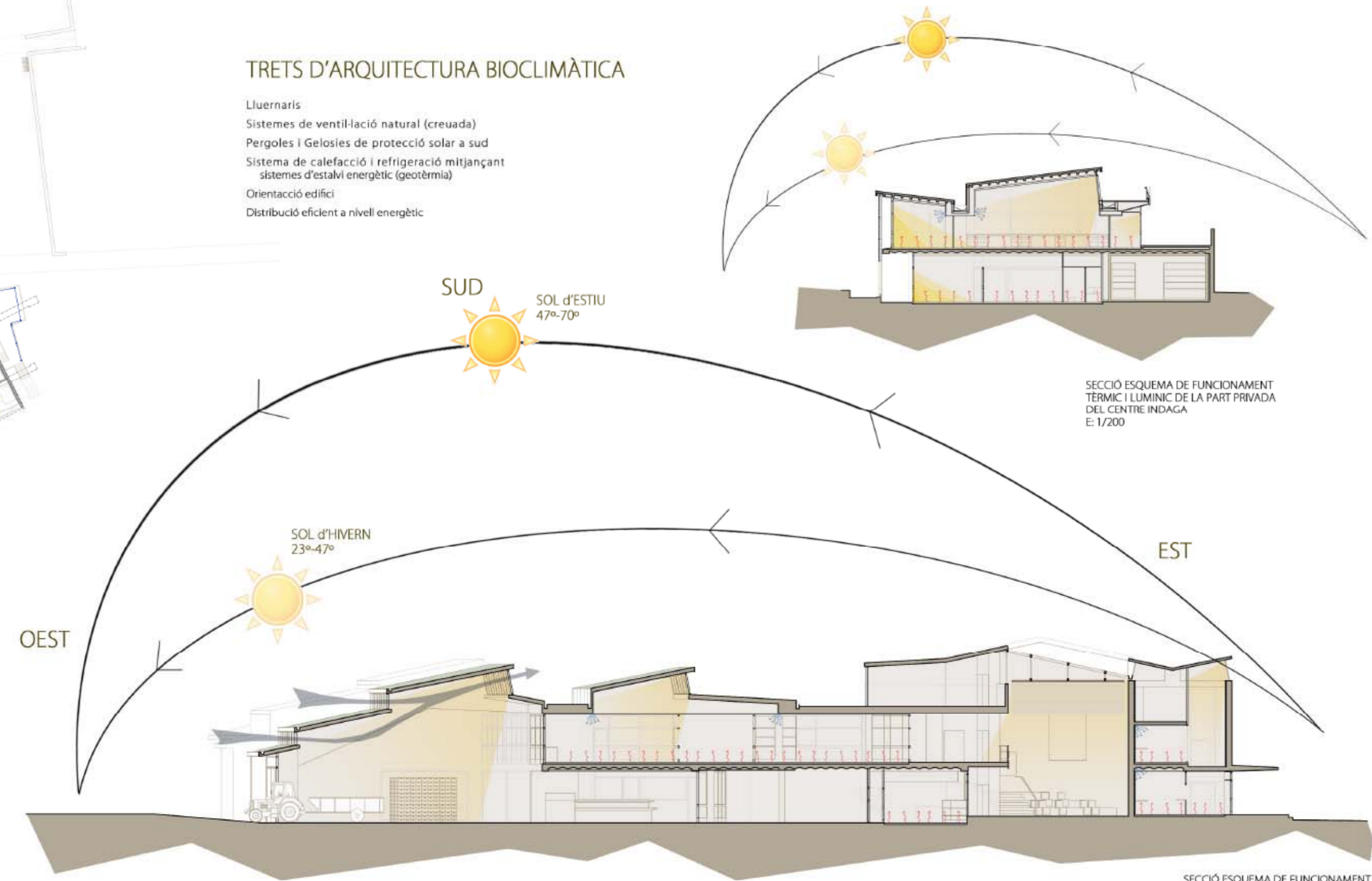
### SISTEMA GEOTÈRMIC

És un sistema de suport base per reduir el cost energètic i fer l'edifici més autònom energèticament, i més sostenible. És un sistema net, d'aprofitament natural de l'entorn on s'emplaça, i tant energèticament com conceptualment s'adaptava perfectament a les necessitats del projecte.



## TRETS D'ARQUITECTURA BIOCLIMÀTICA

- Lluernaris
- Sistemes de ventil·lació natural (creuada)
- Pergoles i Gelosies de protecció solar a sud
- Sistema de calefacció i refrigeració mitjançant sistemes d'estalvi energètic (geotèrmia)
- Orientació edifici
- Distribució eficient a nivell energètic

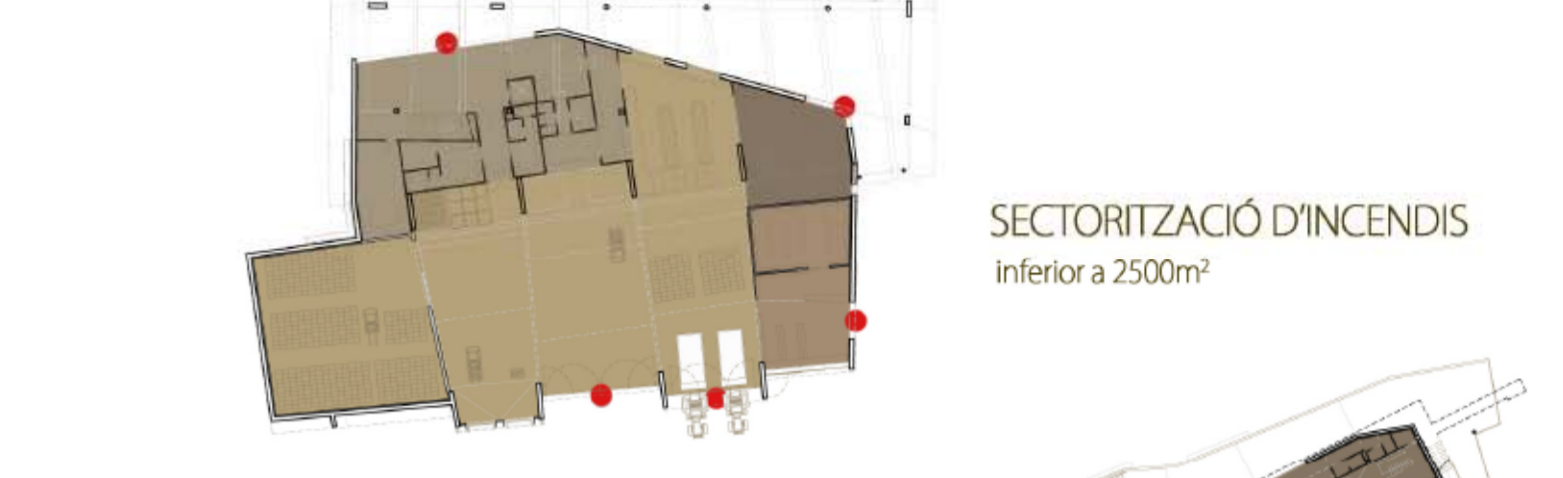
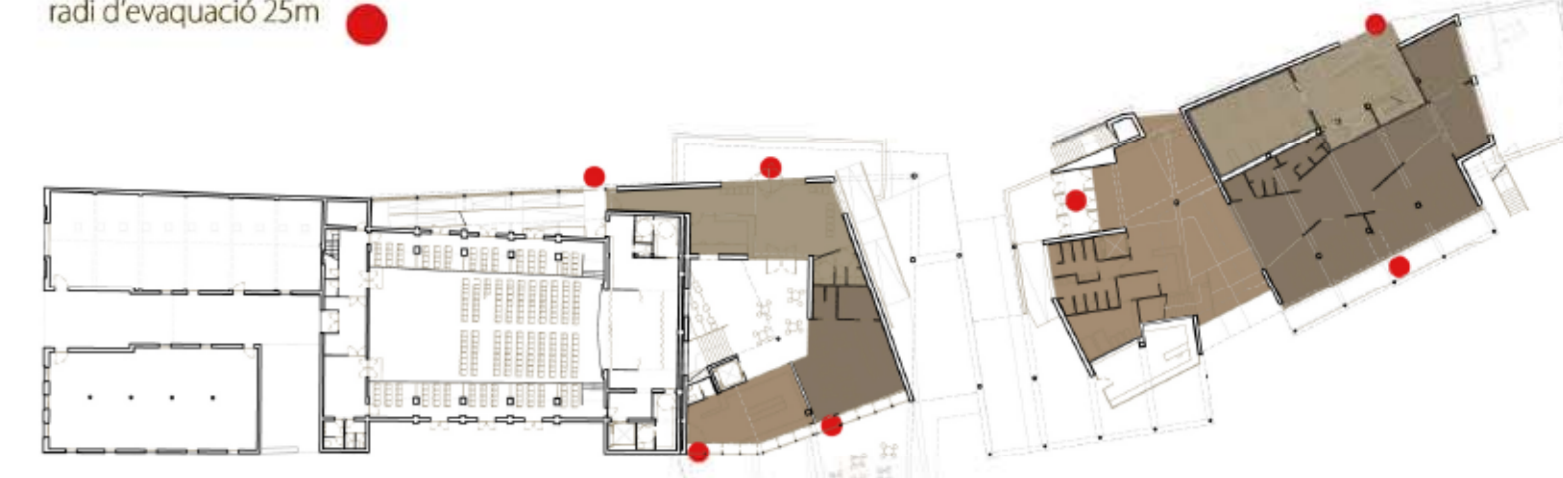


SECCIÓ ESQUEMA DE FUNCIONAMENT TÈRMIC I LUMINIC DE LA PART PRIVADA DEL CENTRE INDAGA  
E: 1/200

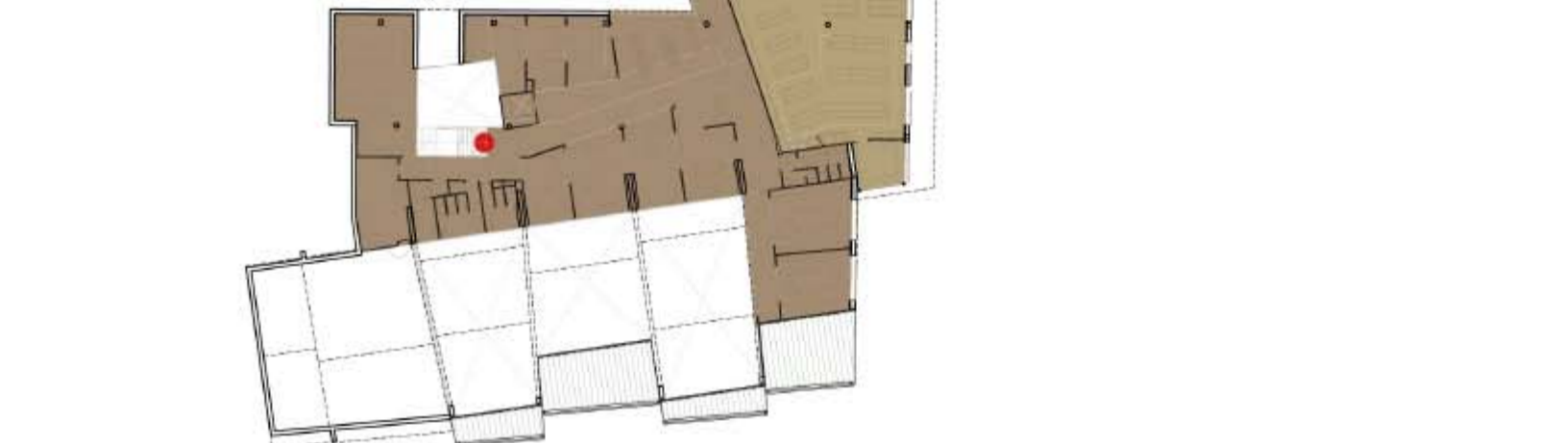
SECCIÓ ESQUEMA DE FUNCIONAMENT TÈRMIC I LUMINIC DE CENTRE PRODUCCIÓ I PART PÚBLICA CENTRE INDAGA  
E: 1/200

## EVAQUACIÓ D'INCENDIS

radi d'evaquació 25m

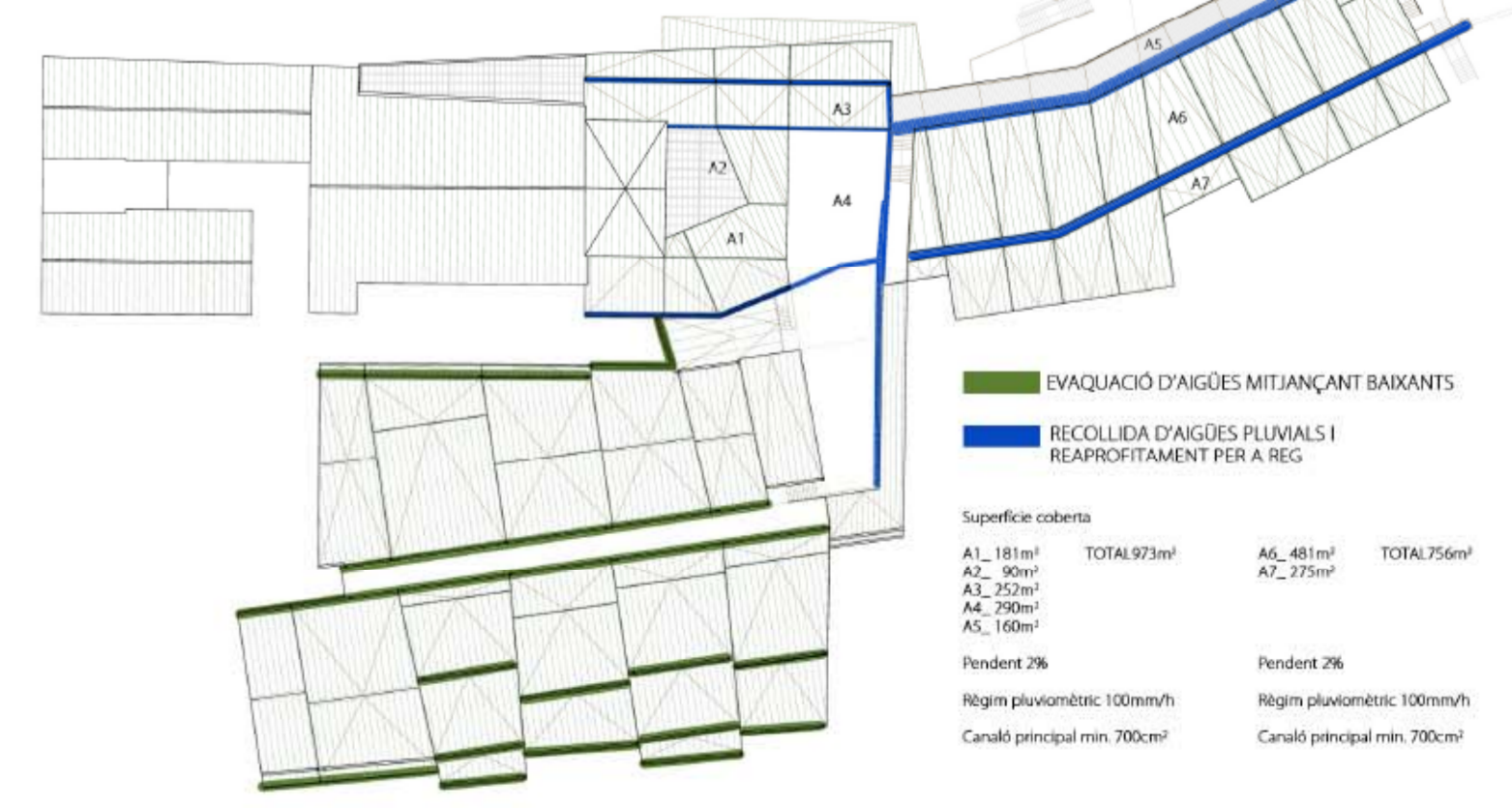


SECTORITZACIÓ D'INCENDIS inferior a 2500m²



## XARXA D'EVAQUACIÓ D'AIGÜES PLUVIALS

inici del sistema de reg



Superfície coberta		EVAQUACIÓ D'AIGÜES MITJANÇANT BAIXANTS	
A1_181m²	TOTAL 973m²	A6_481m²	TOTAL 756m²
A2_90m²		A7_275m²	
A3_252m²			
A4_290m²			
A5_160m²			
Pendent 2‰		Pendent 2‰	
Règim pluviomètric 100mm/h		Règim pluviomètric 100mm/h	
Canaló principal min. 700cm²		Canaló principal min. 700cm²	