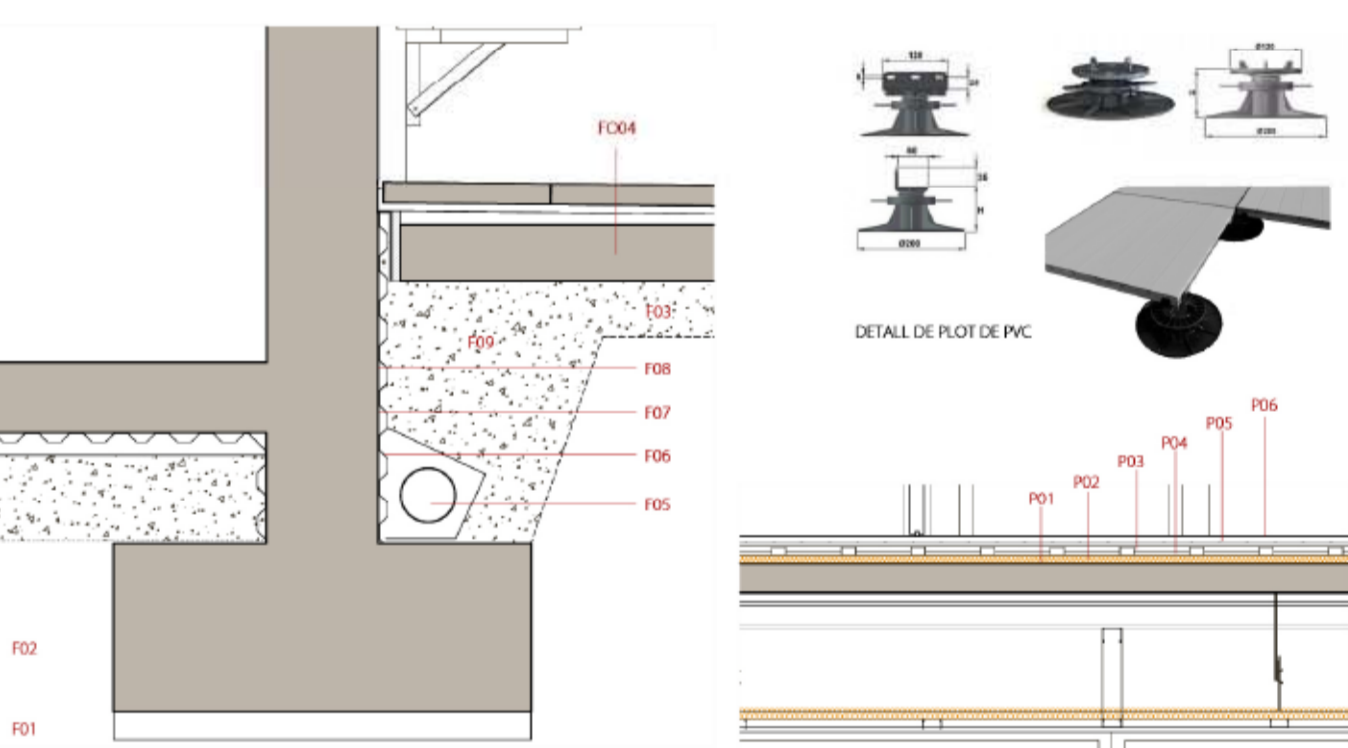
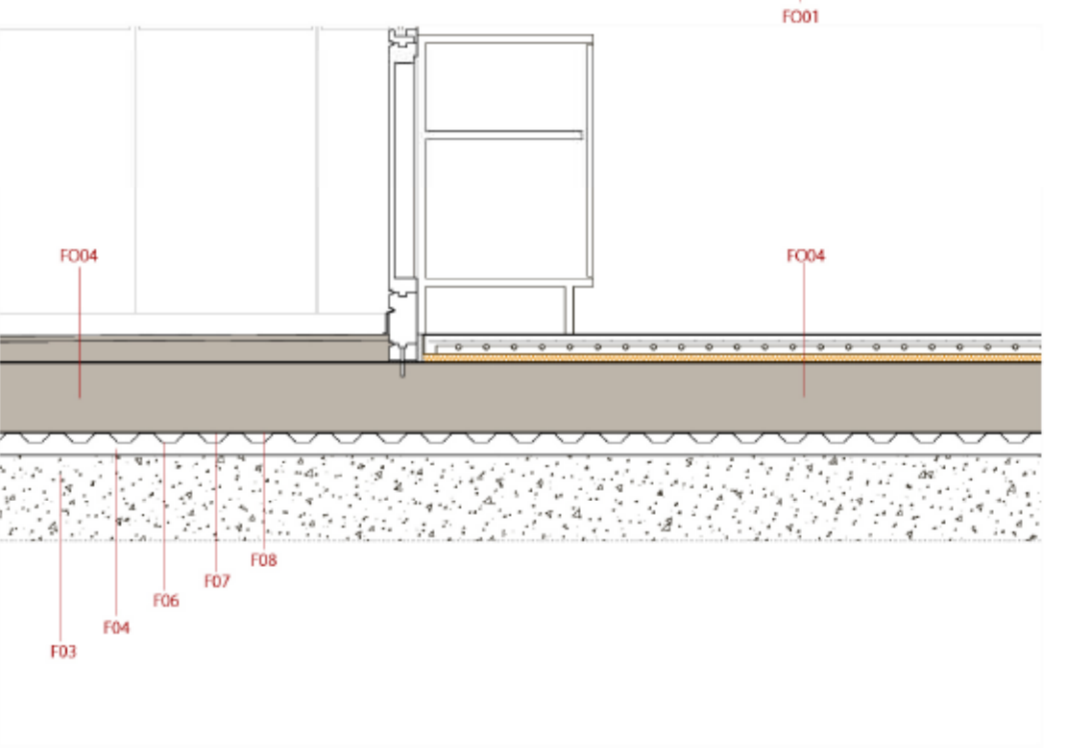
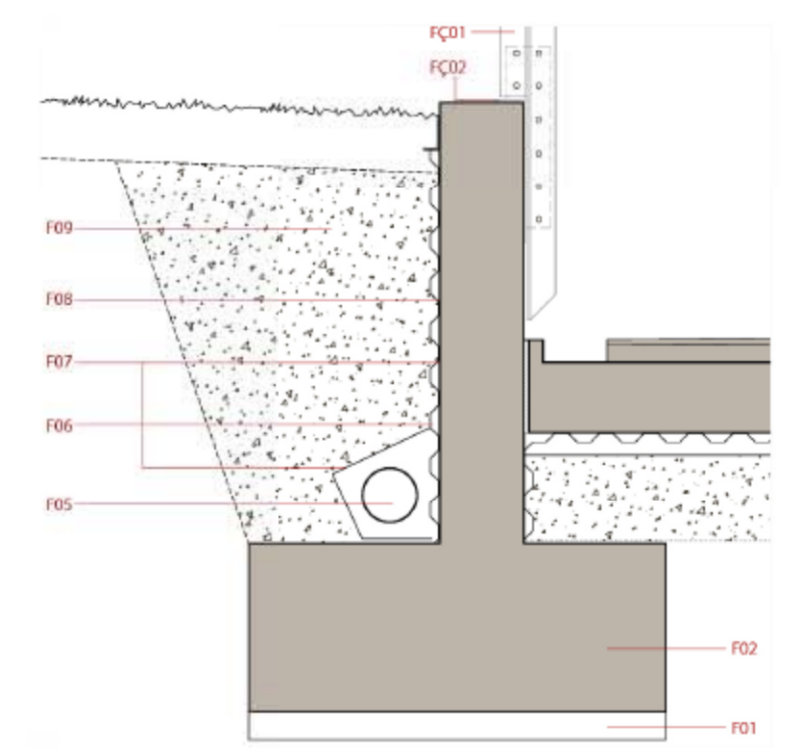
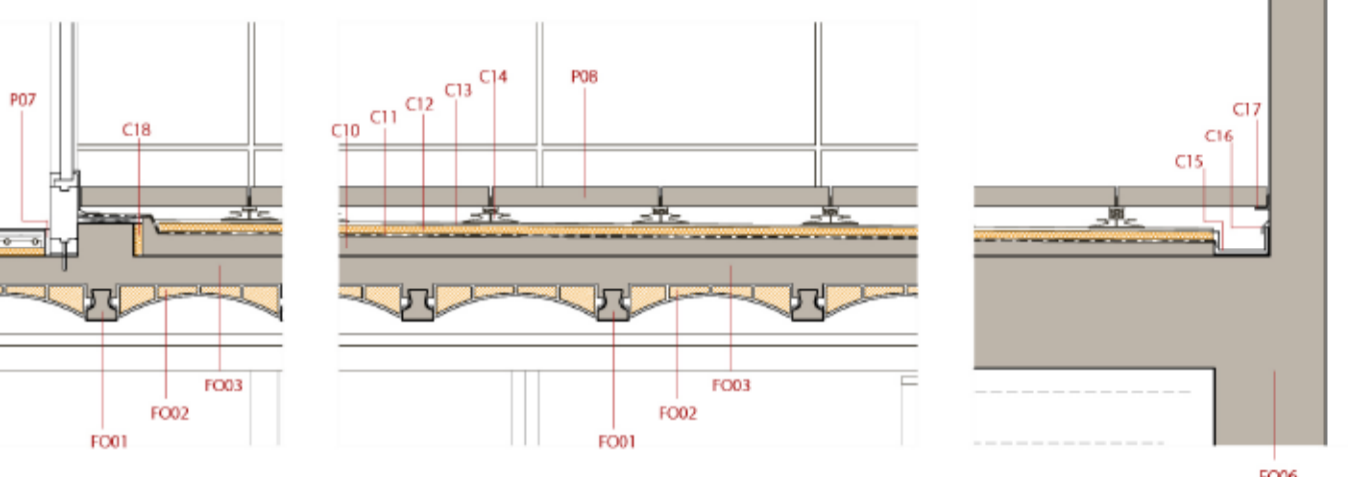
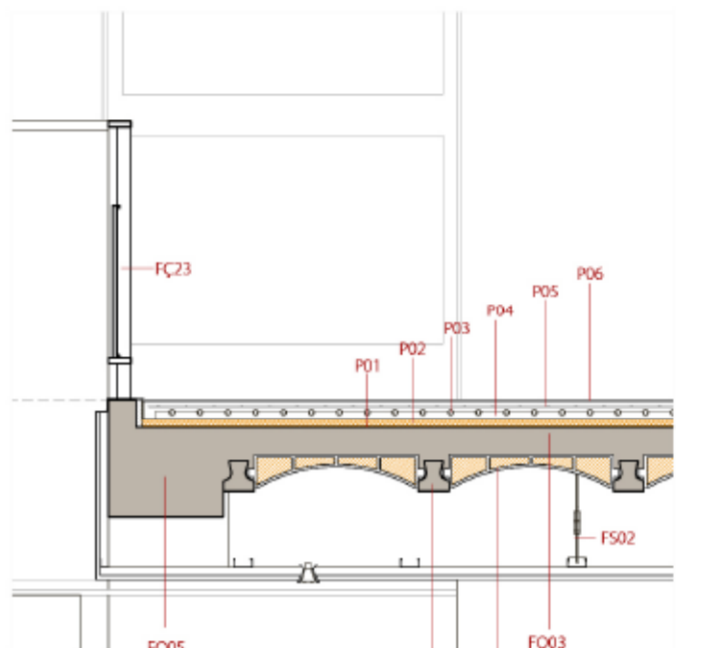
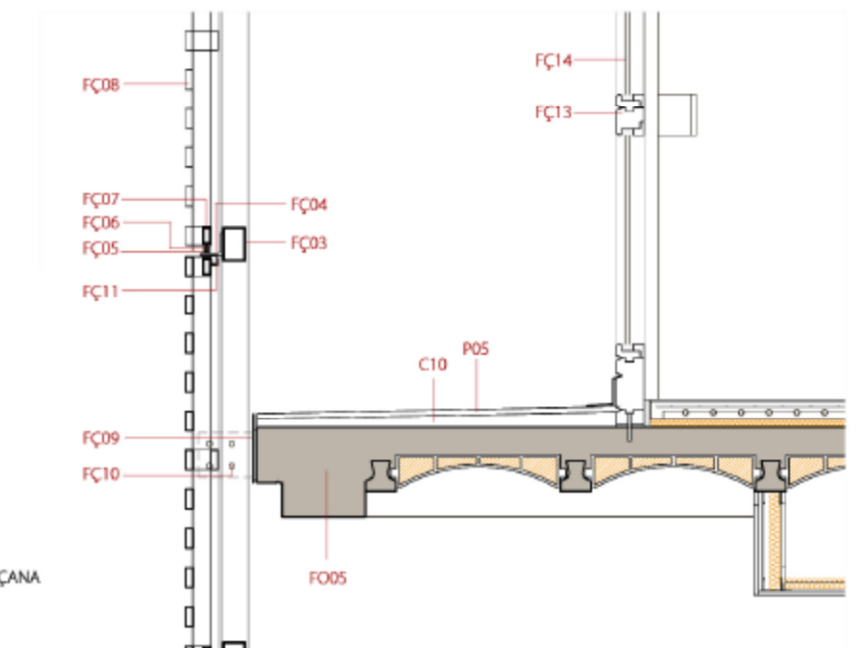
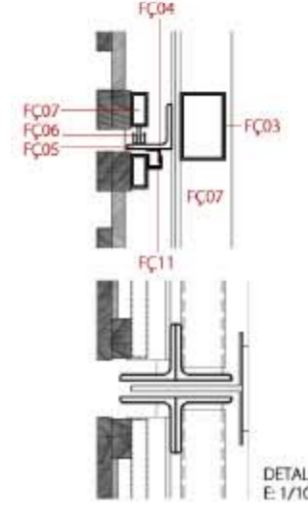
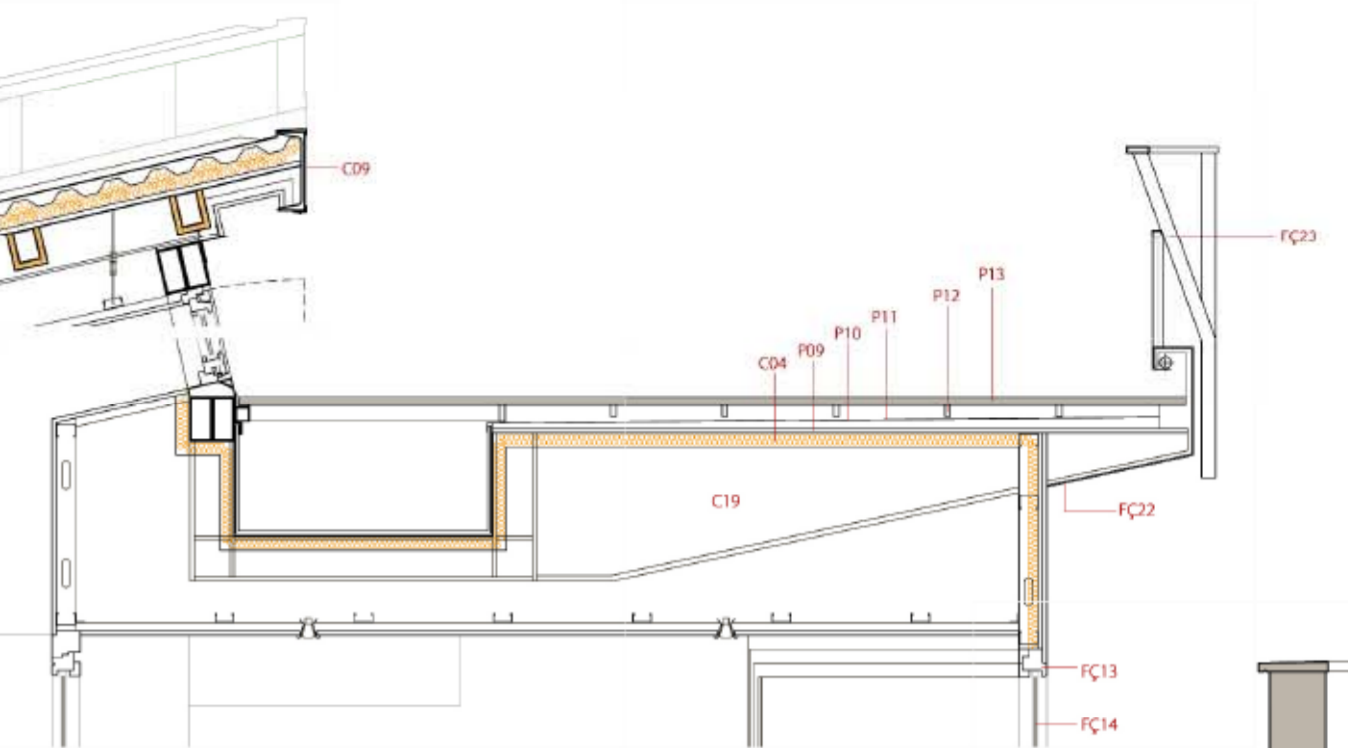
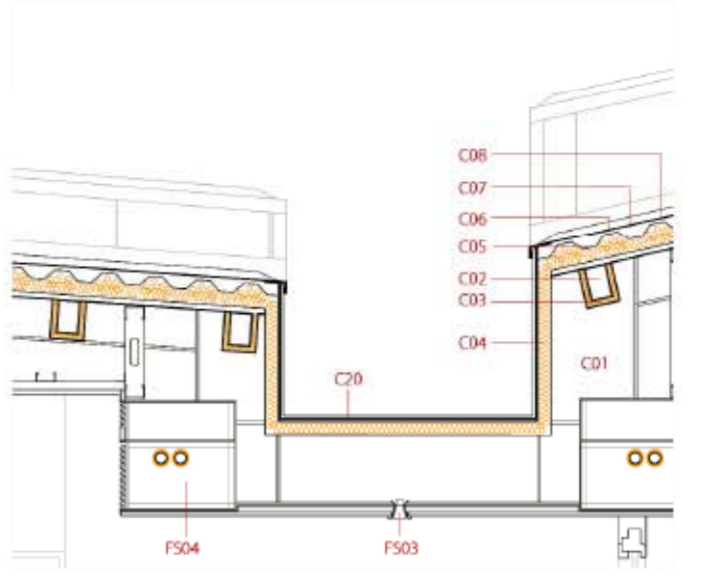
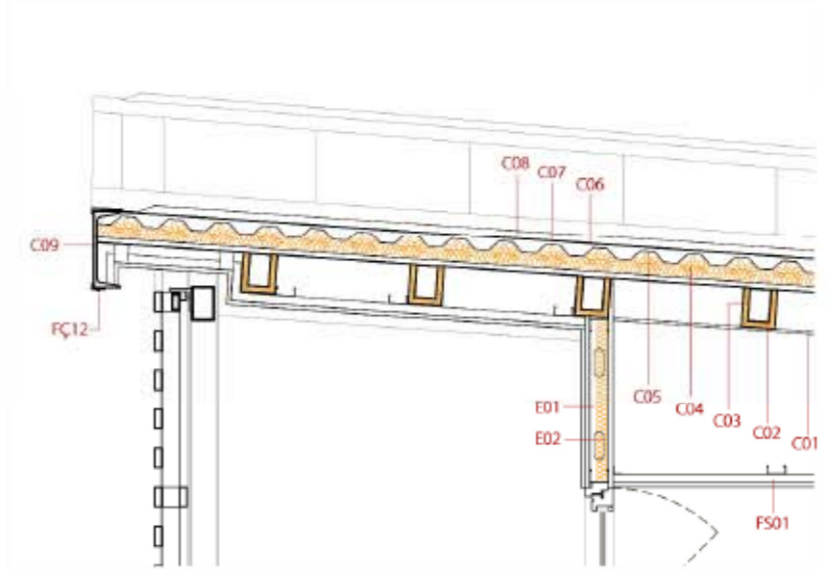
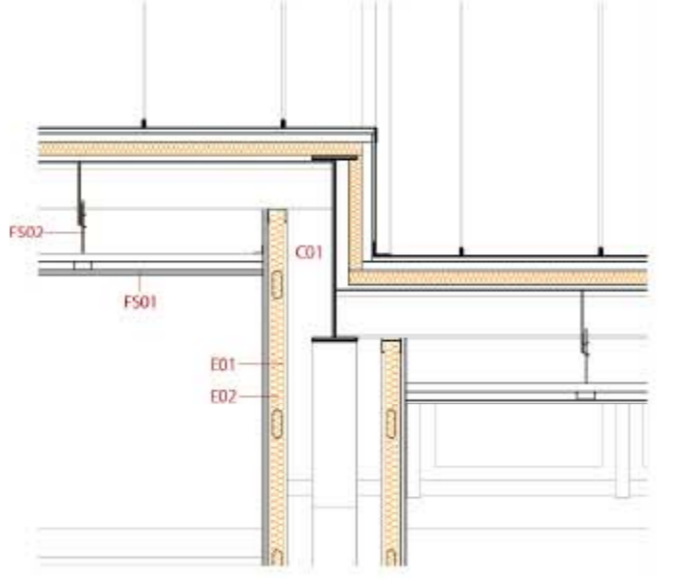
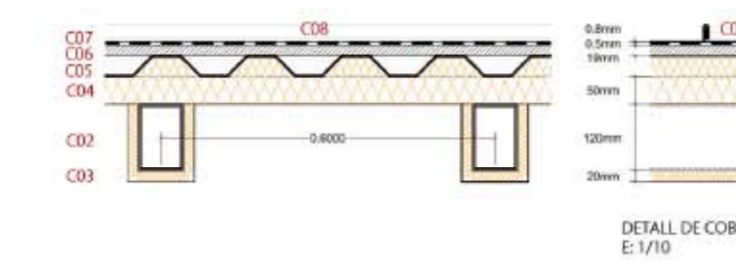
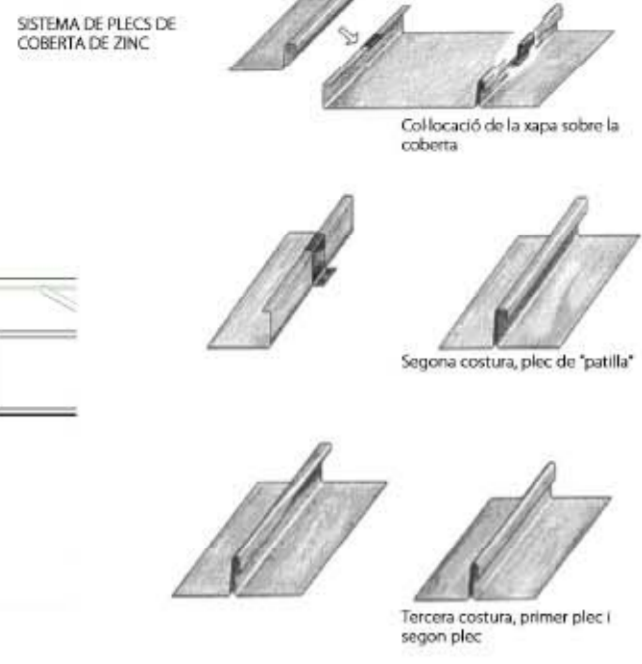
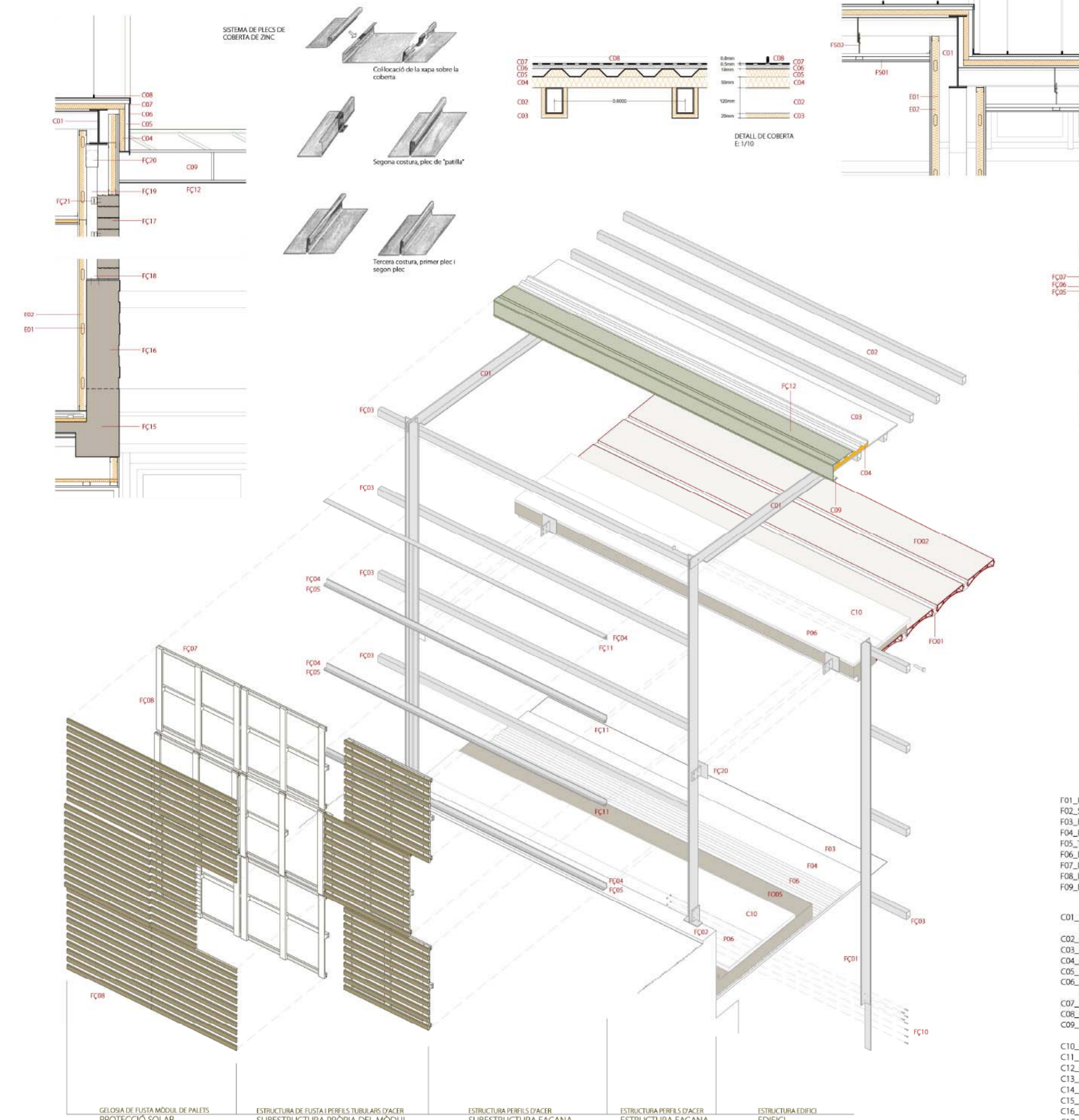


# Definició constructiva

**CD** CENTRE d'Investigació per al Desenvolupament AGroAlimentari

FERRAN TINIENA GUIAMET PFC etsaB-UPC Juliol 2011  
 DETALLS CONSTRUCTIUS (E-1/20)



- F01\_Formigó de neteja de 10 cm de gruix
- F02\_Sabata aïllada arriostrada de formigó armat HA25 amb acer B500S, s. càlcul estruc.
- F03\_Ermitacat de grava de mín. 20cm de gruix, granulometria 40/80
- F04\_Lliti de sorra compactada de 10 cm de gruix
- F05\_Tub de drenatge perimetral de PVC, perforat de 200mm de diàmetre sobre base de sorra
- F06\_Làmina drenant de PVC
- F07\_Làmina geotèxtil de protecció
- F08\_Làmina d'imprimació asfàltica
- F09\_Reblert de graves de granulometria 40/80, per a drenatge perimetral
- C01\_Perfil L d'acer de cantell variable amb capa d'imprimació antioxidant i pintura ignífuga s. càlcul estruc.
- C02\_Corretges de suport de coberta, metàl·liques d'acer de 120 x 80 x 4 mm
- C03\_Capa de protecció ignífuga i aïllament tèrmic de llana de roca de 2cm de gruix
- C04\_Capa d'aïllament tèrmic de poliestirè extruït de 50mm de gruix
- C05\_Xapa nervada d'acer galvanitzada
- C06\_Tauell DM hidròfug de 19cm de gruix com a suport horitzontal i acabat de les capes de coberta
- C07\_Làmina d'imprimació asfàltica de 0'5mm de gruix
- C08\_Capa d'acabat de xapa de zinc de 0'8mm de gruix
- C09\_Perfil C d'acer de coronació de coberta i element rigiditzador, amb capa d'imprimació antioxidant i pintura ignífuga
- C10\_Capa de formació de pendents de morter alleugerit
- C11\_Doble làmina impermeabilitzant de PVC de 6 + 6 mm
- C12\_Capa d'aïllament tèrmic de poliestirè extruït d'alta densitat de 30mm de gruix
- C13\_Làmina geotèxtil de protecció
- C14\_Plots regulables de PVC com a suport del paviment exterior
- C15\_Xapa plegada de formació de canal perimetral per evacuació d'aigua
- C16\_Tapajunts de xapa plegada d'alumini
- C17\_Perfil L perimetral de suport estructural del paviment en l'encontre amb la paret vertical
- C18\_Junta de dilatacions entre diferents cossos, reomplerta amb poliestirè de 20mm.
- C19\_Platina estructural de 15mm de gruix de suport del voladís i passarella peatonal
- C20\_Xapa plegada d'alumini de formació de canal per l'evacuació d'aigües pluvial.

- F001\_Semibigueta prefabricada pretesada de formigó armat de 11cm de cantell
- F002\_Revoltó ceràmic de cana vista amb aïllament tèrmic interior
- F003\_Capa de compressió de 10cm de gruix
- F004\_Solera de formigó armat HA25 amb acer B500S
- F005\_Càrcol de formigó armat HA25 amb acer B500S
- F006\_Mur perimetral de formigó armat HA25 amb acer B500S
- P01\_Làmina hidròfuga
- P02\_Panell d'aïllament tèrmic de 30mm de gruix de poliestirè extruït d'alta densitat
- P03\_Tub multicapa de formació del terra radiant
- P04\_Perfis metàl·lics de suport i elevació dels tubs del terra radiant
- P05\_Morter de recobriments del sistema de terra radiant
- P06\_Paviment interior de morter d'arid molt fi llicat, acabat del sistema de terra radiant
- P07\_Aïllament perimetral de poliestirè
- P08\_Paviment exterior de lloses de granit de 80mm de gruix, flotants sobre pilots PVC
- P09\_Panell DM hidròfug de 19mm de gruix
- P10\_Làmina d'imprimació asfàltica
- P11\_Làmina geotèxtil de protecció
- P12\_Conjunt de rastrells de fusta de pi melis de suport del paviment
- P13\_Paviment de tarima de fusta flotant de pi melis sobre canal d'evacuació d'aigua. Paviment exterior
- E01\_Ervans de cartró guix amb guies de perfils omega d'alumini
- E02\_Capa d'absorció acústica interna de llana de roca de 50mm de gruix
- FS01\_Fals sostre de cartró guix amb guies de perfils omega d'alumini penjats del forjat
- FS02\_Peça d'alumini utilitzada com a element de subjecció del fals sostre, regulable
- FS03\_Llull de bou, lluminària encastada al fals sostre
- FS04\_Sistema de refrigeració mitjançant fan-coils i reixeta d'inducció de l'aire tractat. Encastat al fals sostre.
- FS05\_Tub de PVC d'evacuació d'aigües fecals, passa per l'interior al fals sostre.

- FÇ01\_Element estructural format per un conjunt de quatre perfils L d'acer galvanitzat de 100mm de costat, en caragolats s. càlcul estruc.
- FÇ02\_Platines d'acer galvanitzat d'ancoratge dels perfils estructurals al fonament
- FÇ03\_Perfil tubular estructural de 120 x 80 x 4 de rigidització i suport de l'estructura de façana
- FÇ04\_Perfil L d'acer galvanitzat de 80mm de costat, de suport dels mòduls correders de façana
- FÇ05\_Perfil U d'alumini de 20mm com element de guia del sistema de mòduls correders
- FÇ06\_Sistema mòbil de desplaçament horitzontal mitjançant rodes i guia de suport
- FÇ07\_Perfil d'acer galvanitzat de 60 x 30 x 3mm de rigidització i suport dels mòduls palet correders
- FÇ08\_Mòduls palet de fusta de pi tractada amb autoclau de formació d'una gelosia de protecció solar
- FÇ09\_Platines d'acer galvanitzat d'ancoratge dels perfils estructurals al forjat de planta primera
- FÇ10\_Perns d'unió dels diferents perfils estructurals
- FÇ11\_Conjunt de perfil L de 25mm de costat de suport del mòdul corredor, per resistir el gir vertical
- FÇ12\_Xapa plegada de zinc de formació de goteró i coronació de coberta.
- FÇ13\_Fusteries de fusta de pi melis per envansar 80mm de gruix
- FÇ14\_Vidre climatit amb càmera d'aire de 6 - 16 - 6
- FÇ15\_Biga de formigó armat HA25 realitzada mitjançant encofrat metàl·lic
- FÇ16\_Mur de formigó armat HA25 realitzat mitjançant encofrat horitzontal de fusta
- FÇ17\_Prefabricat de formigó com a element de formació i compostiu de façana.
- FÇ18\_Perfil d'ancoratge d'acer que suporta el perfil tubular estructural de façana penjada de formigó
- FÇ19\_Perfil tubular de 100 x 80 x 4 de suport estructural de la façana penjada
- FÇ20\_Perfil d'ancoratge d'acer al forjat superior que suporta el perfil tubular estructural de façana penjada de formigó i permet el desplaçament degut a dilatacions verticals.
- FÇ21\_Perfil L de 60mm de costat de unió dels prefabricats de formigó amb el perfil tubular estructural.
- FÇ22\_Xapa plegada d'alumini
- FÇ23\_Barana de perfils massissos d'acer inoxidable
- FÇ24\_Premarc talar d'alumini