

LLEENDA DE MATERIALS

- COBERTA**
- c01 Terra per a cobertura vegetal
 - c02 Entarimat de canyes Ø1,5cm
 - c03 Satera (Entarimat de bambú amb funció de filtre geotextil)
 - c04 Grava de riu drenant
 - c05 Làmina impermeable
 - c06 Terra estabilitzada amb formigó per a formació de pendents
 - c07 Sacs de cartró per a evitar filtracions
 - c08 Sostre de llistos d'eucaliptus (llum màxima 3m)
 - c09 Captadors solars (2m² unitat)

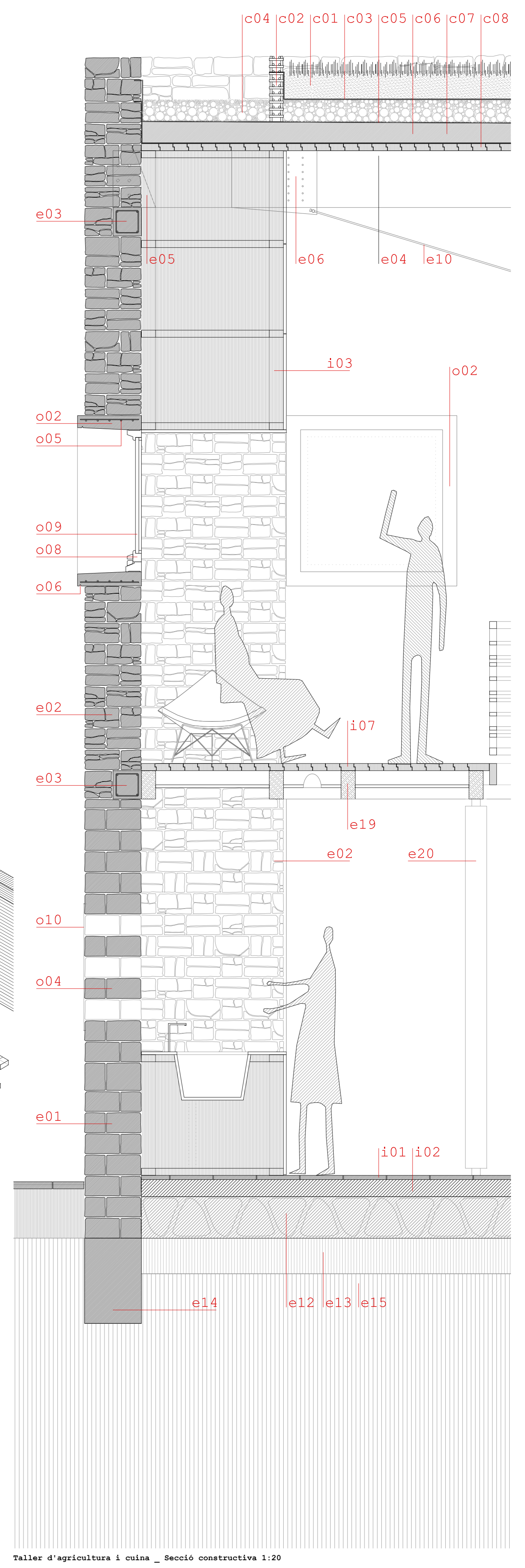
- ESTRUCTURA**
- e01 Mur aparellat (gruix 40cm)
 - e02 Mur rústic (gruix 40cm)
 - e03 Càrcol de formigó armat in situ (20x20cm) per al repartiment de les càrregues.
 - e04 Doble biga de fusta d'eucaliptus (40x20 cm)
 - e05 Carrel·la d'acer (gruix 2mm) amb unions de Ø2cm
 - e06 Platina d'acer (gruix 2mm) amb unions de Ø1cm
 - e07 Conjunt de platines soldades per a la unió rígida de les bigues d'eucaliptus (gruix 2 mm) amb unions de Ø2cm
 - e08 Tirant d'acer format per dos platines soldades (gruix 2 mm) amb unions de Ø2cm
 - e09 Passadors d'acer per a la subjecció dels cables soldats
 - e10 Cables d'acer de Ø1,2 mm
 - e11 Unió en raig de Júpiter
 - e12 Pedra basàltica i formigó en massa
 - e13 Selecció d'àrids granulats gruixuts compactats
 - e14 Fonamentació de formigó continua
 - e15 Terreny natural
 - e16 Rodons d'acer Ø2cm de reforç (cada 1,50m)
 - e17 Rodons d'acer Ø1cm de reforç (cada 1,50m)
 - e18 Forjat mixte col·laborant (gruix 20cm)
 - e19 Entarimat de fusta d'eucaliptus (20x10cm)
 - e20 Pilar doble de fusta d'eucaliptus i platines metàl·liques

- OBERTURES**
- o01 Marcs de formigó prefabricats a l'obra (1,50x1,50m) acabat pintat blanc
 - o02 Marcs de formigó prefabricats a l'obra (1,00x1,00m) acabat pintat blanc
 - o03 Marcs de formigó prefabricats a l'obra (2,50x1,00m) acabat pintat blanc
 - o04 Celosia de pedra
 - o05 Armadura #Ø1,5mm
 - o06 Gotero
 - o07 Anclatges de subjecció
 - o08 Fusteries d'eucaliptus
 - o09 Vidre
 - o10 Malla de galliner

- ACABATS EXTERIORS**
- a01 Encintats de pedra granítica
 - a02 Pavimentació amb pedra calcàrea
 - a03 Terreny natural

- ACABATS INTERIORS**
- i01 Pavimentació de mosaic ceràmic
 - i02 Morter reglejat
 - i03 Mobles de fusta d'eucaliptus
 - i04 Entarimat de fusta d'eucaliptus
 - i05 Entarimat estructural amb biguetes de 20x10 cm
 - i06 Fals sostre d'encanyissat
 - i07 Entarimat de fusta d'eucaliptus

Taller d'agricultura i cuina _ Aconometria constructiva 1:75



Taller d'agricultura i cuina _ Secció constructiva 1:20

