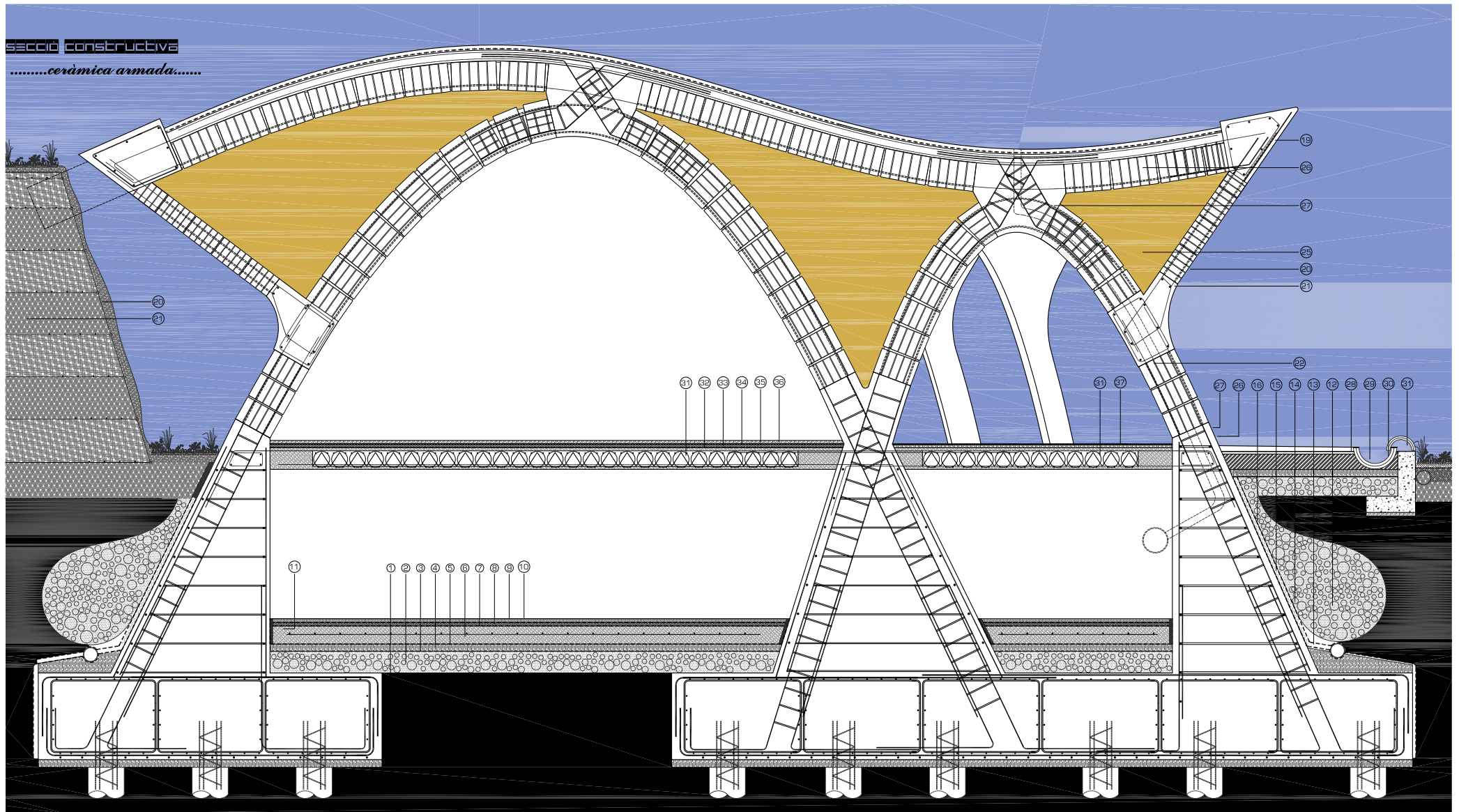


SECCIÓ CONSTRUCTIVA

.....ceràmica armada.....

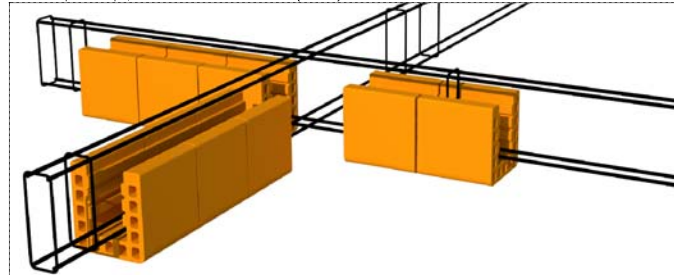


LLEENDA CONSTRUCTIVA E 125

- FONAMENTACIÓ + SOLERA**
1. Formigó de retolça e=10cm
 2. Capa de grava e=30cm
 3. Membrana geotèxtil, fabricada amb fibres de polipropilè, capa separadora
 4. Formigó de retolça e=10cm
 5. Làmina impermeabilitzant BENTOFIX 500L, geocomprimitat bentonític impermeabilitzant d'expansió controlada, compost d'argiles.
 6. Solera de formigó armat e=25cm, sobre base de grava e=30cm
 7. Membrana geotèxtil, fabricada amb fibres de polipropilè, capa separadora
 8. Capa amortiguadora e=1cm de fana de roca i amortiguador de caudal
 9. Membrana geotèxtil, fabricada amb fibres de polipropilè, capa separadora
 10. Capa de morter anivellant e= 5cm
 11. Filera de porcs e=15 cm
 12. Formigó
 13. Tub de drenatge - 150 mm
 14. Làmina drenàtica PVC
 15. Làmina drenàtica (ouera)
 16. Membrana geotèxtil, fabricada amb fibres de polipropilè, capa separadora
 28. Finitura de pladur acabat transparent mate
 27. Formigó hidròluc
 28. Formigó armat e=15cm
 29. Capa de grava e=15 cm
 30. Tractament formigó cobrèjat, vermell
 31. Capa de terres compactades

- ESTRUCTURA**
19. Cercal perimetral de formigó armat
 20. Peça ceràmica prefabricada 50 X 30 X 30 cm, que fa d'encaforat perdut, amb replé de formigó armat.
 21. Unió rígida de formigó armat e 12 c/30
 22. Peça ceràmica (per estructura primària) (arcas catenàries) 55 x 35 x 50 cm amb replé de formigó armat.
 25. Formigó hidròluc amb acabat de Taglad
 26. Peça ceràmica prefabricada 40 x 60 x 50 cm amb replé de formigó armat.
 27. Unió rígida de formigó armat
- FORJAT**
31. Baulle deck, forjat de formigó armat, alleugerit amb pilotes de plàstic reciclat, reforçat amb un malla.
 32. Membrana geotèxtil, fabricada amb fibres de polipropilè, capa separadora
 33. Alleugerit de polureta projectat e=5cm
 34. Membrana geotèxtil, fabricada amb fibres de polipropilè, capa separadora
 35. Capa de morter anivellant e=5cm
 36. Acabat interior calades, microciment colorjat
 37. Formigó vermell cobrèjat.
- TRACTAMENT TERRENY NATURAL**
20. Malla vegetal
 21. Terreny compactat

d1. descripció de la peça ceràmica estructura secundària (coberta)



d2. descripció de la peça ceràmica de la estructura principal (càpsula)

