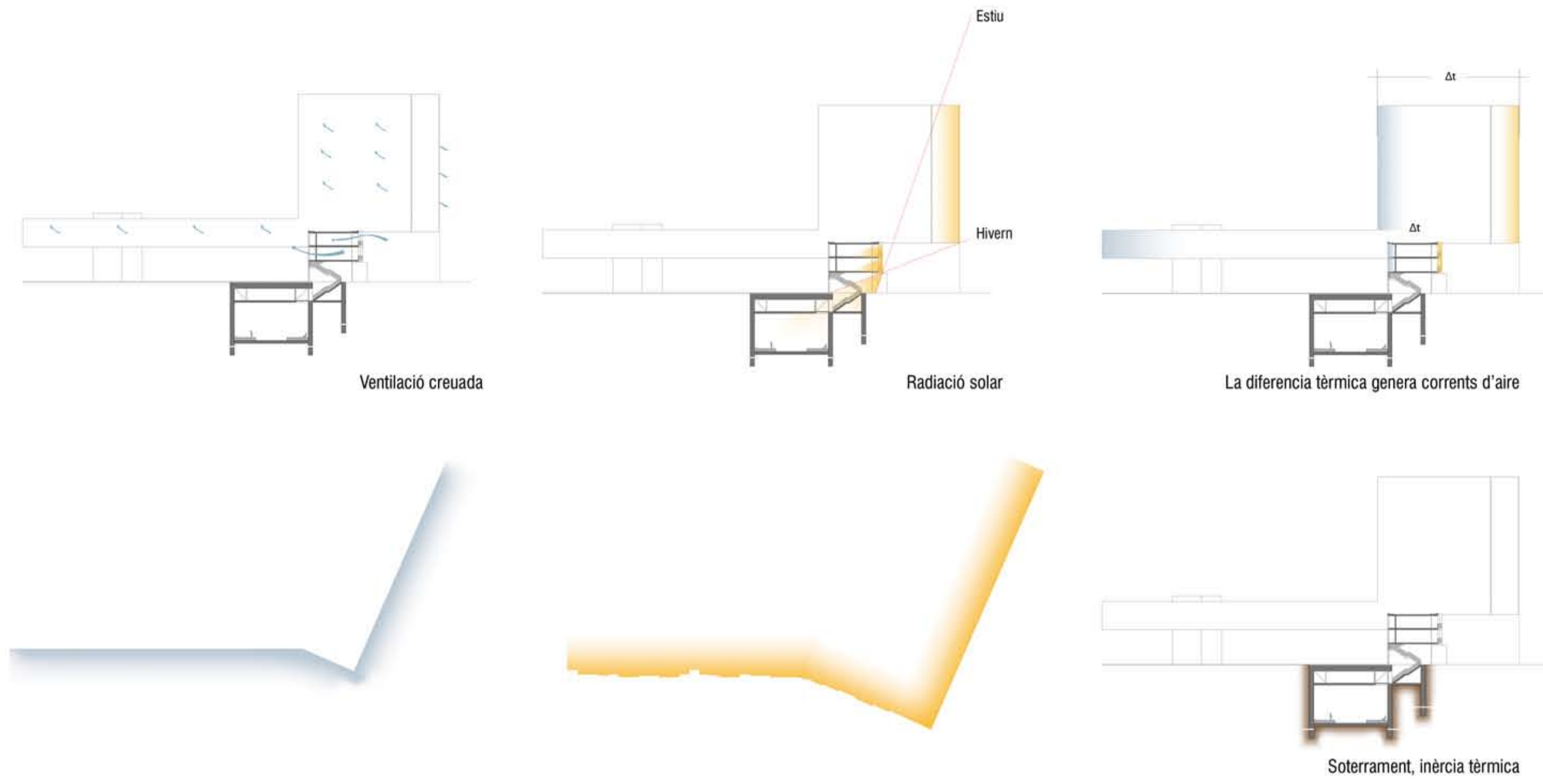


Aire / Climatització. Esquemes de climatització natural



Aire / Climatització. Crítèris de disseny

El procés de climatització té com a finalitat el manteniment o control d'unes determinades condicions ambientals en un local o edifici.

S'ha optat per no climatitzar l'espai de l'estació així com el parcament on només es ventilarà i recircularà l'aire exterior.

La climatització de l'edifici s'ha realitzat en diferents circuits segons els usos i els diversos graus de requeriment climàtic.

- circuit de l'hotel
- circuit de les oficines
- circuit de l'estació
- circuit de les botigues

Sistemes utilitzats

Utilitzem un sistema mixt d'aire-aigua quan les necessitats siguin molt diverses. S'utilitzarà la zona de les oficines, botigues i a l'hotel. La producció d'energia es realitza a la coberta, i es prepara aigua freda i calenta que es distribueix per l'edifici fins als diferents aparells climatitzadors situats a prop dels diferents espais a escalfar o refredar.

Aire-Aigua La bomba de calor aire-aigua extreu calor de l'aire exterior i el cedeix a l'aigua que circula pel sistema de climatització.

Aire-Aire La bomba calor aire-aire extreu energia de l'aire exterior i la cedeix als locals interior introduint aire de la temperatura de confort.

Situació de climatitzadores

S'ha previst una altura de fals sostre òptima per poder acollir les climatitzadores. L'altura del fals sostre a dins de les botigues, és d'1m, mentre que l'altura als espais de circulació serà de 0,5m.

Baixada de conductes

Sempre que sigui possible els conductes d'aire i d'aigua baixen verticalment de les plantes 10 a 3 i pels falsos a la resta.

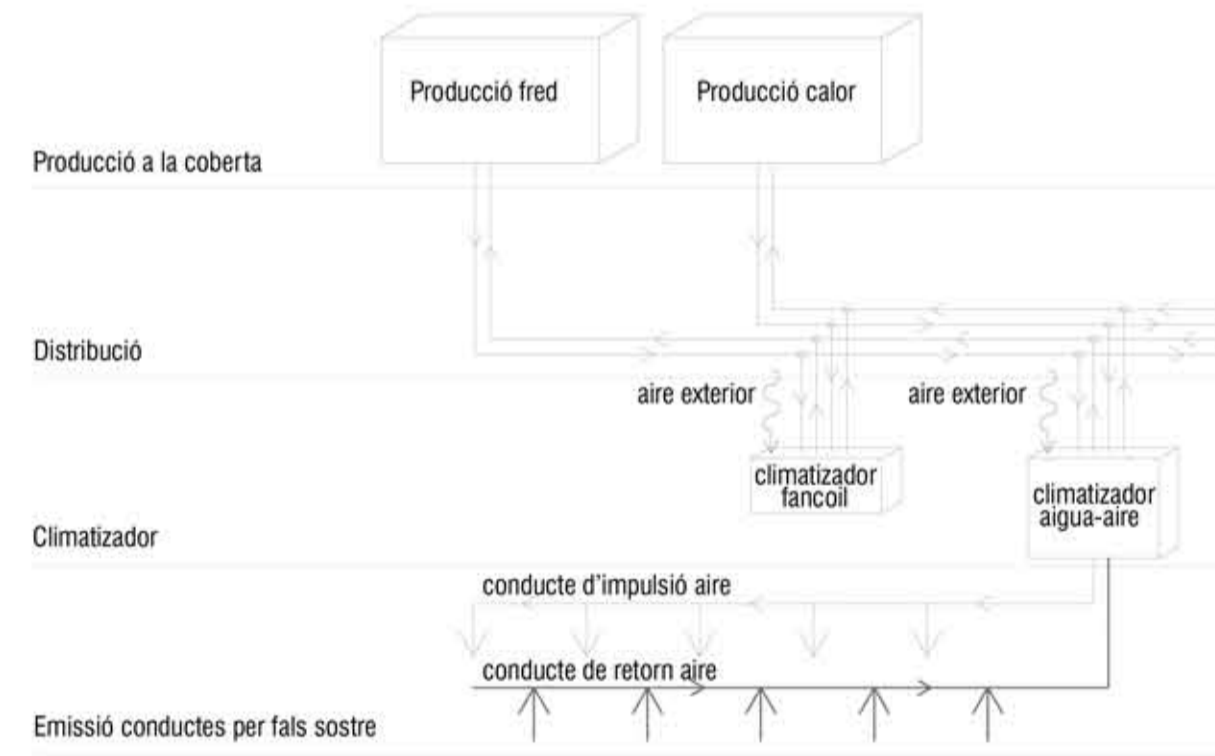
Sectorització

Els conductes que travessen sectors d'incendis van degudament aïllats i aquells que suministren aire a dos sectors diferents contenen en el canvi de sector un element que augmenta de volum amb l'increment de la temperatura segellant el conducte

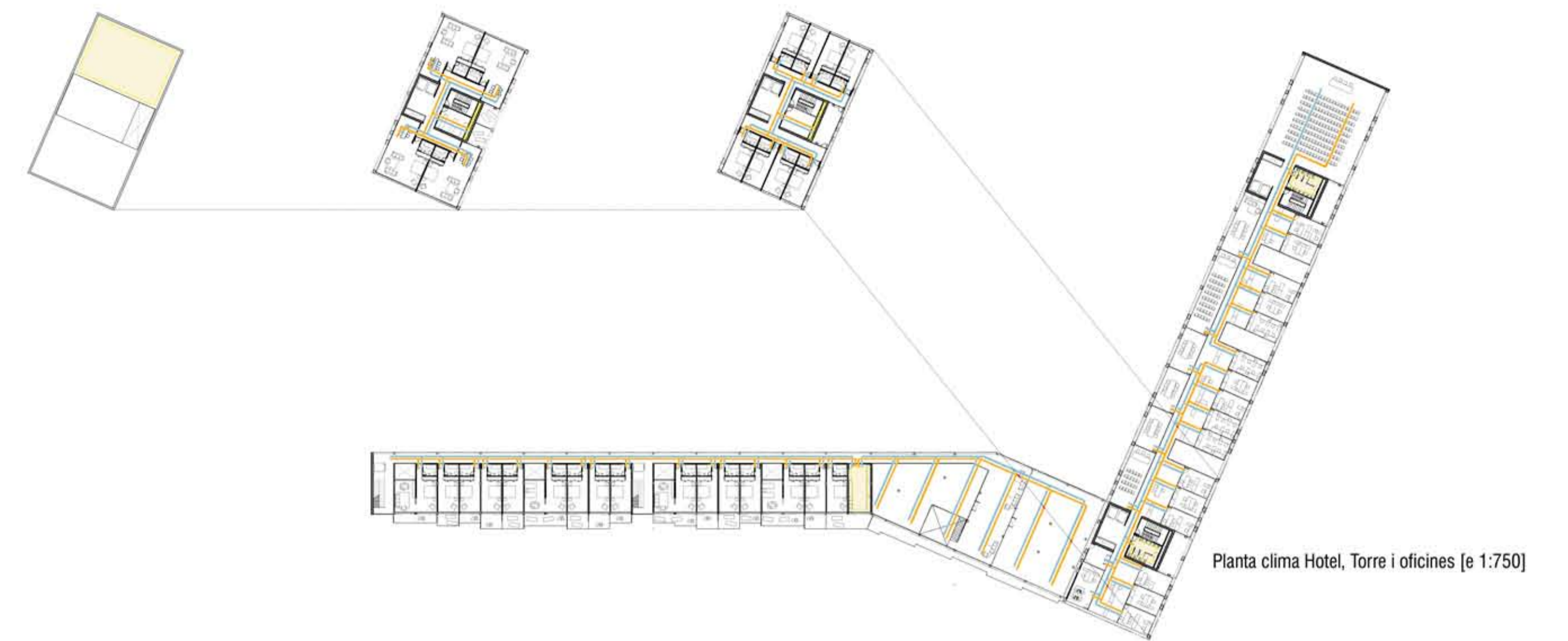
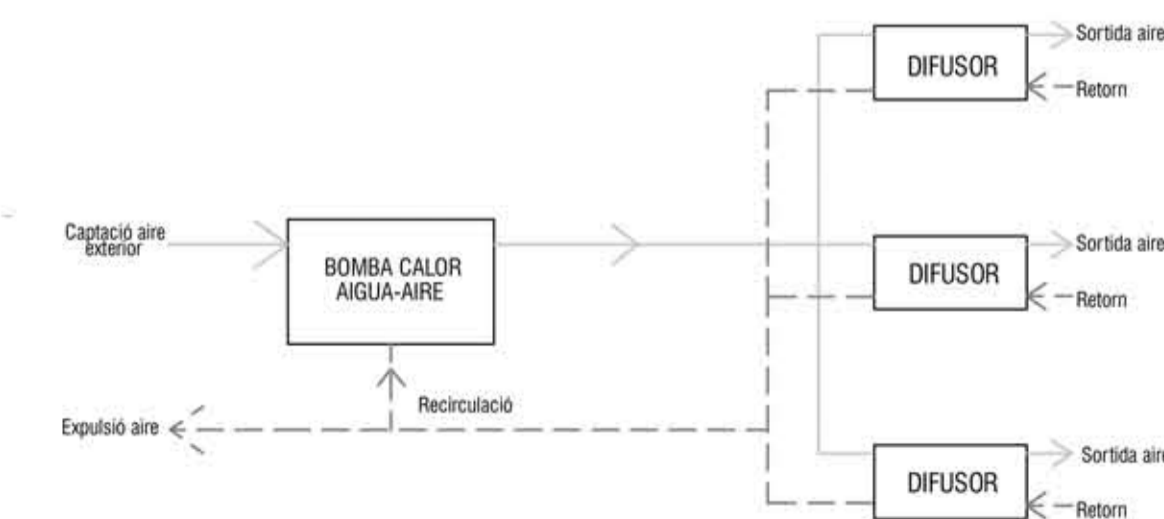
Climatitzador tipus fancoil.

Per les oficines i l'hotel s'ha triat un sistema climatitzador tipus fancoil, ja que permetrà que cada espai pugui ser climatitzat en funció de l'ús i les seves necessitats.

Esquema general de distribució

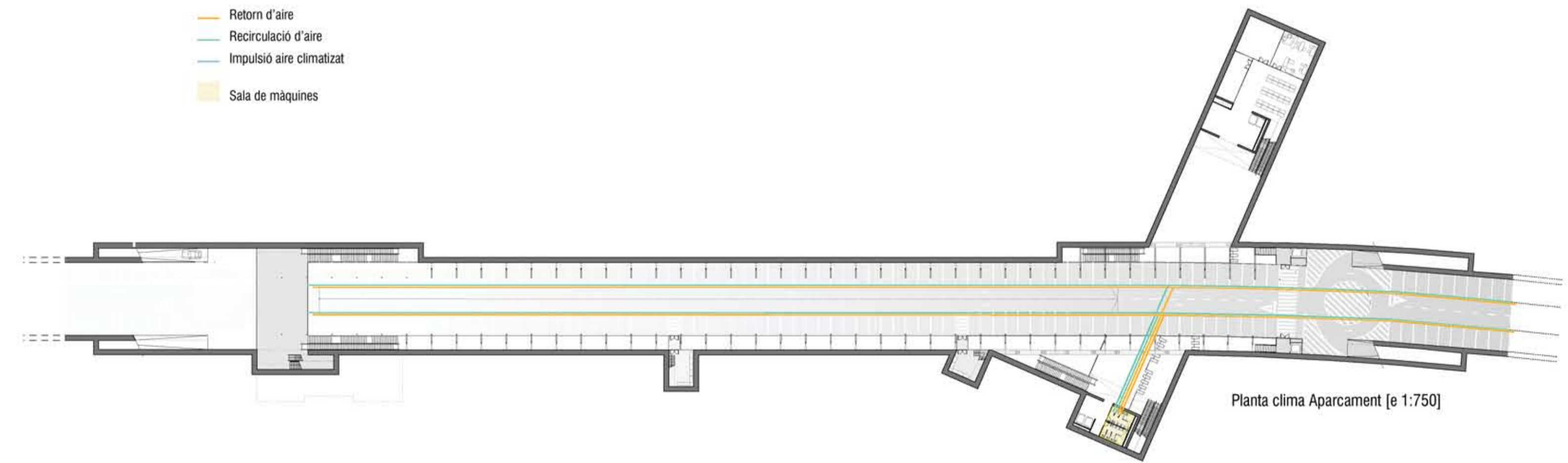


Esquema Sistema Fancoil

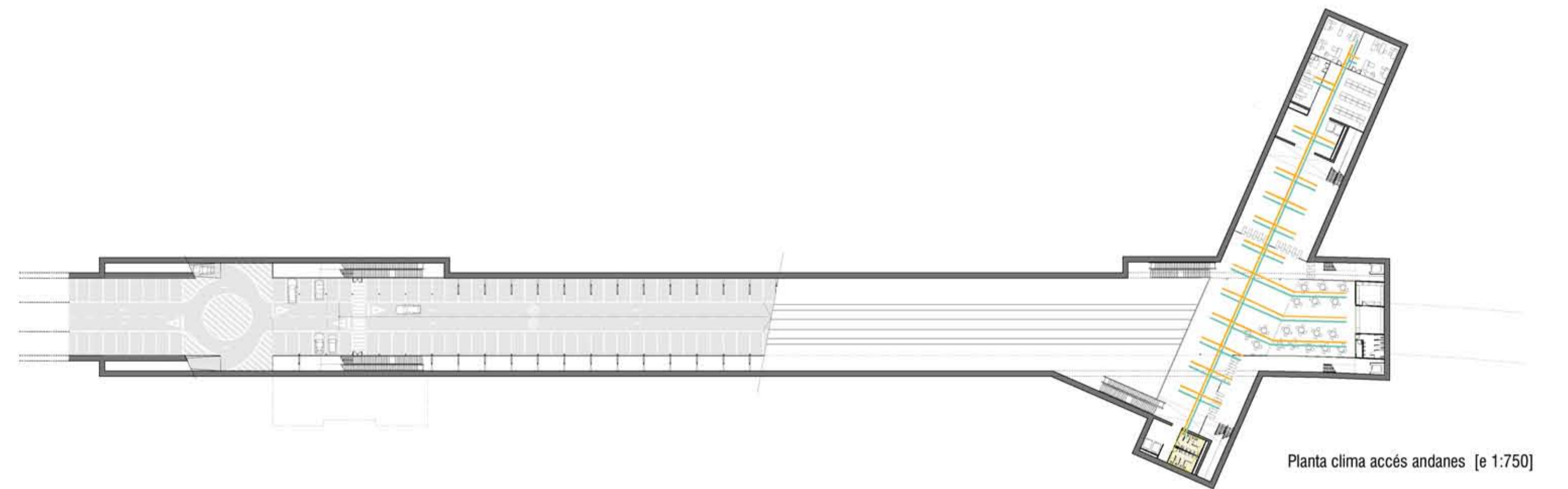


Planta clima Hotel, Torre i oficines [e 1:750]

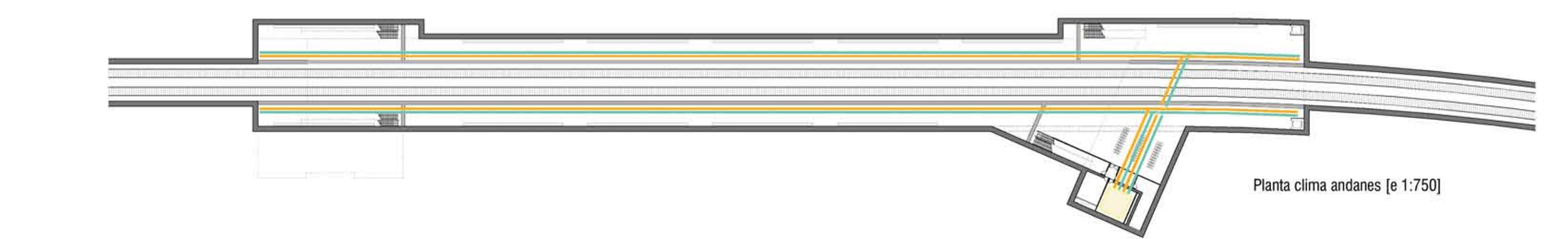
- Retorn d'aire
- Recirculació d'aire
- Impulsió aire climatizat
- Sala de màquines



Planta clima Aparcament [e 1:750]



Planta clima accés andanes [e 1:750]



Planta clima andanes [e 1:750]