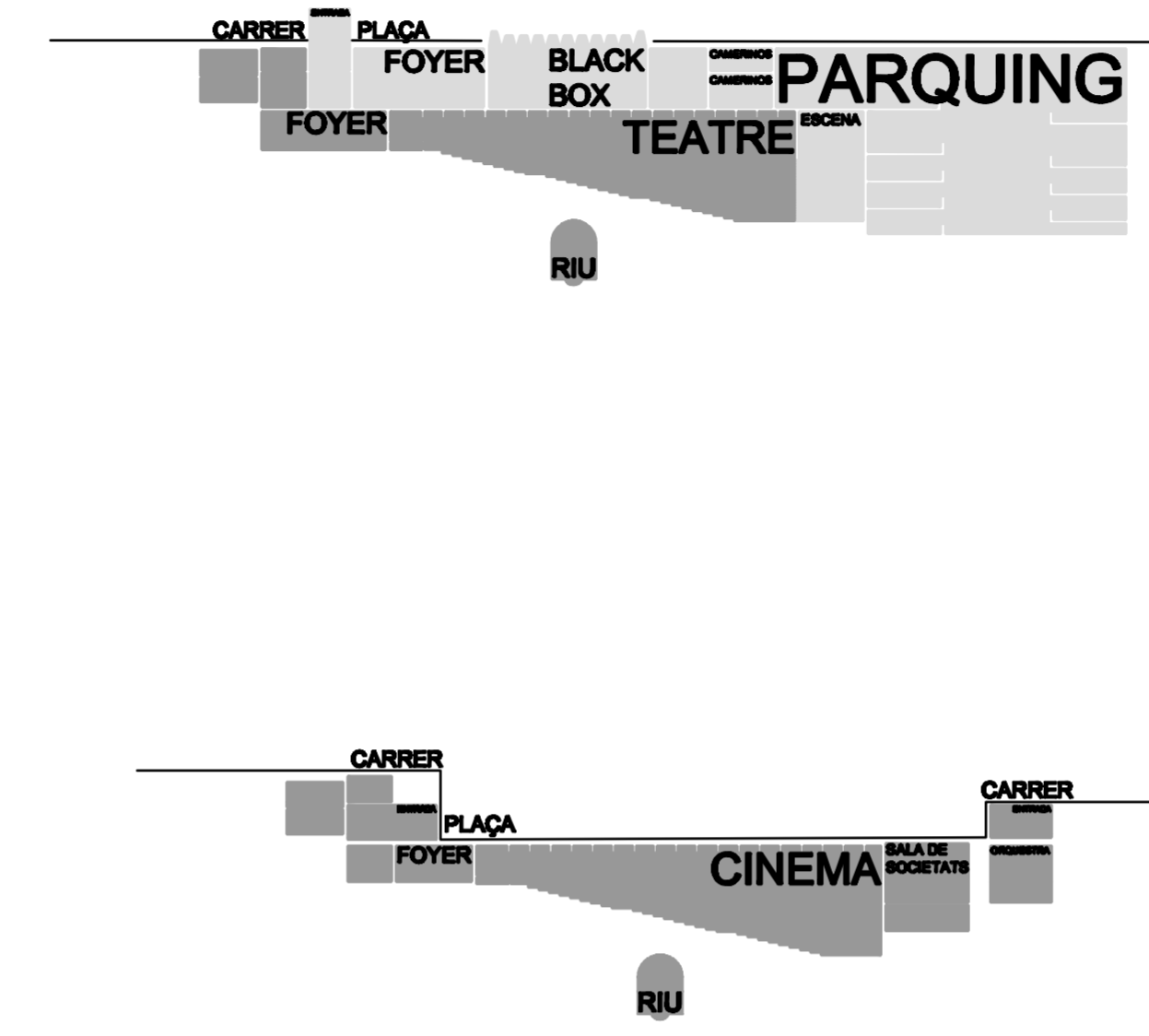
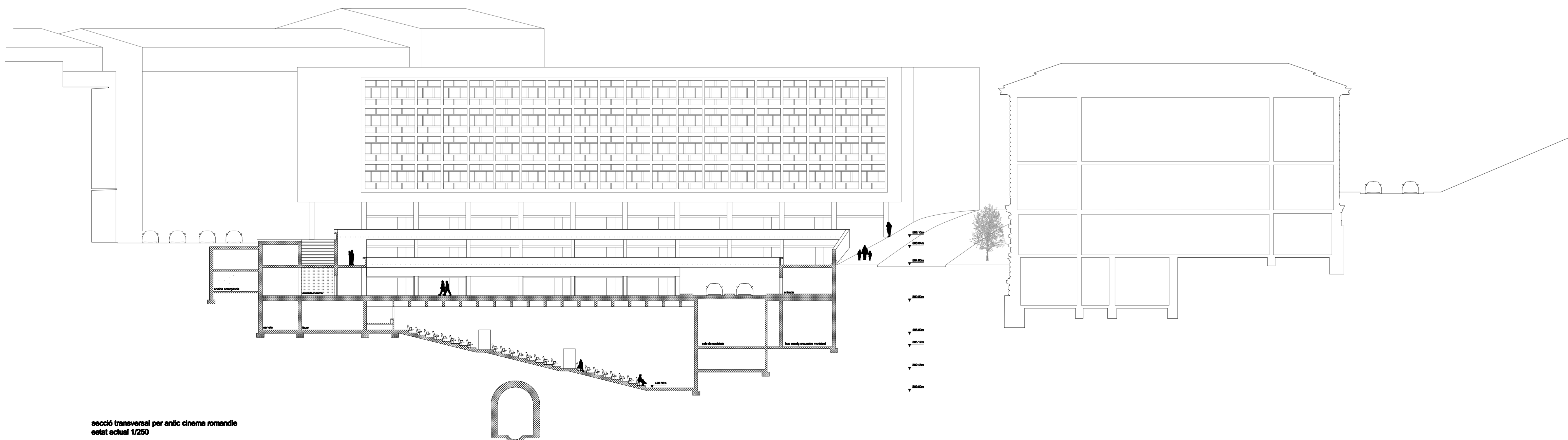


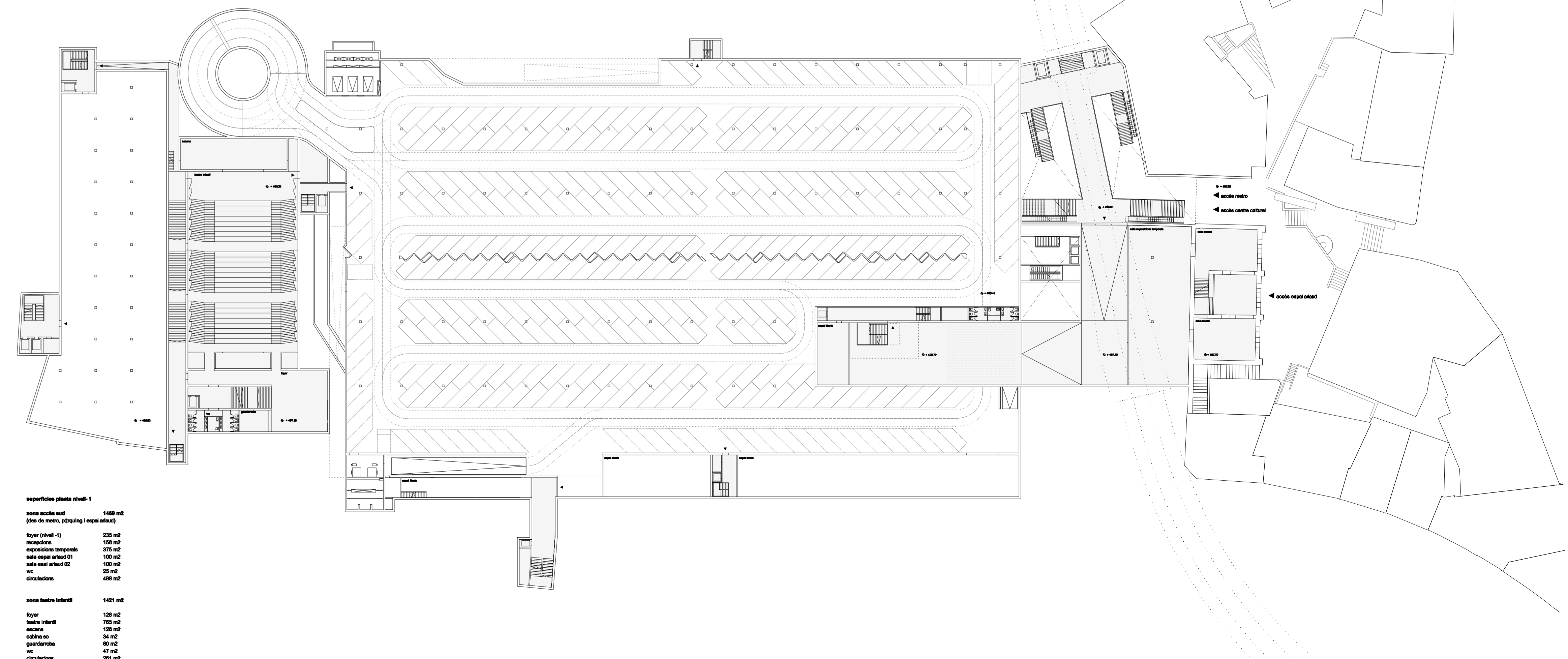
secció transversal per nou teatre infantil
 proposta 1/250



vista interior de l'espai central amb bar i pista de ball en primer pla (black box i sala de museu al fons)
 proposta



secció transversal per antic cinema romandis
 estat actual 1/250



superfície planta nivell -1	
espai de treball	1487 m ²
(des de treball, parking i espai exterior)	
foyer (nivell -1)	238 m ²
receptor	138 m ²
capçalera temporal	375 m ²
espai exposició 01	100 m ²
espai exposició 02	100 m ²
WC	20 m ²
circuladors	498 m ²
zona teatre infantil	
foyer	128 m ²
espai exposició	792 m ²
espai	128 m ²
galeria	24 m ²
guardarobes	80 m ²
WC	4 m ²
circuladors	281 m ²