

PLANTA SOTACOBERTA

- HABITATGES**
- H4 Escala al bloc de 30 habitatges A
 - H5 Escala al bloc de 6 habitatges B

- INSTAL·LACIONS**
- I1 Instal·lacions 1
 - I2 Instal·lacions 2

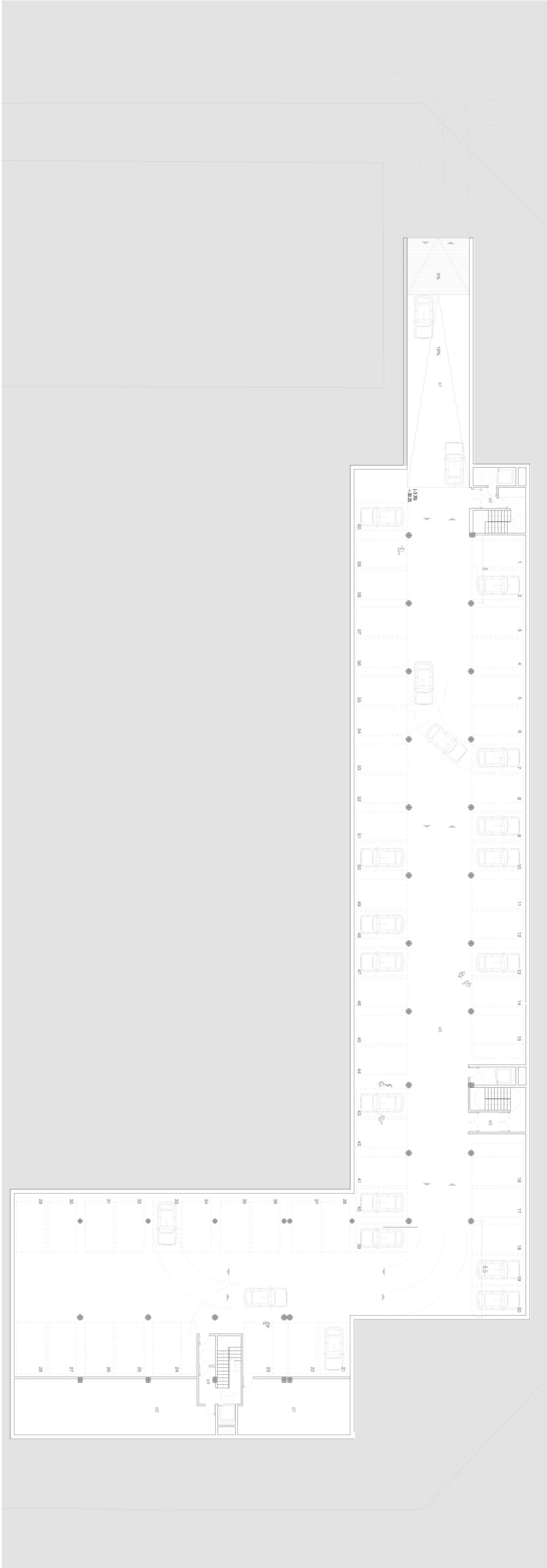
- 25,7m²
- 26,3m²
- 31m²
- 27,5m²
- 26,2m²

PLANTA APARCAMENT

- ACCÉS**
- A1 Rampa d'accés
 - A2 Escala al bloc de 30 habitatges A
 - A3 Escala al bloc de 6 habitatges B
 - A4 Escala al bloc de 6 habitatges B
 - A5 Zona d'aparcament

- DIPÒSITS**
- D1 Sala de dipòsit d'aigües grises
 - D2 Sala de dipòsit d'aigües pluvials

- 61 m²
- 26,3m²
- 26,7m²
- 1490 m²
- 48,1m²
- 84m²

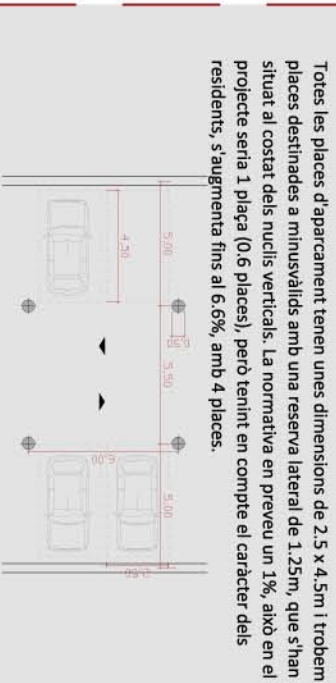


Ratio de superfície per placa d'aparcament

36 hab. x 1,5 = 54 places mínimes d'aparcament
 Reproportat per placa = 1480m² (Superfície útil) / 60 places = 24,83 m² (0,25 m²)

Dispositiu de les plaques d'aparcament

Totes les plaques d'aparcament tenen una dimensió de 2,5 x 4,5m i trobem 4 places destinades a minivanetes amb una reserva lateral de 1,25m, que si han de ser utilitzades per a vehicles normals, la reserva lateral ha de ser de 1,5m. El projecte seria a plaça (0,6 places), però tenint en compte el caràcter dels residents, s'augmenta fins a 0,6%, amb 4 places.



La disposició de l'estructura permet que en el lloc de dues places se conen 3m² puguin ubicar 5 places d'aparcament de motor

Distàncies necessàries i girs



Rampa d'accés

