

BIBLIOTECA

b15 Font d'informació i documentació	132,2m²
b16 Sala d'lectura	111m²
b17 Vestíbul	45,2m²
b18 Terrassa	122m²
b19 Coberta biblioteca	390m²
b5 Serveis	10,8m²
b6 Escala biblioteca	16,6m²
b7 Escala biblioteca	14,3m²

HABITATGES

H1 Escala al bloc de 30 habitatges A	33m²
H3 Escala al bloc de 30 habitatges B	27m²
H7 Habitatge 1	58,73m²
Superfície construïda	58,80m²
Superfície útil	57,60m²
Superfície construïda	52,30m²
Superfície útil	52,30m²
H9 Habitatge 3	53,60m²
Superfície construïda	52,30m²
Superfície útil	52,30m²
H10 Habitatge 4	57,60m²
Superfície construïda	52,30m²
Superfície útil	52,30m²
H11 Habitatge 5	57,60m²
Superfície construïda	52,30m²
Superfície útil	52,30m²
H12 Habitatge 6	57,60m²
Superfície construïda	52,80m²
Superfície útil	52,80m²
H13 Habitatge 7	57,60m²
Superfície construïda	52,30m²
Superfície útil	52,30m²
H14 Habitatge 8	55,80m²
Superfície construïda	50,50m²
Superfície útil	50,50m²
H5 Escala al bloc de 6 habitatges	31m²

En aquesta planta a la barra del carrer Provença s'hi col·loquen 8 habitatges de superfície mínima amb una creua estructural de 6x12m i amb aquests mateixos creua es situa la tercera planta de la biblioteca a la cantonada del edifici on hi ha una sala de treball i la sala d'lectura. Aquesta planta s'ha aforament per a 100 persones i pot ser ampliable amb la terrassa exterior.

Biblioteca

En aquest també trobem aquestes barres relacionades entre elles. La barra de lectura, la barra de treball, la barra de documentació i la barra de serveis. A la primera planta les sales es separen de la resta de programa a partir d'aquest espai, i a la tercera planta, la sala d'lectura es relaciona directament amb la terrassa exterior amb la possibilitat d'omplir-se amb aquest espai.



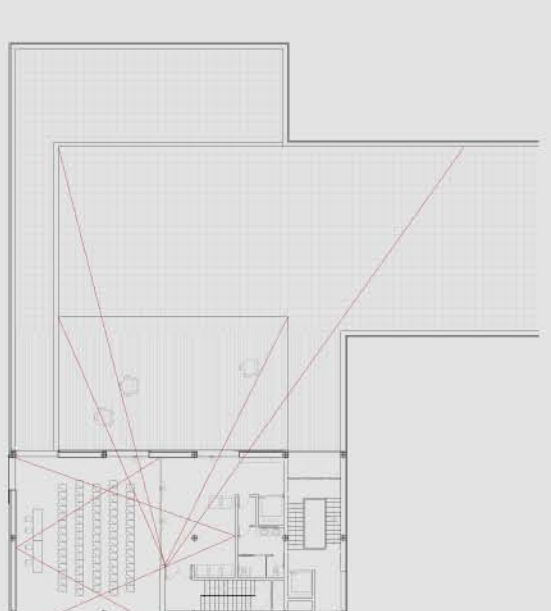
La barra de fons documental, consulta i treball es vincula directament amb l'exterior amb les vistes.

Espai lliure a ras del nivell
El que es vol aconseguir és que el màxim de superfície ocupada pel volum edifici, es pugui convertir en espai lliure a la seva coberta. D'aquesta manera es pot aconseguir un espai lliure amb vistes, ventilació i llum natural. Aquest espai també podrà ser utilitzat com a terrassa exterior amb vistes dels habitatges.

Es proposa com un espai d'intercanvi on es pugui sortir a llegir, o a fer activitats properes de la biblioteca, accions d'aprenentatge, clubs de lectura, activitats per nens, per aquest motiu no es proposa un mobiliari fix, sinó que seran taulles que es podran posar i treure, i una banca amb armaris petits per acompanyar.



Fresquilles d'espais



Sala d'lectura



Sala de suport i de formació