

NORMATIVA CTE: SEGREGAT EN CAS D'INCENDI (SI)

- Resistència davant el foc**
- Elements estructurals (parets i sostres):
 - Paviments sobre rasant: EI 90
 - EI 180 (V>=400m³), al ésser considerada zona de risc alt.
 - Murs i Parets: EI 90
 - Pisos: EI 45-C5 (EI 90) En biblioteca.
 - 2 x EI 45-C5 (EI 180) En arxiu.
 - Revestiments: Sostres i Pavets: C-S2, D0
 - Paviments: C1
- Recorreguts d'evacuació**
- Recorregut d'evacuació directe en plans <50m
 - Recorregut <25m si verifica la 2a condició
 - Recorregut <25m en zones de risc (Roxh).
 - Recorregut d'evacuació alternatiu <25m

Setorització
Tots els elements separadors dels diferents sectors d'incendis compliran amb la resistència i hermeticitat exigida per la norma. La superfície de cada sector no serà superior a 2500m².

- Accessos**
- Es dimensionaran segons els criteris següents:
- Escaleres ascendents no protegides: A > P / (180+10)
 - Escaleres descendents no protegides: A > P / 160
 - Escaleres protegides: E < 3 + 160 as
 - Pisos: A > P / 200 > 0,8m
 - Passadissos: A > P / 200 > 1m

SECTORITZACIÓ

Superfície	Ocupació	Estabilitat al foc	Longitud d'evacuació
\$ 01. VESTIBUL	158,40 m ² 79 persones (2 m ² / persona)	EI 90	< 50m
\$ 02. SALA POLivalent	94,10 m ² 70 persones (1 persona per seient)	EI 90	< 50m
\$ 03. BIBLIOTECA	1426,40 m ² 713 persones (2 m ² / persona)	EI 90	< 50m
\$ 04. ARXIU	222,15 m ² 6 persones (40 m ² / persona)	EI 180	< 25m
\$ 05. SALA INSTAL·LACIONS	12,90 m ² 0 persones (na)	EI 90	< 50m

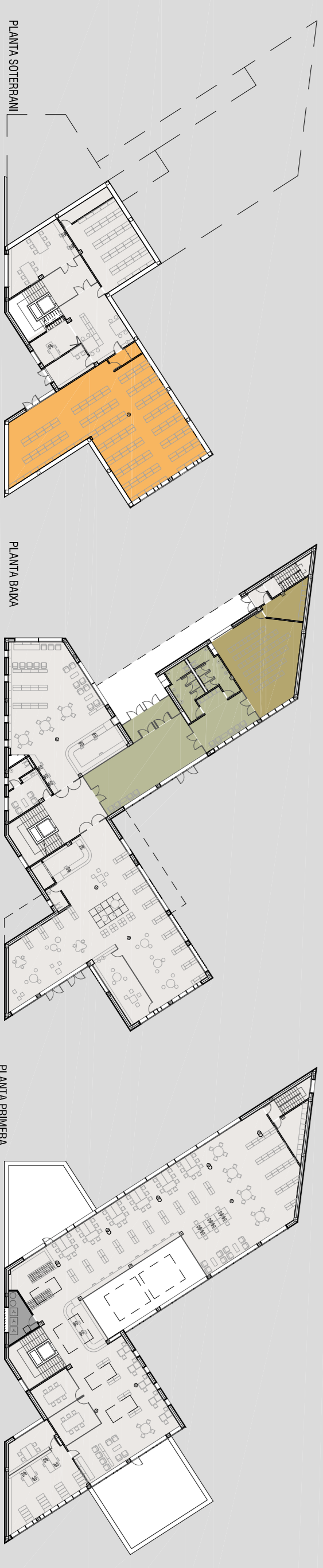
ELEMENTS ANTI-INCENDIS

- **Extintors** (veure 01)
- Senyals d'alarma a distància màxima de 15 metres des de qualsevol punt situat en el sector d'evacuació.
- Bocs (bocals d'incendis) (veure 02)
- Senyalització i components d'un botador d'alarma i d'il·luminació d'emergència necessària a una distància màxima de 25 metres. En aquest cas, seran absoltes per l'altura del pla del dispositiu de punts: inversi per aquest us.
- **Il·luminació d'emergència** (veure 03)
- En tots els recorreguts d'evacuació garantirà l'il·luminació mínima de 1 lux a nivell de terra i de 5 lux prop dels equips de protecció i quadres elèctrics.
- **Sistema de detecció d'alarma** (veure 04)
- Quan la superfície excedeix de 1000m² o quan la ocupació sigui major de 500 persones:
 - Sistemes d'alarma amb a mínim 1 a cada sector i proper a les sortides d'evacuació.
 - Detecció amb:
 - 1 cada 80 m² aproximadament.



LEGENDA D'INCENDIS (senyalització i detecció)

- Icona d'incendis // BEC 25 (longitud 20m)
- Extintor d'incendis
- Pulsador d'alarma
- Sirena d'alarma
- Escalera ascendent / descendent
- Sonda d'emergència
- Sonda a botador
- Llum d'emergència 180
- Detector termoresistent
- Línia d'evacuació
- Ofegat d'evacuació
- Fial de recorregut
- Línia d'evacuació alternativa



ANALISI / INTENCIÓ

ARQUITECTURA

CONSTRUCCIÓ

ESTRUCTURA

INSTAL·LACIONS

INCENDIS

BIBLIOTECA I ARXIU
A SANT SÀDURNÍ D'ANOIA

18

ETSAV, PFC. juny 2011. tribunal 04. ORIOL PIQUET BULLÓ

A1.e 1/18