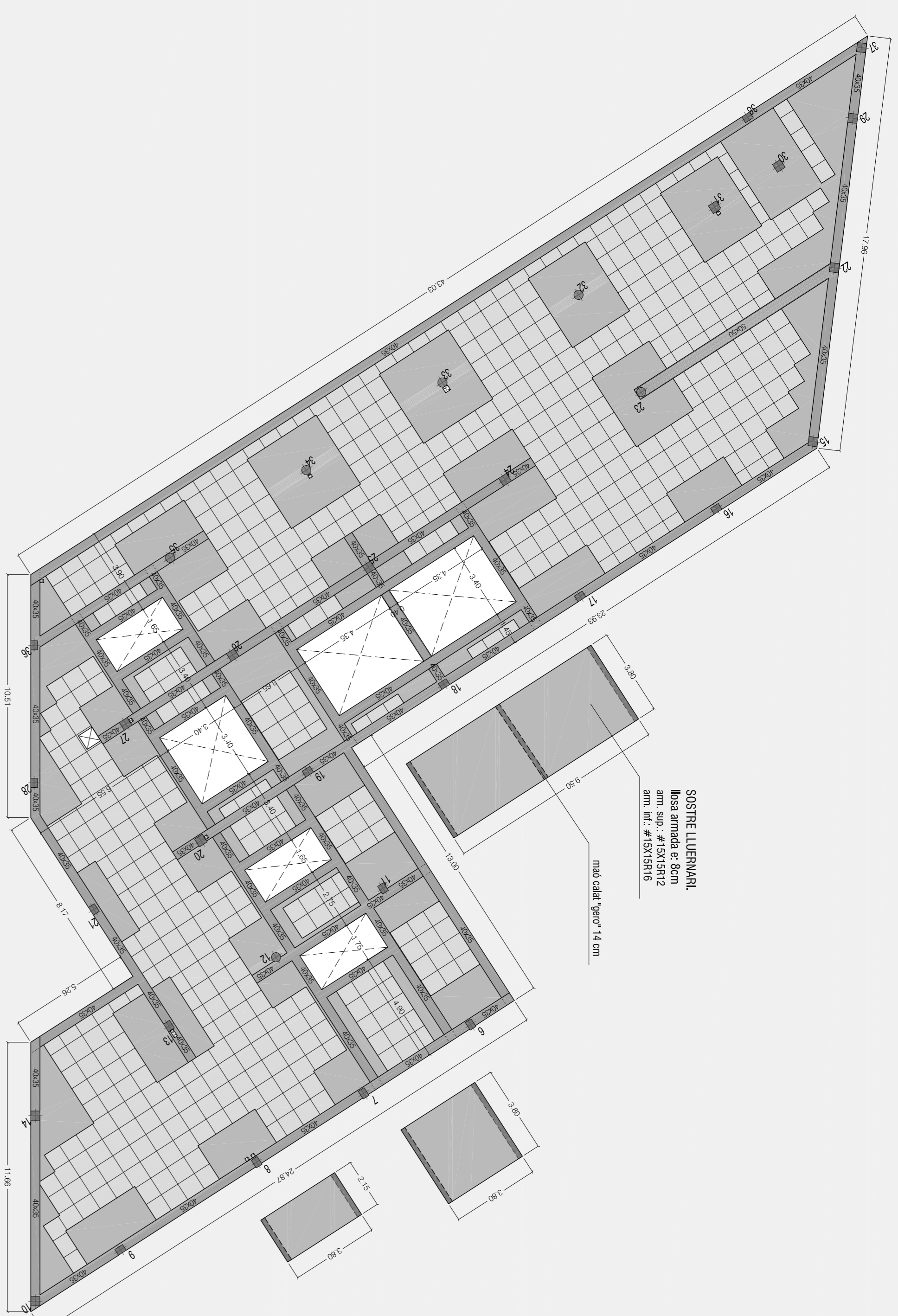
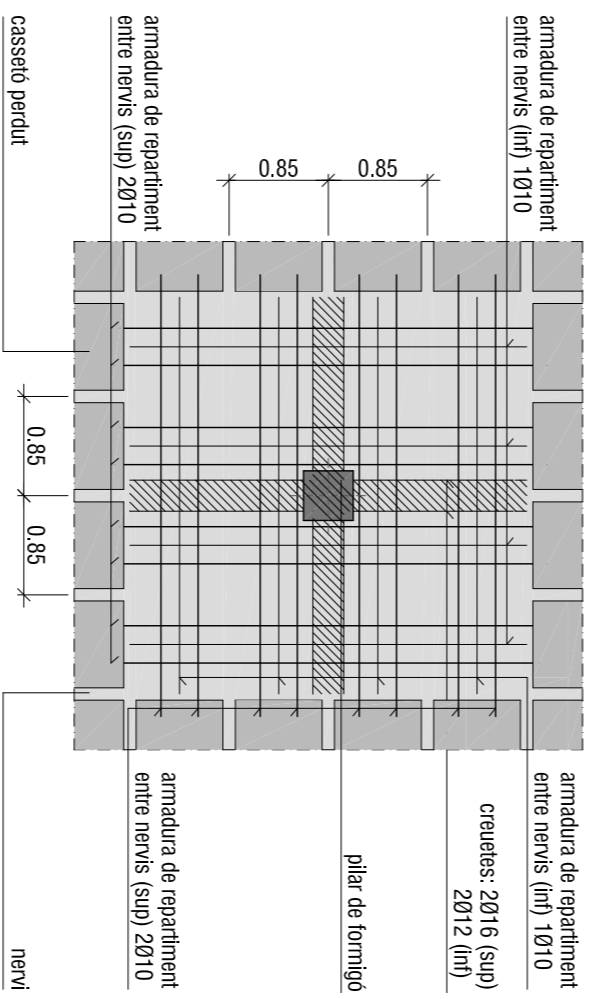


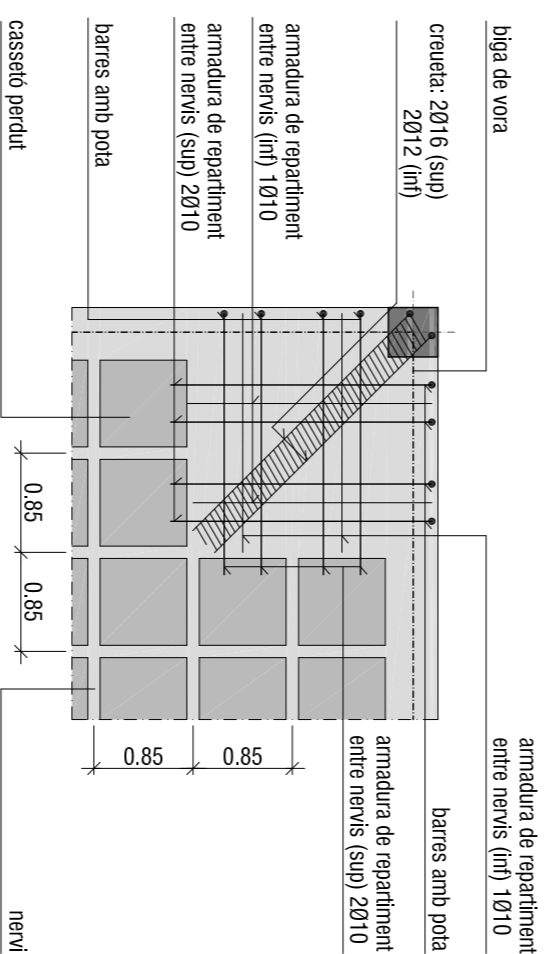
PLANTA PRIMERA. cota +180.75m



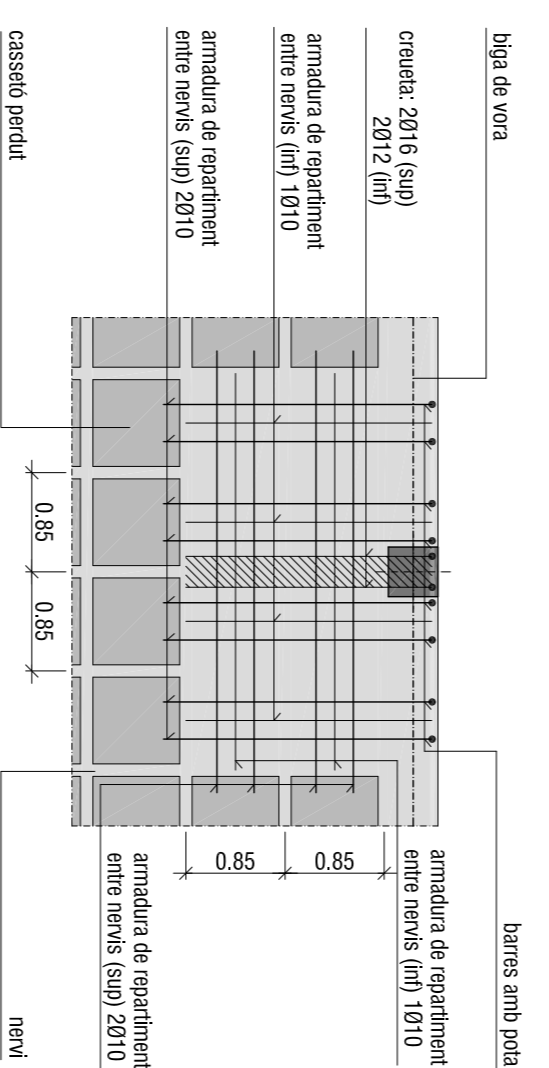
PLANTA COBERTA. cota +184.50m



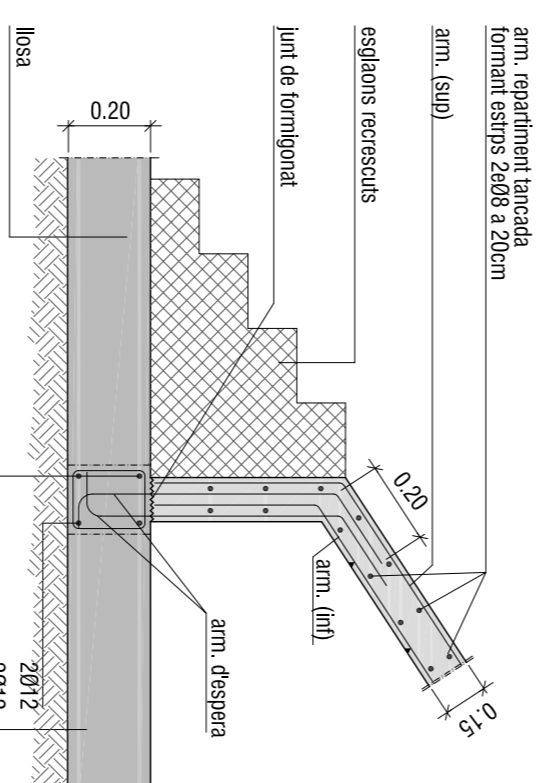
DB5. ARMADURA DE MUNTATGE D'IBAC CENTRAL



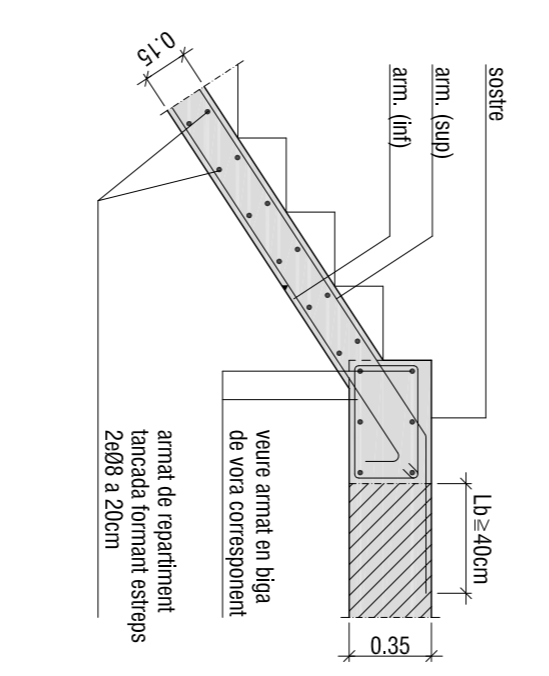
DB6. ARMADURA DE MUNTATGE D'IBAC EN CANTONADA



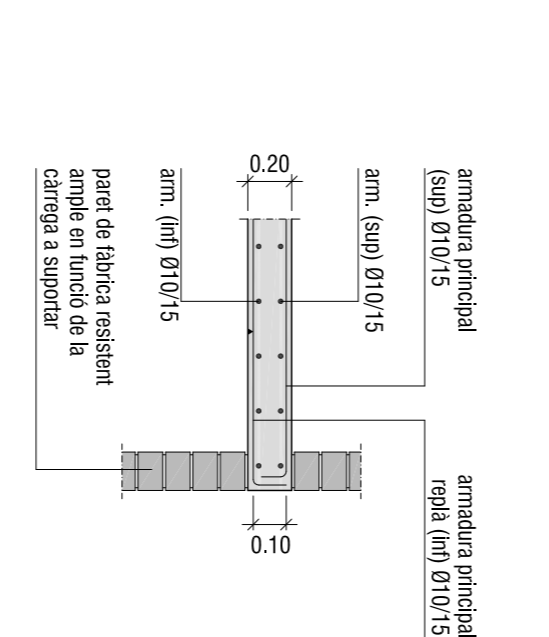
DB7. ARMADURA DE MUNTATGE D'IBAC EN CANTONADA



DB8. ARMADURA DE MUNTATGE D'IBAC EN CANTONADA



DB9. ARMADURA DE MUNTATGE D'IBAC EN CANTONADA



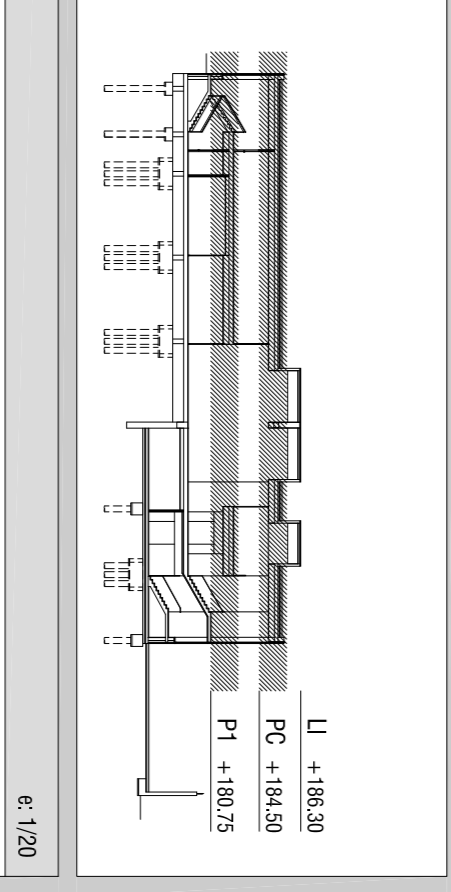
DB10. ARMADURA DE MUNTATGE D'IBAC EN CANTONADA

**ESTAT DE càRREGUES**  
Formigó: f<sub>ck</sub>=25(N/20) Acer: f<sub>yk</sub>=500 S

**FORMAT PLANTA PRIMERA (RETICULAR)**

Perimetre neteja: 30 x 5	600 Km <sup>2</sup>
Càrregues mortes	100 Km <sup>2</sup>
Sobrecàrregues d'ús	500 Km <sup>2</sup>
Total càrregues permanents	700 Km <sup>2</sup>
Total càrregues variables	500 Km <sup>2</sup>
<b>TOTAL</b>	<b>1200 Km<sup>2</sup></b>

**SECCIÓ TRUQS SOSTRE RETICULAR**



**FORMAT PLANTA COBERTA (RETICULAR)**

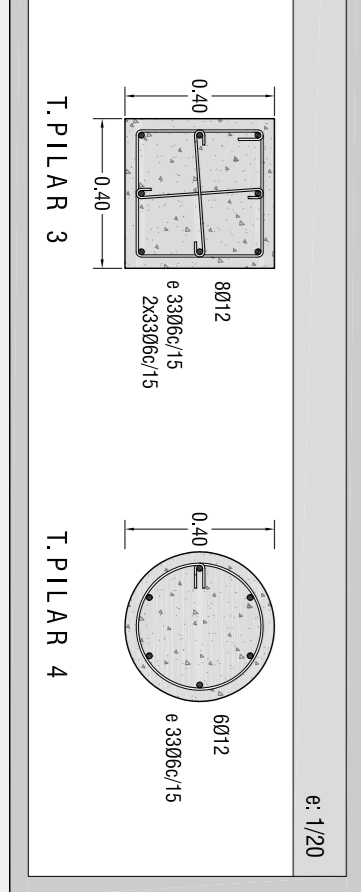
Perimetre neteja: 30 x 5	600 Km <sup>2</sup>
Càrregues mortes	100 Km <sup>2</sup>
Sobrecàrregues d'ús	0 Km <sup>2</sup>
Total càrregues permanents	700 Km <sup>2</sup>
Total càrregues variables	0 Km <sup>2</sup>
<b>TOTAL</b>	<b>700 Km<sup>2</sup></b>

**ESPECIALAMENT DE BIGUES**

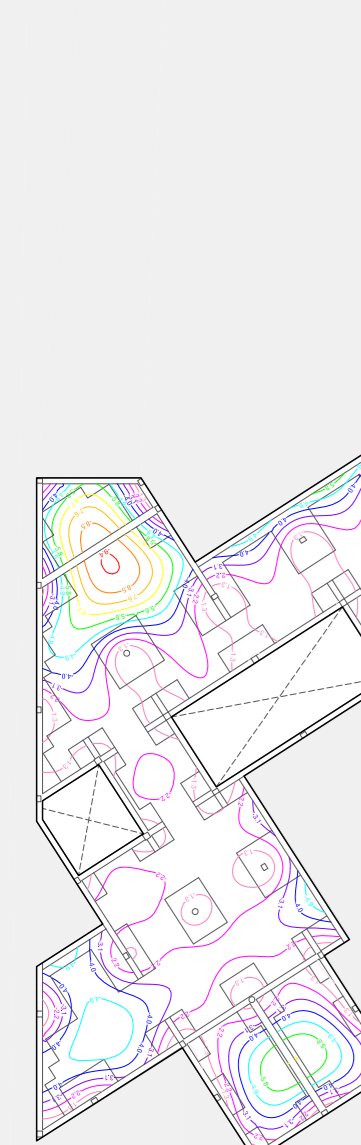
T.BIGA 1	4200 x 3300x15
T.BIGA 2	8012 x 3300x15
T.BIGA 3	8012 x 3300x15
T.BIGA 4	6012 x 3300x15

**ESPECIALAMENT DE PILARS**

T.PILAR 1	4200 x 3300x15
T.PILAR 2	8012 x 3300x15
T.PILAR 3	8012 x 3300x15
T.PILAR 4	6012 x 3300x15



DESPLAÇAMENT Z (mm). G+0a



**SOSTRES PLANTA BAIXA I PRIMERA (forjat P. Primera i Coberta)**

En els forjats de la planta primera i coberta s'utilitza un sistema de forjat reticular amb cassions perduts 30 x 60cm (intereix 85cm) ja que dona molta llibertat de disseny donada la geometria de la biblioteca. En tots els casos l'estructura horitzontal arriba oculta.

Es planteja l'estructura vertical a base de pilars de formigó armat (30x40x40cm o circulars de 40cm de diàmetre segons ubicació en planta). Els pilars s'emboguen en les parets i radials que formen una estructura de sòlides seccions de 4 a 7 metres que quedaran oculta després de cobrir amb la llosa amb pota. Els pilars s'emboguen en les parets i radials que formen una estructura de sòlides seccions de 4 a 7 metres que quedaran oculta després de cobrir amb la llosa amb pota. Els pilars s'emboguen en les parets i radials que formen una estructura de sòlides seccions de 4 a 7 metres que quedaran oculta després de cobrir amb la llosa amb pota.

A diferent de cada l'estructura respon a diferents mides que no superen els 10mm.

**SOSTRES LLUERNARI**  
llosa armada e: 8cm  
arm. sup.: #15/15R12  
arm. inf.: #12/15R10

**SOSTRE LLUERNARI**  
malla cel·la "perfor" 14 cm

ANÀLISI / INTENCIÓ	ARQUITECTURA	CONSTRUCCIÓ	ESTRUCTURA	INSTAL·LACIONS
--------------------	--------------	-------------	------------	----------------

**ESTRUCTURA SOSTRES P. BAIXA I PRIMERA. DETALLS**

**BIBLIOTECA I ARXIU**  
**A SANT SADURNÍ D'ANOIA**

**14**

ETSAV. PFG. juny 2011. tribunal 04. ORIOL PIQUET BULLÓ

A1.e 1150