

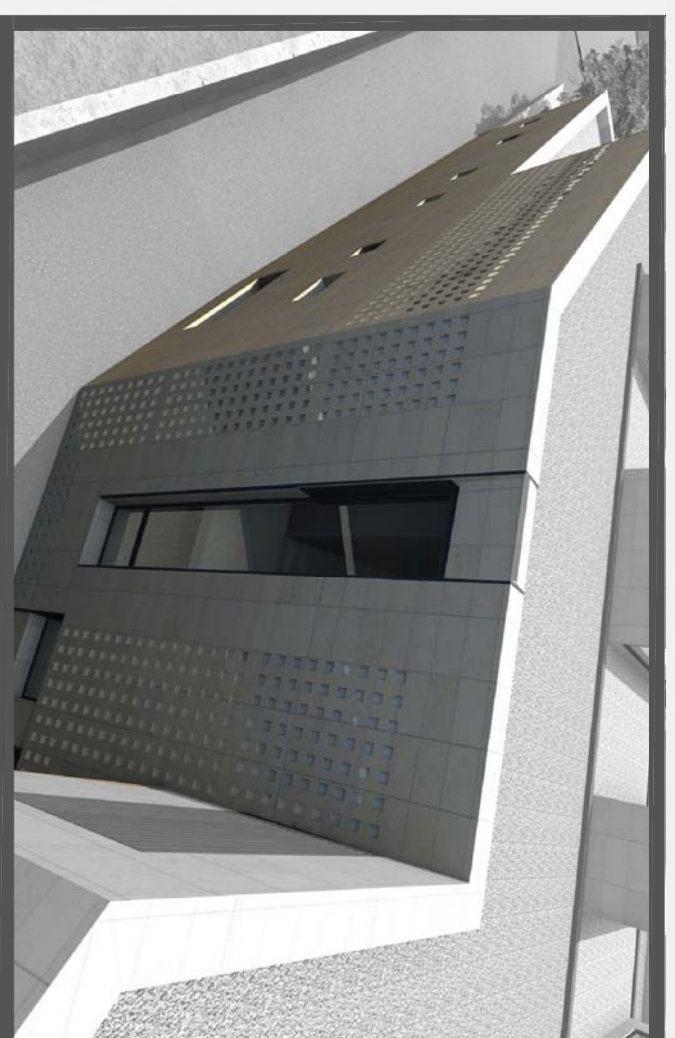
Tipologia façana SUD, Fustella + proteccions horitzontals



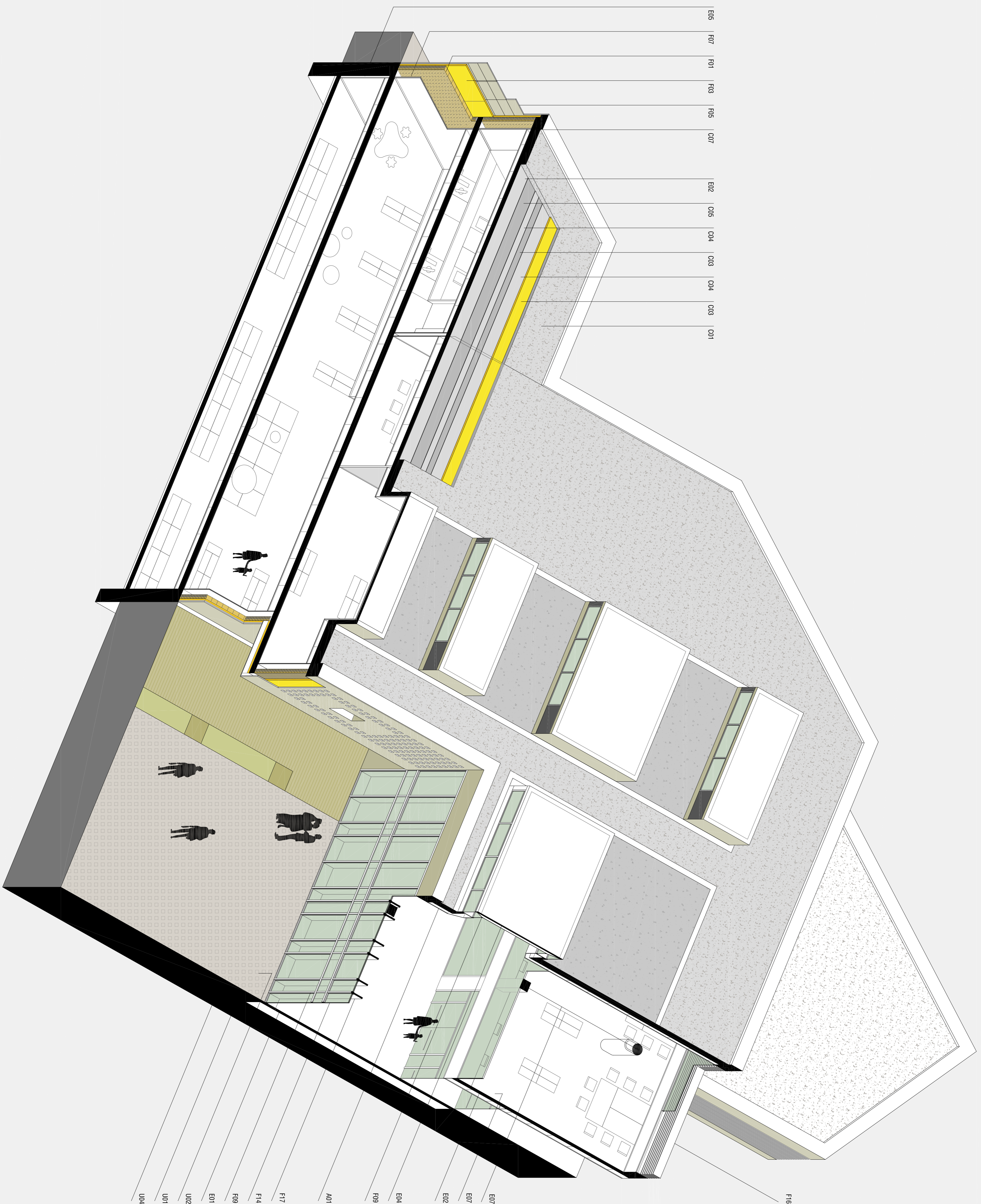
Tipologia façana NORD, Fustella



Tipologia façana EST / OEST (1), Fustella + proteccions combinades (apilcat amb louses)



Tipologia façana EST / OEST (2), Alibacat



#### ELEMENTS DE COBERTRA

- C01. Capa de grasses e: 10cm
- C02. Panell aliatni d'alta densitat 5cm guix (gualstèr)
- C03. Capa impermeabilitzant: cobla hel·la acústica
- C04. Capa separadora: geotextil
- C05. Formigó aligunt per a formació de pendents
- C06. Bacc de formigó de 200 mm de guix armat i farrat amb formigó
- C07. Anivell de pedra natural, percent 2%

#### ELEMENTS ESTRUCTURALS

- E01. Forat impermeablejat 30+5cm amb bigues prefabricades i reüllit de formigó amb interax de 70cm
- E02. Forat vertical 30+5cm amb cassero pendut amb interax de 85cm
- E03. Llosa armada e: 20cm
- E04. Llosa armada e: 8cm
- E05. Aliv parcial de formigó armat e: 50cm
- E06. Aliv de formigó armat de secció quadrada o circular segons úticabo

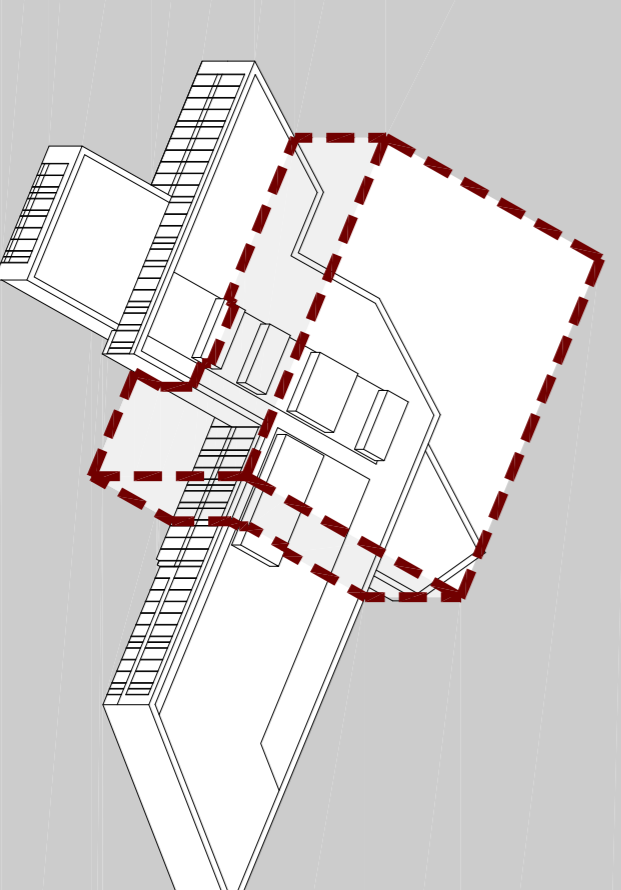
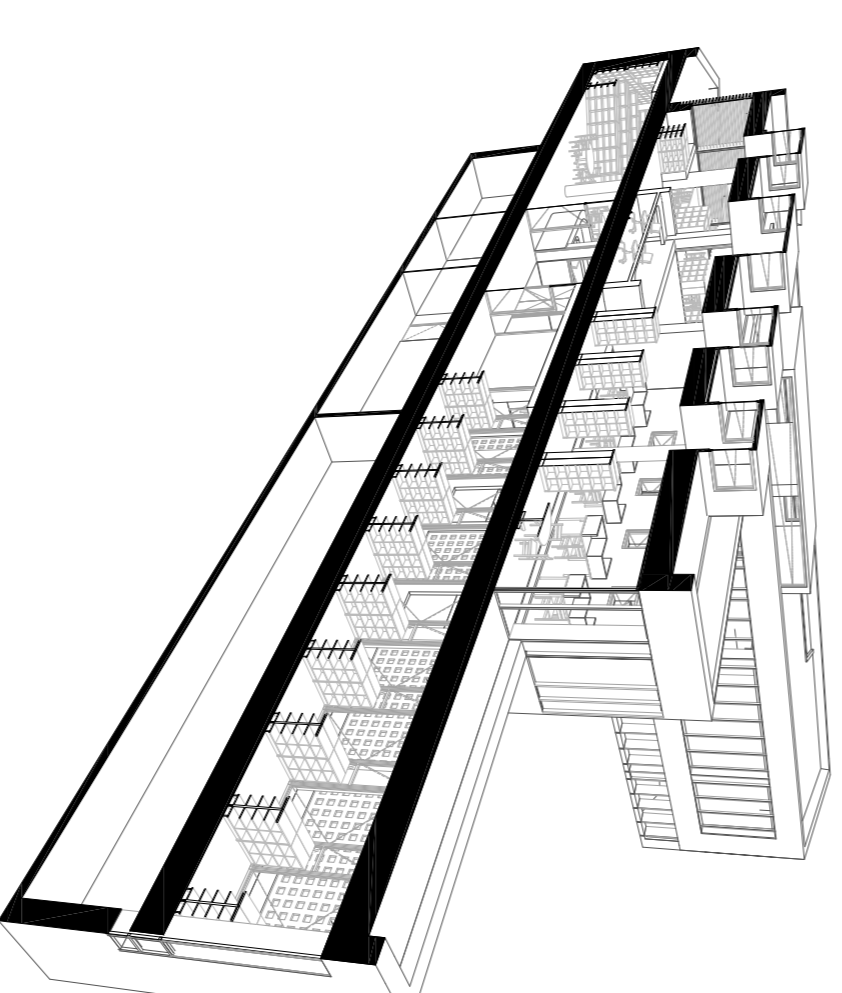
#### ELEMENTS DE FAÇANA

- F01. Pavet de maó colat "guer" de 14cm
- F02. Perifèria fixada a traucols
- F03. Panell aliatni de poliestirè extruït e: 5cm
- F04. Barxa d'alumini e: 15mm
- F05. Alibacat amb pedra natural (tenyer) color beige 100x60x3cm
- F06. Perifèria d'acer a base de canal perfilat i invariants
- F07. Placa de carro guix e: 15mm
- F08. Membrana acústica de 4 mm de guix, lamina bluminosa revestida per un film de polietilè.
- F09. Fustella d'alumini lacada color gris risc amb nuïna pont tèmic
- F10. Monocapa e: 2cm
- F11. Angular acer inoxidable e: 2mm
- F12. Malla de fibra de vidre per absorbir moviment
- F13. Anivell d'alumini anodizat de 2mm de guix
- F14. Vidre format amb louses de 6+6i cambre d'aire
- F15. Sicoi exterior d'alumini, col·locat amb adhesiu
- F16. Lamina d'alumini exteal
- F17. Perill d'acer vertical 500x50mm suport llastera tegana nord

- A01. Col·las de carro guix amb absorció acústica e: 15mm
- A02. Perifèria supesa tipus "u" lliat a forjat
- A03. Aligunt acústic de placa de poliestirè
- A04. Membrana acústica de 4 mm de guix, lamina bluminosa revestida per un film de polietilè.
- A05. Conducció i difusor d'aire basat de dimenització
- A06. Sicoi de fusta lacada
- A07. Paviment de linoleum sobre base de morter autocanviant
- A08. Presiana venedana de fusta amb lama e: 50mm
- A09. Lluera Downlight quadrat 70W segons plànol electricitat
- A10. Aligunt acústic de plaques de poliestirè

#### ELEMENTS D'URBANITZACIÓ

- U01. Sifera de formigó armat e: 20cm
- U02. Lloses de pedra natural
- U03. Llit de sorra i moter
- U04. Teranyí natural
- U05. Entornal lliat recollida aigua pluvial
- U06. Lamina impermeabilitzant



ANÀLISI / INTENCIÓ      ARQUITECTURA      CONSTRUCCIÓ      ESTRUCTURA      INSTAL·LACIONS

**AXONOMETRIA CONSTRUCTIVA**

**BIBLIOTECA I ARXIU**  
A SANT SADURNÍ D'ANOIA

ETSABV, PFG., juny 2011, tribunal 04, ORIOL PIQUET BULLÓ

**10**

A1, e: 1/10