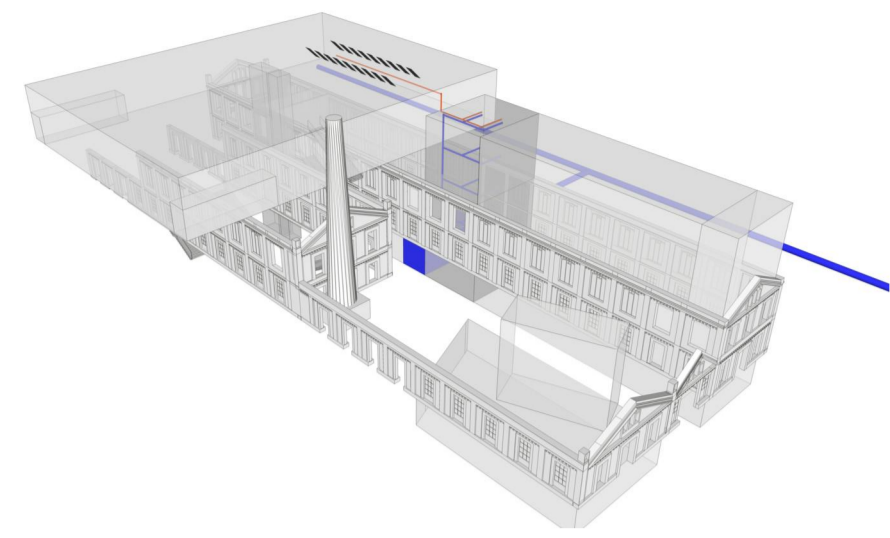


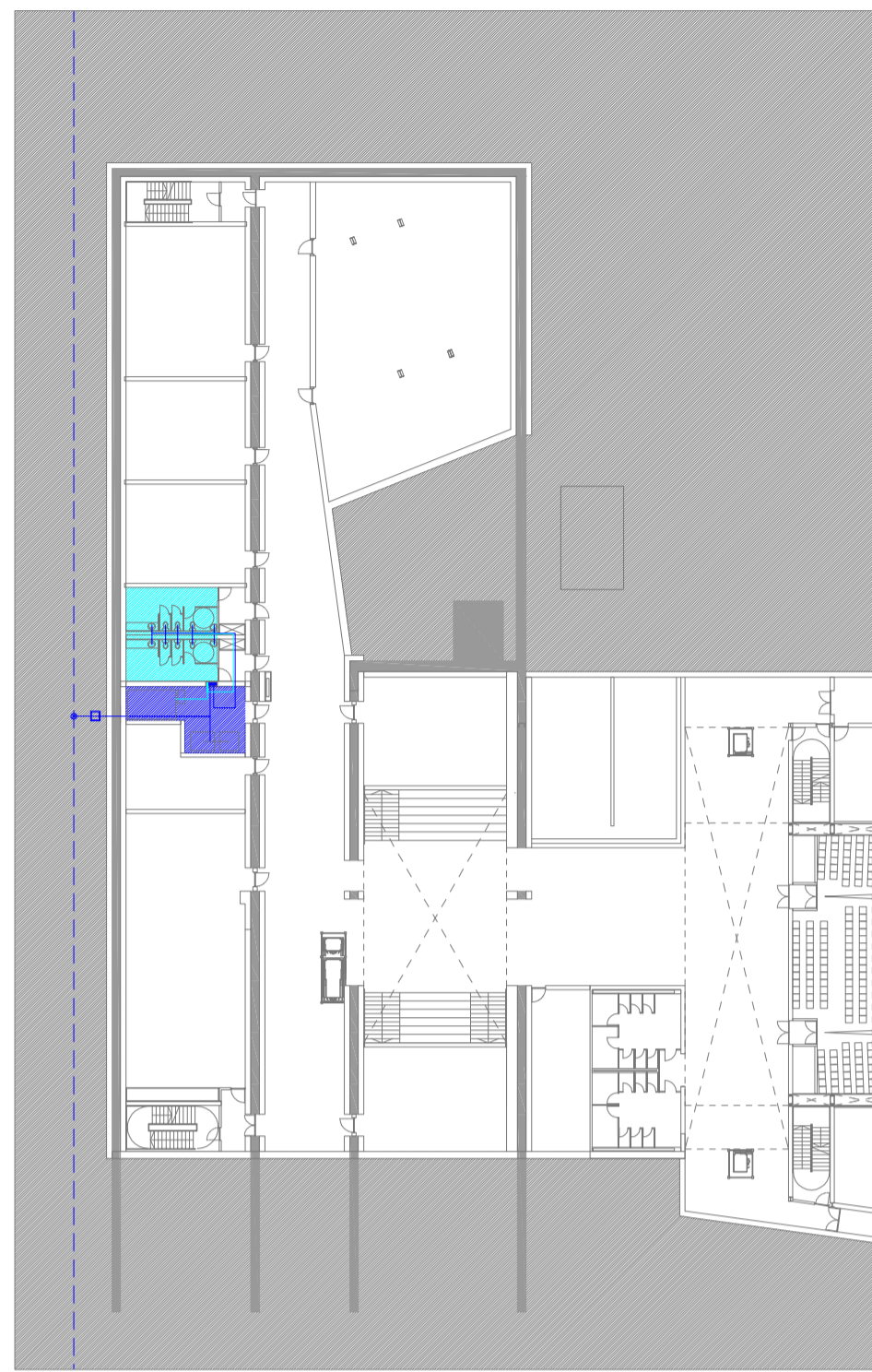
Fontaneria



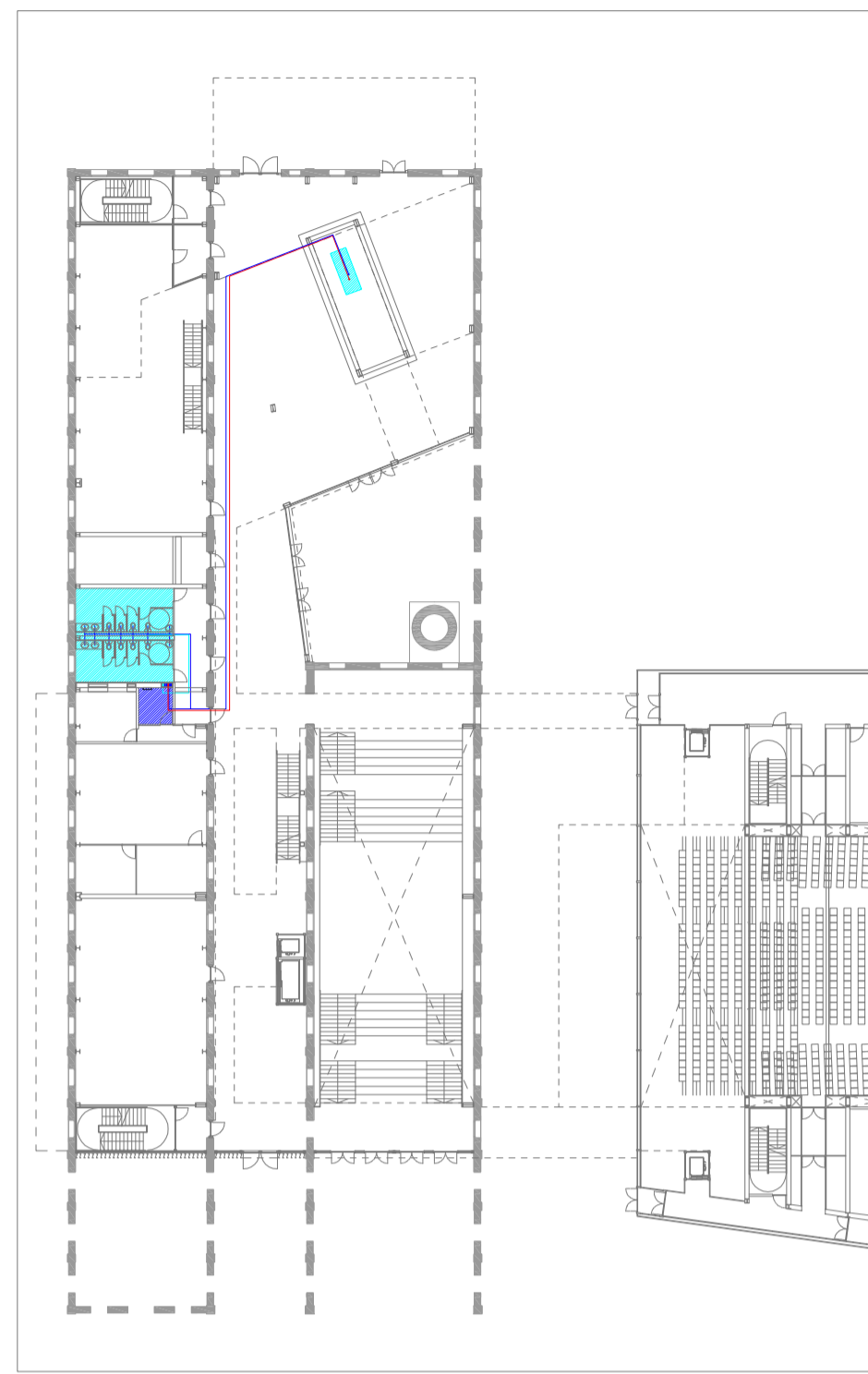
- *Producció ACS amb captadors solar ubicats a la coberta de les aules de moviment. Rendiment del 70 %
- *Central de maquinària i grups de pressió a planta sotà
- *Comptadors ubicats en planta baixa
- *Reutilització d'aigües pluvials: Dipòsit d'aigua pluvial ubicat al sotà
- *Escalfador i acumulador d'ACS ubicats adjacents als vestuaris de la tercera planta
- *Distribució vertical: columna tècnica
- *Distribució horitzontal: pel cel·lars

- Arqueta de registre exterior
- Comptadors
- Acumulador
- Escalfador elèctric
- Producció d'ACS per captadors solars
- Captadors solars a coberta
- Espais sanitaris
- Subministrament d'aigua freda
- Subministrament d'aigua calenta
- Grup de pressió
- Dipòsit d'aigua pluvial
- Reutilització aigua pluvial
- Escomesa a la xarxa pública

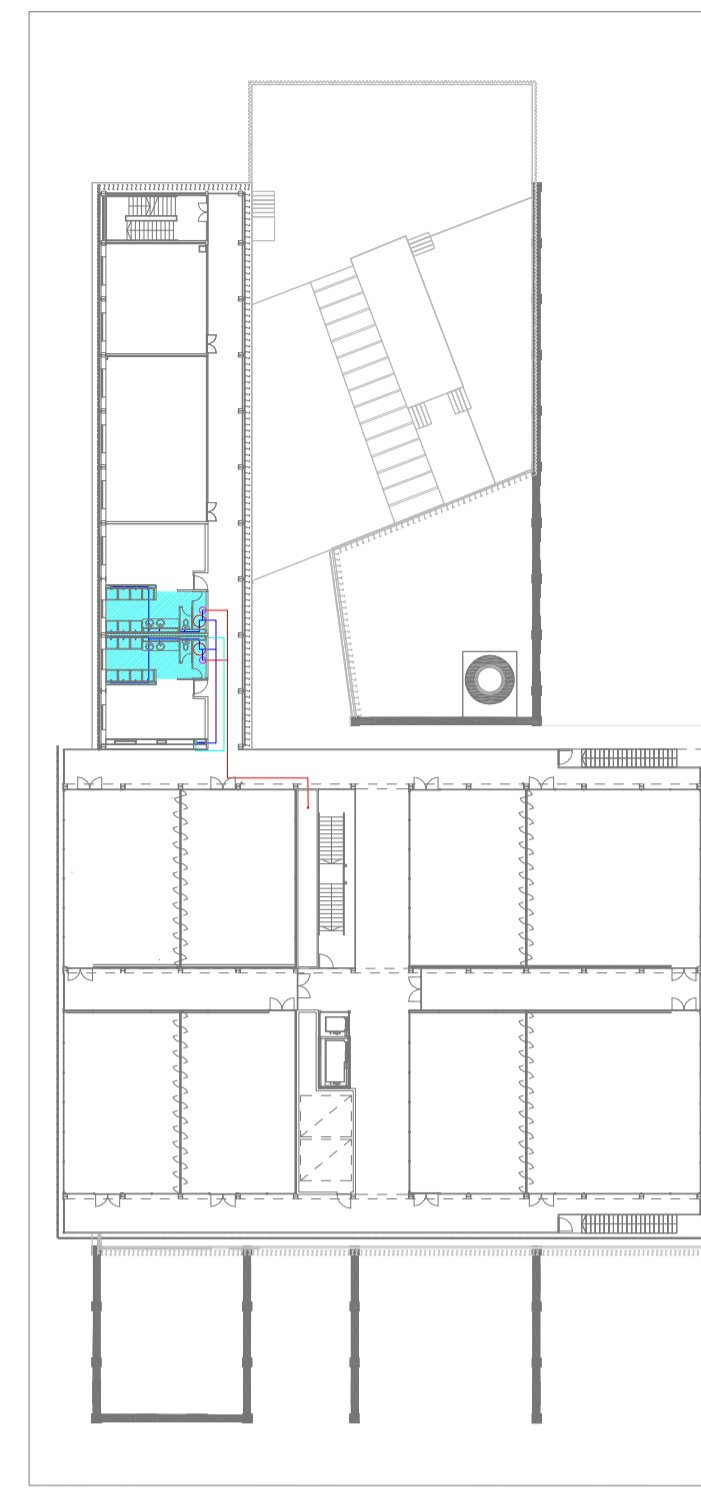
Planta -1



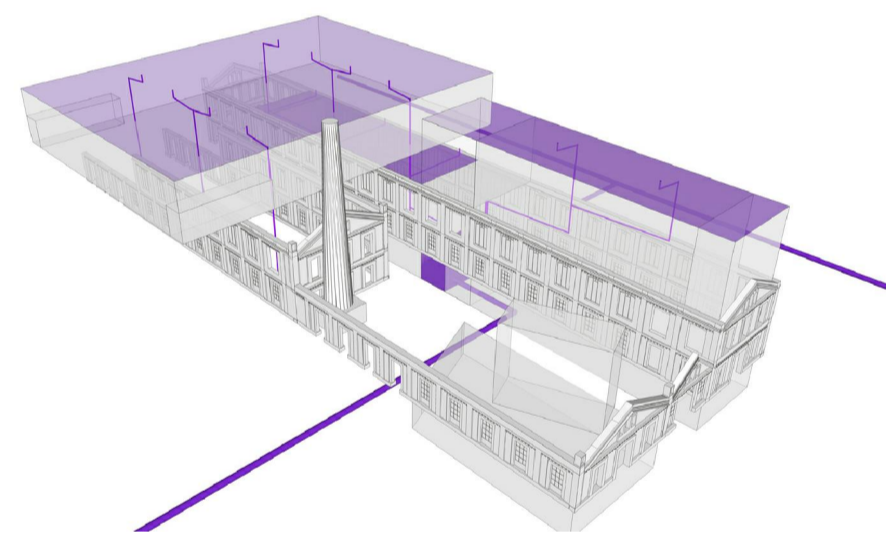
Planta 0



Planta 3



Sanejament



- *Reutilització d'aigües pluvials: Dipòsit d'aigua pluvial ubicat al sotà
- *Distribució vertical: adjacents als pilars
- *Distribució horitzontal: per cel·lars

- Baixant algües grises
- Baixant algües negres
- Baixant aigua pluvial
- Desaigüe pluvial
- Desaigüe espai públic - reixeta
- Dipòsit d'aigua pluvial
- Sentit de la pendent de desaigüe
- Xarxa de clavagueram públic
- Enllaç a la xarxa pública

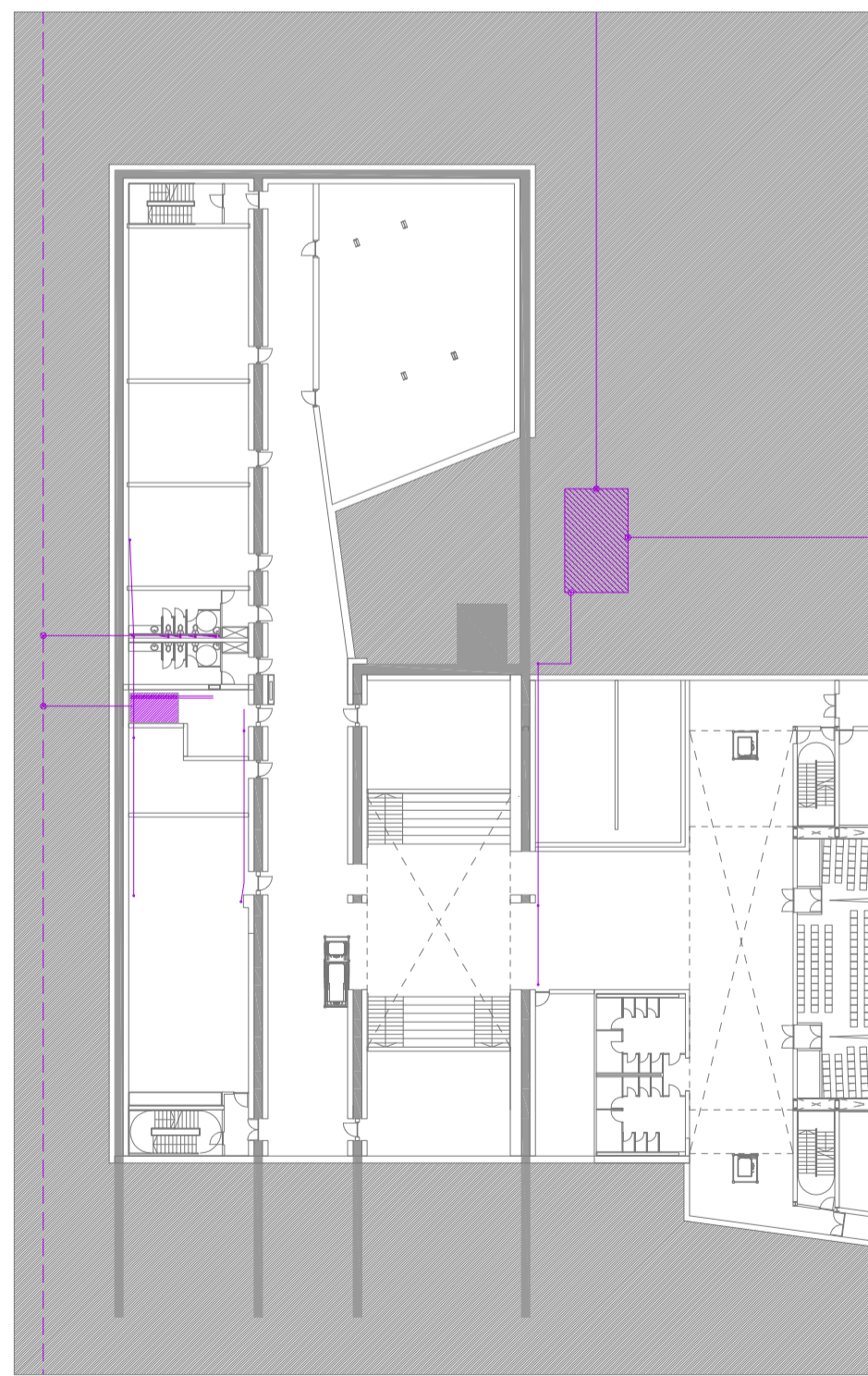
- *Recollida d'aigües perimetral a tots els edificis
- *Reixes de recollida d'aigua en punts de canvi de pendent
- *Emmagatzematge de l'aigua de pluja en un pou central al pati per a regar els espais verds de la zona

- Desaigüe espai públic - reixeta
- Desaigüe espai públic - puntual
- Desaigüe pluvial baixant

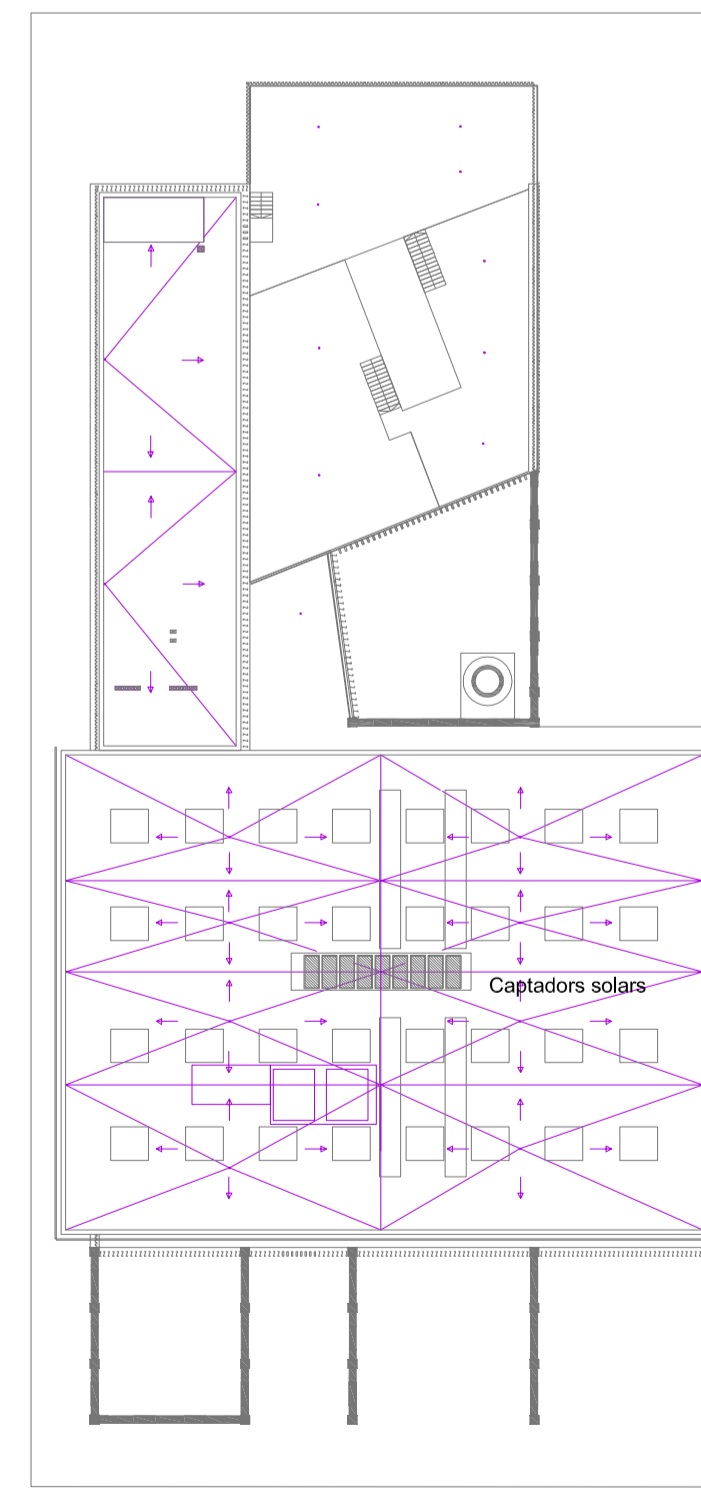
Planta espai públic



Planta -1



Planta 3



Il·luminació i Electricitat

Es proposa un tractat dels conductes d'electricitat paral·lels a la disposició del programa, on tenen origen al nucli de serveis, igual que la resta d'instal·lacions.

El quadre de comptadors, així com el local, es troben en planta baixa, al costat dels serveis.

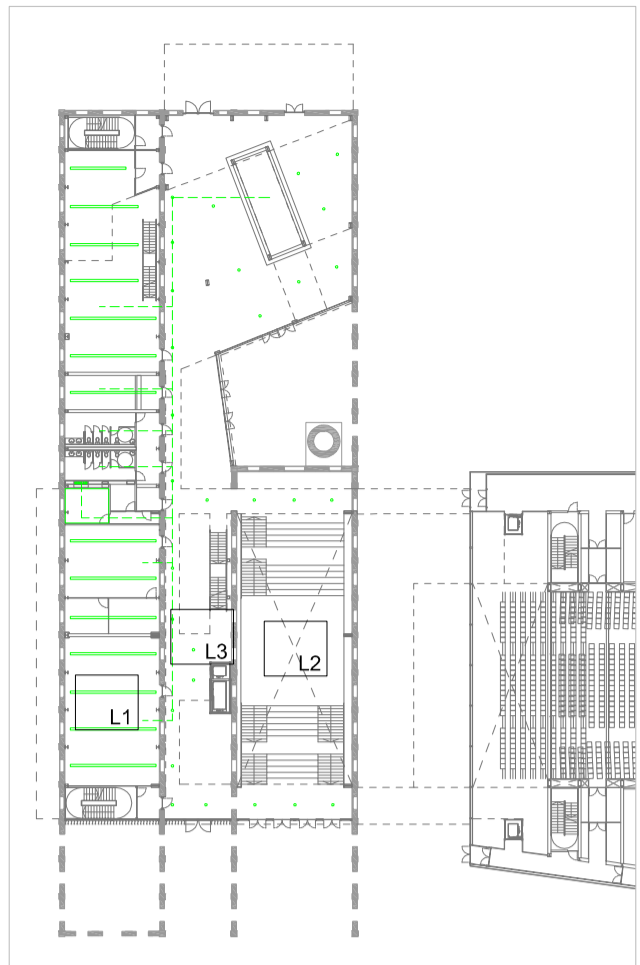
Després, a cada planta, amb accés des del passadís, hi ha un quadre de comandament de totes les aules.

Per a la il·luminació es proposa una mateixa solució per a les aules tècniques i les aules de moviment. Consisteix en un fluoescent puntual amb estructura que penja del sostre, i que queda enrasat amb el cel·lars.

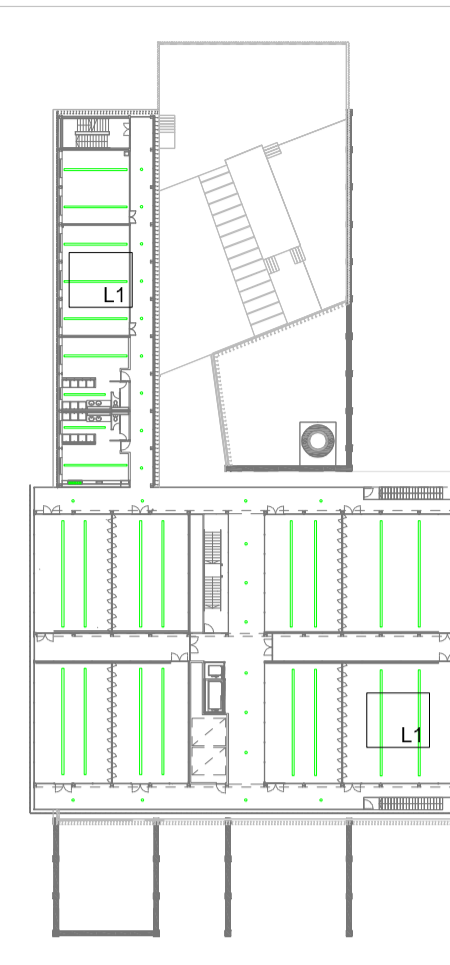
Pel que fa als passadissos, es proposa un sistema de llums puntuals al llarg dels recorreguts.

Per al foyer d'entrada al Teatre, es planteja un sistema coordinat amb la façana de les aules per tal d'integrar la il·luminació de la part del sostre que dona a exterior i a interior.

Planta 3



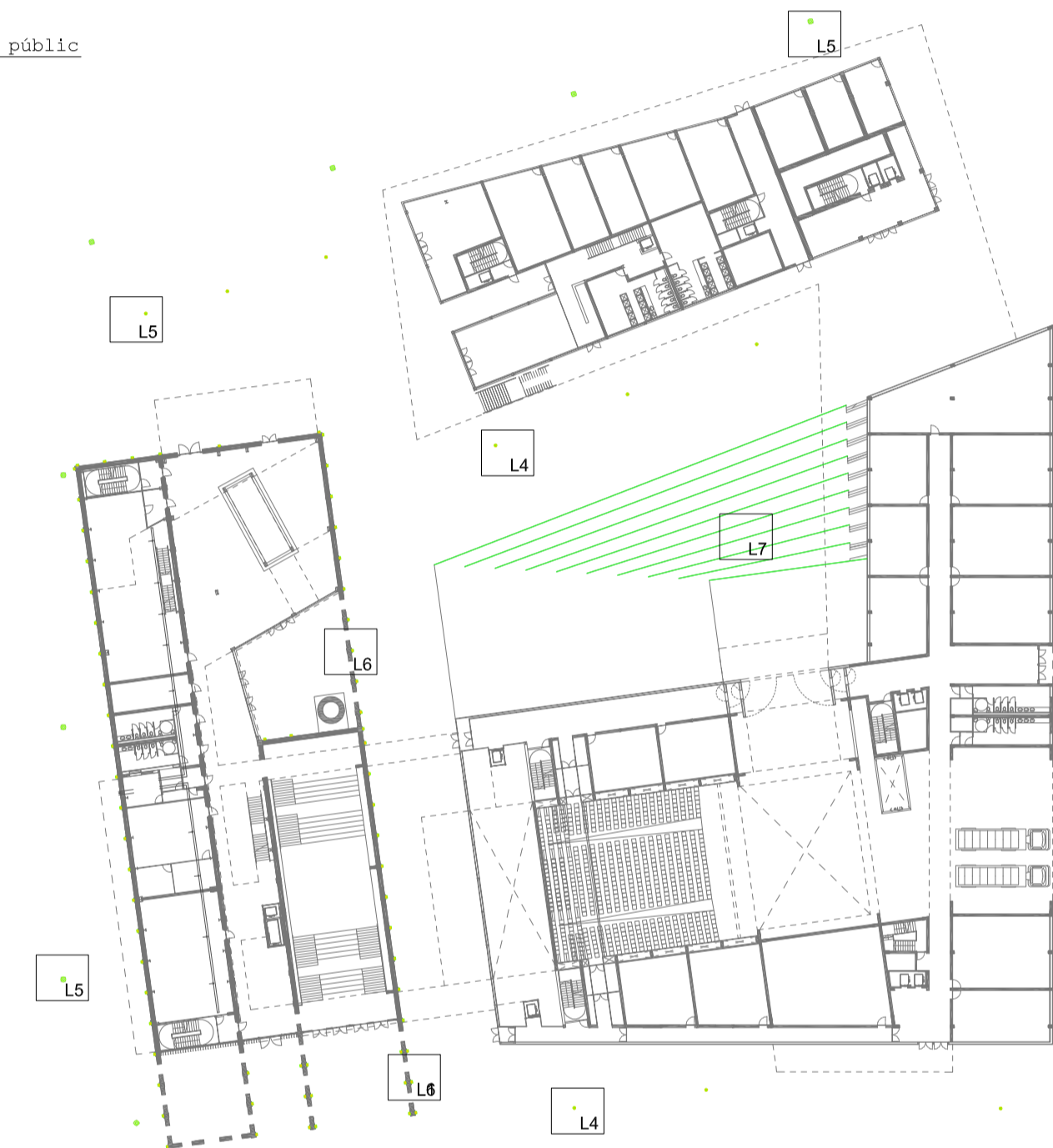
Planta 3



Il·luminació de l'espai públic

Per a l'espai públic, es consideren diferents solucions segons els diferents espais.

Es proposa un fanal per a carrer, un fanal per a ambientació de la illa, i un sistema de llums puntual que il·lumina tangencialment la façana de la fàbrica de maó.



L1 Luminàries aules



L2 Luminàries Foyer



L3 Luminàries passadissos



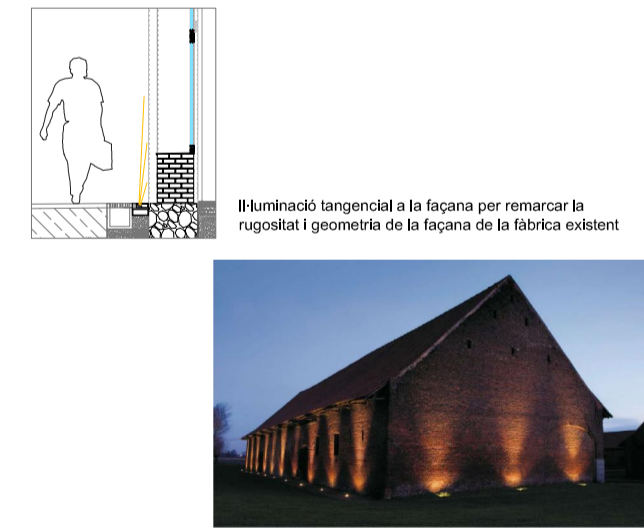
L4 fanal espai públic



L5 fanal espai públic



L6 Il·luminació façana de maó



L7 Il·luminació grades anfiteatre

