

Climatització

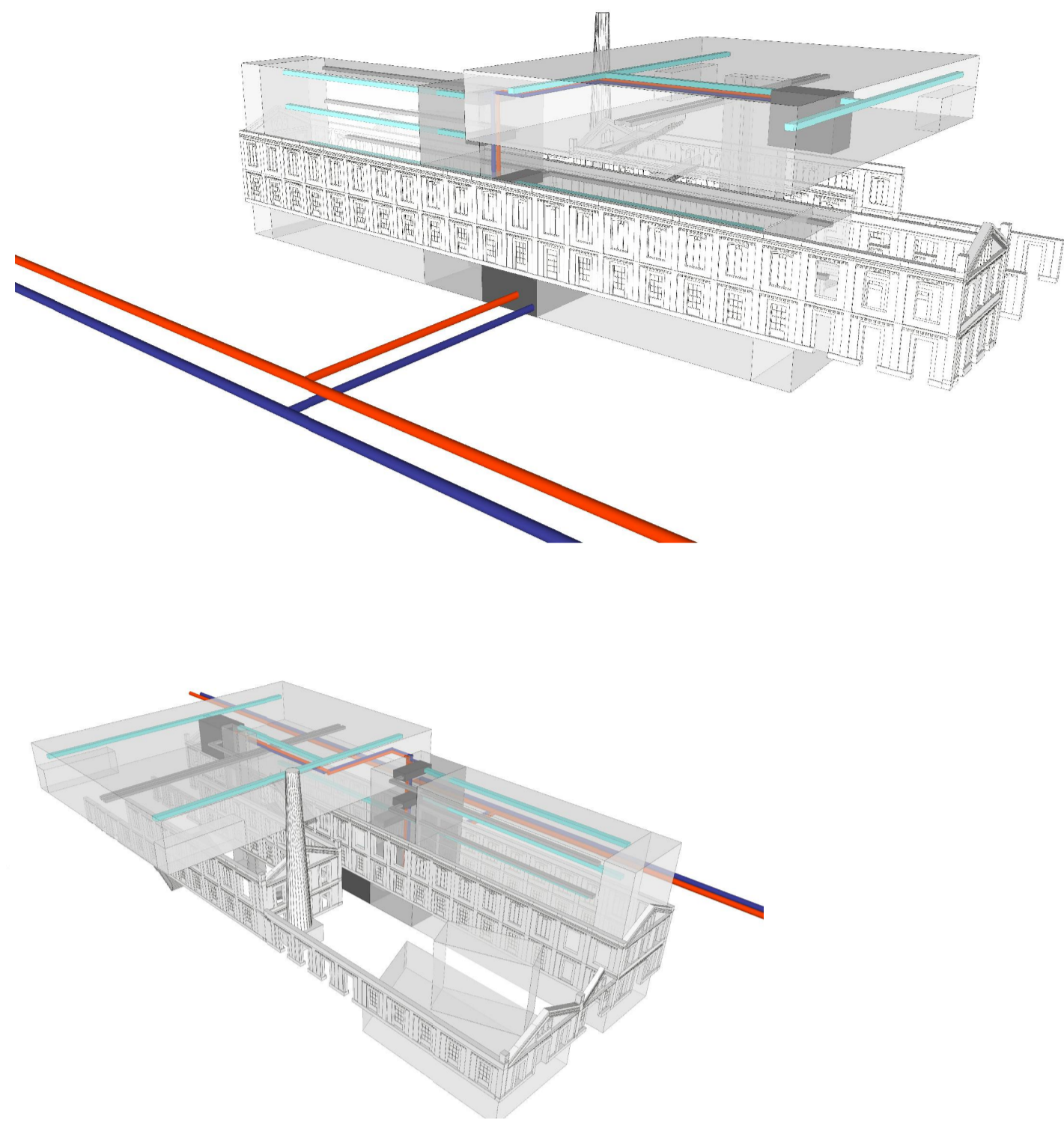
*Producció de calor i fred a partir d'unitats d'aire. Per a poder produir l'aire a la temperatura desitjada es dota del sistema subministrat per Districlima, que consisteix en l'intercanvi tèrmic de la seva xarxa pública amb la dotació determinada de l'edifici (aigua-aigua-aire):
 - ubicació d'una sala a planta -1 (subestació) de 30m2 per ubicar-hi 3 intercanviadors (1 de calent i 2 de freda) i la maquinària necessària.

*Dotació d'una unitat interior per planta: recorregut de les canalitzacions <30m

*Ubicació de les unitats interiors d'aire per a les aules de moviment a la mateixa planta

*Distribució pel cel-ràs

-  Zona a climatitzar
-  canalització d'impulsió d'aire
-  canalització de retorn d'aire
-  Impulsió
-  Retorn
-  Unitat interior d'aire
-  Intercanviador
-  Subministrament fred
-  Subministrament calent
-  connexió aigua-aire
-  Xarxa pública Districlima fred
-  Xarxa pública Districlima calent







Ventilació Natural

*Ventilació natural de les Aules de Moviment, Aules d'interpretació, Aules Teòriques i principals serveis

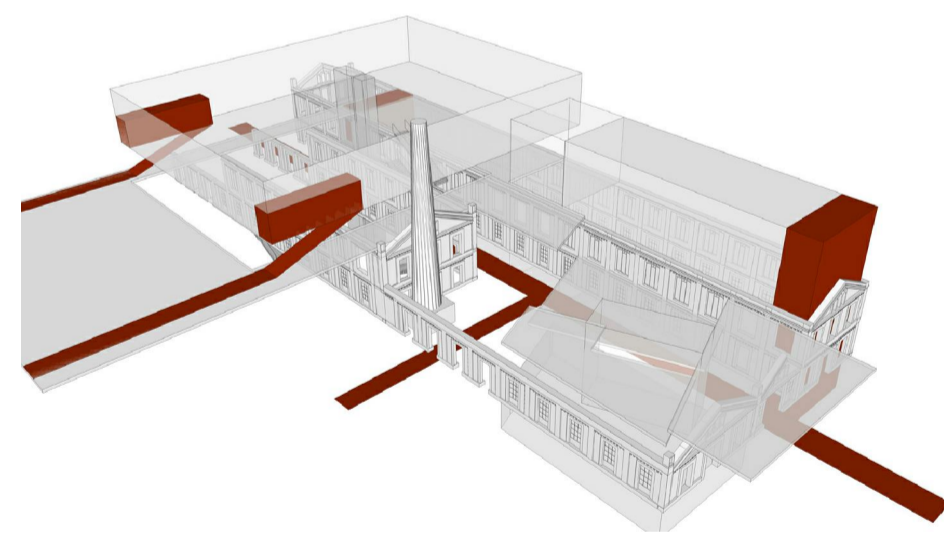
*Ventilació forçada per a la planta sotan

*Extracció de fums de la cafeteria

*Shunt de ventilació per a totes les cambres sanitàries i per a les aules de Moviment. Necessària una alta freqüència de renovació d'aire

-  Ventilació Natural
-  Ventilació per recirculació d'aire
-  Extracció de fums cuina
-  Shunt

Incendis









*tot l'edifici està comprès com un únic sector d'incendi ja que la superfície total d'evacuació < 4000 m2

*2 sortides de planta: Ocupació =350 persones (> 100 persones)

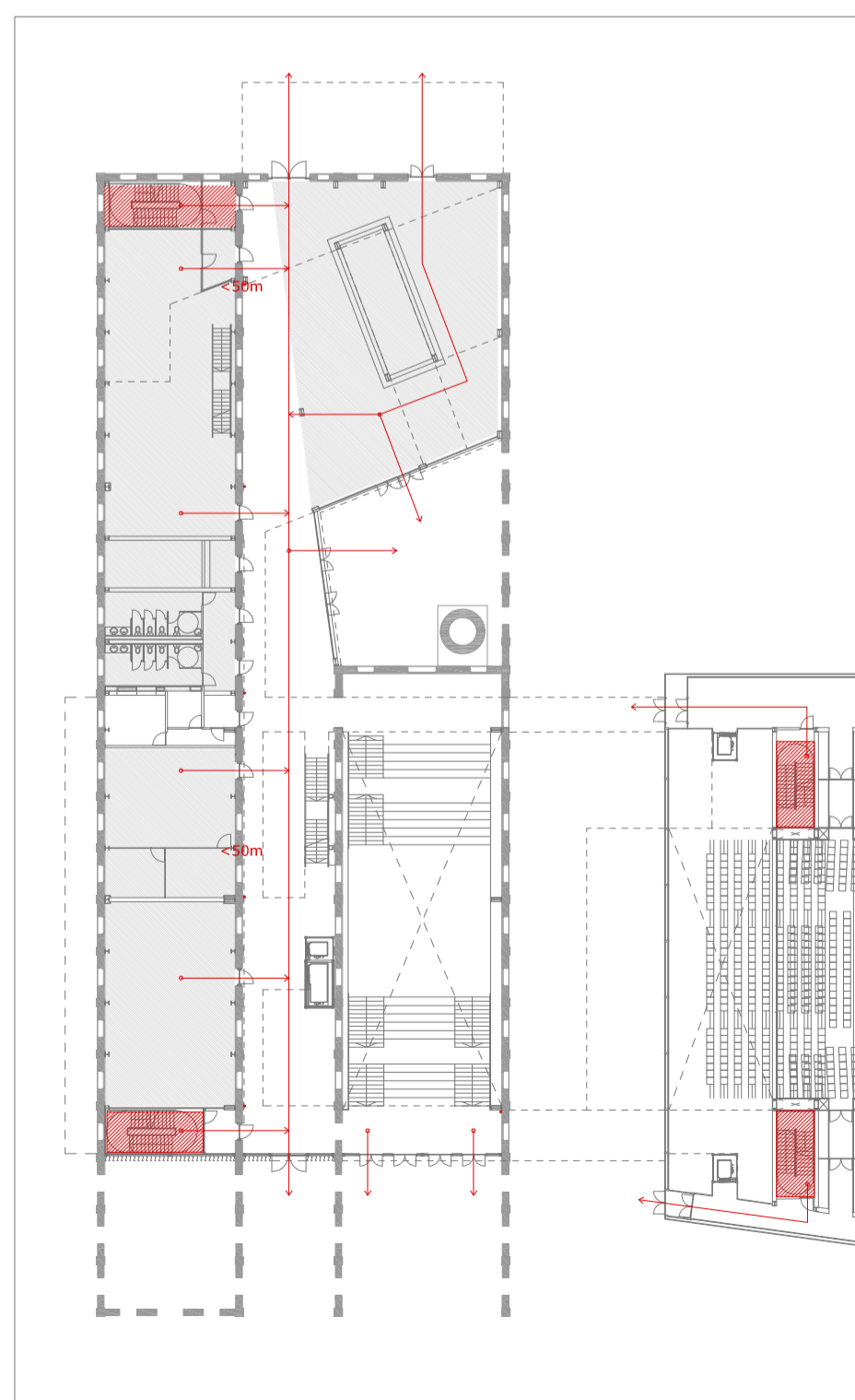
*Més d'1 sortida de planta. Recorregut = 40 m amb dues alternatives (< 50m recorregut d'evacuació amb dues alternatives)

*Sortida d'edifici = 4 (> 2 sortides)

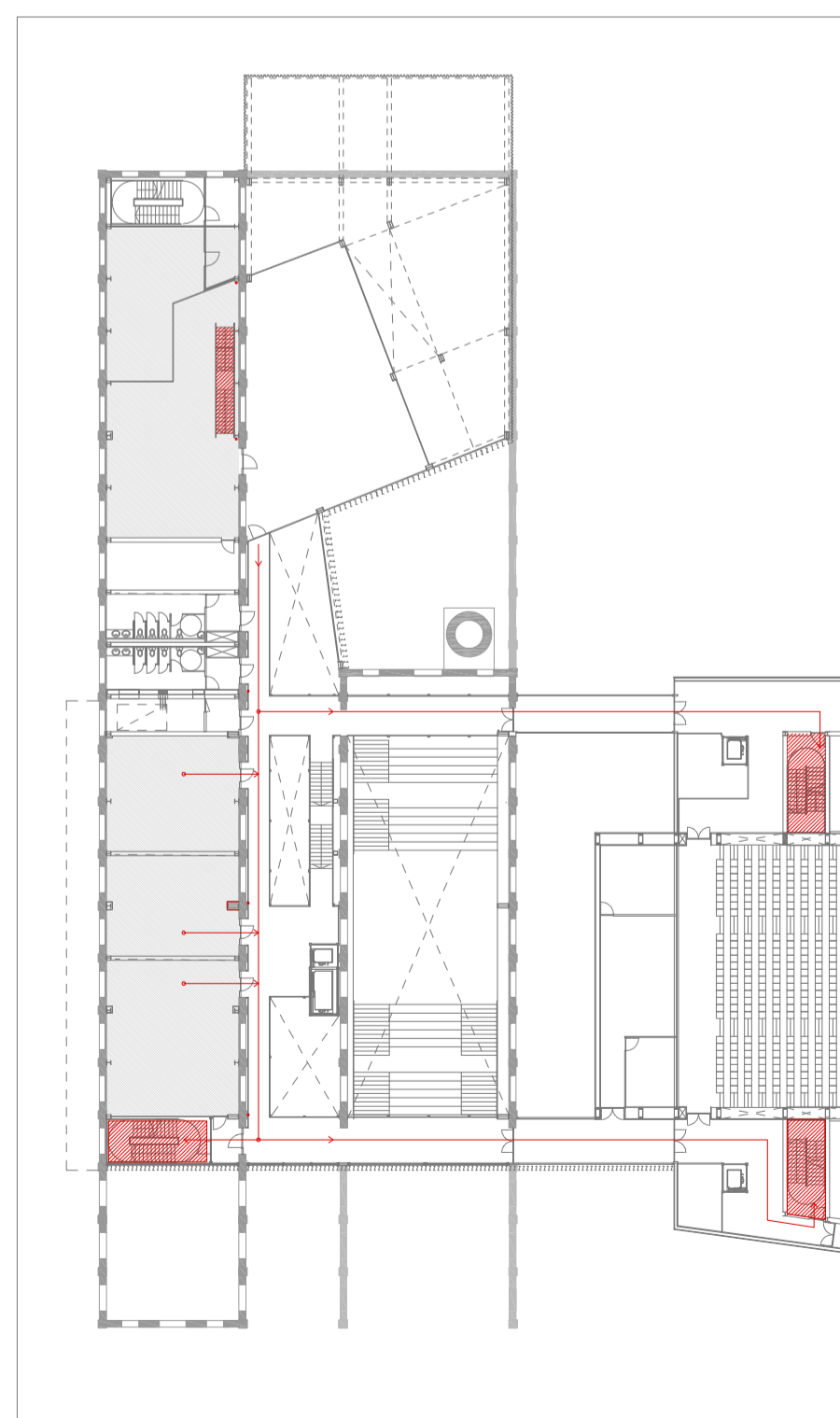
*Extintors cada 15m (màxim)

-  Sortida d'emergència, sortida de planta
-  Sortida d'emergència abatible
-  Zona a evaquar
-  Extintor d'incendis
-  Sentit d'evacuació
-  Origen recorregut d'evacuació

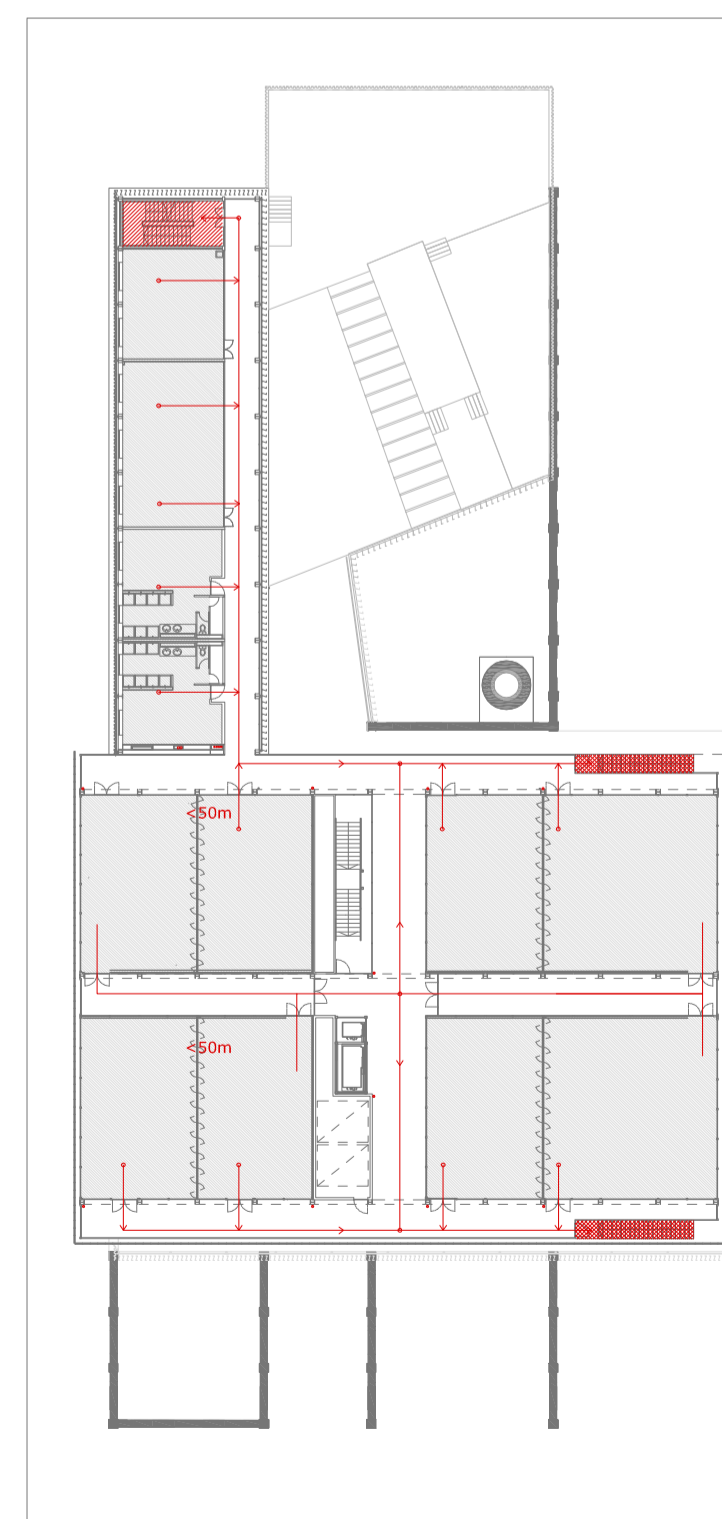
Planta -1



Planta 0



Planta 3







Tipus de sòl

*Paviment transitable cota 8,5m

*Sòl ajardinat com a espai comunitari segons l'activitat de l'equipament

*Cobertes superiors amb allotjament maquinària

-  Sòl ajardinat_transitable
-  Sòl paviment dur_transitable cota 8.50m
-  Allotjament maquinària_no transitable
-  Sòl paviment dur_transitable cota 0,00m

