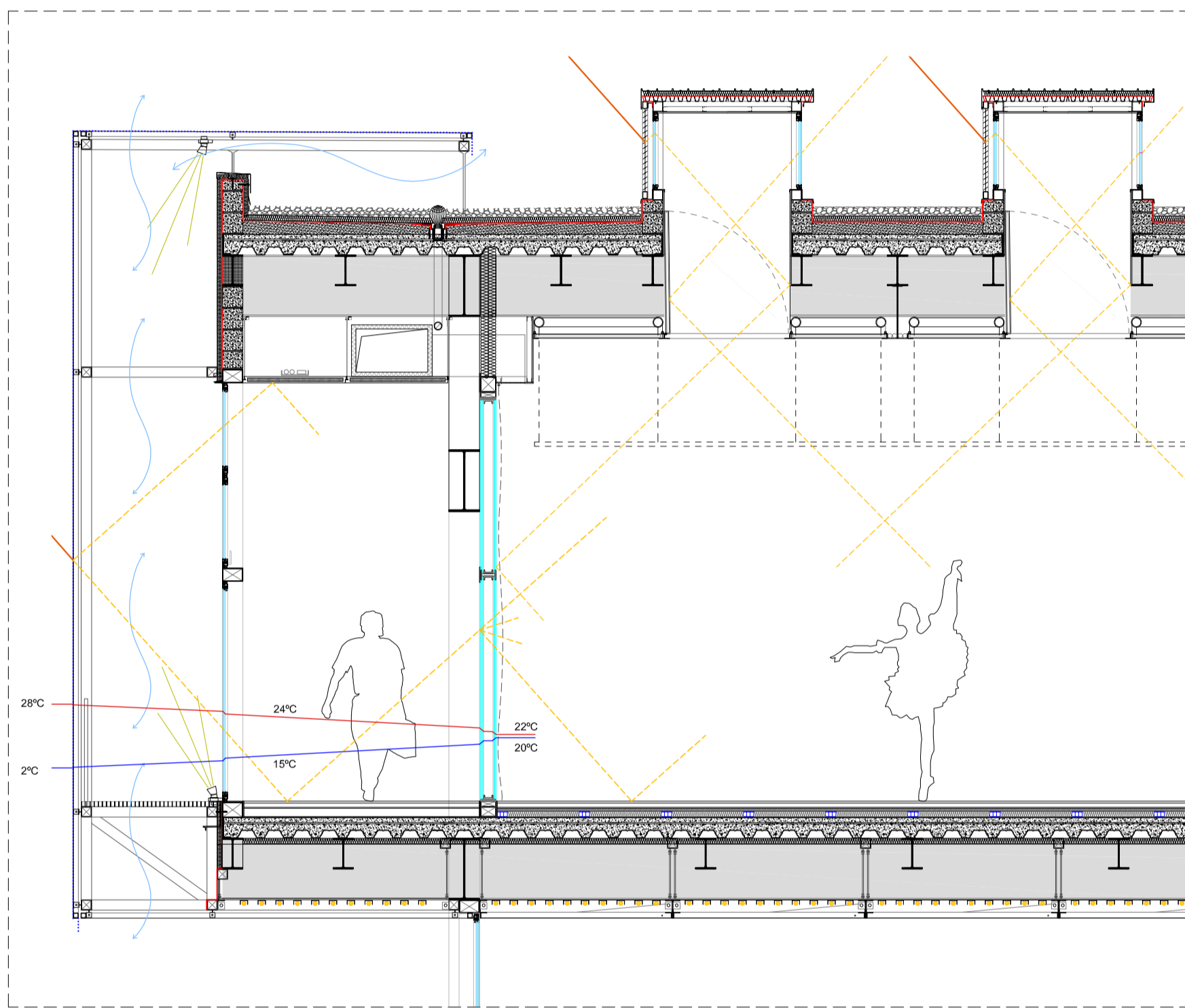
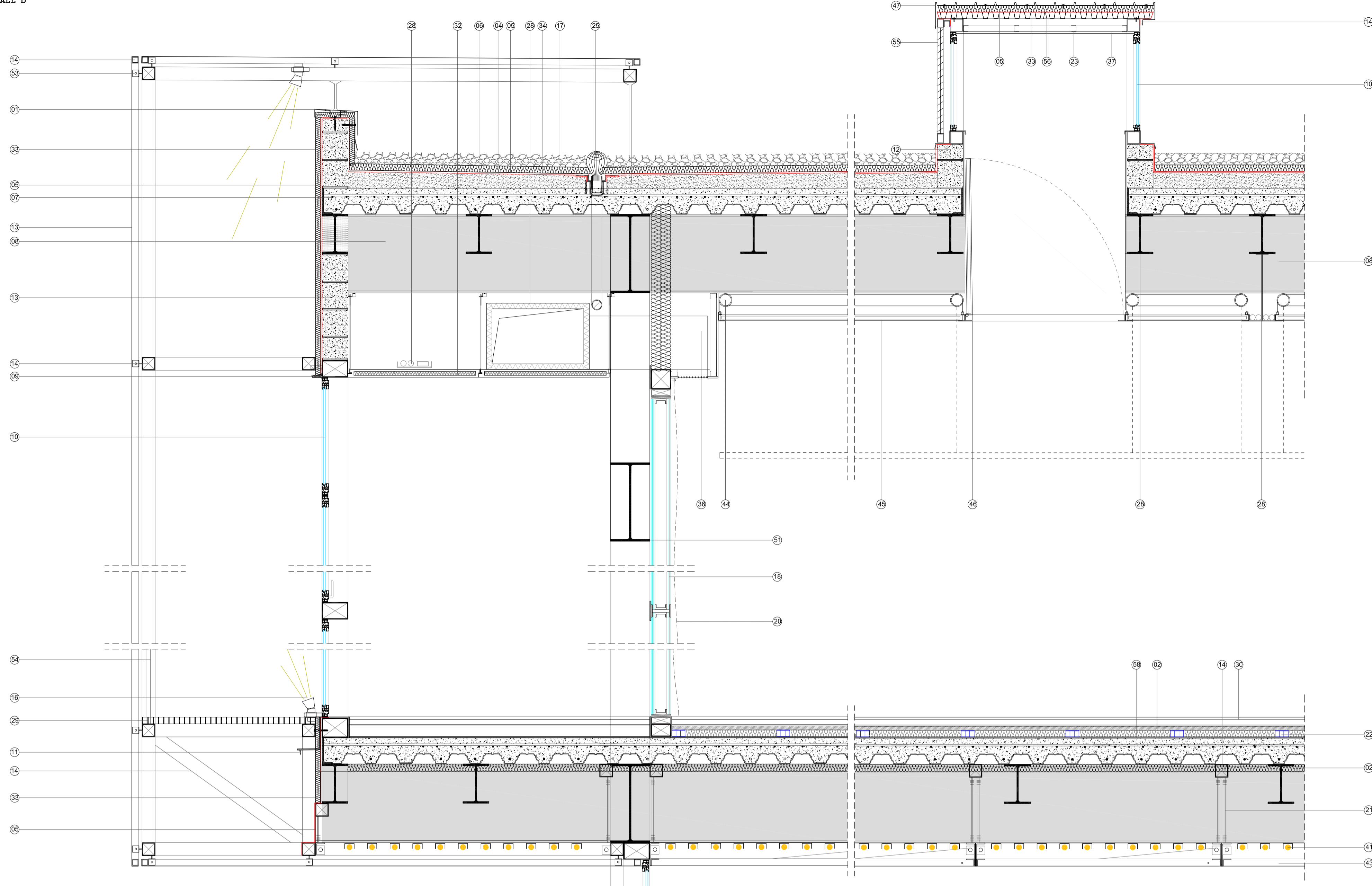


Diagrama llum - aigua - aire



DETTALL D



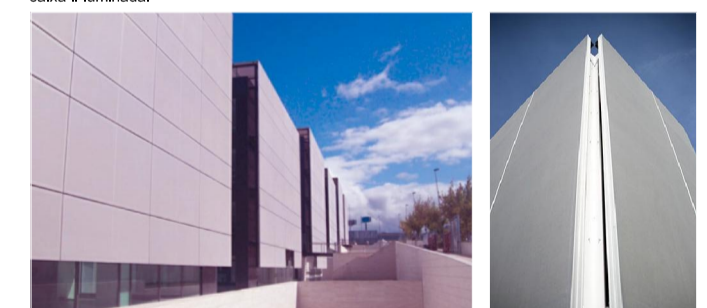
Llegenda

- 1 tencallages
- 2 lona mineral de vidre
- 3 tac mecànic
- 4 línia gòtic
- 5 línia acústica impermeable
- 6 formigó de pendents
- 7 rajol cel labordat de formigó i xapa gresada (R+G) amb armadura
- 8 Jassera IPN 400 amb pintura ignífuga RF-60
- 9 Premari: fusteria d'alumini
- 10 fusteria d'alumini amb doble vidre amb ruptura de pont tèrmic. Pràcticable d'1 fulla
- 11 goteró
- 12 bloc de formigó
- 13 lona teixit tensada microperforada de color blanc
- 14 subestructura d'acer galvanitzat amb unions metàl·liques
- 15 Perfil en L
- 16 Focus de llum
- 17 grava de drenatge
- 18 Envà autoportant amb doble vidre translúcid per activació canals
- 19 Envà autoportant amb opac
- 20 cortina opaca
- 21 Tensió d'acer regulable
- 22 suport de PVC per al parquet flotant
- 23 perfil omega anclatge placa de cartró guix
- 24 formigó de neteja
- 25 embornat
- 26 armadura d'acer
- 27 tub de PVC diàm. 100 desajugó
- 28 conducte pass insul·lació d'electricitat
- 29 Ràfega metàl·lica d'acer galvanitzat
- 30 Parquet flotant
- 31 perfil d'acer - subestructura cel·lars (50m)
- 32 cel·lars registrables i absorbent acústic de cartró guix
- 33 manta de lona mineral hidrologada
- 34 placa de polidèric extrudit de color gris
- 35 capa de sorra d'activitat
- 36 conductor de drenatges
- 37 placa de cartró guix de 1,5cm de gruix
- 38 perfil d'acer - subestructura sistema de cartró guix
- 39 fusteria d'alumini de tancament superior (practicable) inferior
- 40 junta de neopren
- 41 lluminària de LEDS
- 42 Perfil tubular d'acer - subestructura revestiment façana
- 43 Lona tensada - sistema registrable
- 44 sistema de polidèric
- 45 Sistema de cel·lars mòbil de plaques de cartró guix absorbent
- 46 Placa abatible per a entossal'Paula
- 47 xapa plegada de zinc
- 48 tensor regulable
- 49 Tub de drenatge de PVC
- 50 Xapa plegada d'alumini anoditzat
- 51 Estructura metàl·lica triangulada amb acabat de pintura ignífuga RF-60
- 52 Morter de ciment Portland
- 53 anclatge subestructura revestiment
- 54 barana
- 55 lames horitzontals d'alumini
- 56 xapa gresada
- 57 biguetes IPN 300
- 58 separador

SISTEMA FAÇANA VENTILADA DE LONA TENSADA

El sistema de façana ventilada permet la possibilitat d'afegir-li la passarel·la de manteniment i en el cas d'aquest detall, es afegirà la porxada d'emergència a través d'unes escales abatibles.

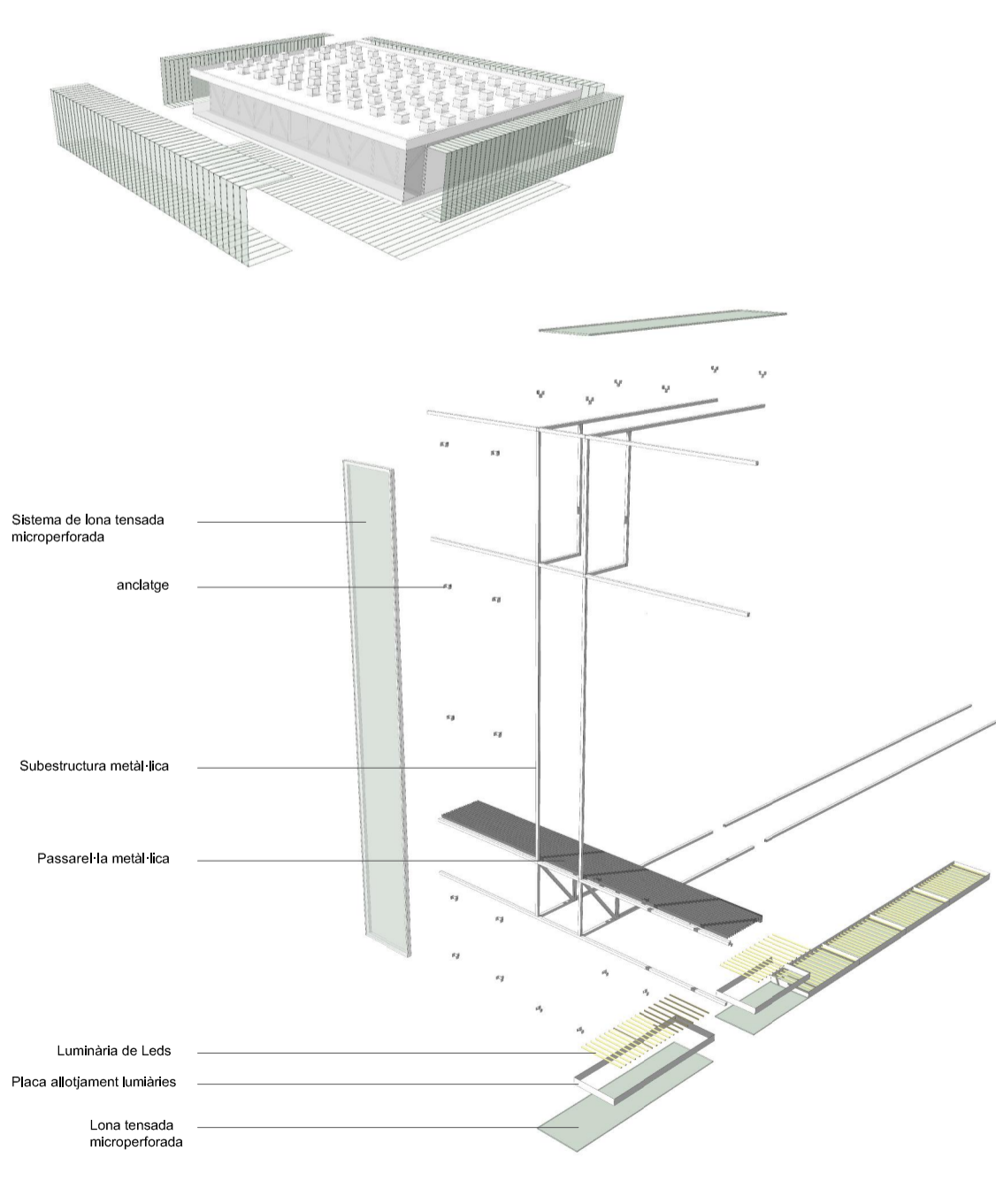
Envoltant - Sistema Fachada teixit Batons
El sistema escollit és una lona tensada microperforada, de 196m d'alçada que està diposada en franges verticals per a poder completar el joc compostiu propiament.
La Lona microperforada fa de protector solar, permet les visuals cap a l'exterior i també permet més privadesa des d'aquest. No obstant, de nit provoca l'efecte contrari. És un sistema lleuger, i que està muntat sobre una subestructura que també a l'estructura metàl·lica. Aquesta subestructura també permet allotjar-hi dues lluminàries puntuals per a poder realitzar l'efecte de caixa il·luminada.



Tancaments
El primer tancament és una fusteria de vidre doble per a permetre l'entrada de tota la totalitat de la llum que travessa la lona tensada microperforada, així com els espais de recepció que donen accés a les aules estiguin força il·luminats.
El segon tancament, el de les aules, consisteix en una plataforma autoportant desmuntable, la qual translúcid o opaca, i són els que garanteixen l'aïllament acústic respecte als passadissos.



Cel·lars - Sistema Batons Lumines
En quan al tancament exterior, no només fa de revestiment de la façana, si no que s'allarga per la coberta i pel cel·lars exterior. Quan es troba a la coberta, permet atenuar la radiació solar, i quan es troba al cel·lars, permet allotjar-hi unes lluminàries de LEDS.
Aquest cel·lars, quan es troba en espaltrador, és a dir, de sostre del Foyer de Fresca i del Teatre, actua de la mateixa manera. Són unes plaques registrables amb acabat de lona tensada que també hi tenen allotjat les lluminàries de LEDS. Aquestes plaques tenen unes dimensions de 1,2m i estan col·locades en sentit longitudinal per a completar la coordinació del joc de verticalitat de la façana.



SISTEMA ACONDICIONAMENT DE LES AULES DE MOVIMENT

S'ha considerat que aquestes aules permetin el màxim de flexibilitat i així fa que les aules hagin de presentar múltiples solucions adaptades a cada cas.
Es proposa una distribució en franges subdividida en franges d'electricitat, de suport estructural, en franges de cel·lars.

Il·luminació
1. Llum natural: Lluminàries i envans translúcids que permeten l'entrada de llum
2. Llum artificial: regletes en franges fixes

Flexibilitat
1. Cel·lars mòbil per mitjà de polidèric que permeten envans a la sala
2. Envans mòbil
3. Sistema de murs desmuntables

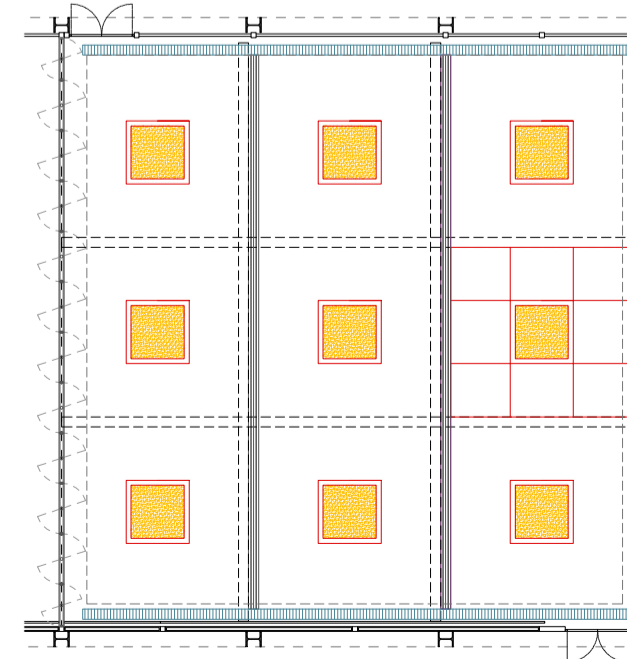
Acondicionament Acústic
1. Paviment flotant
2. Cel·lars absorbent acústic
3. Cortines absorbents
4. Envans mòbil



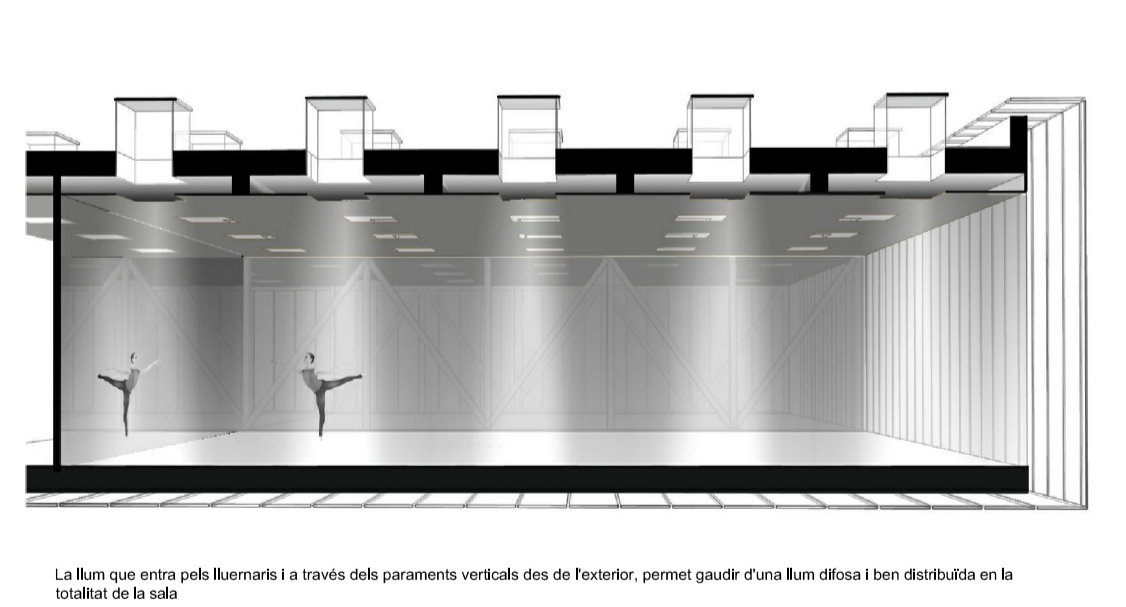
Sistema d'envans mòbil per a permetre el màxim de flexibilitat.
Aquest sistema garanteix un bon aïllament acústic entre les diferents partides.
A les canes dels envans s'hi poden col·locar Plafons Absorbents acústics per a minimitzar el temps de reverberació i així garantir una bona acústica a l'espai.

Sistema de paviment flotant per a poder realitzar l'aïllament acústic entre les diferents sales.
S'hi col·loquen unes plaques de plàstic que permeten alçar-se 5cm respecte al terra. Entre aquestes plaques s'hi col·loca la lona mineral de vidre i a sobre s'hi col·loquen les plaques de parquet.

Organització cel·lars i instal·lacions de les aules



Sala de Ball - aprofitament llum natural



Sala de Ball - flexibilitat

