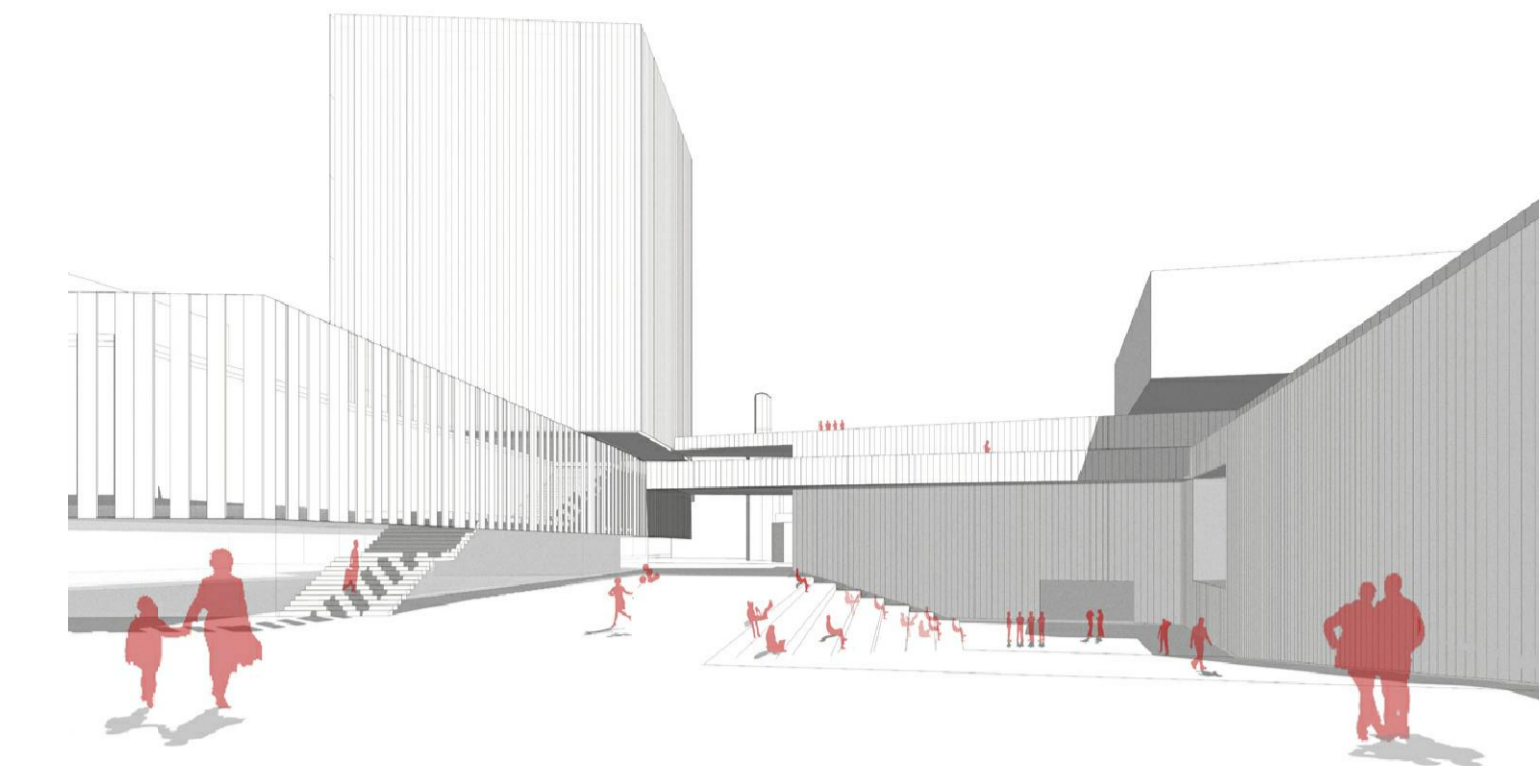


L'Espai Públic



L'Espai Públic es proposa com un espai públic de la ciutat, del barri, i dels equipaments i activitats que comparteixen l'espai.

L'anfiteatre, és l'icone de la illa, "el teatre surt al carrer". Gràcies a aquest espai l'Escola d'Arts Escèniques obre les portes i mostra la seva intimitat.

Però aquest espai no només dona servei a activitats de l'escola, si no a festes majors, concerts i activitats que puguin esdevenir al barri o a la ciutat.

A més a més, per la morfologia de la plaça, l'anfiteatre alhora permet connectar els diferents departaments de l'escola mitjançant una rampa.

Mobilitat

El carrer per on hi ha la circulació principal és Pere IV, Cristòbal de Moura i el Fluvial. Es planteja que el Carrer de Provençals sigui d'ús peatonal i excepcionalment per a circulació de camions o autocars. És per això que la zona de serveis del Teatre dona a aquest carrer.

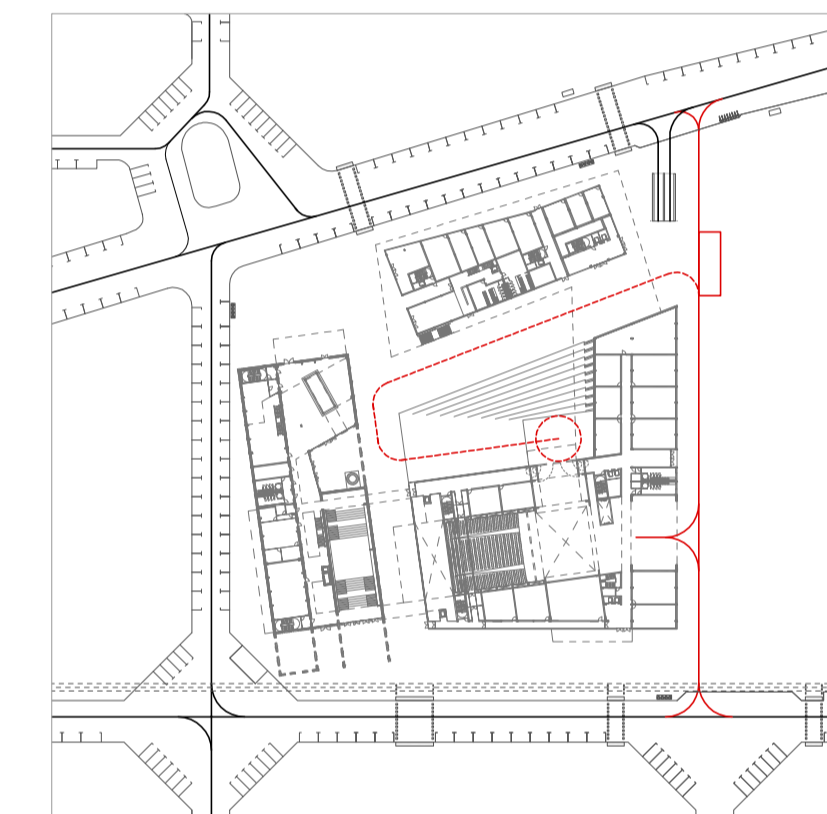
A més a més, aquest carrer permet l'entrada d'autocars des del carrer Cristòbal de Moura, realitzar la seva parada i sortida al carrer Pere IV. Això facilita l'accessibilitat a les diferents activitats de la illa.

També es proposa la possibilitat d'entrada de camions tan de bombers com per a serveis del Teatre o altres activitats fins a l'interior de la plaça on hi ha l'anfiteatre. S'ha tingut en compte els radis de gir reglamentaris de per a camions.

Al carrer Pere IV s'ubiquen dues parades de bicicletes (empresa bicing) i un servei d'escombraries a les tres cantonades principals.

Perquè fa a l'aparcament, es proposa un aparcament soterrani amb accés des de Pere IV per a complementar l'aparcament que es troba a nivell de carrer.

Els passos de vianants s'han ubicat d'acord amb el fluxe de circulacions principals, de manera que permetin connectar els espais de places més importants.



Urbanització de l'espai públic

- Paviment dur clar
- Paviment dur fosc - referències
- Fanal espai públic
- Lluminiària perimetral - il·luminació tangencial façana fàbrica
- aparcament de bicicletes
- reixa de recollida d'aigües pluvials (directe al clavagueram) i pou central de recollida d'aigües a la zona de l'anfiteatre
- Escombraries - sistema pneumàtic
- Banc

<p>Populus Alba</p> <p>Nova plantació Està ubicat al perímetre de les voreres.</p>		<p>20-30m dám. 10m</p> <p>Arbre caducifoli, corol·lari i de ràpid creixement. Dona ombra a l'estiu. Ofereix una ombra agradable.</p>
<p>Jacarunda Mimosifolia</p> <p>Nova plantació Està ubicat al xamfrà de les manjanes</p>		<p>8-12m dám. 4-6m</p> <p>Arbre caducifoli el fullatge del qual és útil per atapar la contaminació del aire. Copa no uniforme i no molt densa. Ombra de mitja intensitat, és característic per la seva flor de color blau.</p>
<p>Platanus x hispanica (Plantan d'ombra)</p> <p>Arbre preexistent Està ubicat davant de l'Església.</p>		<p>20-40m dám. 8-10m</p> <p>Arbre caducifoli de gran talla que pot arribar als 35-40m d'alçada. Floreix a la primavera. Dona ombra a l'estiu.</p>

