

Planta cubierta

La planta cubierta será plana, se trata de una cubierta no transitable invertida, con acabado de grava. Queda limitada por un antepecho de 60 cm de altura. En la zona central de la planta aparece la cubierta del lucernario, que está dividido en dos partes. La cara norte, se resuelve con unas ventanas de entrada de luz difusa, bajo una cubierta metálica tipo sandwich de 31% de pendiente.

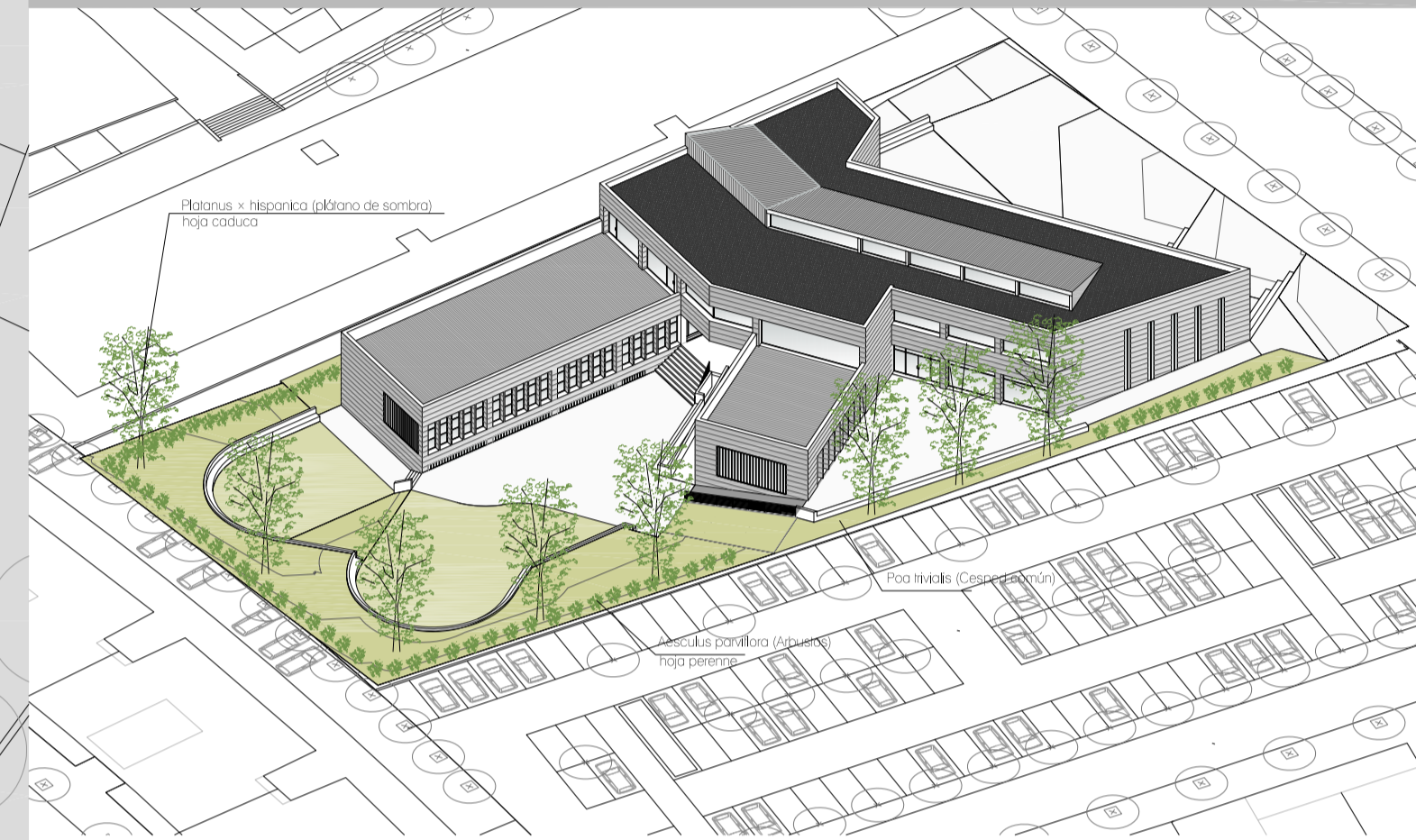
Cuando el lucernario gira y pierde su alineación pura al norte, se aprovecha para colocar bajo el mismo tipo de cubierta las máquinas exteriores de la climatización. Este espacio será totalmente ventilado, con un cerramiento de malla electrosoldada metálica que permite respirar el interior del espacio.

Los sumideros están colocados estratégicamente para no influir en la arquitectura de las plantas inferiores, recogiendo en todos los casos superficies inferiores a 100 m², según el CTE dada situación pluviométrica de su localización.

Tras varias consultas y deliberaciones, se decide acceder a esta planta a través de una trampilla desde la zona de trabajo de la biblioteca. Queda claro que es más cómodo salir por casetón, pero después de muchos intentos de integración con los lucernarios, y dadas las características de la cubierta, que será solo de mantenimiento y conservación, se declinó la opción de acceder por casetón. La altura que se necesita, hacía imposible ocultarlo desde el exterior, o integrarlo con los lucernarios, pues se generaban altura de más de 3 metros siendo totalmente exagerada.

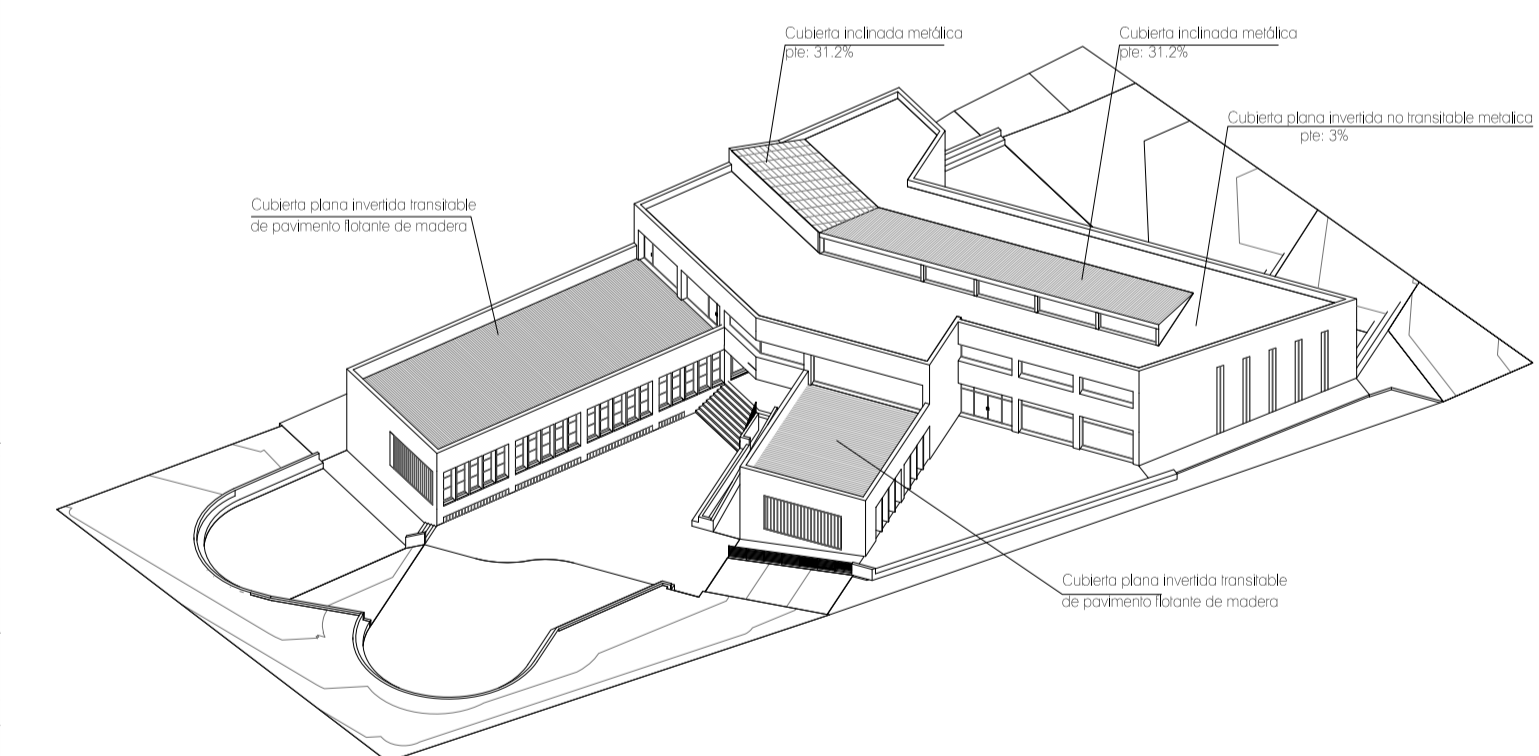
El resto de elementos verticales tales como colectores y antenas quedarán ocultos desde la calle debido a su posición interior dentro de la planta.

Esquema de vegetación



Esquema de funcionamiento

PRIVACIDAD	CONEXIONES	INFORMACIÓN Y CONTROL	DEFINICIÓN DE PROGRAMA
público	horizontal	i	1. ZONA DE ACOGIDA Y PROMOCIÓN
privado	vertical		2. ZONA DE INFORMACIÓN Y FONDO GRAL.
	ascensor / cto. técnico		3. ZONA INFANTIL
	accesos		4. ZONA DE TRABAJO INTERNO
			5. SALAS TÉCNICAS



ESPACIO EXTERIOR PATIO TRASERO



VISTA AÉREA DESDE EL OESTE

