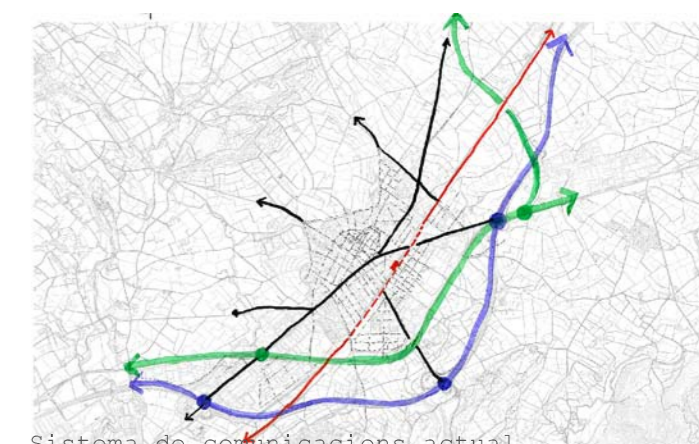


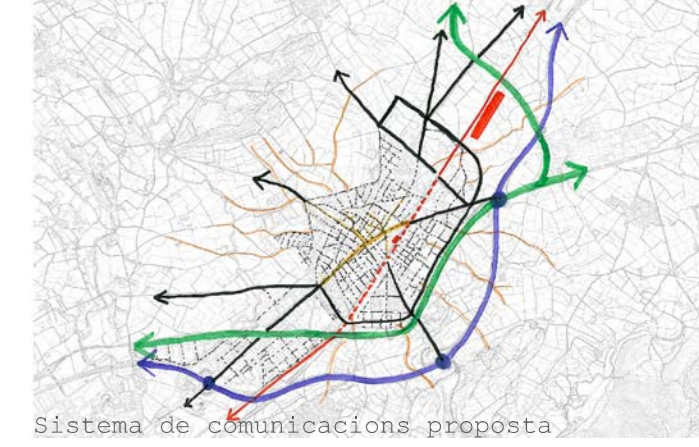


VISTA ÀEREA DEL PAS DEL LAV A TRAVÉS DE LA CIUTAT
(mirant cap al nord)

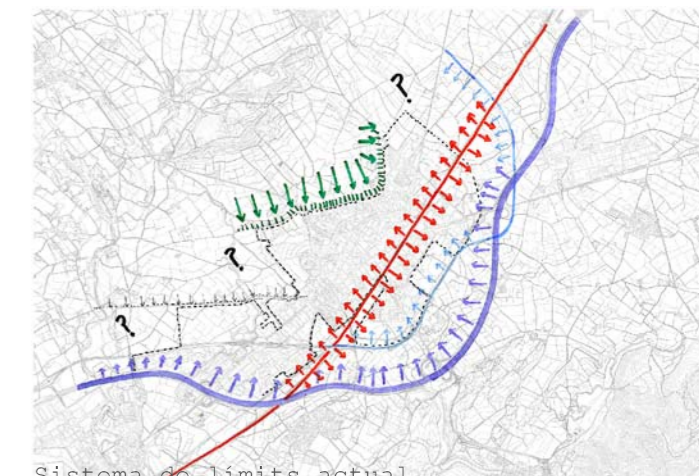
*Nickoclik.com



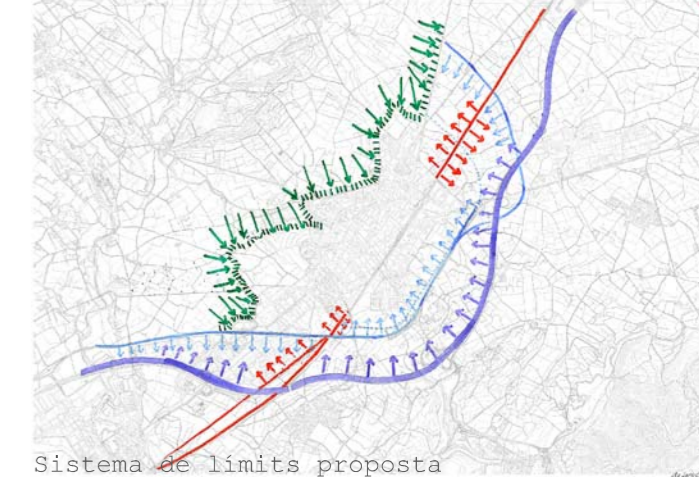
Sistema de comunicacions actual



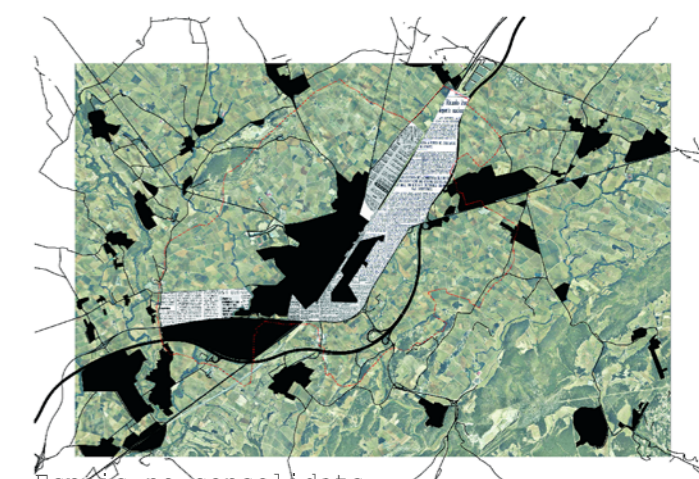
Sistema de comunicacions proposta



Sistema de límits actual



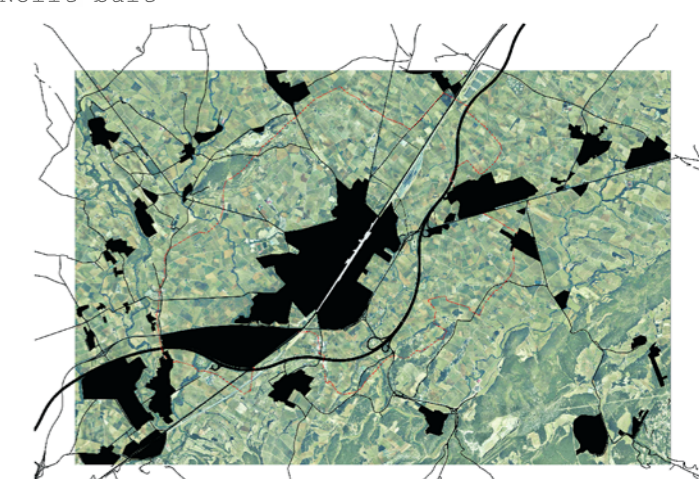
Sistema de límits proposta



Espais no consolidats



Nòlit buit



Nòlit ple



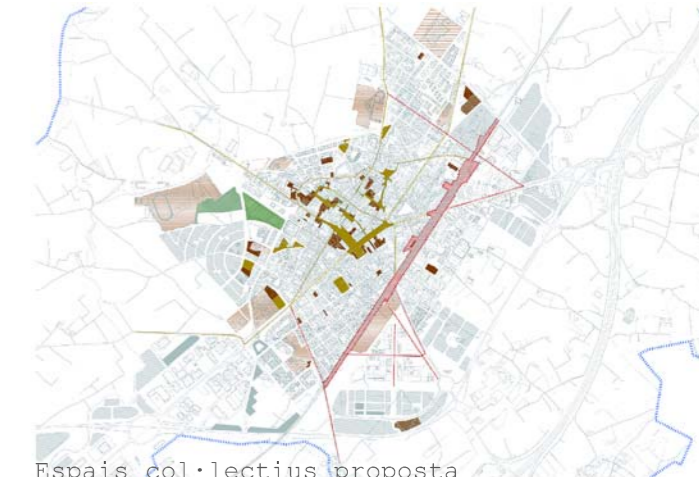
Esquema de camins



Esquema de visuals i passos



Espais col·lectius actuals



Espais col·lectius proposta



A/ Vista des de Moja



B/ Vista des de Sant Pau



C/ Carretera de Vilanova



D/ Pas de l'AVE

MUNICIPI I INFRAESTRUCTURES:
Entenem que la primera tirada de daus ha de ser la de trobar eines des del propi emplaçament que siguin capaces de dialogar amb la infraestructura ferroviària. L'anàlisi des de l'emplaçament de les estructures supramunicipals tals com camins rurals; rieres i torrents; visuals de relació amb l'entorn; límits naturals i artificials; entre d'altres, esdevé en aquesta primera instància un element vital per poder adquirir l'escala d'afectació del pas del LAV pels municipis.

De la mateixa manera es comença a fixar com a eina de treball les proporcions establertes entre els espais col·lectius de les poblacions, en relació amb el pas del LAV i el seus afectes en el teixit urba.

SERGI GONZÁLEZ BENEDI,
 BERNAT HERNÁNDEZ SAGAT,
CONFLICTES URBANS
 CAS 32. FIGUERES, PROJECCIO URBÀ,
 CAS 33. VILAFRANCA DEL PENEDÈS, CENTRE CULTURAL,
AL PAS DE LAV
 TRIBUNAL: J. SABATÉ, A. PERIN, F. NAVÉS, M. BAQUERO.

CAS 33. VILAFRANCA DEL PENEDÈS, CENTRE CULTURAL.
 INFRAESTRUCTURES MUNICIPI
 PAS LAV PER VILAFRANCA DEL PENEDÈS ESC 1:10000
 ESQUEMES ESTRUCTURES SUPRAMUNICIPALS