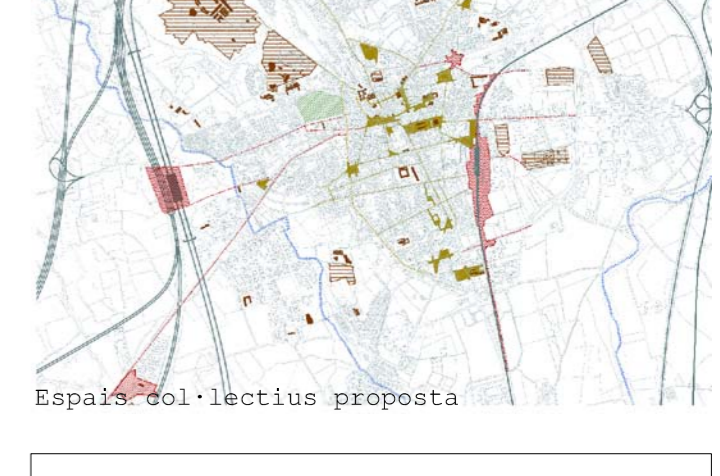
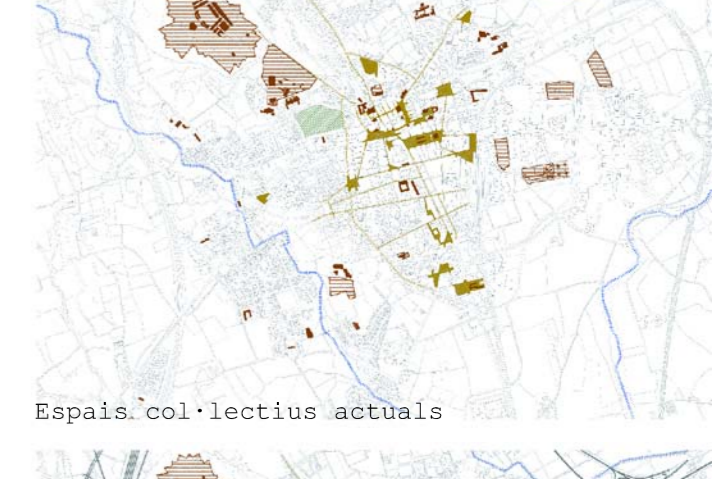
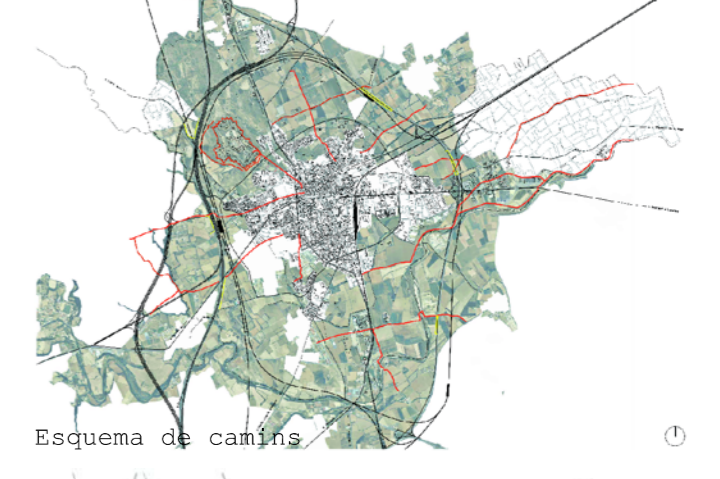
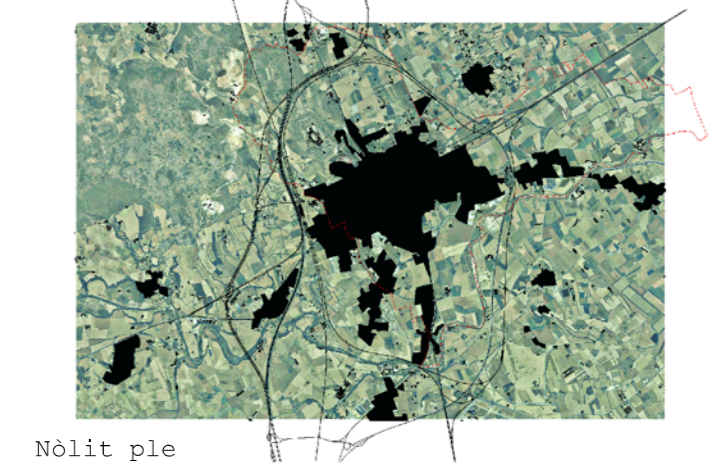
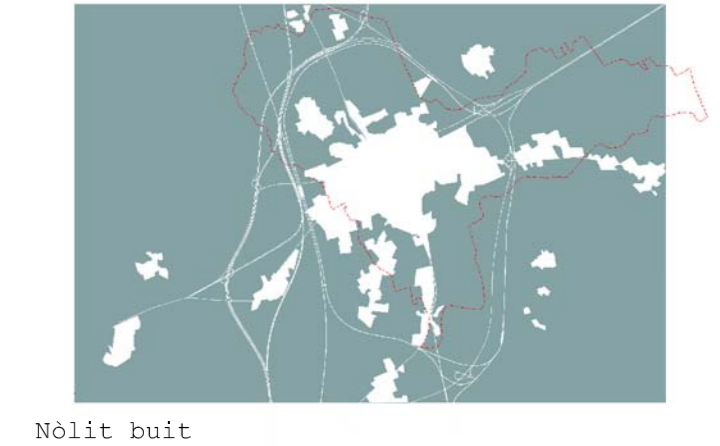
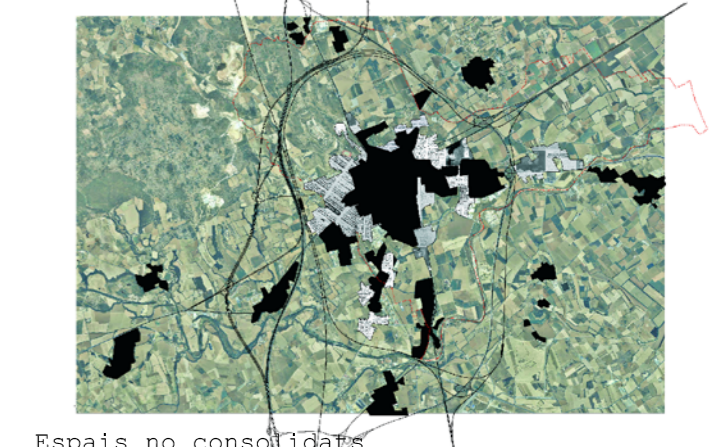
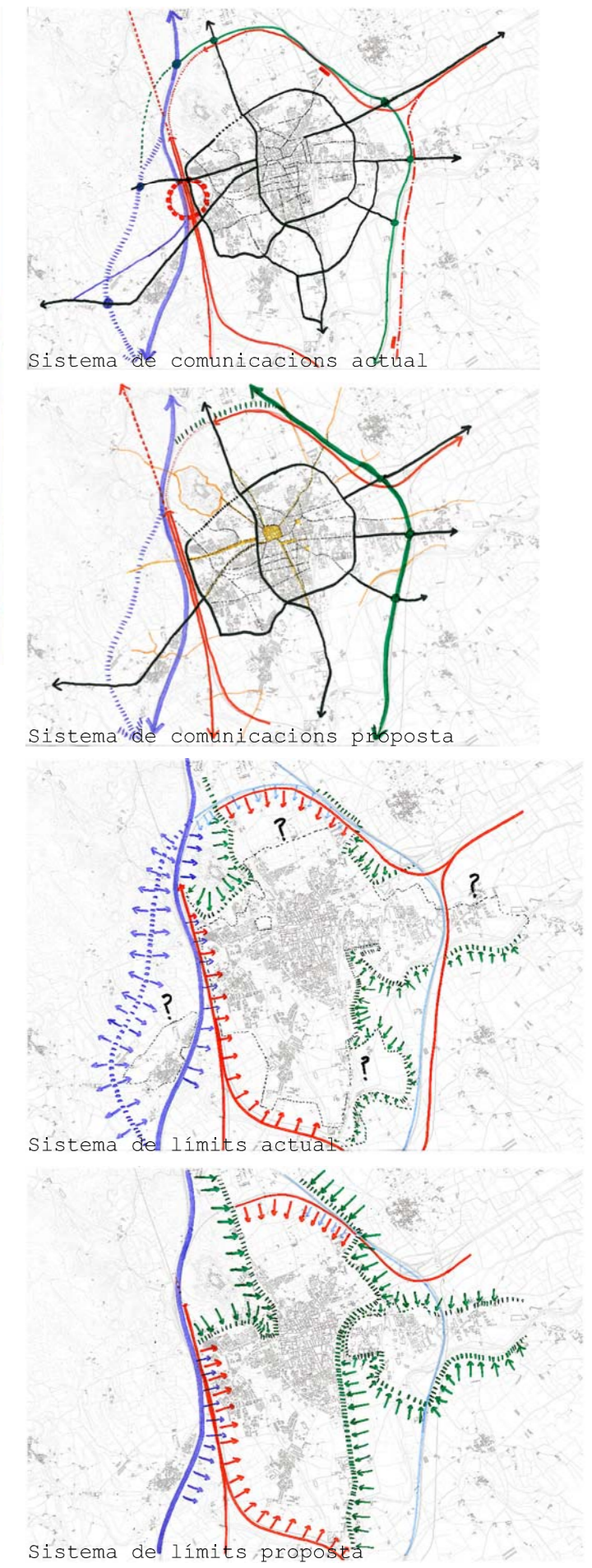
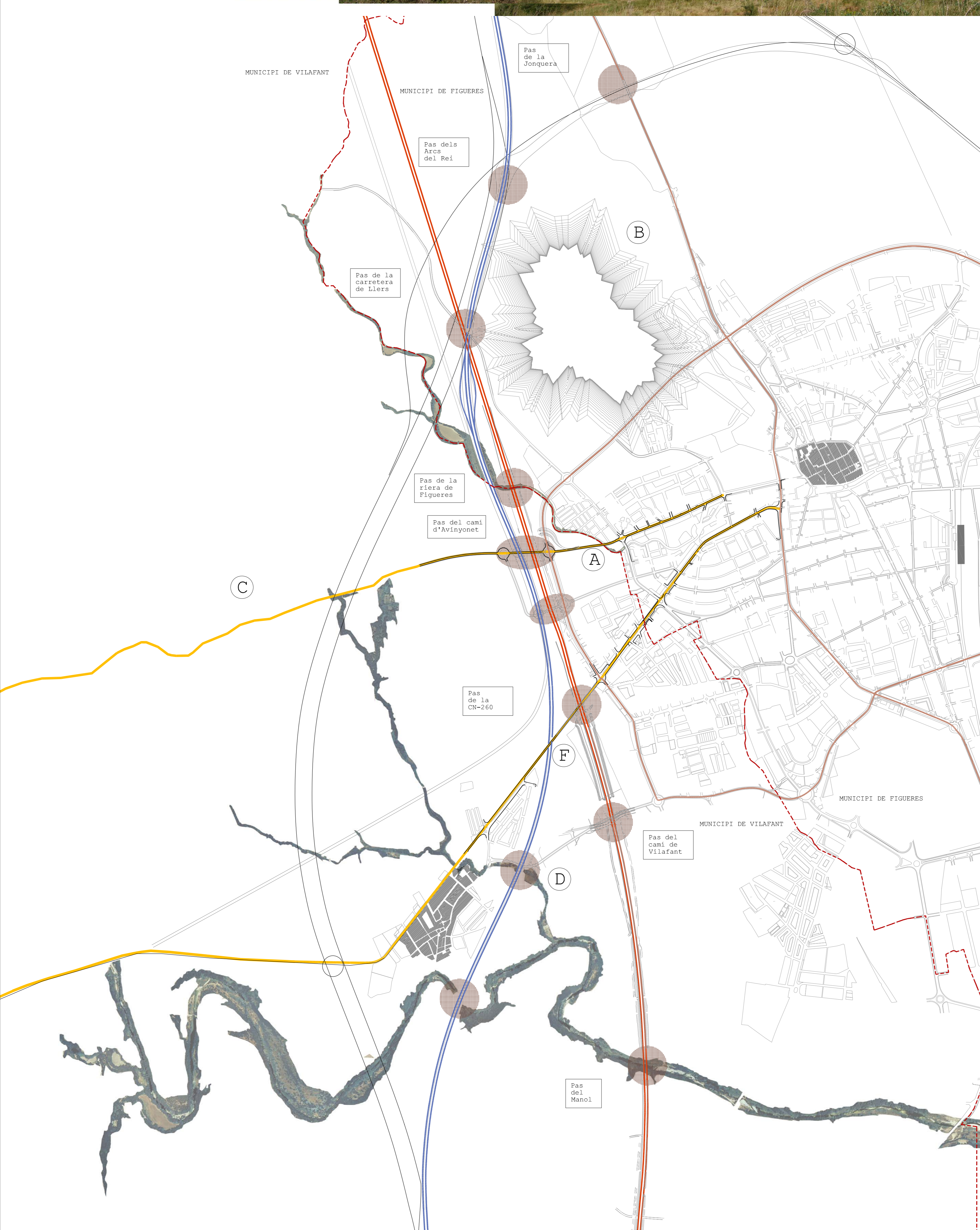


B/ Vista del Castell direcció França



**MUNICIPI I INFRAESTRUCTURES:**  
 Entenem que la primera tirada de daus ha de ser la de trobar eines des del propi emplaçament que siguin capaces de dialogar amb la infraestructura ferroviària. L'anàlisi des de l'emplaçament de les estructures supramunicipals tals com camins rurals; rieres i torrents; visuals de relació amb l'entorn; límits naturals i artificials; entre d'altres, esdevé en aquesta primera instància un element vital per poder adquirir l'escala d'afectació del pas del LAV pels municipis.

De la mateixa manera es comença a fixar com a eina de treball les proporcions establertes entre els espais col·lectius de les poblacions, en relació amb el pas del LAV i el seus afectes en el teixit urbà.

SERGI GONZÁLEZ BENEDÍ  
 BERNAT HERNÁNDEZ SABAT  
**CONFLICTES URBANS**  
 CAS 32. FIGUERES. PROJECTE URBÀ.  
 CAS 33. VILAFRANCA DEL PENEDÈS. CENTRE CULTURAL.  
**AL PAS DE LAV**  
 TRIBUNAL: J. SABATÉ, A. PERIN, F. NAVÉS, M. BAQUERO.

CAS 92. FIGUERES. PROJECTE URBÀ.  
 INFRAESTRUCTURES I MUNICIPI  
 SECTOR OCCIDENTAL FIGUERES ESC 1:10000  
 ESQUEMES ESTRUCTURALS SUPRAMUNICIPALS