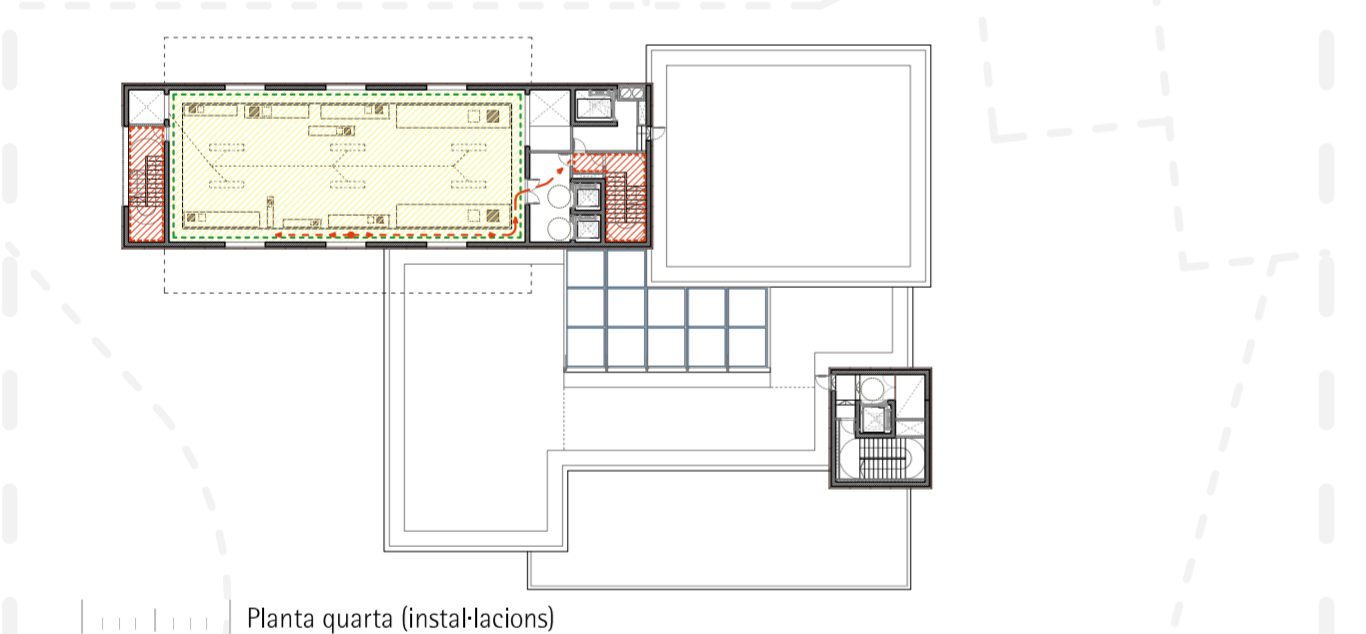
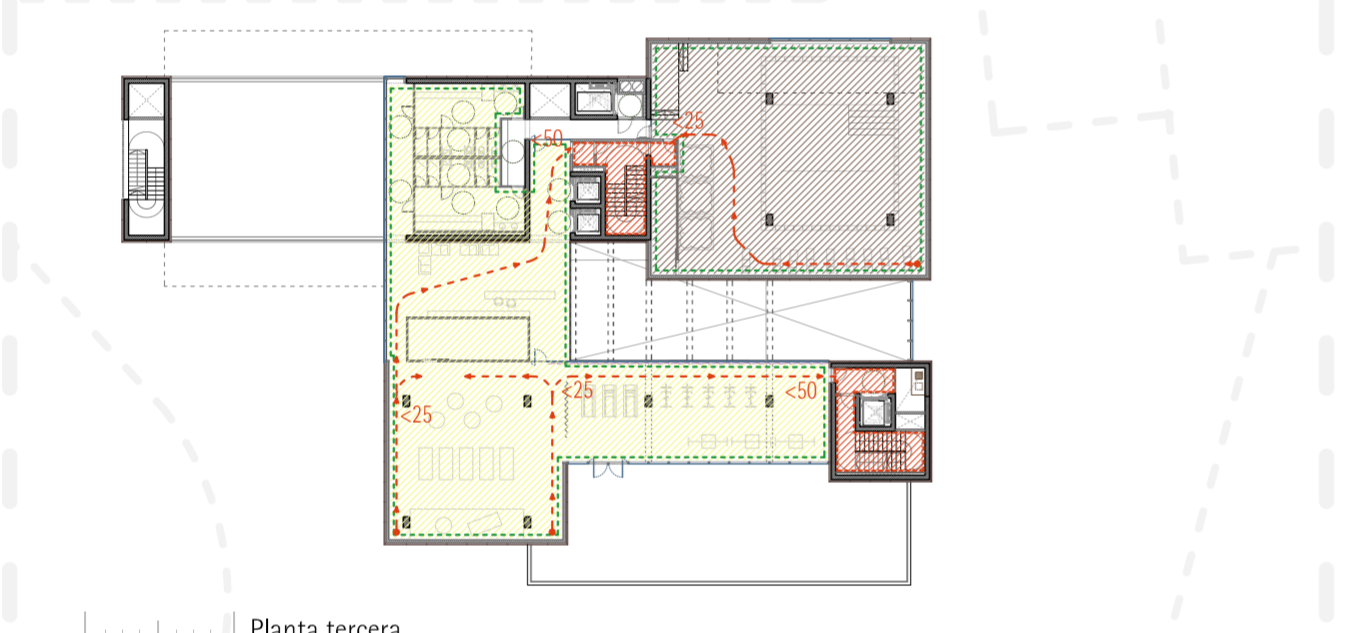
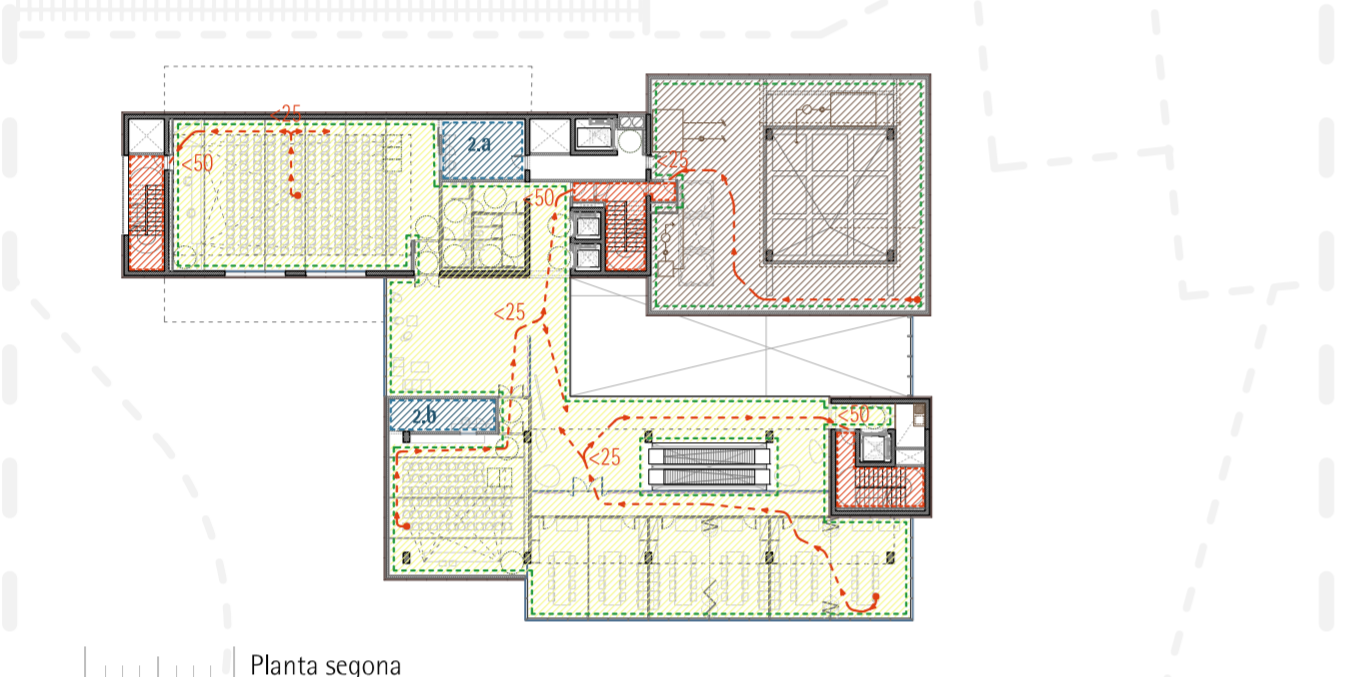
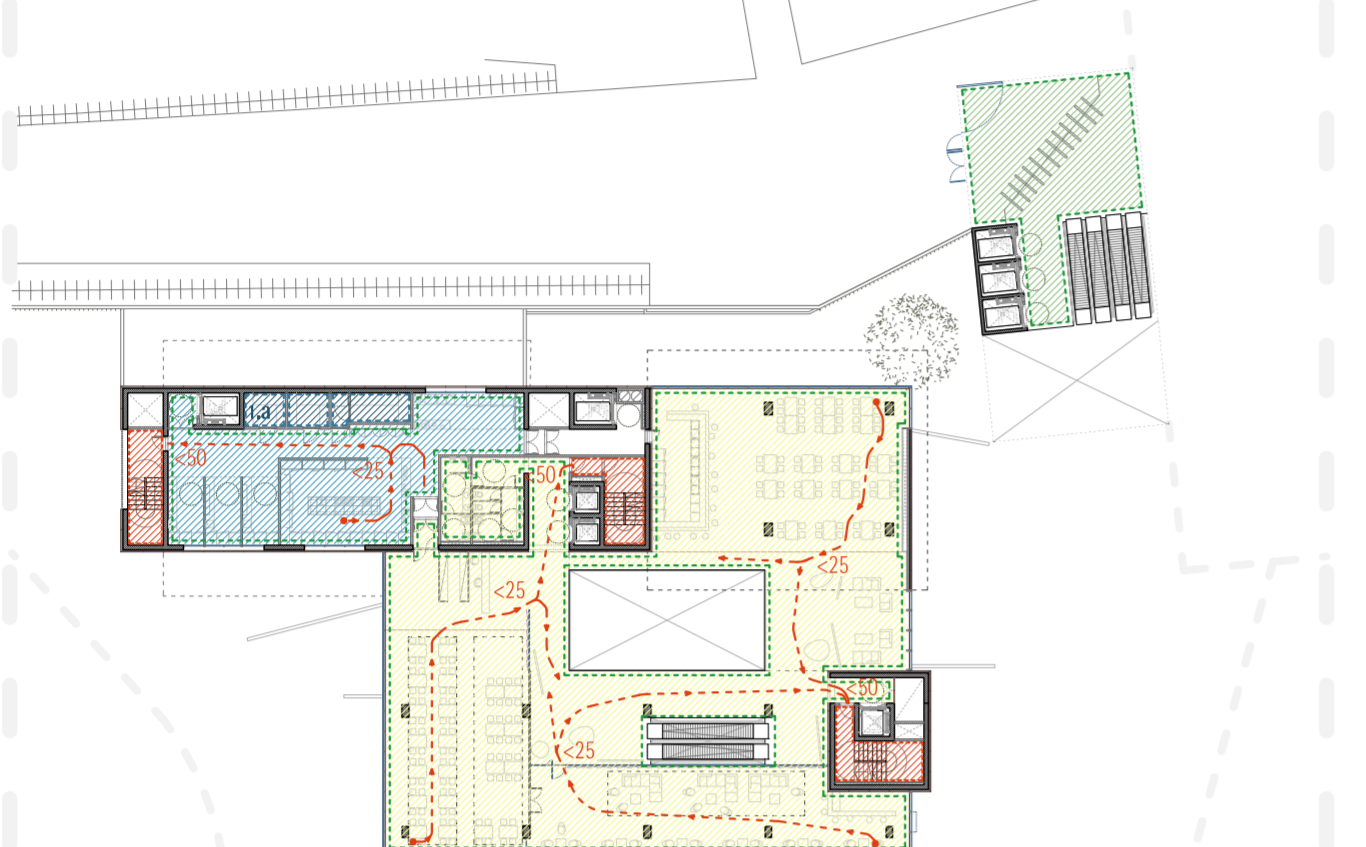
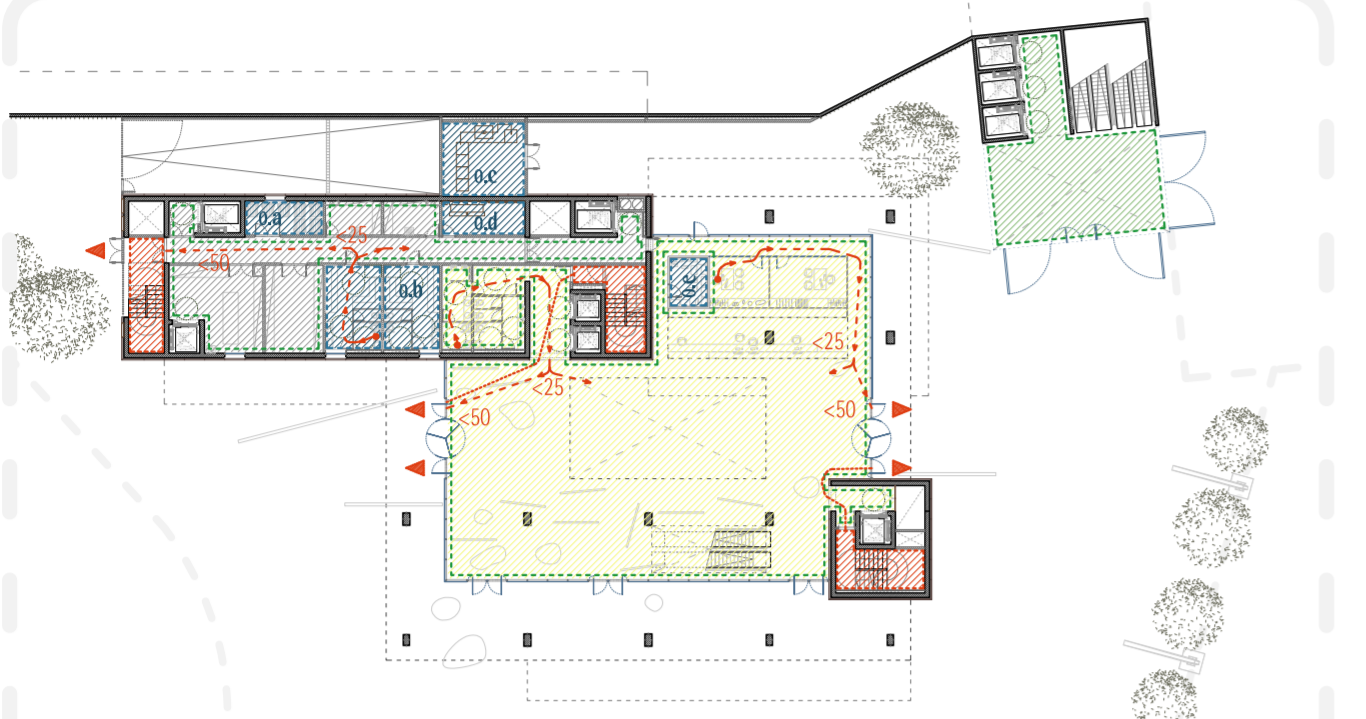
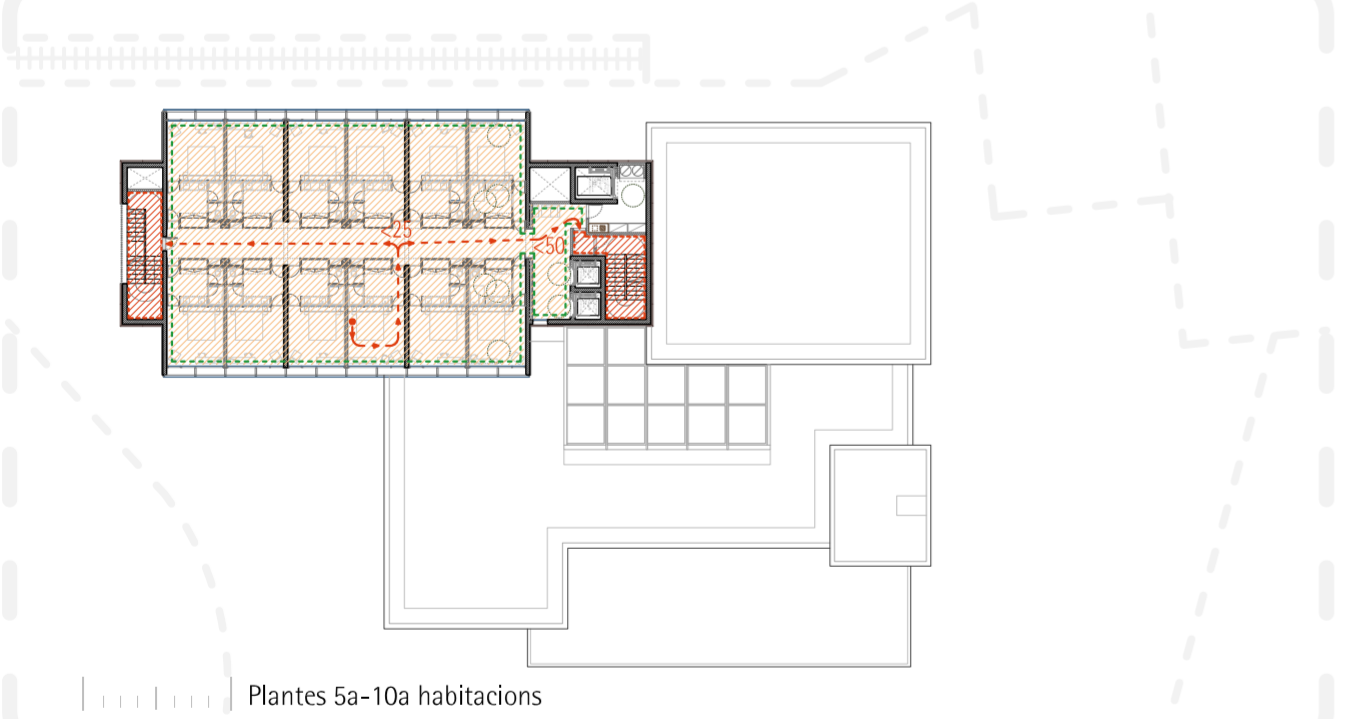


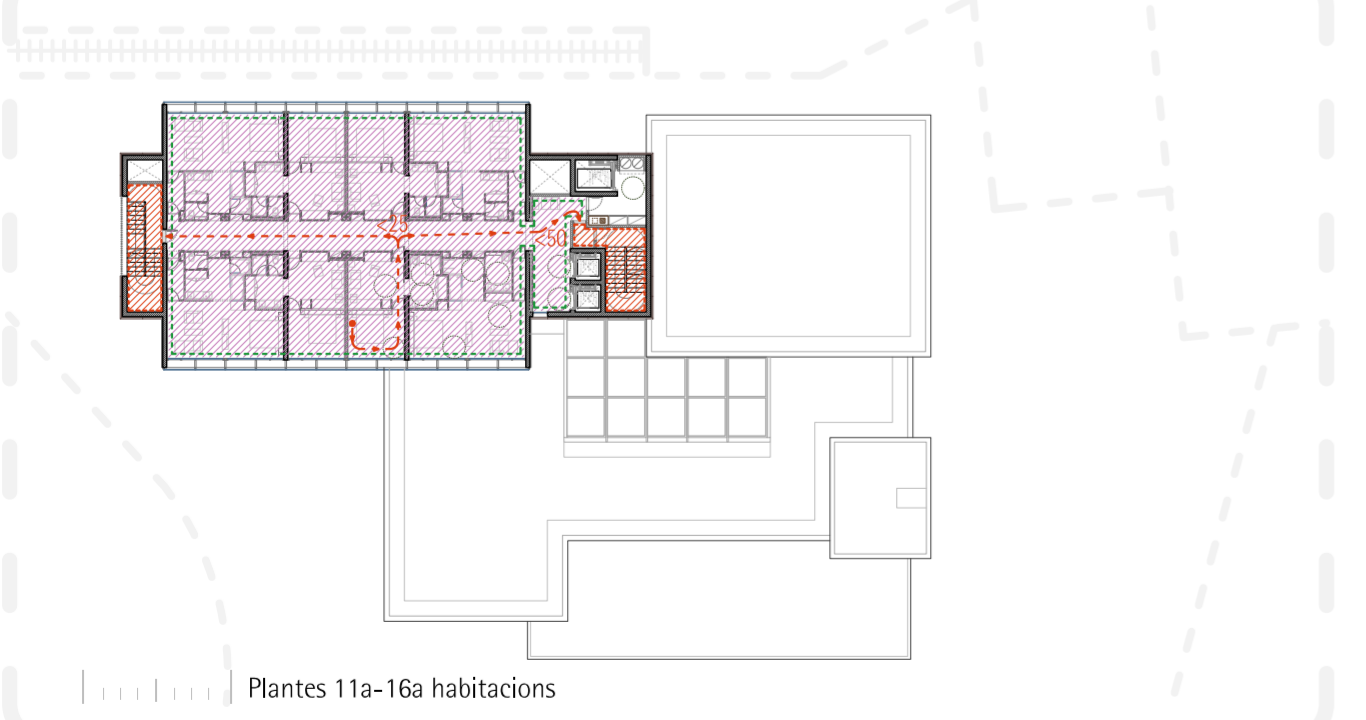
SECTOR APARCAMENT



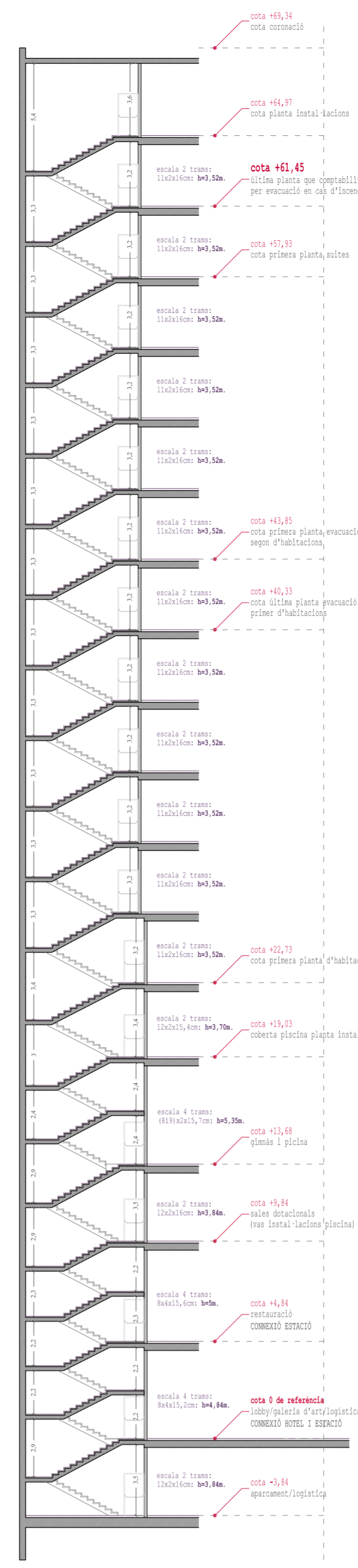
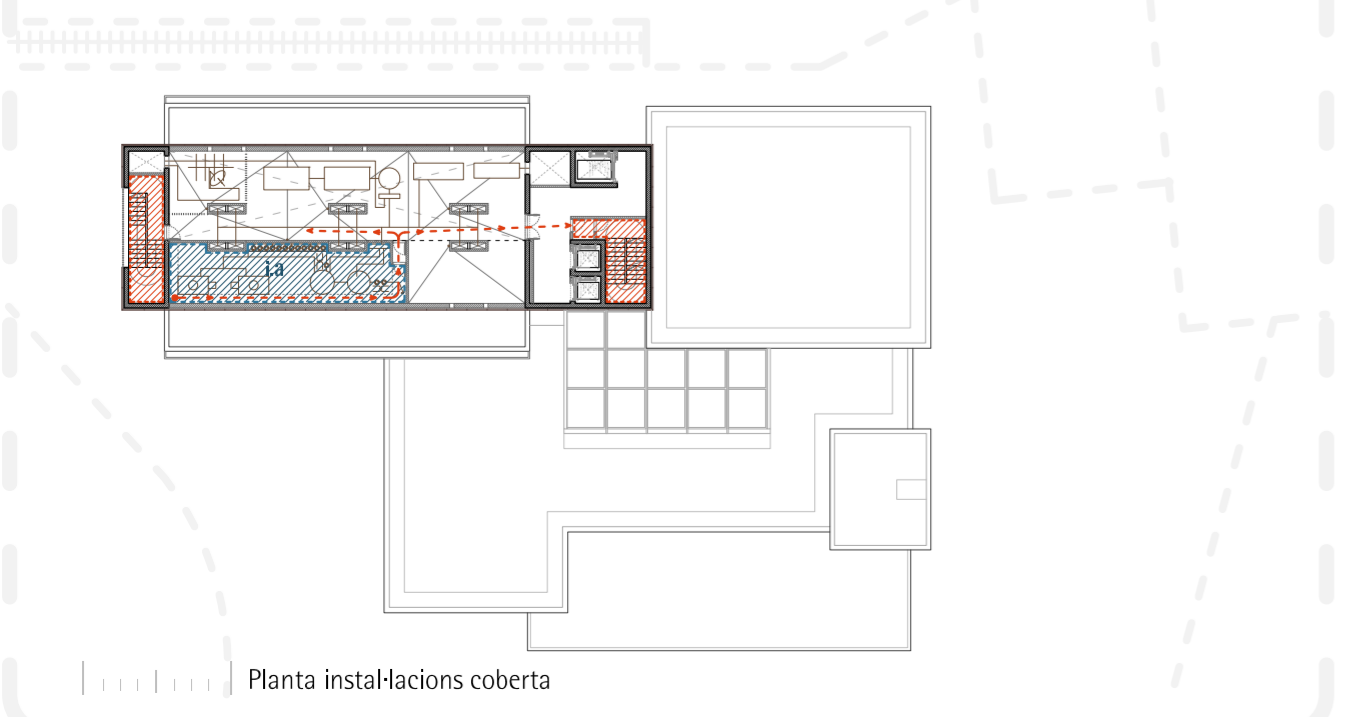
SECTOR SÒCOL



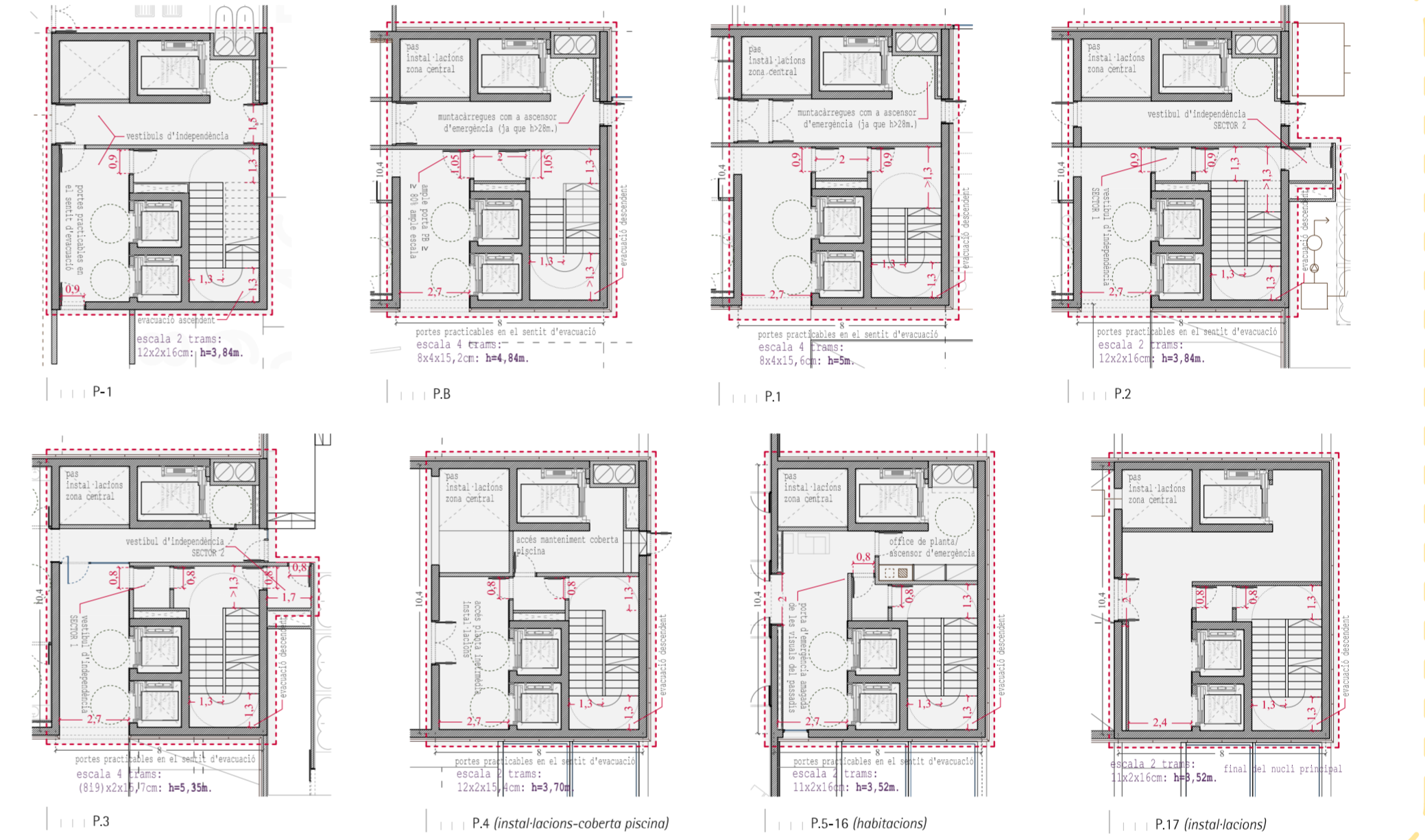
SECTOR HABITACIONS 1 (plantes 5a-10a)



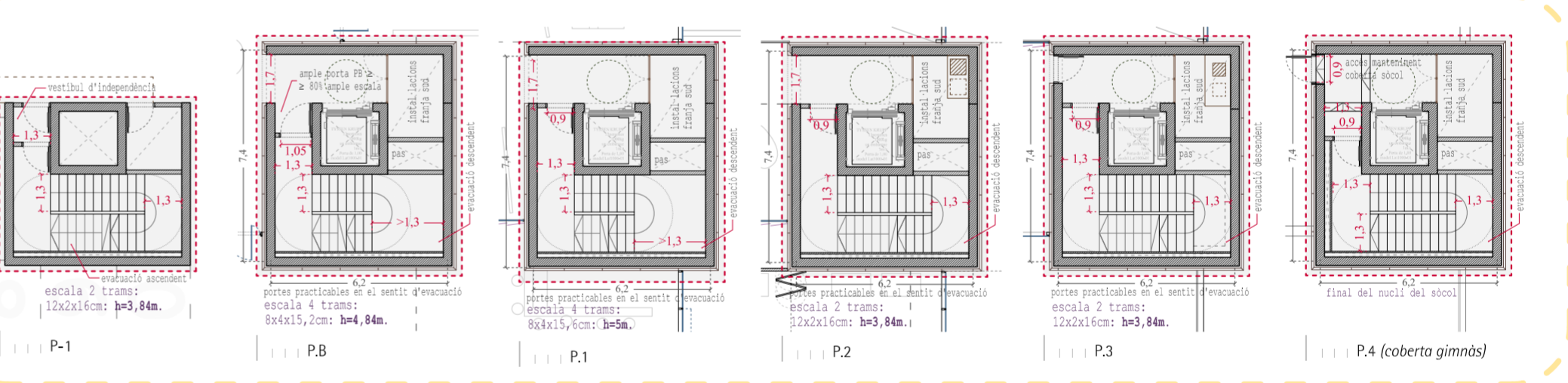
SECTOR HABITACIONS 2 (plantes 11-16a)



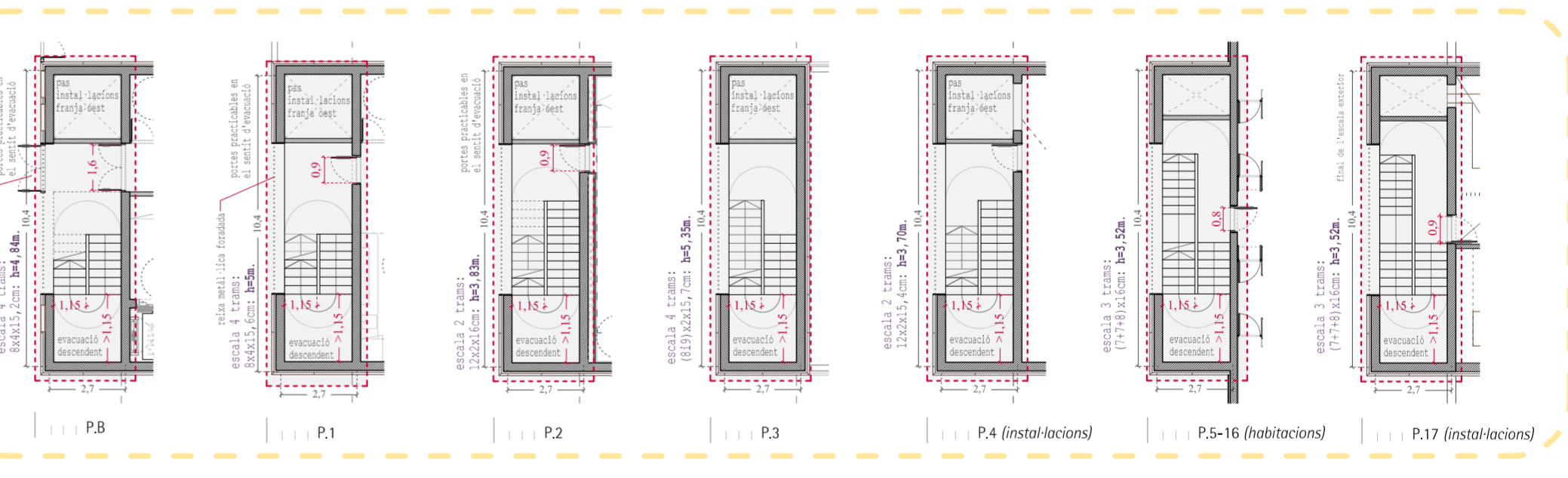
Escala A: nucli principal de comunicació vertical que travessa torre i sòcol
 h. evacuació ascendent = 3,84m.
 h. evacuació descendent = 61,45m. — **escala especialment protegida** — dimensionat per evacuació més restrictiva = amplària 1,30m.



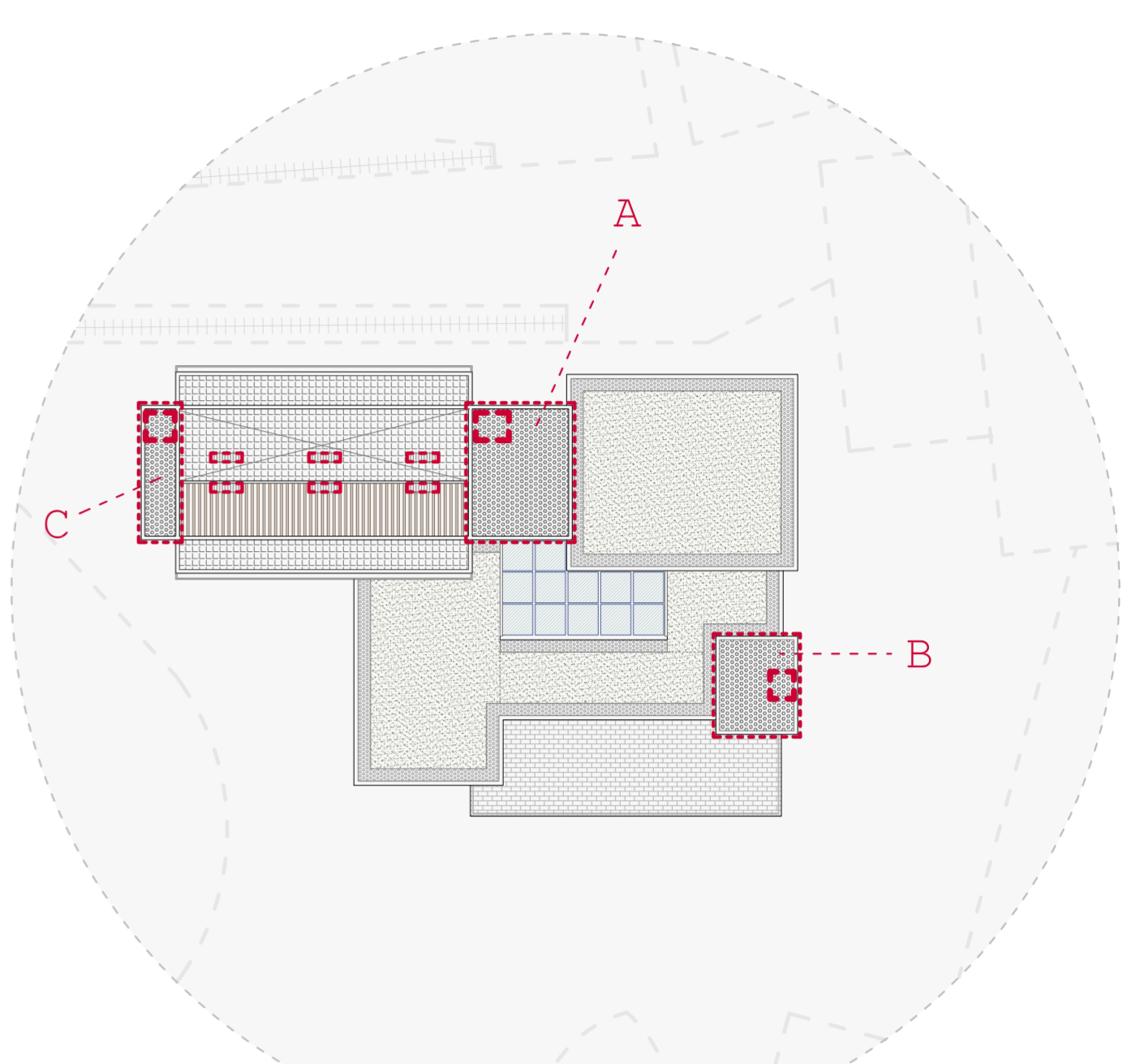
escala B: nucli de comunicació vertical del sòcol
 h. evacuació ascendent = 3,84m.
 h. evacuació descendent = 13,68m. — **escala protegida** — dimensionat per evacuació més restrictiva = amplària 1,30m.



escala C: escala lateral torre oberta
 h. evacuació ascendent = m.
 h. evacuació descendent = 61,45m. — **escala oberta** — dimensionat per evacuació més restrictiva = amplària 1,15m.



Per que fa la presència d'instal·lacions, que és molt en un edifici d'aquesta magnitud, a tres generals dir que segueixen la mateixa lògica de distribució que el propi hotel: circular en horitzontal pels falsos sostres de les zones de servei i, en vertical, per 3 conductes estratègicament distribuïdes al sòcol (com ho estan els núdls). A les plantes d'habitacions, s'hi sumen 6 punts d'instal·lacions més, arribant a la coberta sense travessar, en cap cas, les pantalles estructurals. La climatització de l'edifici és la que més importància té en quan a volum de maquinària té, i l'organitzo col·locant els elements de producció en coberta, integrats dins la torre



(Doma de calor i planta refrigeradora) i els elements d'intercanvi, o bé directament a l'estança a climatitzar, com en el cas dels fan-coils de les habitacions, o bé en una planta intermèdia d'instal·lacions en el cas dels climatitzadors del sòcol. Des d'aquí, i baixant pels núdls citats, ambien sense creuar-se a abastar tot l'edifici.

Càlculs VIES D'EVACUACIÓ D'INCENDIS: ESCALES

torre d'habitacions (Residencial Públic)	(12 hab/planta x 25m²/hab x 12 plantes)/20m²/persona = 180 persones (15 persones/planta) evacuació descendent
aparcament subterrani (Aparcament)	1515m²/40m²/persona = 38 persones evacuació ascendent
sòcol (Pública Concurrencia)	<ul style="list-style-type: none"> hall-galeria d'art: 380m², 2m²/persona = 190 persones vestíbul: 120m², 2m²/persona = 60 persones asseo: 30m², 4m²/persona = 8 persones magatzems i logística: 180m², 40m²/persona = 5 persones
planta baixa = 263 persones evacuació a nivell	
planta primera = 208 persones evacuació descendent	<ul style="list-style-type: none"> bar: 135m², 1,5m²/persona = 90 persones zona servei bar: 25m², 10m²/persona = 3 persones restaurant: 130m², 1,5m²/persona = 87 persones bar-lounge: 130m², 1,5m²/persona = 87 persones* cuina: 200m², 10m²/persona = 20 persones asseo: 30m², 4m²/persona = 8 persones
planta segona = 279 persones evacuació descendent	<ul style="list-style-type: none"> sala polivalent gran: 165 seients, 1 persona/seient = 165 persones sala polivalent petita: 66 seients, 1 persona/seient = 66 persones sal·les de reunions: 160m², 4m²/persona = 40 persones magatzems: (22+15)m², 40m²/persona = ocupació nul·la asseo: 30m², 4m²/persona = 8 persones instal·lacions piscina: ocupació nul·la
planta tercera = 161 persones evacuació descendent	<ul style="list-style-type: none"> gimnàs amb màquines: 240m², 5m²/persona = 48 persones piscina zona bany: 110m², 2m²/persona = 55 persones piscina zona estar: 140m², 4m²/persona = 35 persones vestuaris: 70m², 3m²/persona = 23 persones magatzems: (20+15)m², 40m²/persona = ocupació nul·la
planta tercera = 161 persones evacuació descendent	*gimnàs i piscina només per a clients de l'hotel o habitacions plenes o gimnàs p/le. agafat el més restrictiu

Càlculs SECTORS D'INCENDIS

- SECTORS:**
- sector aparcament (Aparcament -dins un edifici amb altres usos-)**
 - 1500 m², 59 places (48 mitges estàndards, 8 grans, 3 adaptades)
 - parets, portes i sostres que delimiten el sector = EI-120
 - tots els accessos a aquest mitjançant vestíbul d'interdependència
 - sector sòcol (Pública Concurrencia i h. evacuació <28m.)**
 - 2500 m² repartit en 5 plantes: p1=500m² p1= 700m² p2= 700m² p3= 400m² p4(instal·lacions)= 200m²
 - parets, portes i sostres que delimiten el sector= EI-120
 - sector logística (Residencial Públic i h. evacuació <15m.)**
 - 225 m² repartit en 2 plantes formant un sector diferent cada una p1=100m² p2= 125m²
 - parets, portes i sostres que delimiten el sector de planta soterrani = EI-120
 - parets, portes i sostres que delimiten el sector de planta baixa = EI-60
 - sector piscina (Residencial Públic -només d'ús dels residents de l'hotel- i h. evacuació <15m.)**
 - 520 m² repartit en 2 plantes p2=260m² p3= 260m²
 - parets, portes i sostres que delimiten el sector de planta d'instal·lacions = EI-120
 - parets, portes i sostres que delimiten el sector de planta tercera = EI-60
 - sector habitacions 1 (plantes 5-10 incloses) (Residencial Públic i h. evacuació >28m.)**
 - 2370m² repartit en 6 plantes
 - cada planta, 12 habitacions de 25m² més circulacions i offices corresponents= 395m²
 - parets, portes i sostres que delimiten el sector de planta = EI-120
 - cada habitació formant un sector en el mateix (RF-60)
 - sector habitacions 2 (plantes 11-16 incloses) (Residencial Públic i h. evacuació >28m.)**
 - 2370m² repartit en 6 plantes
 - cada planta, 12 habitacions de 25m² més circulacions i offices corresponents= 395m²
 - parets, portes i sostres que delimiten el sector de planta = EI-120
 - cada habitació formant un sector en el mateix (EI-60)
 - Via d'evacuació**
- LOCALS I ZONES DE RISC ESPECIAL**
- 1-1= dipòsit i bombes AFS
 - 1-1= telecomunicacions p-1
 - 1-1= taller de manteniment
 - 1-1= magatzem roba bruta
 - 1-1= local instal·lacions
 - 1-1= bombes parking
 - 0= magatzem residus
 - 0= vestuaris personal
 - 0= estació transformadora
 - 0= comptadors elèctrics
 - 0= local custòdia equipatges
 - 1-1= cambres frigorífiques i de congelats dins la zona de risc de la cuina (E2)
 - 2= magatzem/control informàtica sala polivalent gran
 - 2= magatzem/control informàtica sala polivalent petita
 - 1= sala caldera climatització
- * els patis i espais ocults formant part del sector aparcament
 * les portes entre sectors seran EI2-C5