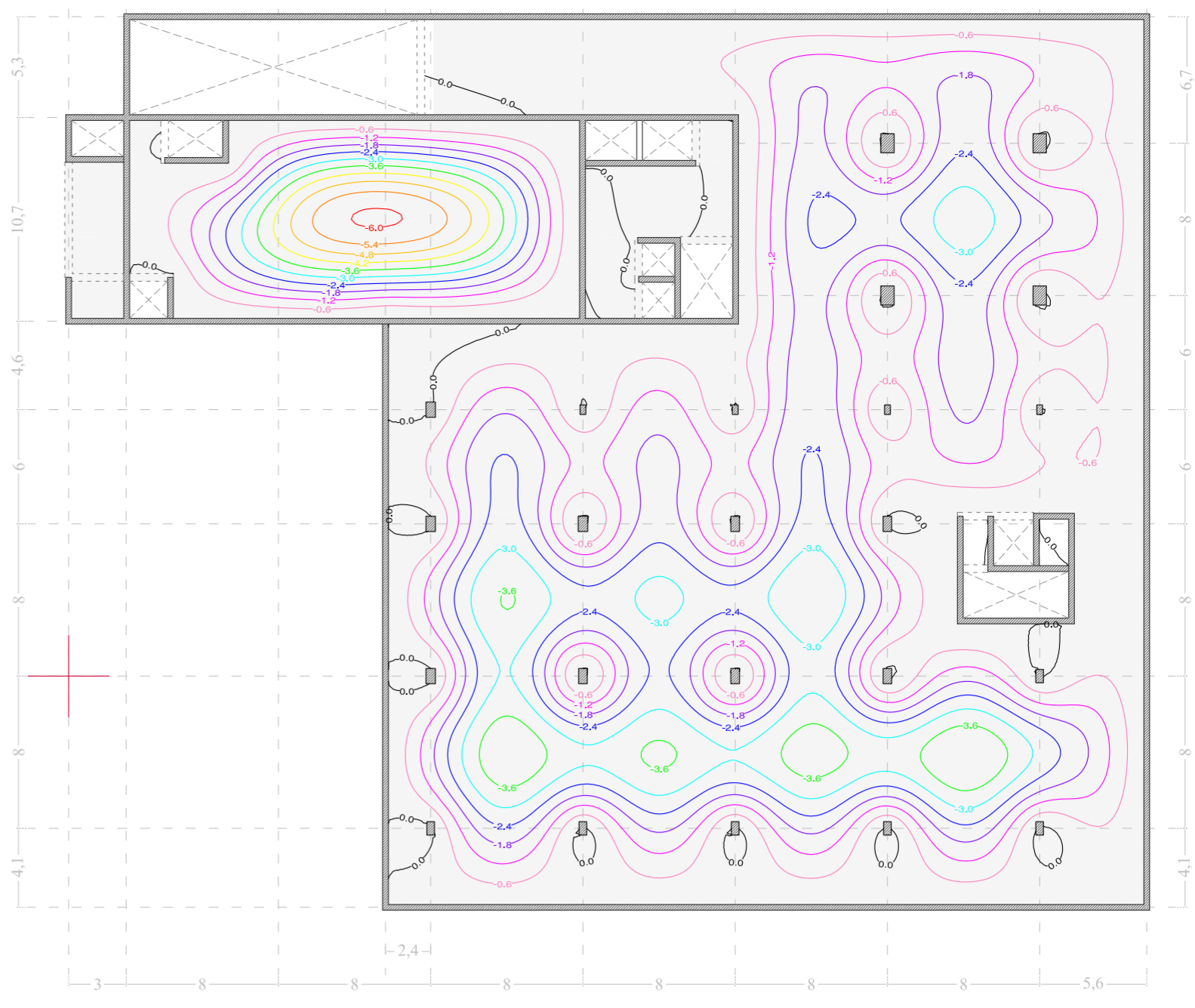
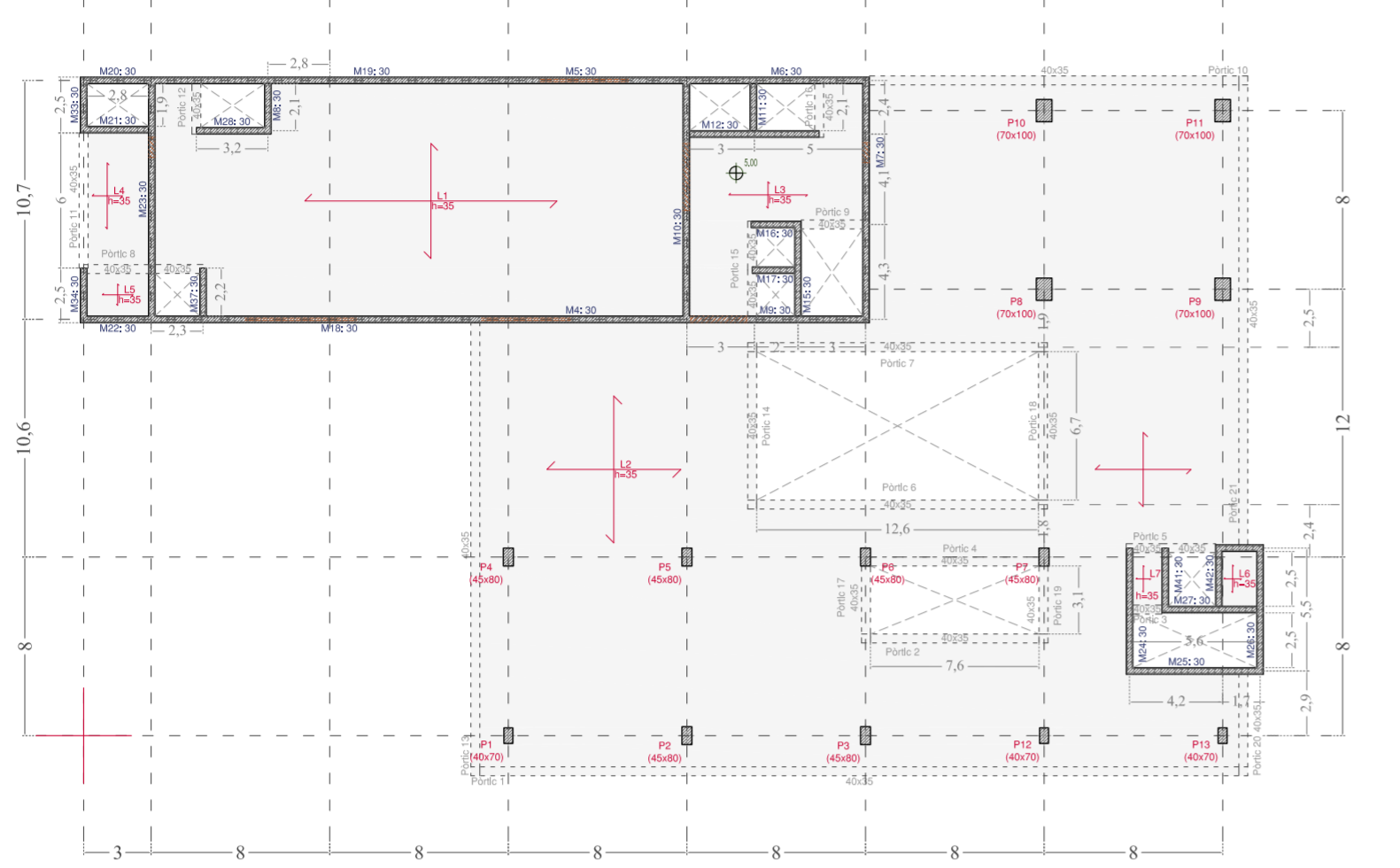




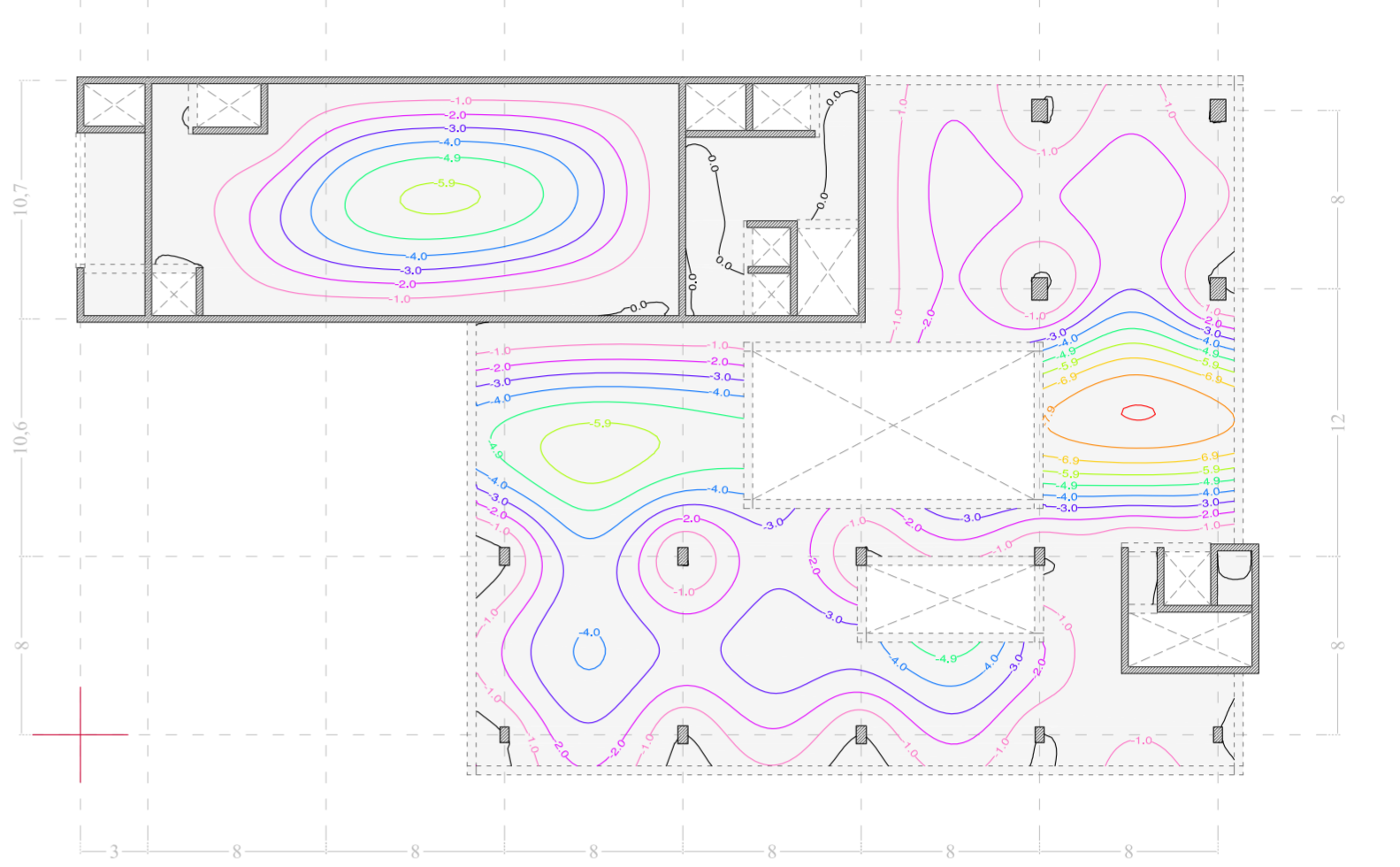
Planta soterrani (sostre de)



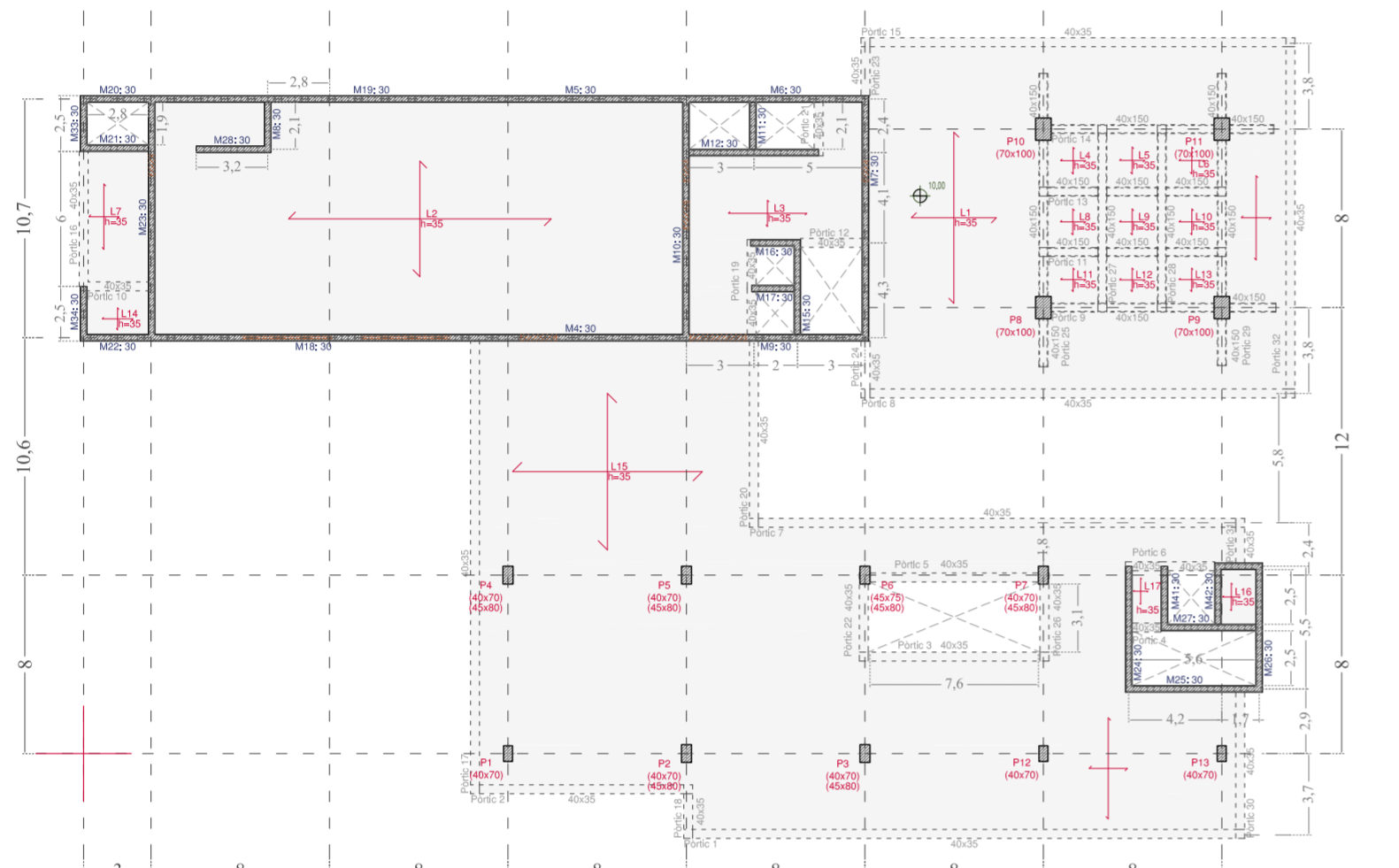
Planta soterrani (sostre de) deformades màximes amb la hipòtesis combinada G+Qz: 6mm.



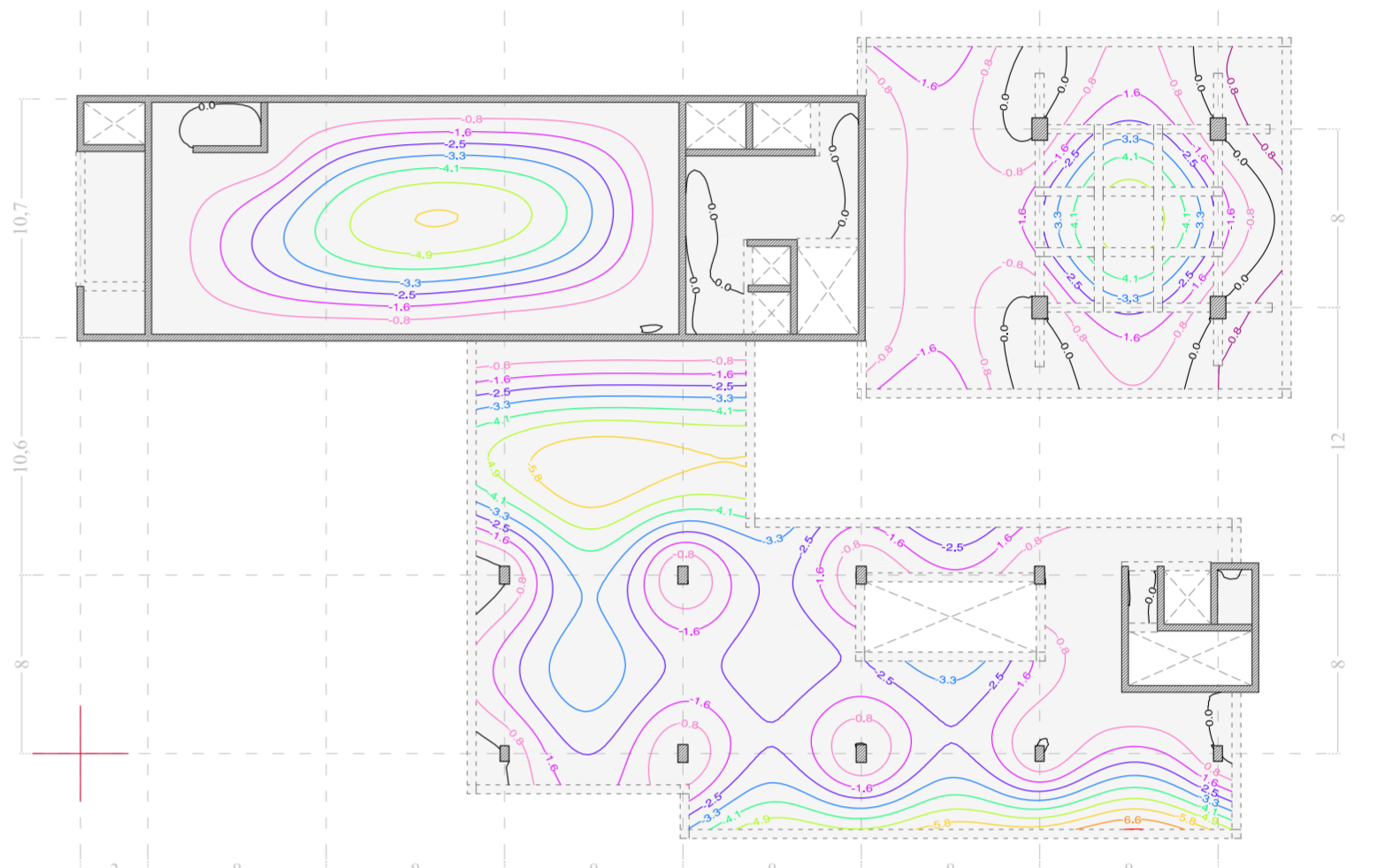
Planta baixa (sostre de)



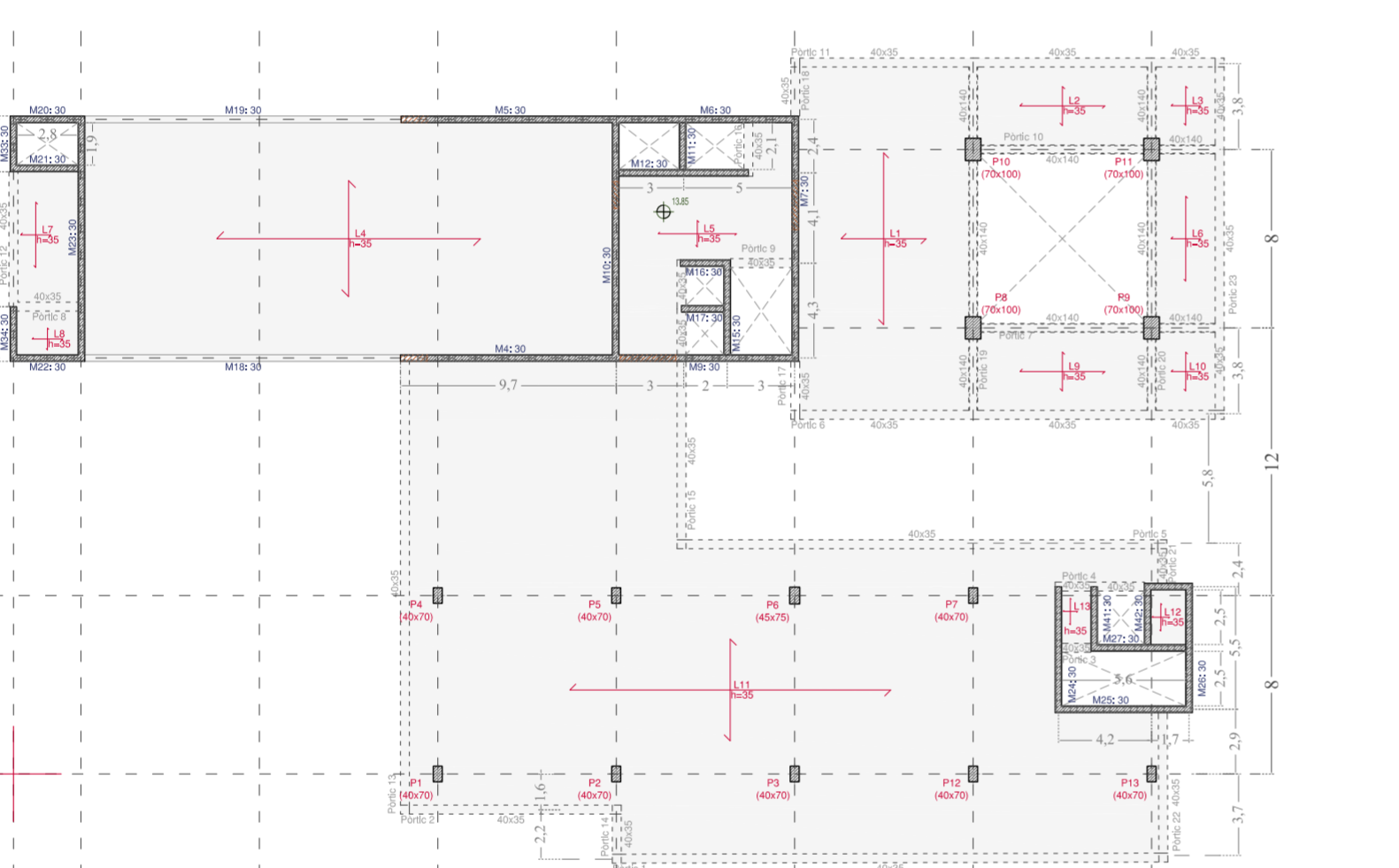
Planta baixa (sostre de) deformades màximes amb la hipòtesis combinada G+Qz: 8mm.



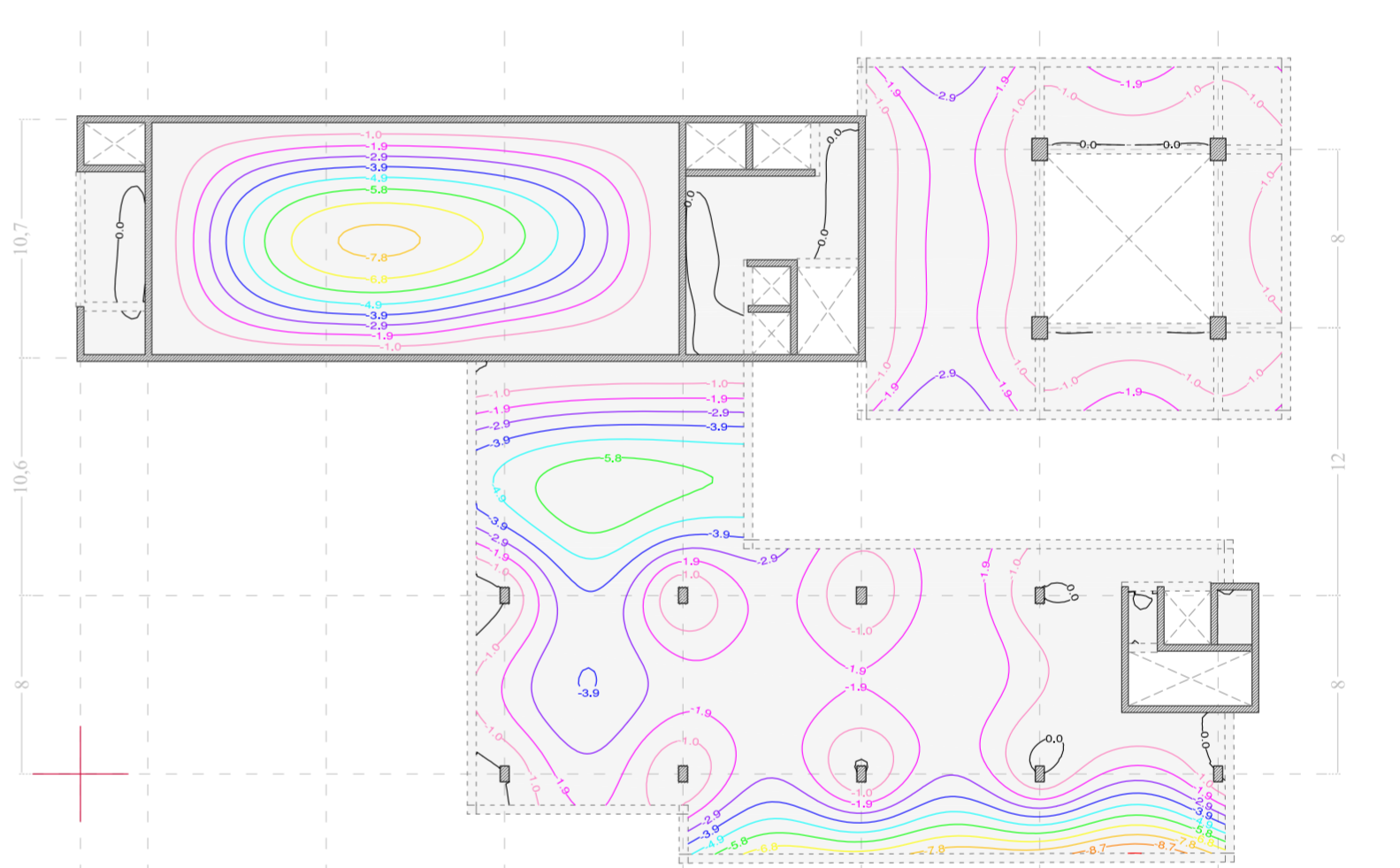
Planta primera (sostre de)



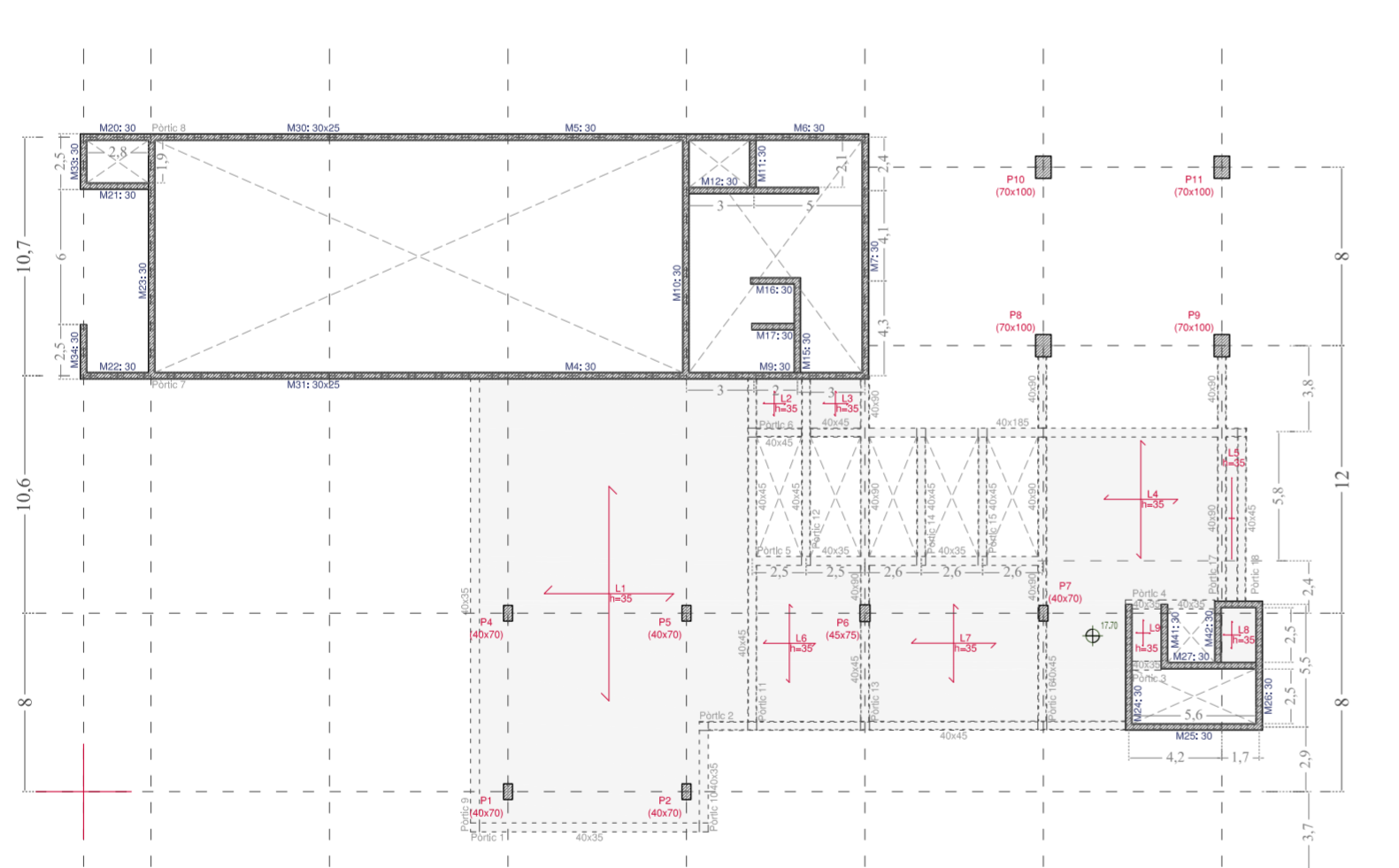
Planta primera (sostre de) deformades màximes amb la hipòtesis combinada G+Qz: 7mm.



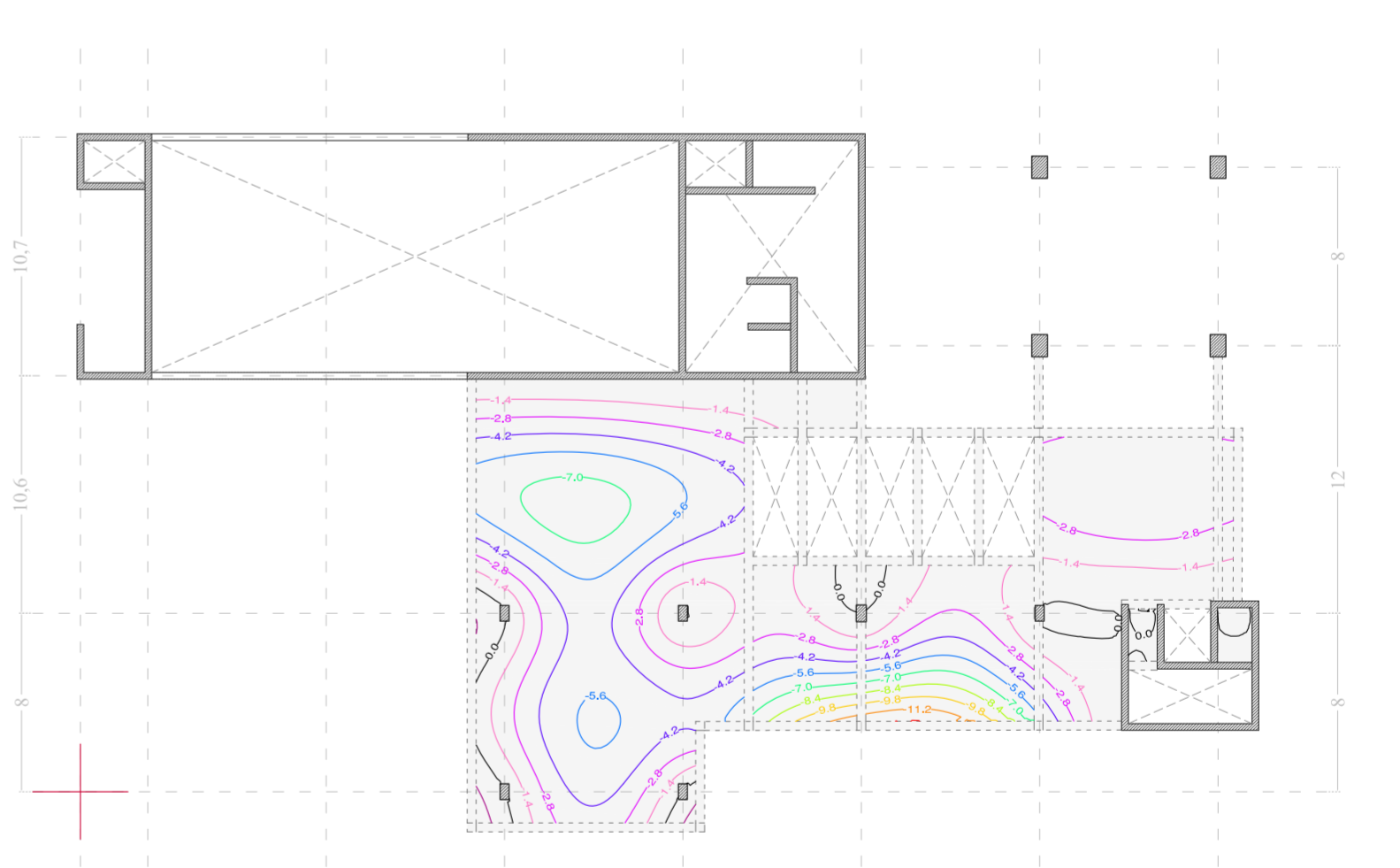
Planta segona (sostre de)



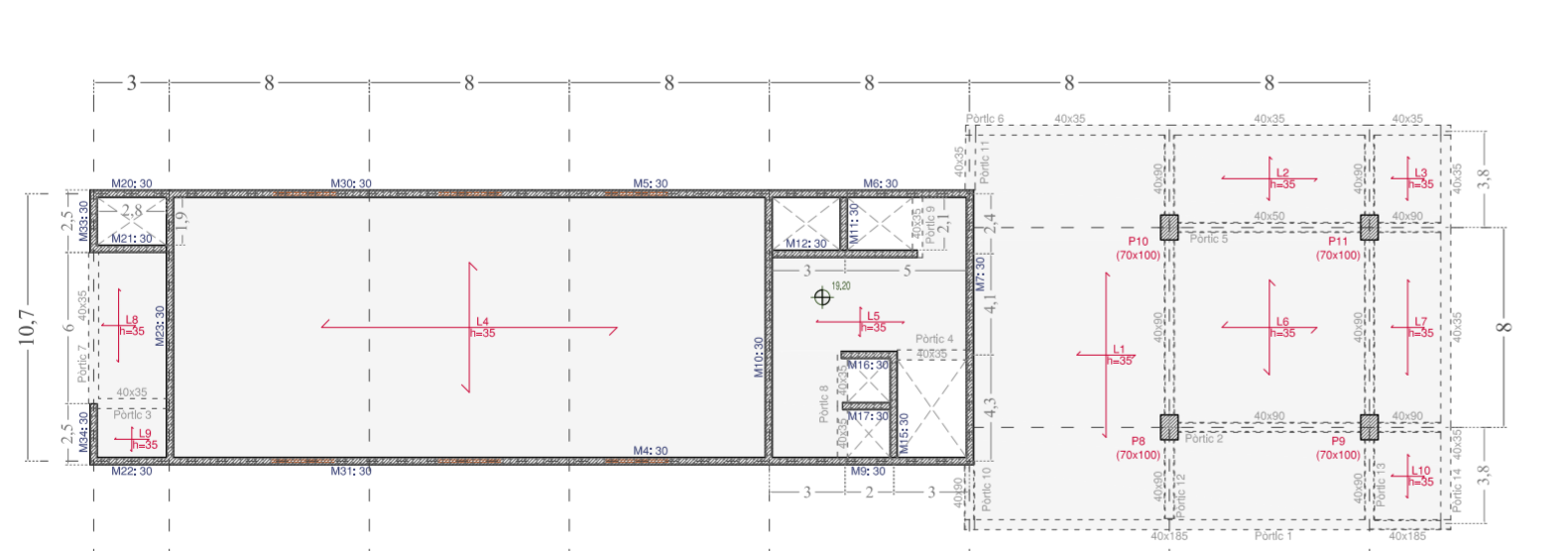
Planta segona (sostre de) deformades màximes amb la hipòtesis combinada G+Qz: 9mm.



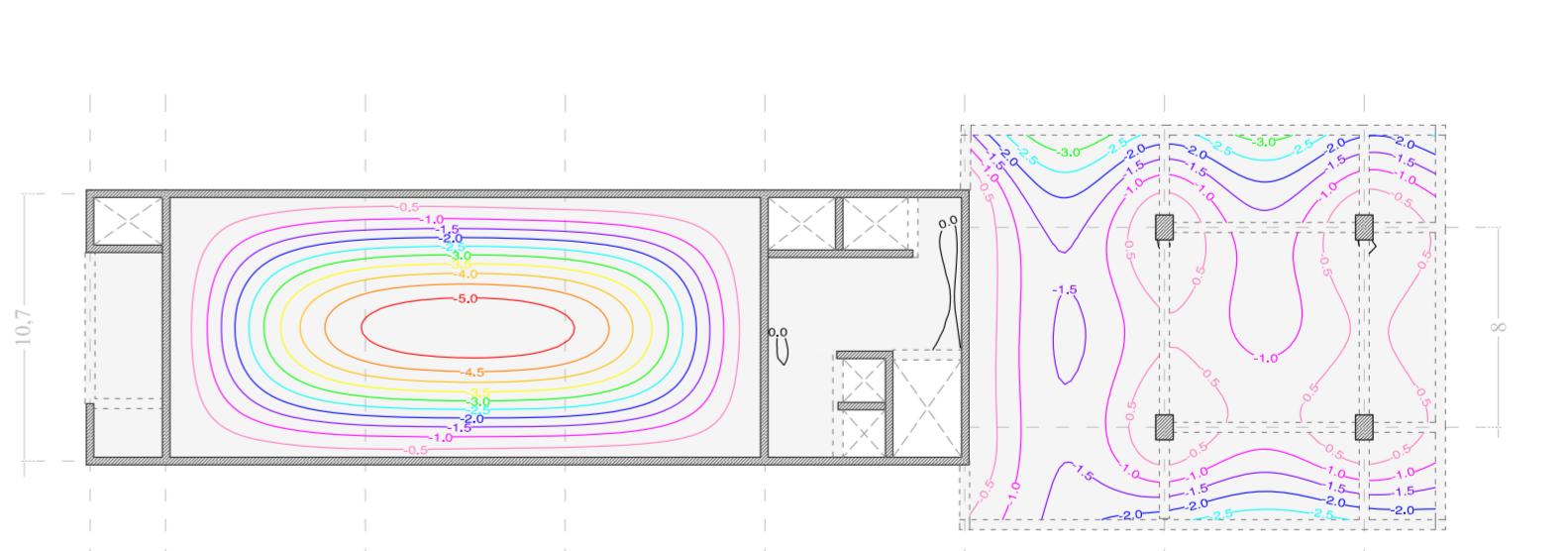
Planta tercera (sostre de)



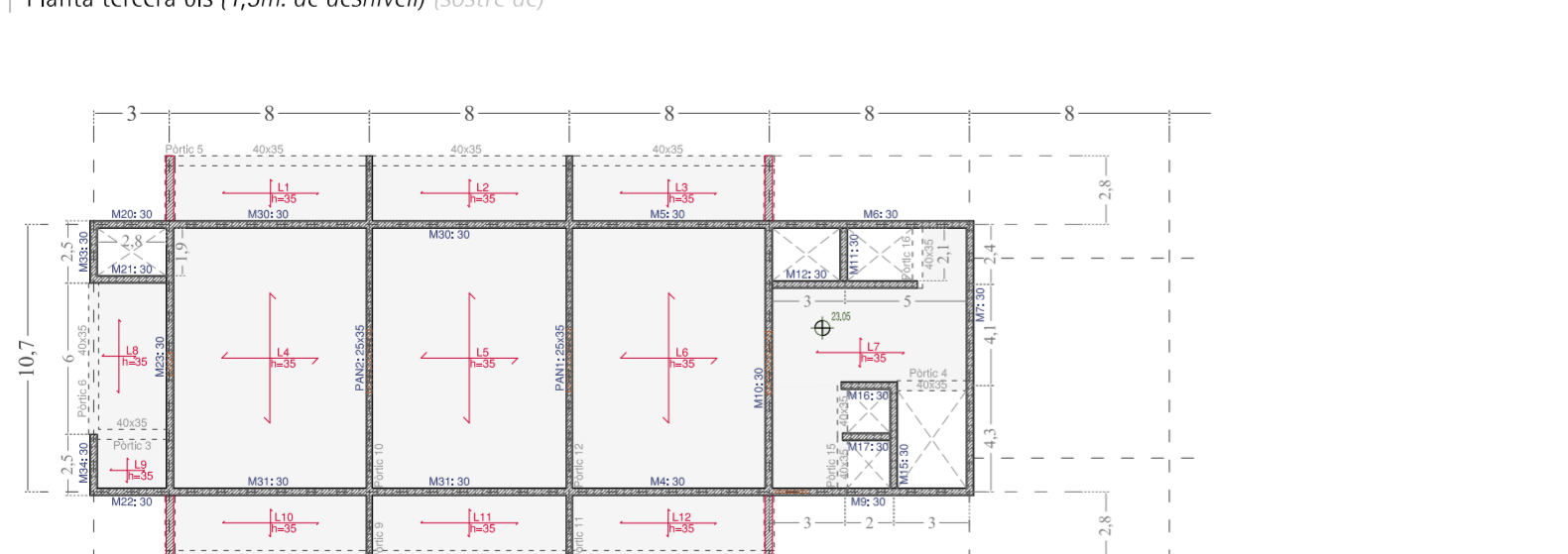
Planta tercera (sostre de) deformades màximes amb la hipòtesis combinada G+Qz: 12mm.



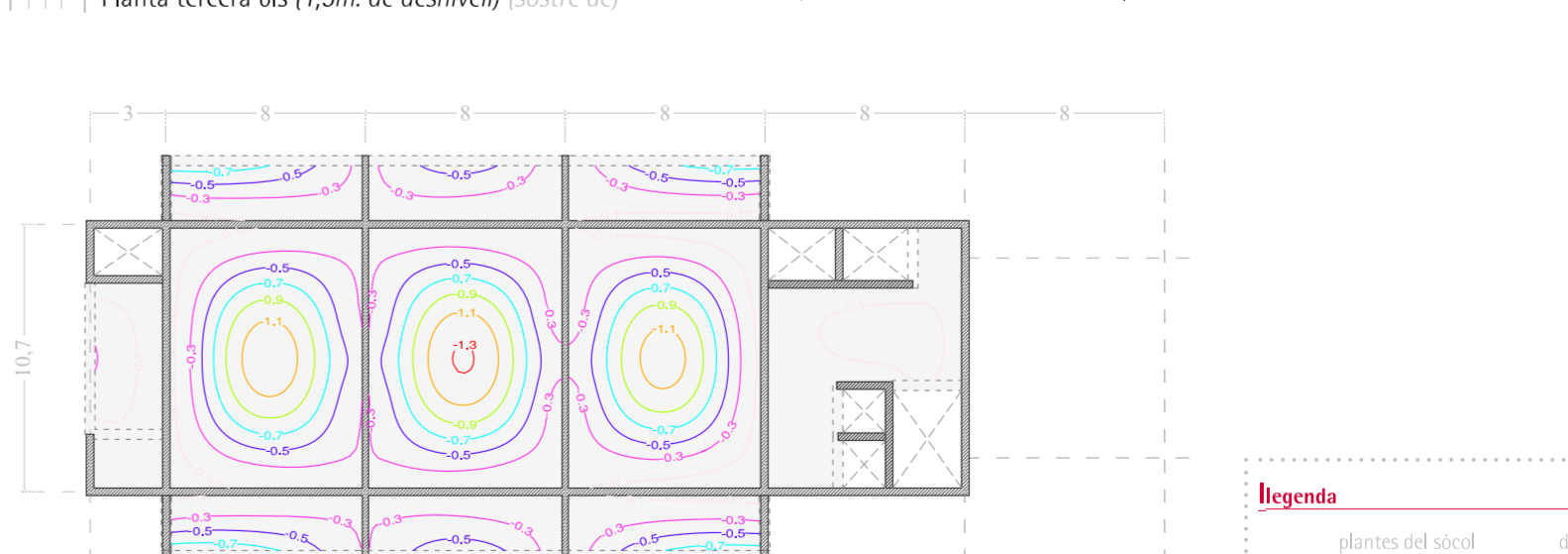
Planta tercera bis (1,5m. de desnivell) (sostre de)



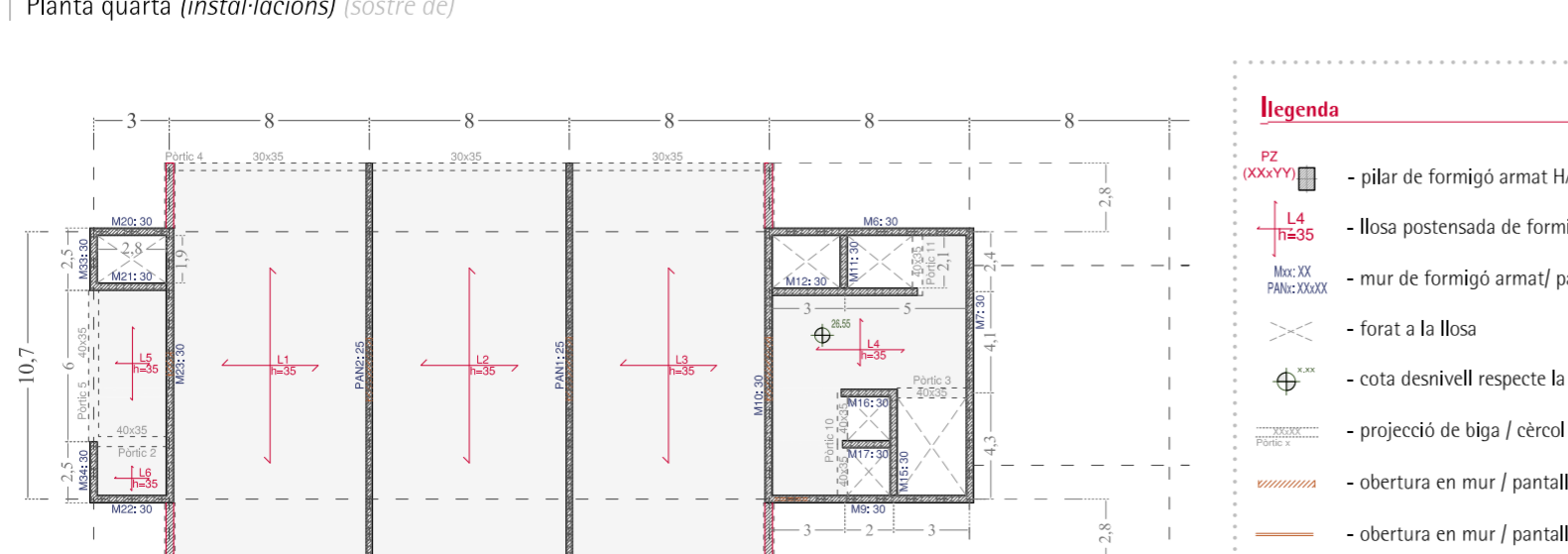
Planta tercera bis (1,5m. de desnivell) (sostre de) deformades màximes amb la hipòtesis combinada G+Qz: 5mm.



Planta quarta (instal·lacions) (sostre de)

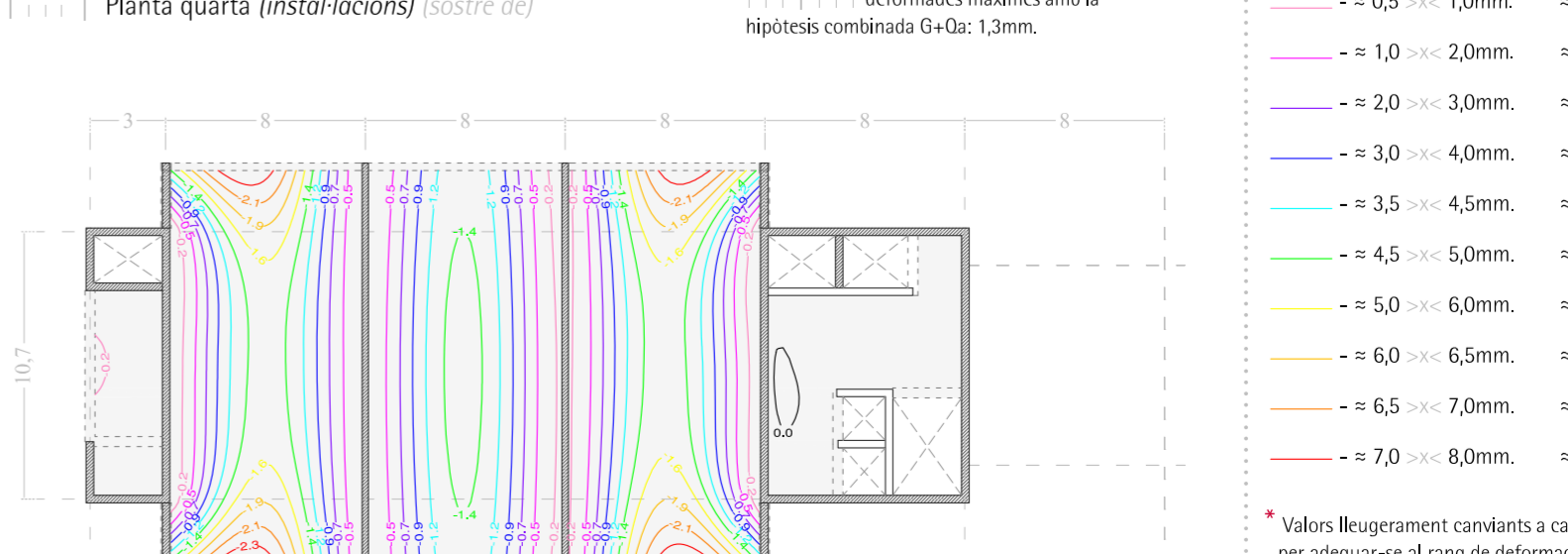


Planta quarta (instal·lacions) (sostre de) deformades màximes amb la hipòtesis combinada G+Qz: 3mm.



Planta tipus torre (habitacions) (sostre de)

- Legenda**
- pilar de formigó armat HA-25
 - llosa postensada de formigó armat HA-25
 - mur de formigó armat/ pantalla armada
 - forat a la llosa
 - cota desnivell respecte la 0.00
 - projecció de biga / cercol de vora
 - obertura en mur / pantalla = porta
 - obertura en mur / pantalla = finestra
- Formigó: HA-25, Control Estadístic
Acers en forjats: B 500 S, Control Normal



Planta tipus torre (habitacions) (sostre de) deformades màximes amb la hipòtesis combinada G+Qz: 2.3mm.

- Legenda**
- | plantes del sòcol | de la torre |
|------------------------------------|-------------|
| - = 0,0mm. | = 0,0mm. |
| - = 0,5 \times 0,5mm. | = 0,2mm. |
| - = 1,0 \times 1,0mm. | = 0,4mm. |
| - = 2,0 \times 2,0mm. | = 0,8mm. |
| - = 3,0 \times 3,0mm. | = 1,2mm. |
| - = 4,0 \times 4,0mm. | = 1,6mm. |
| - = 5,0 \times 5,0mm. | = 2,0mm. |
| - = 6,0 \times 6,0mm. | = 2,4mm. |
| - = 7,0 \times 7,0mm. | = 2,8mm. |
| - = 8,0 \times 8,0mm. | = 3,2mm. |
- Valors lleugerament canviants a cada planta per adequar-se al rang de deformada.
Valors reduïdes a més de la meitat al recuperar-se la càrrega permanent (estructura posttensionada).